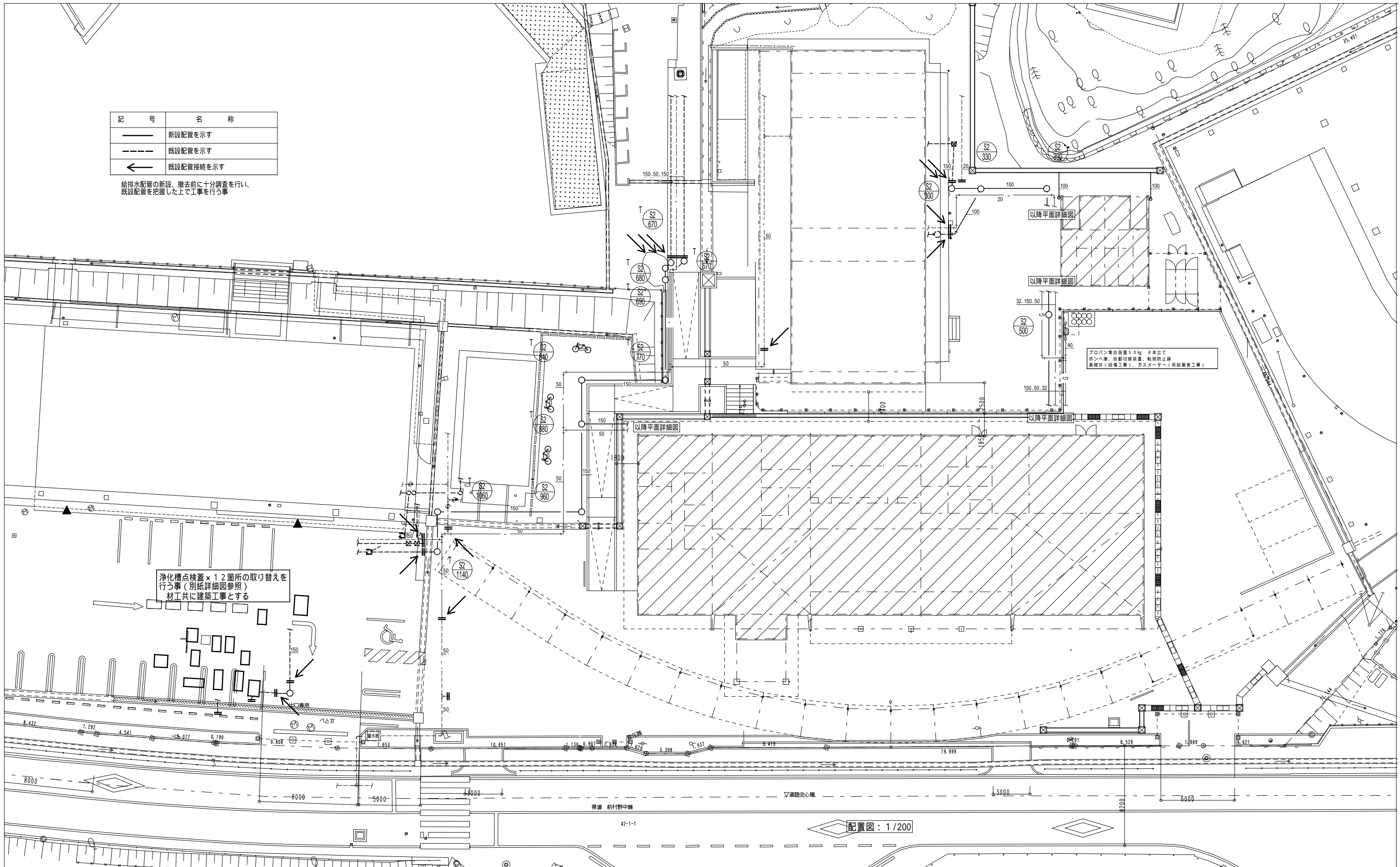




記号	名称
—	新設配管を示す
- - -	既設配管を示す
←	既設配管接続を示す

給排水配管の新設、撤去前に十分調査を行い、既設配管を把握した上で工事を行う事



浄化槽点検蓋x12箇所の取り替えを行う事(別紙詳細図参照)  
材工共に建築工事とする

プロパン換気装置50kg 8本立て  
ポンペ降、自動切替装置、転倒防止装置等器具(設備工事)、ガスメーター(供給業者工事)

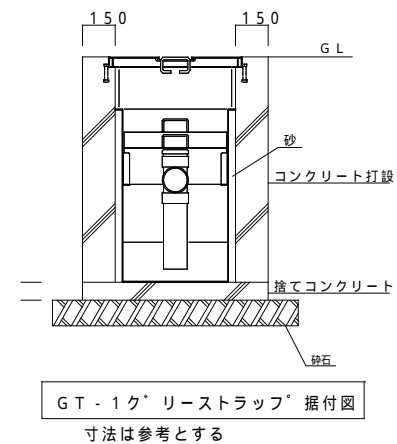
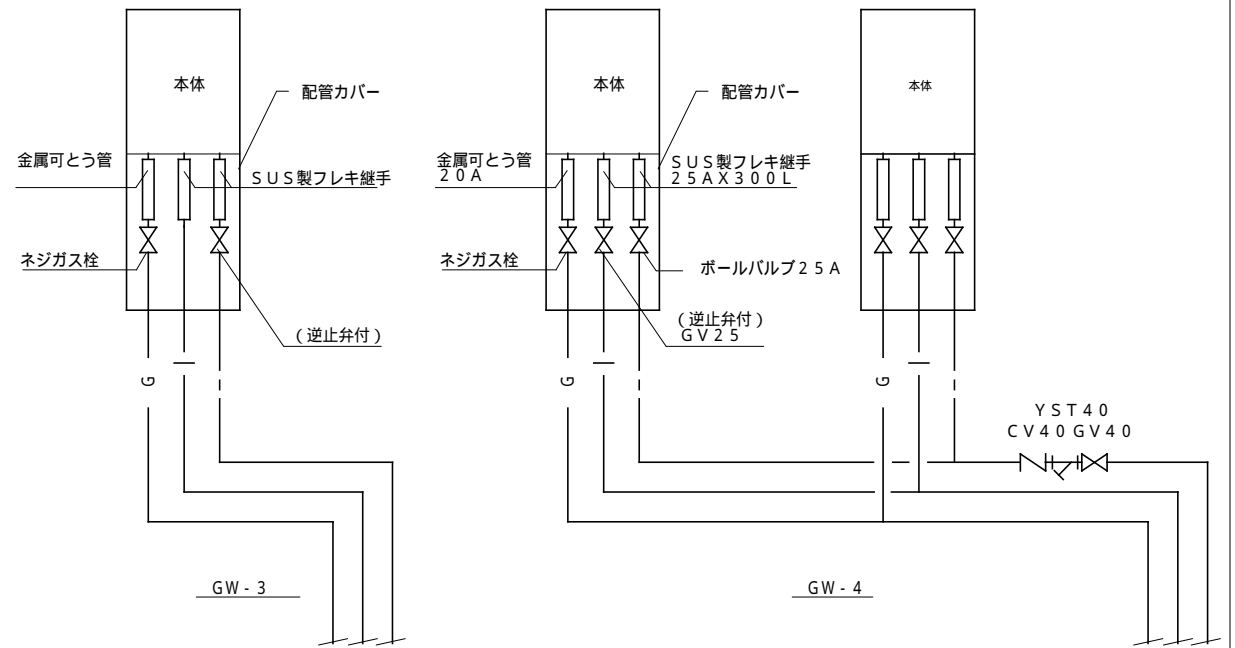
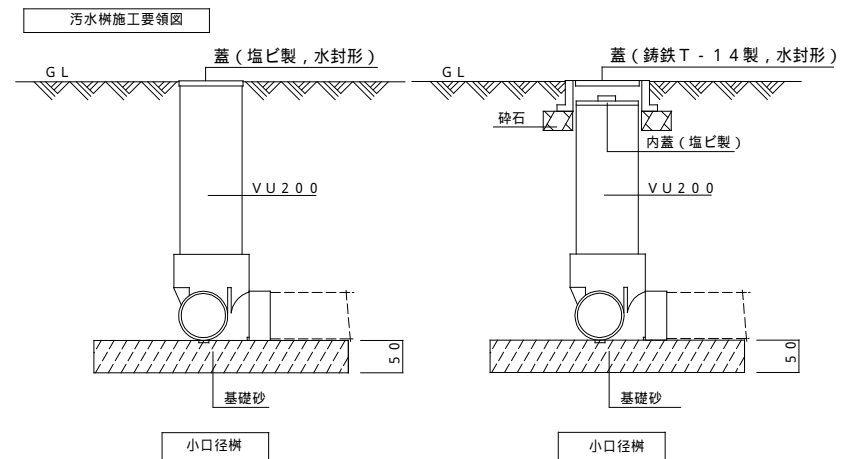
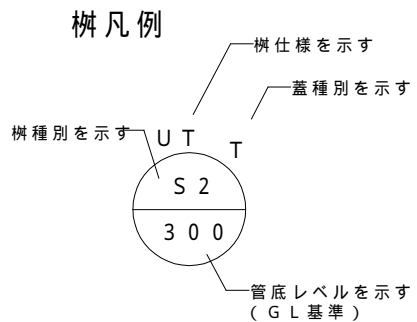
配置図: 1/200

特記事項	architects design office <b>KOBAYASHI SEKKEI</b>	DATE 2021.12	TITLE 五桂池ふるさと村再整備	NO. M-02
	株式会社 小林設計 〒515-2101三重県松阪市星合町2198-2 管理建築士第198323号 PHONE 0598-56-9666 FAX 0598-56-9667 知事登録 第1-1556号 小林 康弘	SCALE A2: 1/200 A3: 1/280	SUBJECT 配置図	

図示記号	
記号	名称
— — — — —	給水管
—   — — — —	給湯管
— G — — — —	ガス管
— — — — —	排水管
— — — — —	通気管
— — — — —	換気ダクト
— R — — — —	冷媒管
— D — — — —	ドレン管
□	給水栓
⊠	混合水栓
⊙	排水金物
⊕	床上掃除口
≡	弁類

樹仕様				
種別	記号	樹寸法	樹寸法	備考
小口径インバート樹	S-2	200	密閉型 200	記号 ○
小口径雨水樹	R-2	200	密閉型 200	記号 ⊗
記号：D MHD蓋 ・トラップ ・A MHA蓋 ・ドロッ ・B MHB蓋 鑄鉄製蓋 (T-14) 表記なし ・格子 格子蓋 塩ビ製蓋 (鎖付き) 格子 化粧蓋 + MHB蓋 格子蓋				

注記) 排水勾配 屋外 1/100 屋内 1/50 を基準とする。  
 ウォーターハンマー防止の為、配管類は堅固に支持、固定すること。  
 排水トラップ封水高 50mm以上 100mm以下とする。  
 樹レベルは参考とする。  
 埋設標示設置のこと。  
 上水、下水関係は市町村施工基準に準じること。

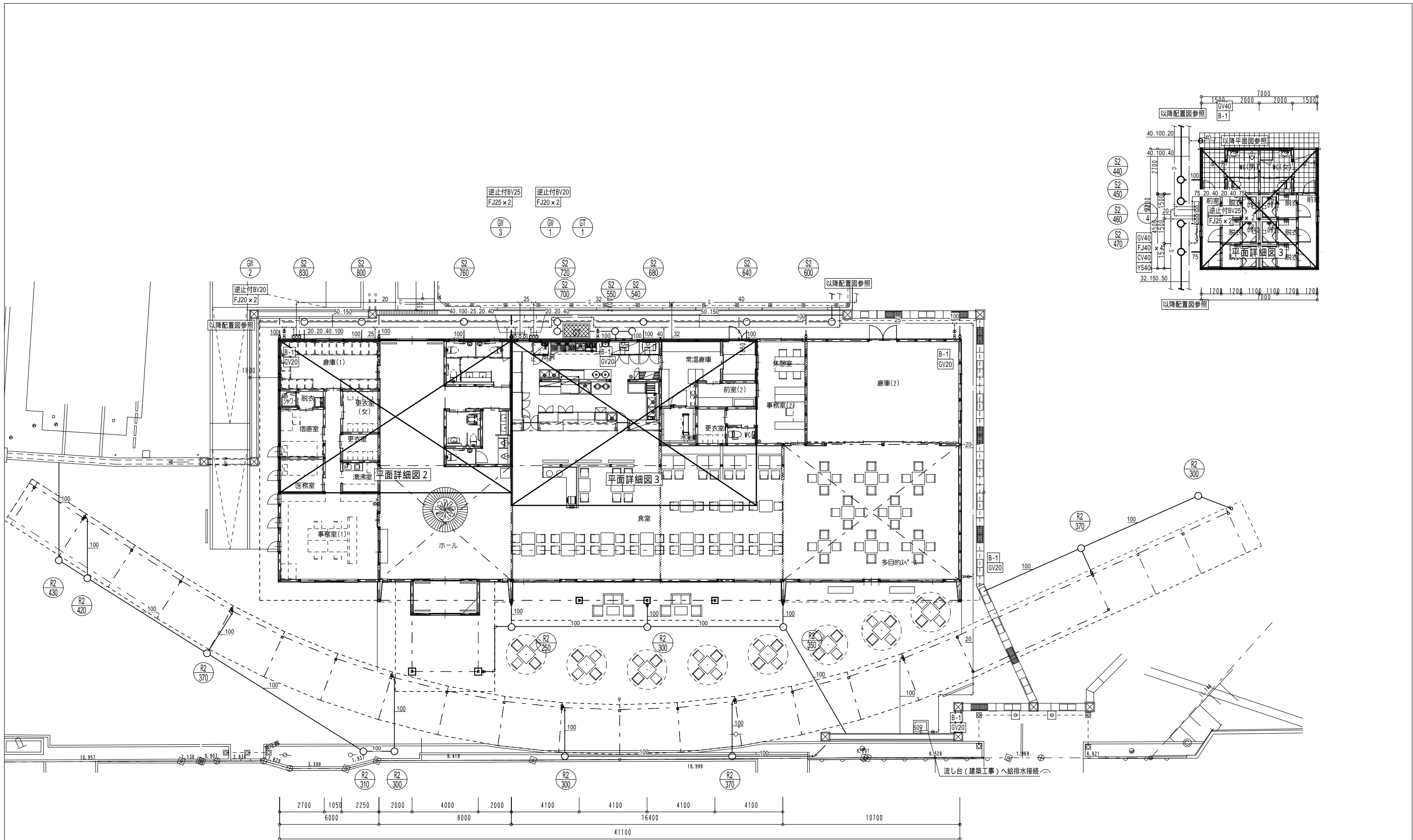


衛生設備機器表							
記号	名称 参考型番	型式・仕様	電源			台数	設置場所
			相 ( )	電圧 (V)	消費電力 (kW)		
GW-1	ガス給湯器 GQ-C2034WS	型式：屋外壁掛け形 エコジョーズ 仕様：20号 付属品 配管カバー、リモコン、コード、他必要部材一式	1	100	消費 40W ヒーター 133W	1	屋外 (厨房食洗機)
GW-2	ガス給湯器 GQ-C2423WS	型式：屋外壁掛け形 エコジョーズ 仕様：24号 付属品 配管カバー、リモコン、コード、他必要部材一式	1	100	消費 40W ヒーター 133W	1	屋外 (シャワー室、脱衣室、湯沸室)
GW-3	ガス給湯器 GQ-C5032WZ	型式：屋外壁掛け形 エコジョーズ 仕様：50号 付属品 配管カバー、リモコン、コード、他必要部材一式	1	100	消費 40W ヒーター 645W	1	屋外 (厨房)
GW-4	ガス給湯器 GQ-C5032WZ	型式：屋外壁掛け形 エコジョーズ 仕様：100号 (50号 x 2台) 付属品 配管カバー、リモコン、コード、他必要部材一式	1	100	消費 40W ヒーター 645W x2	1 (1+1)	屋外 (別棟シャワー室)
GT-1	グリーストラップ HGR-NX200P 1130W x 630D x 600H	型式：FRP製 埋設形配管接続用 容量：200L/min 付属品：SUS製板蓋、他一式				1	屋外
注記	給湯器は「平成12建告1388号に適合する構造方法とする。」 給湯用リモコンの配管、配線は本工事						

衛生器具表

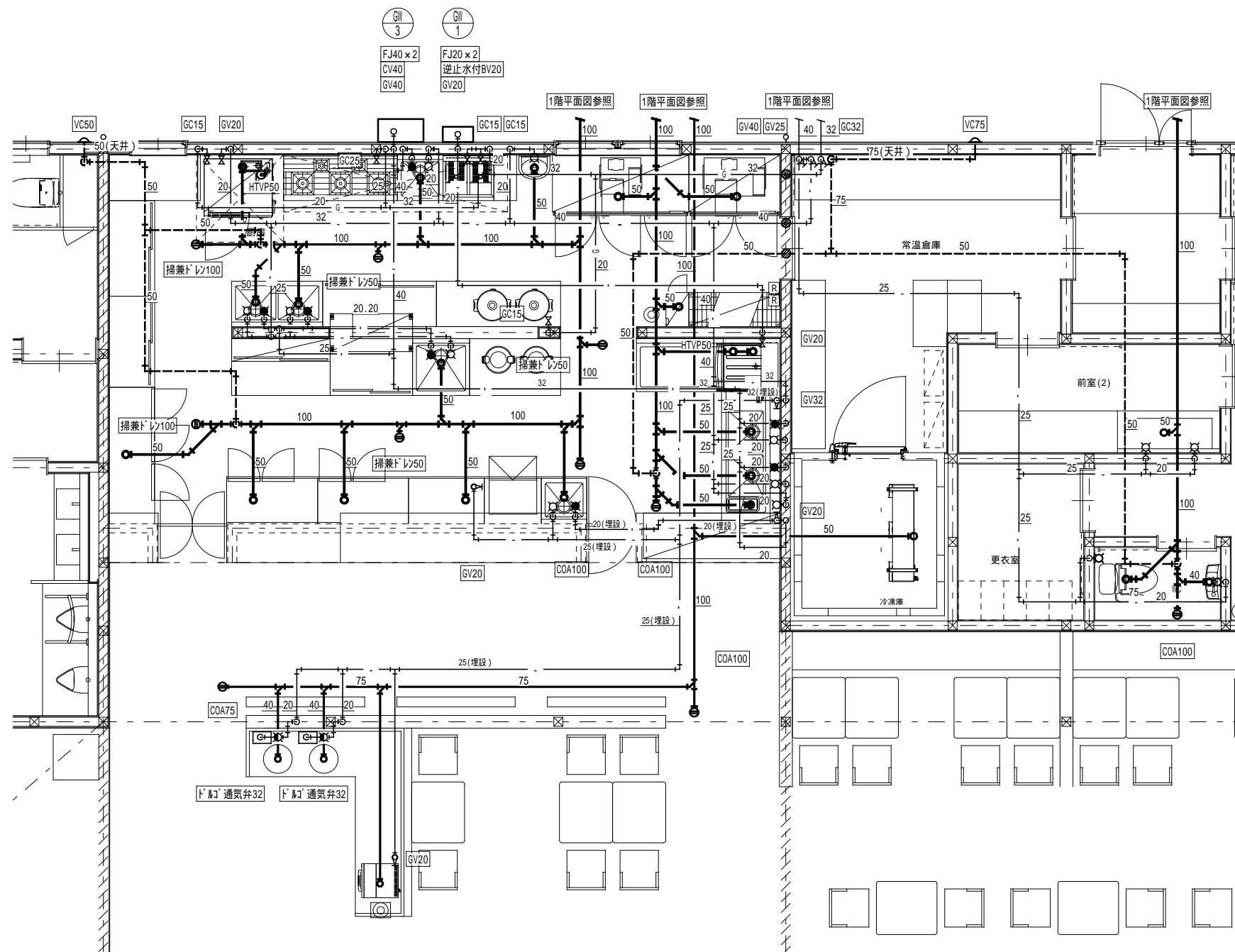
名称	品番	附属品	MWC	WWC	多WC	事務室湯沸室	シャワー脱衣室	食堂	厨房	前室手洗い	厨房WC	別棟WC(男)	別棟WC(女)	SR脱衣室(男)	SR脱衣室(女)	外部	合計
洋風便器	CES9251M	(ウオシュレット一体形)	1	3													4
洋風便器	CS232B	SH232BA(タンク式)、TCF6543AK(ウオシュレット)									1	1	1				3
手すり・柵一体タイプ	YHB63F		1	3							1	1	1				7
多目的便器	CFS498BC	(フラッシュタンク式)、TCF5840AUPS(ウオシュレット)			1												1
柵付2連紙巻器	YH650				1												1
小便器	UFS900R	(100V)	2									1					3
ツインデッキ	MKWD	L=1400 ボウル一体(W380)自動混合水栓x2,石けん入x2,電気温水器x2	1														1
ツインデッキ	MKWD	L=1800 ボウル一体(W380)自動混合水栓x2,石けん入x2,電気温水器x2		1													1
ベッセル式洗面器	L700C	TLE26506J(自動単水栓),TLDP2105J						2									2
同上カウンター	建築工事																
手洗器	LSE870APR	(自動水栓セット)									1						1
手洗器	L30DM	TENA40A(自動水栓)、T22BP、TS126AR(水石けん入れ)TL220D							1								1
洗面器	L270CM	TEN87G1(自動混合水栓),TLDP2201J,TL220D,TLK05202J(水石けん入)電気温水器			1												1
洗面器	L270C	TLS01101J(立水栓),TLDP2105J,TL4CFU,TL220D										1	1				2
手すり(はねあげ)	T112HK7R	(固定金具)			1												1
手すり(L型)	T112CL10	(固定金具)			1												1
手すり(小便器)	T112CU22	(固定金具)	1														1
ベビーシート	YKA24S	(取付金具)			1												1
ベビーチェア	YKA15S	(取付金具)	1	1													2
洗面化粧台	LDA506ACUR	LMA500E(一面鏡)					1										1
化粧鏡	YM3545A	350x450									1						1
化粧鏡	YM4560A	450x600			1							1	1				3
化粧鏡	建築工事																
キッチン	建築工事	(セット内容にキッチン用付属品は含む)															
立水栓(水用)	T136SUNR13C								8								8
立水栓(湯用)	T136LUNR13H								7								7
ガスコック	一口								4								4
ガス漏れ警報器	プロパン用								2								2
自動水栓	AM-160CD	(乾電池式)								2							2
水栓柱	H=1000															4	4
ユニットシャワー	建築工事	(セット内容に付属品は含む)															
化粧柵	YAK600CR											1	1				2
注記) 器具等の数量及び型番は参考とし、図面確認の上最終決定とする事。																	

特記事項	architects design office <b>KOBAYASHI SEKKEI</b>	DATE 2021.12	TITLE 五桂池ふるさと村再整備	NO.
	株式会社 小林設計 〒515-2101三重県松阪市星合町2198-2 管理建築士第198323号 PHONE 0598-56-9666 FAX 0598-56-9667 知事登録 第1-1556号 小林 康弘	SCALE A2: NS A3: NS	SUBJECT 器 具 表	M-04



平面図 1/150

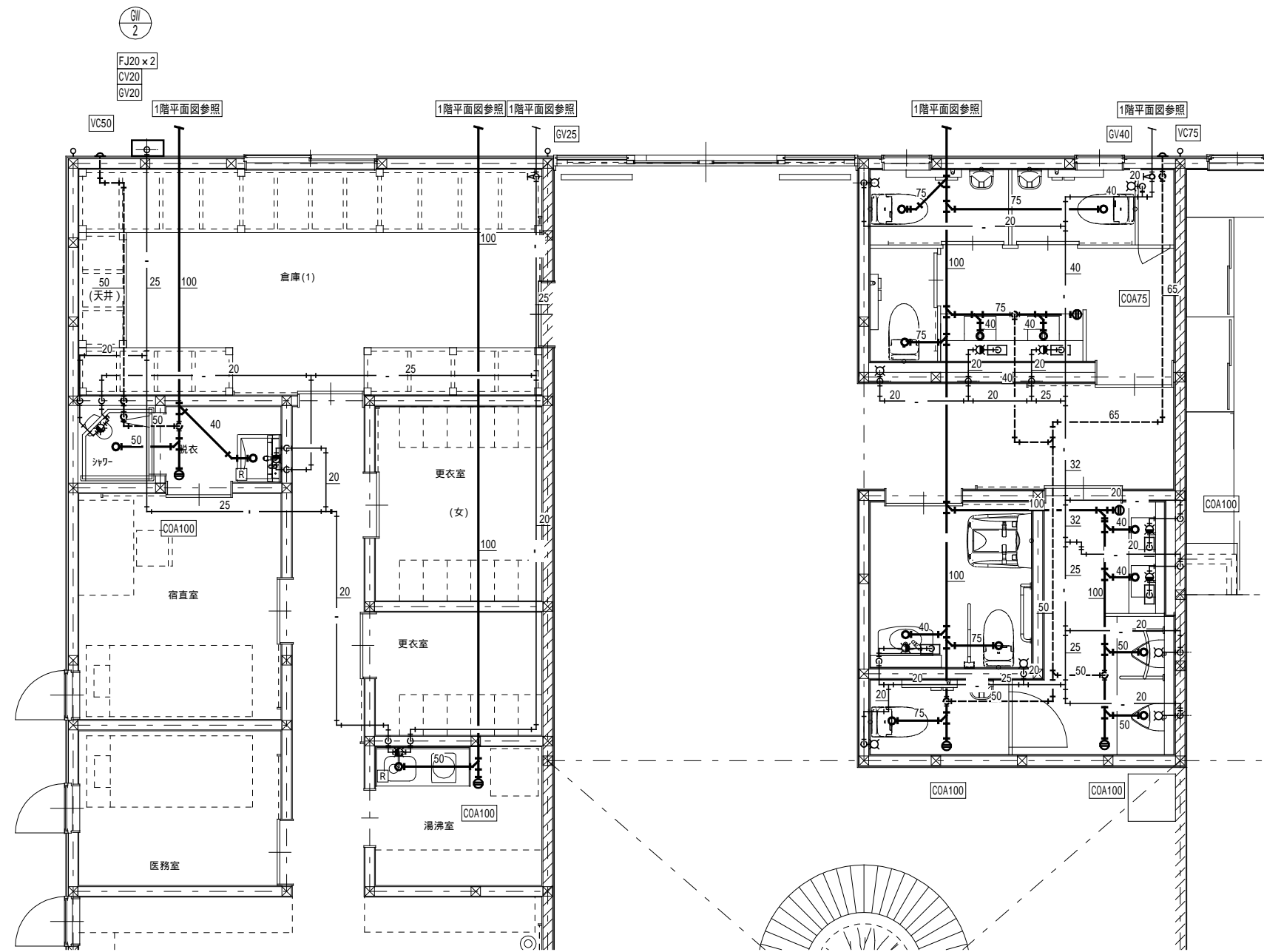
<p>特記事項</p>	<p>architects design office <b>KOBAYASHI SEKKEI</b></p> <p>株式会社 小林設計 〒515-2101三重県松阪市星合町2198-2 管理建築士第198323号          PHONE 0598-56-9666 FAX 0598-56-9667 知事登録 第1-1556号 小林 康弘</p>	<p>DATE 2021.12</p> <p>SCALE A2 : 1/150 A3 : 1/210</p>	<p>TITLE 五桂池ふるさと村再整備</p> <p>SUBJECT 平面図 ( 給排水衛生設備 )</p>	<p>NO. M-05</p>
-------------	--	--	---	-----------------



平面詳細図 1 1/50

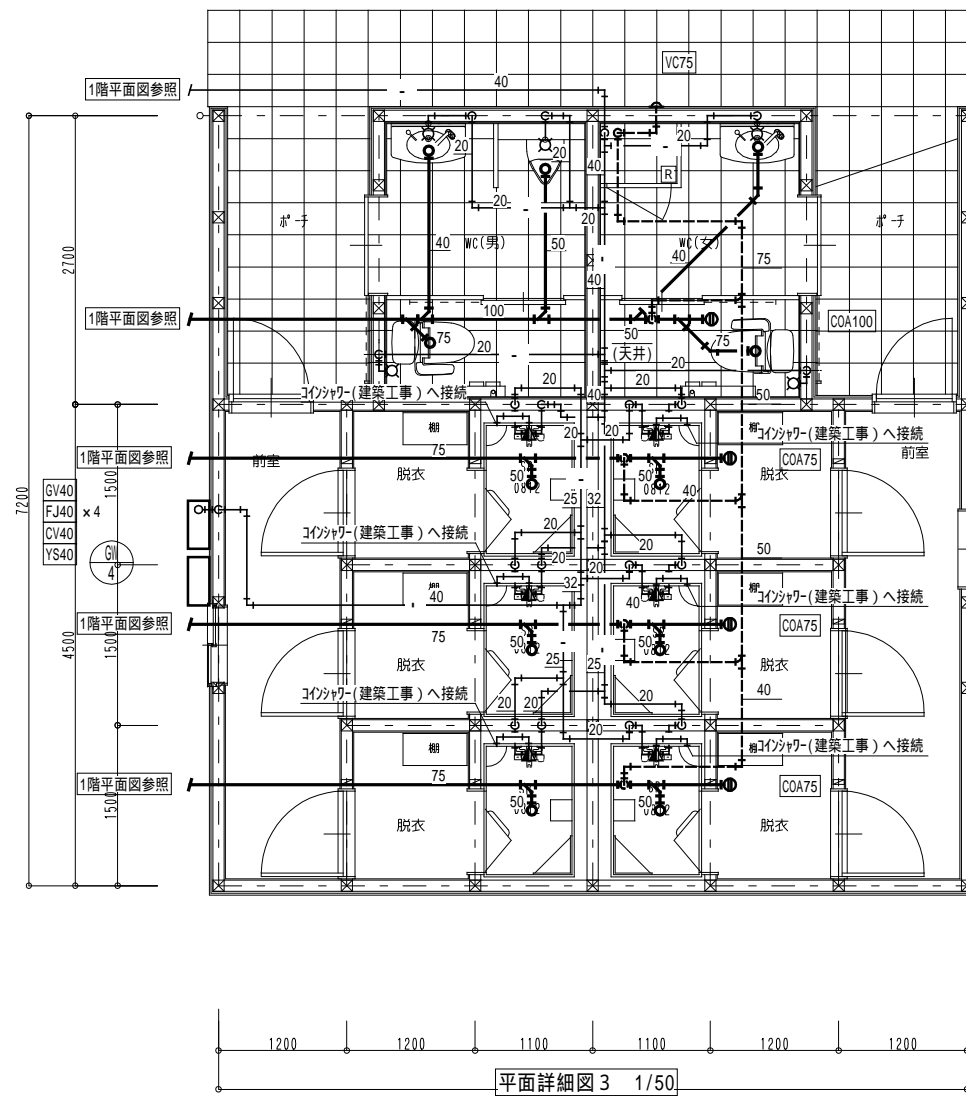
記載無き給水、給湯、ガス配管は天井配管とする

特記事項	architects design office <b>KOBAYASHI SEKKEI</b>	DATE 2021.12	TITLE 五桂池ふるさと村再整備	NO.
	株式会社 小林設計 〒515-2101三重県松阪市星合町2198-2 管理建築士第198323号 PHONE 0598-56-9666 FAX 0598-56-9667 知事登録 第1-1556号 小林 康弘	SCALE A2 : 1/50 A3 : 1/70	SUBJECT 平面詳細図 1 (給排水衛生設備)	M-06



平面詳細図 2 1/50

記載無き給水、給湯、ガス配管は天井配管とする



平面詳細図 3 1/50

記載無き給水、給湯、ガス配管は天井配管とする

特記事項	architects design office <b>KOBAYASHI SEKKEI</b>	DATE 2021.12	TITLE 五桂池ふるさと村再整備	NO. M-07
	株式会社 小林設計 〒515-2101三重県松阪市星合町2198-2 管理建築士第198323号 PHONE 0598-56-9666 FAX 0598-56-9667 知事登録 第1-1556号 小林 康弘	SCALE A2: 1/50 A3: 1/70	SUBJECT 平面詳細図 2 (給排水衛生設備)	

記号	名称
—	給水管
—	排水管
□	コンクリート汚水井
⊗	コンクリート雑排水井
○	小口径汚水井

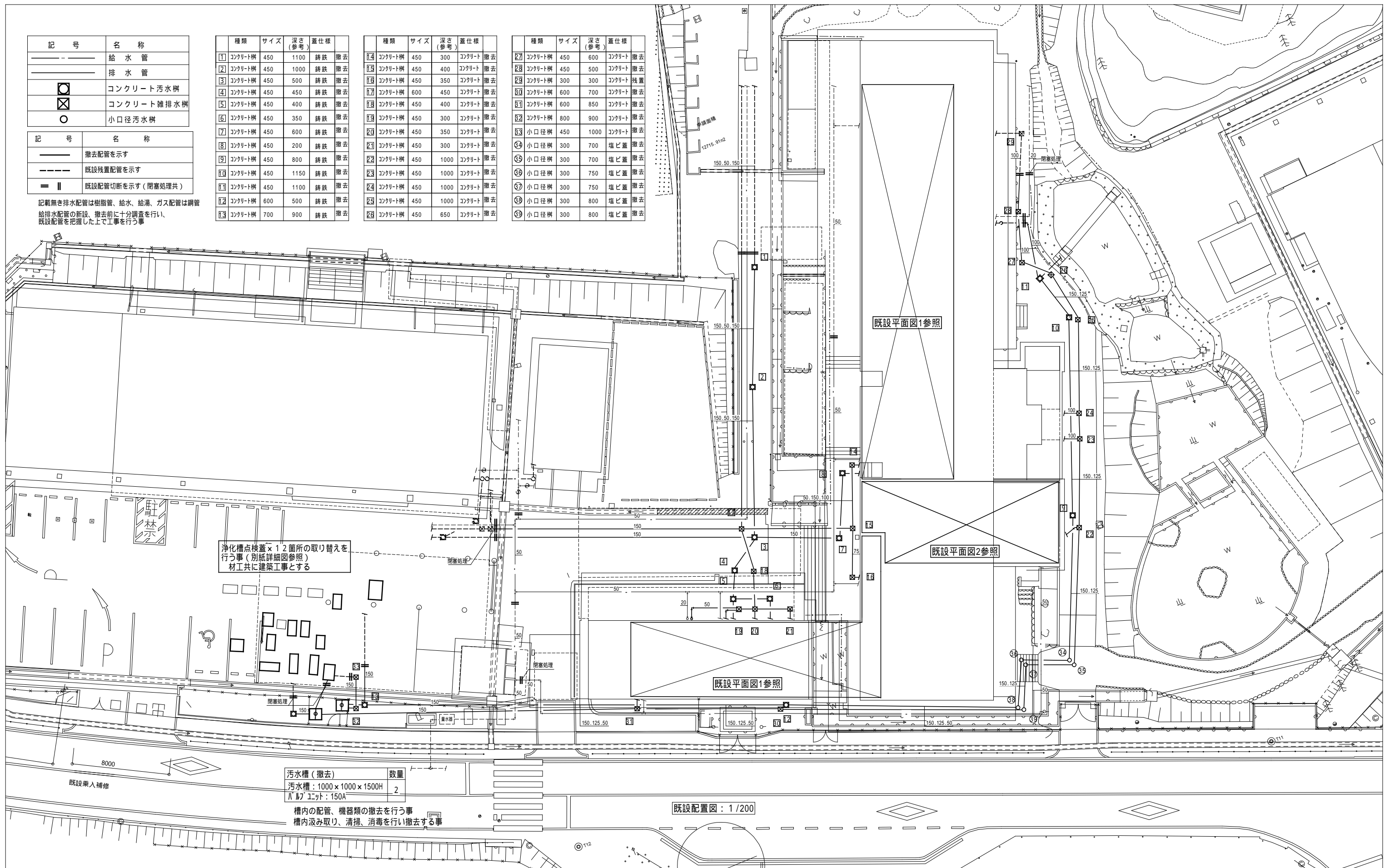
記号	名称
—	撤去配管を示す
- - -	既設残置配管を示す
—	既設配管切断を示す（閉塞処理共）

記載なき排水配管は樹脂管、給水、給湯、ガス配管は銅管  
給排水配管の新設、撤去前に十分調査を行い、  
既設配管を把握した上で工事を行う事

種類	サイズ	深さ (参考)	蓋仕様	撤去	
1	コンクリート	450	1100	铸铁	撤去
2	コンクリート	450	1000	铸铁	撤去
3	コンクリート	450	500	铸铁	撤去
4	コンクリート	450	450	铸铁	撤去
5	コンクリート	450	400	铸铁	撤去
6	コンクリート	450	350	铸铁	撤去
7	コンクリート	450	600	铸铁	撤去
8	コンクリート	450	200	铸铁	撤去
9	コンクリート	450	800	铸铁	撤去
10	コンクリート	450	1150	铸铁	撤去
11	コンクリート	450	1100	铸铁	撤去
12	コンクリート	600	500	铸铁	撤去
13	コンクリート	700	900	铸铁	撤去

種類	サイズ	深さ (参考)	蓋仕様	撤去	
14	コンクリート	450	300	コンクリート	撤去
15	コンクリート	450	400	コンクリート	撤去
16	コンクリート	450	350	コンクリート	撤去
17	コンクリート	600	450	コンクリート	撤去
18	コンクリート	450	400	コンクリート	撤去
19	コンクリート	450	300	コンクリート	撤去
20	コンクリート	450	350	コンクリート	撤去
21	コンクリート	450	300	コンクリート	撤去
22	コンクリート	450	1000	コンクリート	撤去
23	コンクリート	450	1000	コンクリート	撤去
24	コンクリート	450	1000	コンクリート	撤去
25	コンクリート	450	1000	コンクリート	撤去
26	コンクリート	450	650	コンクリート	撤去

種類	サイズ	深さ (参考)	蓋仕様	撤去	
27	コンクリート	450	600	コンクリート	撤去
28	コンクリート	450	500	コンクリート	撤去
29	コンクリート	300	300	コンクリート	残置
30	コンクリート	600	700	コンクリート	撤去
31	コンクリート	600	850	コンクリート	撤去
32	コンクリート	800	900	コンクリート	撤去
33	小口径	450	1000	コンクリート	撤去
34	小口径	300	700	堆ビ蓋	撤去
35	小口径	300	700	堆ビ蓋	撤去
36	小口径	300	750	堆ビ蓋	撤去
37	小口径	300	750	堆ビ蓋	撤去
38	小口径	300	800	堆ビ蓋	撤去
39	小口径	300	800	堆ビ蓋	撤去



浄化槽点検蓋 x 12箇所の取り替えを行う事（別紙詳細図参照）  
材工共に建築工事とする

汚水槽（撤去）	数量
汚水槽：1000×1000×1500H ハルマエット：150A	2

槽内の配管、機器類の撤去を行う事  
槽内汲み取り、清掃、消毒を行い撤去する事

既設配置図：1/200



流し台	水栓共	1	残置
給湯器	5号	1	残置

工事期間中使用出来る様工事を行う事

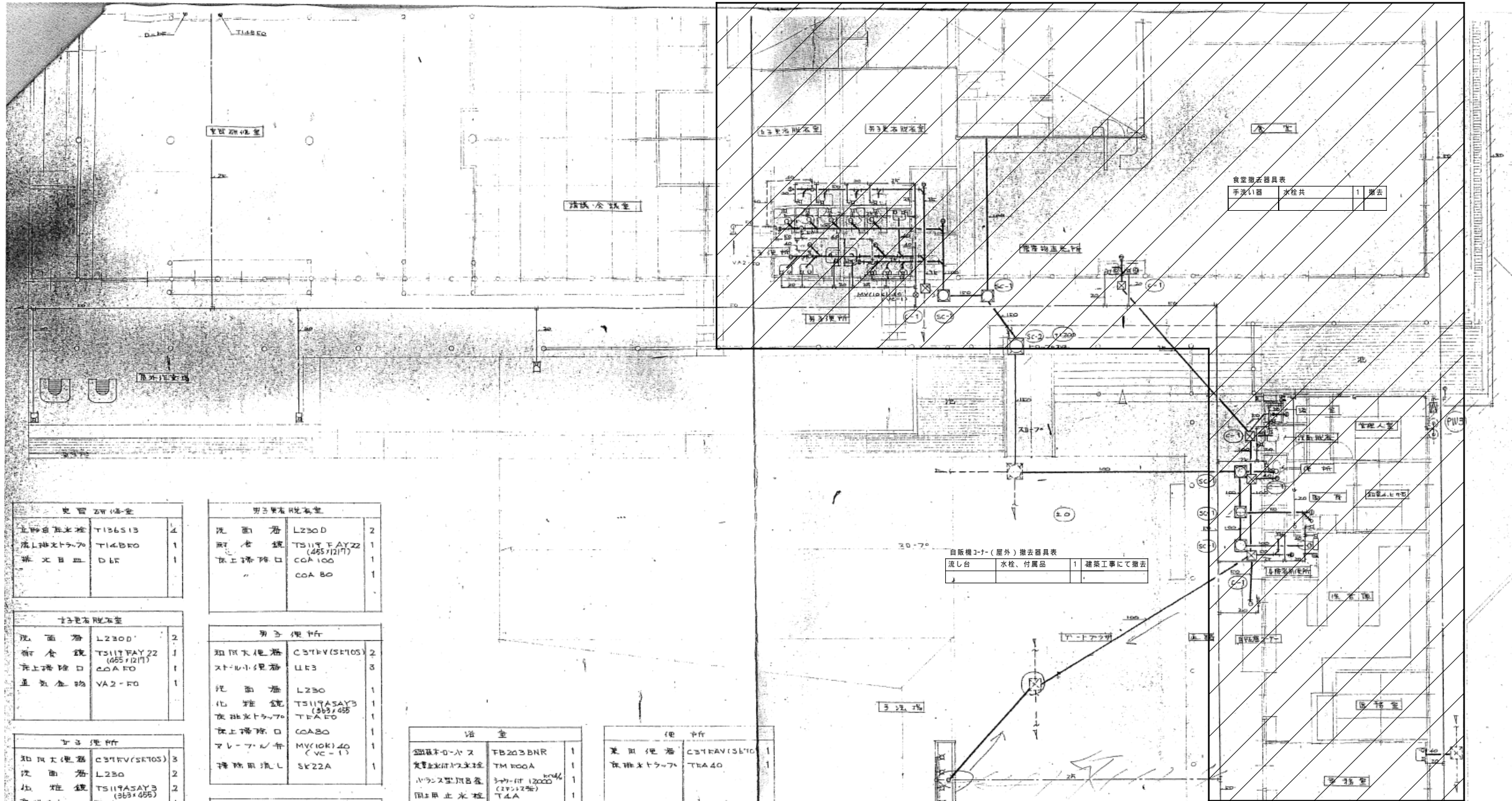
洋風便器	紙巻器共	1	残置
手洗い器	水栓共	2	残置

工事期間中使用出来る様工事を行う事

和風便器	紙巻器、3-FAY共	3	撤去
手洗い器	水栓共	2	撤去
掃除流し	水栓共	1	撤去

和風便器	紙巻器、3-FAY共	2	撤去
小便器		3	撤去
手洗い器	水栓共	1	撤去
掃除流し	水栓共	1	撤去

手洗い器	水栓共	1	撤去
------	-----	---	----



給湯器	20号	1	撤去
-----	-----	---	----

シャワー水栓		1	撤去
--------	--	---	----

手洗い器	水栓共	1	撤去
------	-----	---	----

和風便器	紙巻器、3-FAY共	1	撤去
------	------------	---	----

ミニキッチン	水栓、付属品	1	建築工事にて撤去
--------	--------	---	----------

洋風便器		1	撤去
手洗い器	水栓共	1	撤去

手洗い器	水栓共	1	撤去
------	-----	---	----

流し台	水栓、付属品	1	建築工事にて撤去
-----	--------	---	----------

洗面台	T136S13	4
流し排水トラフ	T14BR0	1
排水目皿	DLR	1

洗面台	L230D	2
鏡	TS117FAY22 (485/1217)	1
衣上掃除口	COA100	1
	COA80	1

洗面台	L230D	2
鏡	TS117FAY22 (485/1217)	1
衣上掃除口	COA100	1
通気金物	VA2-F0	1

和風便器	C37FV(SKT05)	2
小便器	ULF5	8
洗面台	L230	1
化粧鏡	TS117ASAY3 (363/455)	1
排水トラフ	TEA40	1
衣上掃除口	COA80	1
マレ-7-ル弁	MY10K140 (VC-1)	1
掃除用流し	SK22A	1

給湯器	FB203BNR	1
洗面台	TM100A	1
手洗い器	3-FAY (2000 (270/125))	1
排水水栓	T4A	1

和風便器	C37FV(SKT05)	1
排水トラフ	TEA40	1

既設平面図1

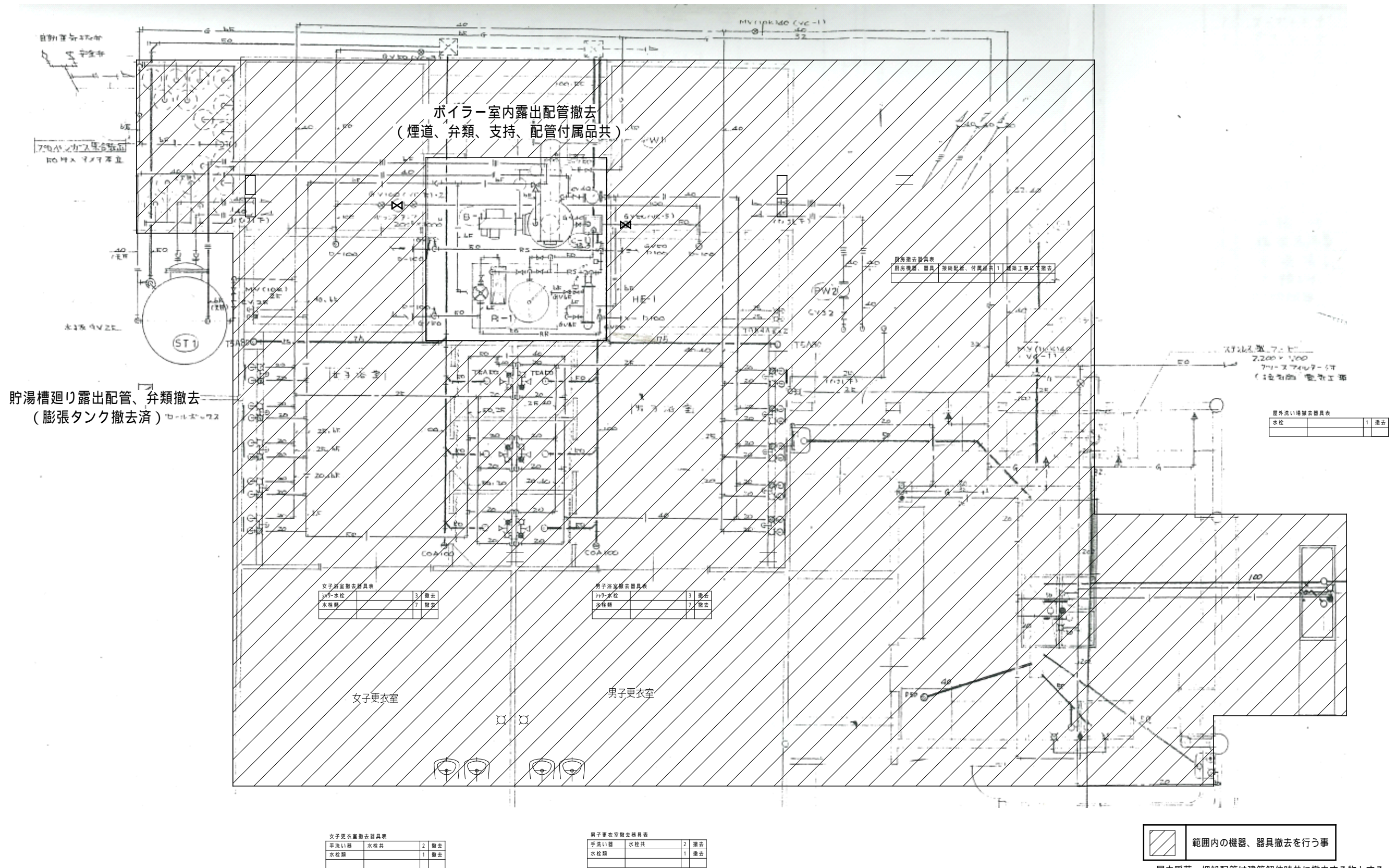
範囲内の機器、器具撤去を行う事

屋内隠蔽、埋設配管は建築解体時共に撤去する物とする  
不要機器、器具は記載無き場合でも撤去する事

給湯器	20号	2	撤去
排水弁	100A (A/B) 8ヶ所共	1	撤去

ボイラー	UX16	1	撤去
ろ過機	FB-30	1	撤去
ラインポンプ	1.5kw	1	撤去
ラインポンプ	0.75kw	1	撤去
三方弁	65A	2	撤去

給湯器	20号	2	撤去
排水弁	100A (A/B) 8ヶ所共	1	撤去
燃料タンク	600x600x1200	1	撤去
水位調整器		1	撤去



特記事項

architects design office **KOBAYASHI SEKKEI**

DATE 2021.12

TITLE 五桂池ふるさと村再整備

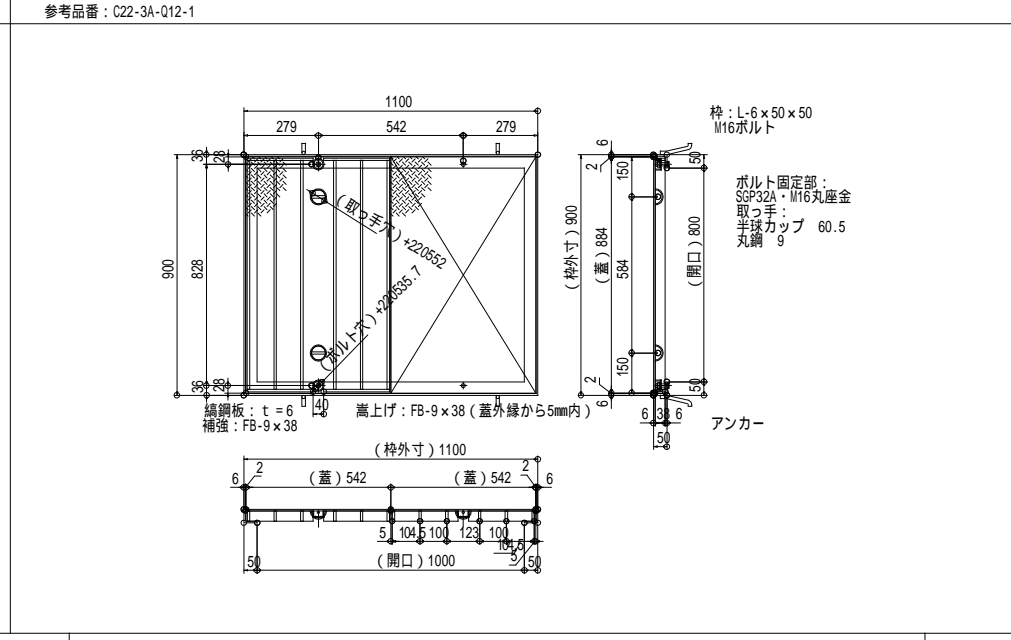
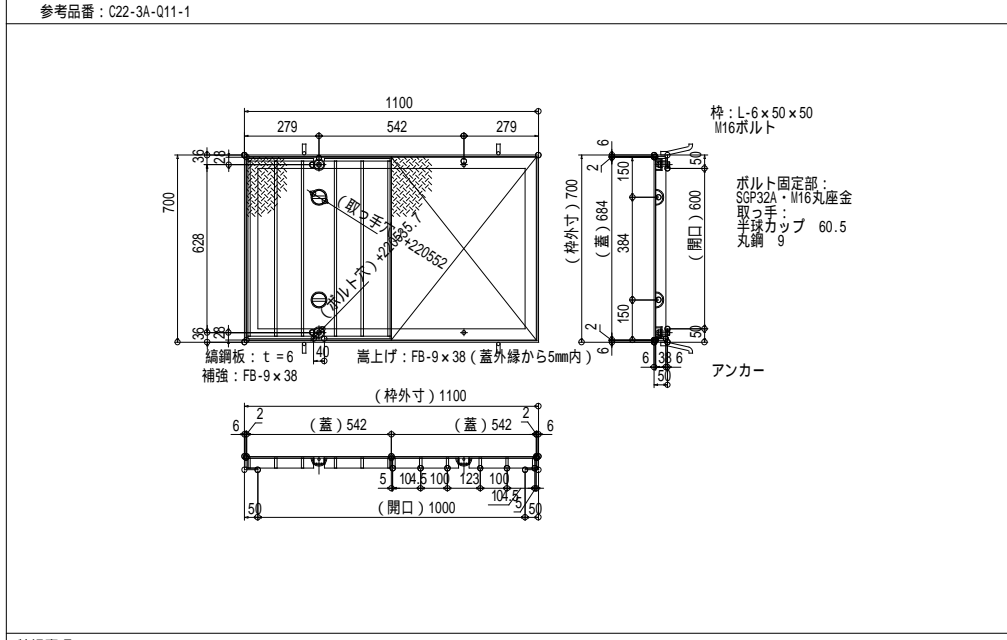
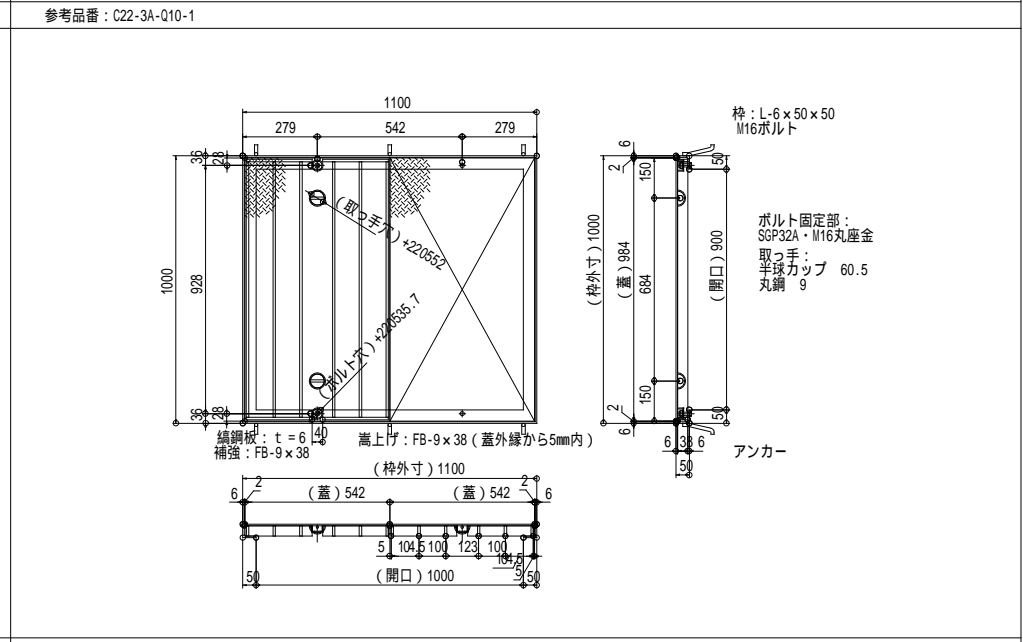
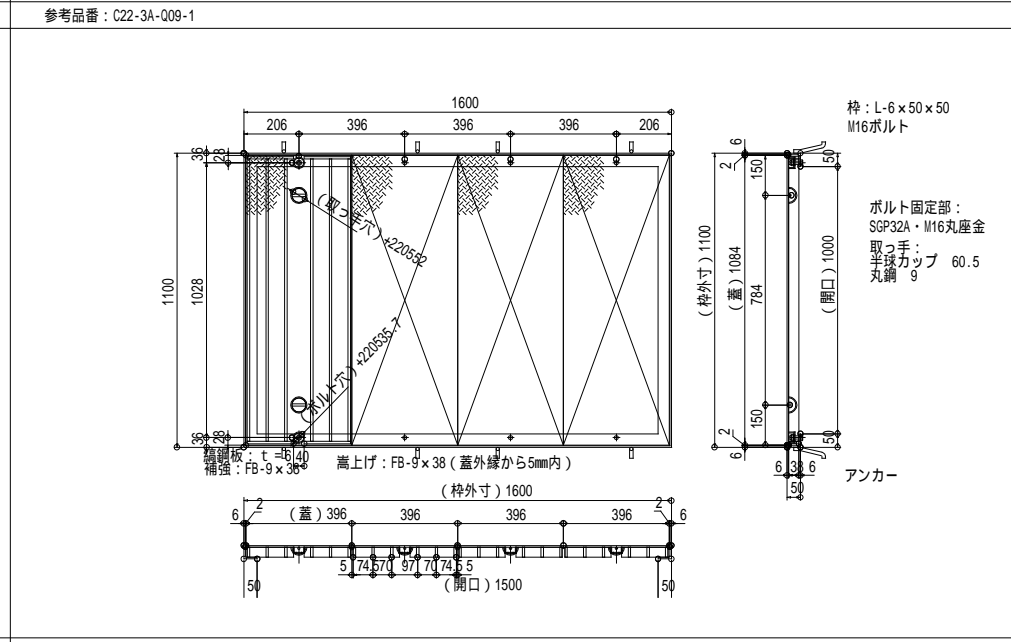
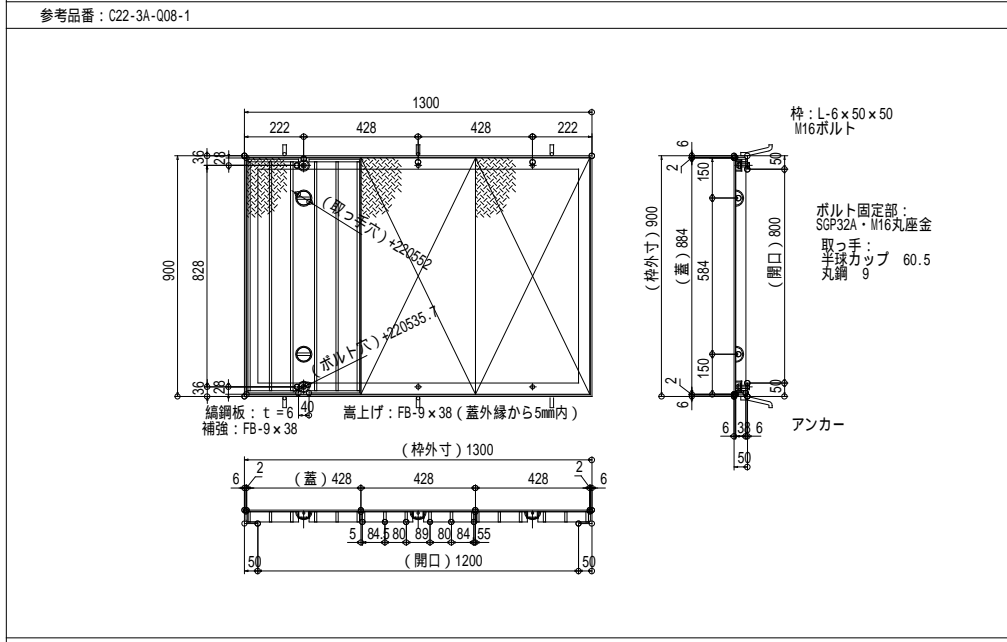
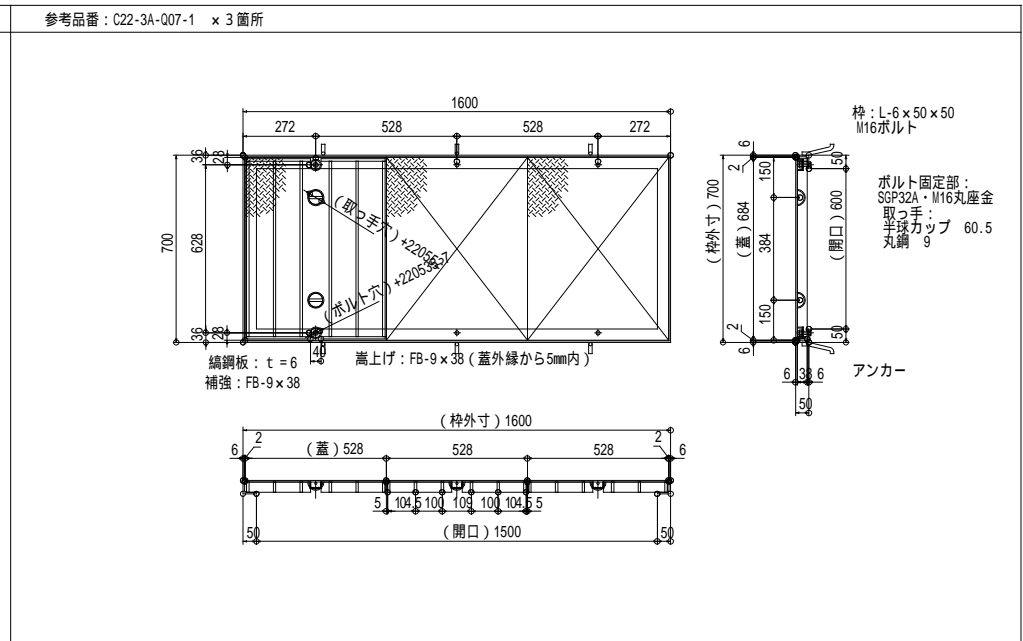
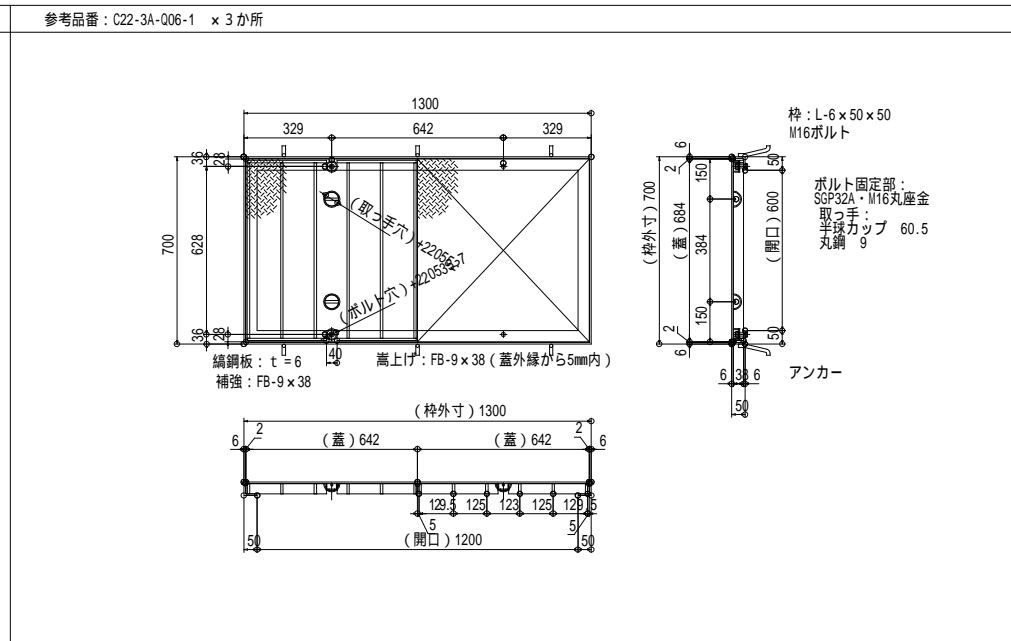
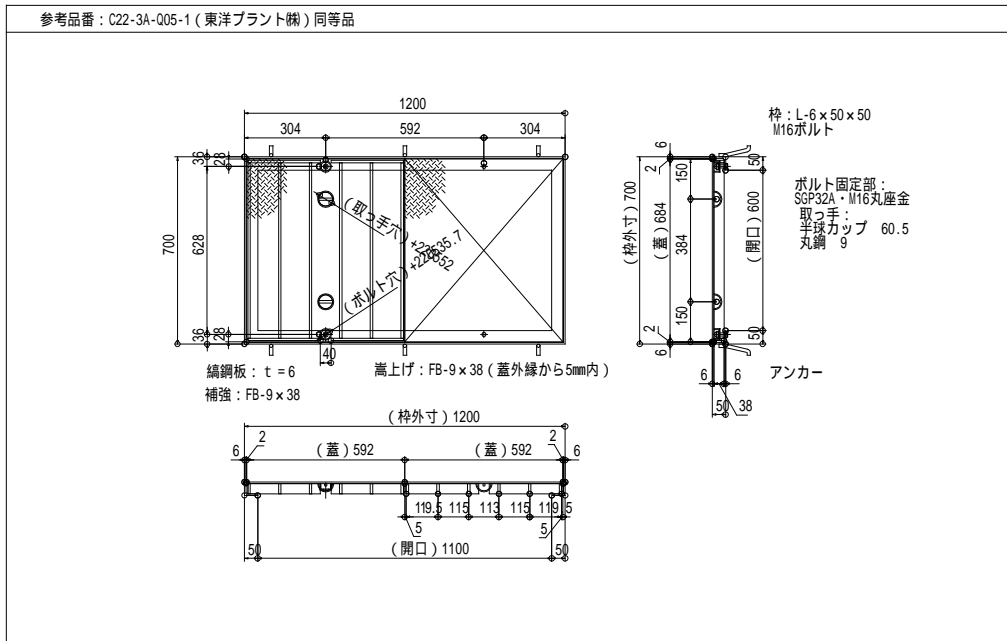
NO.

株式会社 小林設計 〒515-2101三重県松阪市星合町2198-2 管理建築士第198323号  
PHONE 0598-56-9666 FAX 0598-56-9667 知事登録 第1-1556号 小林 康弘

SCALE A2: NS  
A3: NS

SUBJECT 既設平面図2 (給排水衛生設備)

M-10



浄化槽点検蓋の取り替えは、材工共に建築工事とする。

特記事項

architects design office **KOBAYASHI SEKKEI**

株式会社 小林設計 〒515-2101 三重県松阪市星合町2198-2 管理建築士第198323号  
 PHONE 0598-56-9666 FAX 0598-56-9667 知事登録 第1-1556号 小林 康弘

DATE 2021.12

TITLE 五桂池ふるさと村再整備

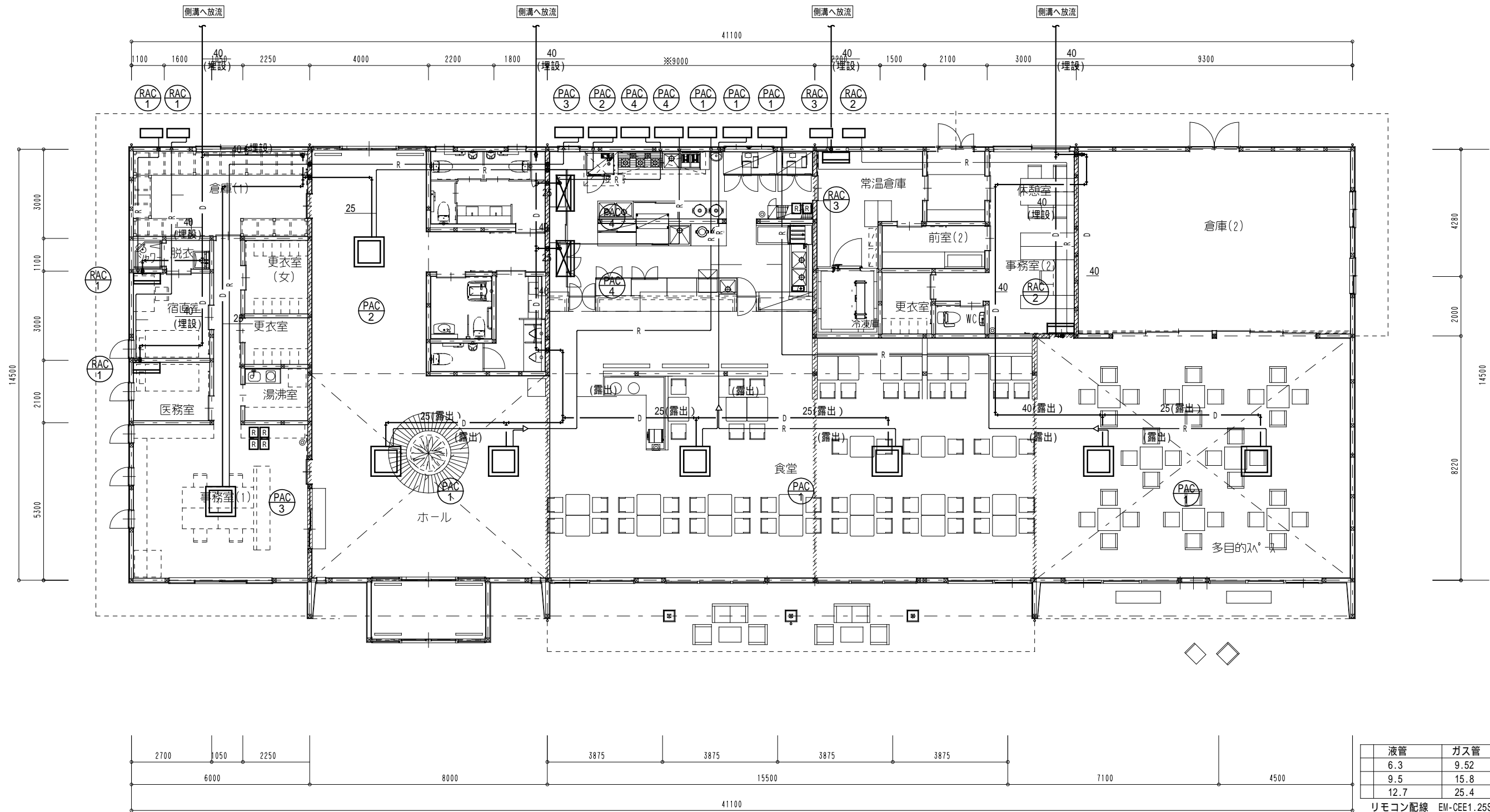
SCALE A2: NS  
A3: NS

SUBJECT 浄化槽蓋参考詳細図

NO. M-11

空調機器表 形式：空冷ヒートポンプ式

機器番号	機器名称 参考型番	形式・仕様	電気容量			台数	設置場所及び備考	
			電源	圧縮機	消費電力			
			(V)	(KW)	(KW)			
PAC-1	パッケージエアコン RCI-GP280RGHP2	形式	天井カセット4方向(同時ツイン)	3-200	6.85	冷 8.2	3	多目的スペース
		冷房能力	25.0(7.2~28.0)kW			暖 7.11		食堂、ホール
		暖房能力	28.0(7.0~35.0)kW			低温 10.9		
		付属品	リモコン、アクティブフィルター、他一式共					SUS転倒防止金物支持
		基礎	タイガーベース(防振ゴム板敷)					
PAC-2	パッケージエアコン RCI-GP160RGH5	形式	天井カセット4方向	3-200	3.45	冷 3.90	1	ホール
		冷房能力	14.0(3.2~16.0)kW			暖 4.01		
		暖房能力	16.0(4.0~20.2)kW			低温 5.85		
		付属品	リモコン、他一式共					SUS転倒防止金物支持
		基礎	タイガーベース(防振ゴム板敷)					
PAC-3	パッケージエアコン RCI-GP80RGH5	形式	天井カセット4方向	3-200	1.55	冷 1.77	1	事務所
		冷房能力	7.1(1.8~8.0)kW			暖 1.77		
		暖房能力	8.0(2.0~10.6)kW			低温 2.84		
		付属品	リモコン、他一式共					SUS転倒防止金物支持
		基礎	タイガーベース(防振ゴム板敷)					
PAC-4	パッケージエアコン RPKC-GP160RGHP4	形式	天吊り型(同時ツイン)(厨房用)	3-200	3.45	冷 4.59	1	厨房
		冷房能力	14.0(3.2~16.0)kW			暖 4.85		
		暖房能力	16.0(4.0~20.2)kW			低温 4.64		
		付属品	リモコン、他一式共					SUS転倒防止金物支持
		基礎	タイガーベース(防振ゴム板敷)					
RAC-1	ルームエアコン RASZJ22M	形式	壁掛け型	1-100	0.6	冷 0.88	2	宿直室
		冷房能力	2.2(0.4~3.40)kW			暖 1.49		医務室
		暖房能力	2.5(0.3~5.7)kW			低温 -		
		付属品	ワイヤレスリモコン、他一式共					SUS転倒防止金物支持
		基礎	タイガーベース(防振ゴム板敷)					
RAC-2	ルームエアコン RAS-ZJ40M2	形式	壁掛け型	1-200	1.1	冷 1.80	1	休憩室
		冷房能力	4.0(0.5~5.5)kW			暖 3.90		
		暖房能力	5.0(0.4~11.2)kW			低温 -		
		付属品	ワイヤレスリモコン、他一式共					SUS転倒防止金物支持
		基礎	タイガーベース(防振ゴム板敷)					
RAC-3	ルームエアコン RAS-ZJ28M	形式	壁掛け型	1-100	0.75	冷 1.15	1	常温倉庫
		冷房能力	2.8(0.4~3.9)kW			暖 1.99		
		暖房能力	3.6(0.3~6.8)kW			低温 -		
		付属品	ワイヤレスリモコン、他一式共					SUS転倒防止金物支持
		基礎	タイガーベース(防振ゴム板敷)					
注記	室外機・室内機間の2次側配線は冷媒管と抱き合わせの上本工事とし、リモコン配線共本工事とする。 消費電力は参考とする。							



平面図 1/100

液管	ガス管
6.3	9.52
9.5	15.8
12.7	25.4

リモコン配線 EM-CEE1.25SQ-2C  
 渡り配線 EM-CE2SQ-3C 冷媒共巻  
 屋内露出配管は角鉄板(黒)仕上りとする

凡例	
	区画貫通箇所を示す(冷媒管)
	区画貫通箇所を示す(不燃材以外の管)

特記事項	architects design office <b>KOBAYASHI SEKKEI</b>	DATE 2021.12	TITLE 五桂池ふるさと村再整備	NO. M-13
	株式会社 小林設計 〒515-2101三重県松阪市星合町2198-2 管理建築士第198323号 PHONE 0598-56-9666 FAX 0598-56-9667 知事登録 第1-1556号 小林 康弘	SCALE A2 : 1/100 A3 : 1/140	SUBJECT 平面図 ( 空気調和設備 )	

換気機器表

フードは指定色塗装のこと

機器番号	機器名称 参考型番	形式・仕様	電気容量		台数	設置場所及び備考
			電源	送風機		
			(-V)	(W)		
V-1	天井換気扇	形式 低騒音形	1-100	36.0	3	食堂
	VD18ZXP12-C	風量 250 m <sup>3</sup> /h 60 Pa				
		付属品 SUS深形フード、他一式共				
V-2	天井換気扇	形式 低騒音形	1-100	14.0	2	宿直室、医務室
	VD15ZX12-C	風量 100 m <sup>3</sup> /h 40 Pa				
		付属品 SUS深形フード、他一式共				
V-3	天井換気扇	形式 低騒音形	1-100	23.0	5	更衣室(男)(女)、W/C
	VD15ZP12	風量 150 m <sup>3</sup> /h 50 Pa				別棟WC(男)(女)
		付属品 SUS深形フード、他一式共				
V-4	天井換気扇	形式 低騒音形	1-100	22.5	2	事務所、事務所(2)
	VD15ZXP12	風量 150 m <sup>3</sup> /h 40 Pa				
	24時間換気	付属品 SUS深形フード、他一式共				
V-5	天井換気扇	形式 低騒音形	1-100	49.0	1	W/C
	VD20ZB12	風量 300 m <sup>3</sup> /h 60 Pa				
		付属品 SUS深形フード、他一式共				
V-6	天井換気扇	形式 低騒音形	1-100	29.5	1	W/C
	VD18ZB12	風量 220 m <sup>3</sup> /h 40 Pa				
		付属品 SUS深形フード、他一式共				
V-7	天井換気扇	形式 低騒音形	1-100	15.5	1	厨房WC
	VD15Z12	風量 100 m <sup>3</sup> /h 50 Pa				
		付属品 SUS深形フード、他一式共				
V-8	天井換気扇	形式 低騒音形	1-100	14.0	1	厨房更衣室
	VD15ZX12-C	風量 100 m <sup>3</sup> /h 40 Pa				
		付属品 SUS深形フード、他一式共				
V-9	天井換気扇	形式	1-100	-	8	シャワー室、湯沸室
	建築工事	風量 - m <sup>3</sup> /h - Pa				別棟シャワー室
		付属品 SUS深形フード150、他一式共				
OA-1	給気口	形式 給排気グリル、フィルター付 200			2	倉庫2、更衣室
	P-23GLF	風量 m <sup>3</sup> /h Pa				
		付属品 SUS深形フード(FD付)(防虫網付)、他一式共				
注記	24Hスイッチは表示する 消費電力は参考とする 延焼ラインにかかる 100の外壁フードは防火覆い付とし防火措置とみなす					

換気機器表

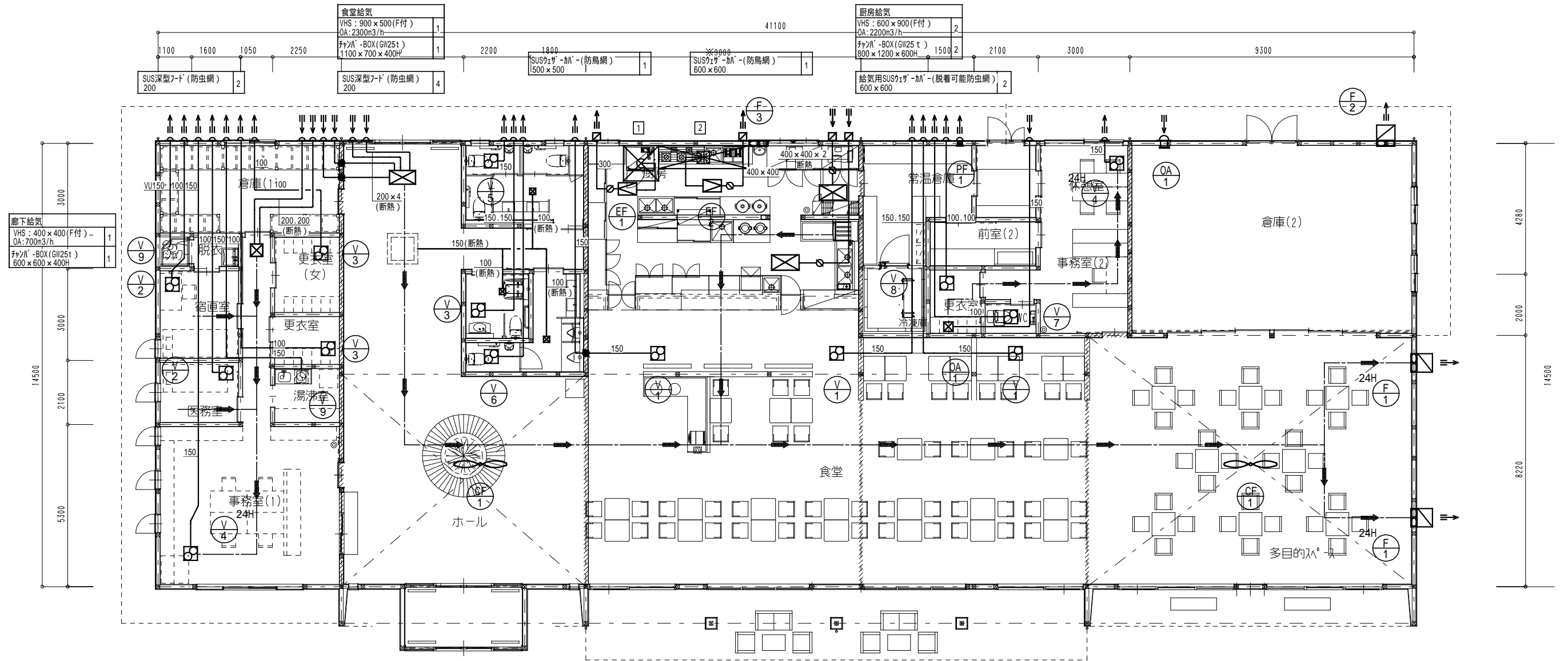
フードは指定色塗装のこと

機器番号	機器名称 参考型番	形式・仕様	電気容量		台数	設置場所及び備考
			電源	送風機		
			(-V)	(W)		
PF-1	パイプファン	形式 格子タイプ	1-100	13.0	1	常温倉庫
	V-20PXS4	風量 220 m <sup>3</sup> /h 8 Pa				
		付属品 SUS深形フード、他一式共				
F-1	壁換気扇	形式 インテリアタイプ	1-100	20.0	2	多目的スペース
	EX25EX8-C	風量 400 m <sup>3</sup> /h 5 Pa				
	24時間換気	付属品 SUSウェザーカバー(防鳥網)、取付枠、他一式共				
F-2	壁換気扇	形式 格子タイプ	1-100	29.0	1	倉庫2
	EX30FX8-C	風量 800 m <sup>3</sup> /h 5 Pa				
		付属品 SUSウェザーカバー(防鳥網)、取付枠、他一式共				
F-3	壁換気扇	形式 格子タイプ(厨房用)	1-100	17.0	1	厨房
	EX20LH8	風量 370 m <sup>3</sup> /h 8 Pa				
		付属品 SUSウェザーカバー(防鳥網)、取付枠、他一式共				
CF-1	シーリングファン	形式	1-100	54.5	2	ホール
	C140-YC	風量 - m <sup>3</sup> /h - Pa				多目的スペース
		付属品 取付金物、速度調整器、他付属品一式				
EF-1	送風機	形式 ストレートシロッコファン(厨房用)	1-100	390	1	厨房
	BFA-150SXA	風量 1500 m <sup>3</sup> /h 100 Pa				
		付属品 防振吊金物、他一式共				
EF-2	送風機	形式 ストレートシロッコファン(厨房用)	3-200	580	1	厨房
	BFS-210TXA	風量 2500 m <sup>3</sup> /h 150 Pa				
		付属品 防振吊金物、他一式共				
注記	24Hスイッチは表示する 消費電力は参考とする 延焼ラインにかかる 100の外壁フードは防火覆い付とし防火措置とみなす					

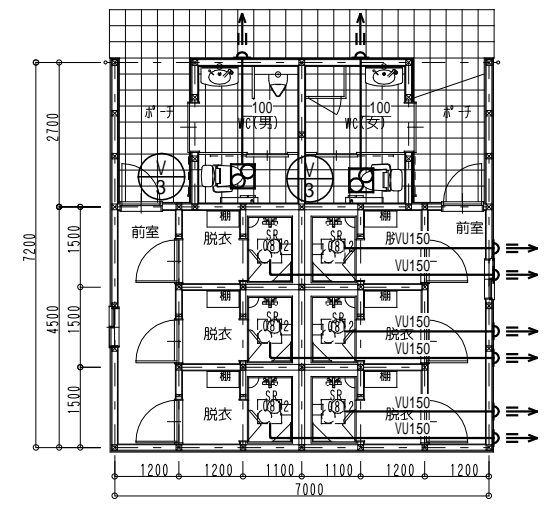
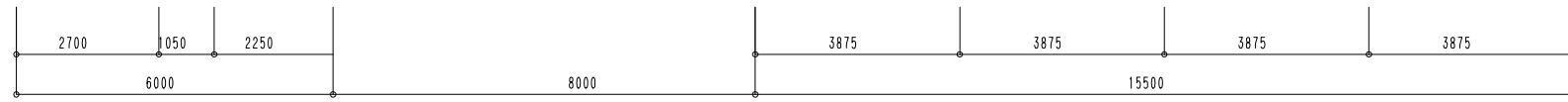
換気計算書

建築基準法に基づく火気に対する換気 (建築基準法施行令第20条の3第2項)		理論換気量 都市ガス K=0.93m <sup>3</sup> /KWh LPガス K=0.93m <sup>3</sup> /KWh		燃料消費量 都市ガス KW LPガス KW		電気換気定数 30 グリスフィルターは低圧換とする		排気ファン 記号	設計風量 V(m <sup>3</sup> /h)	フード付属品	備考		
NO.	階	部屋名	換気 種別	機器名称	燃料消費量 Q(KW)	理論換気量 K	換気装置別 定数					有効換気量 (m <sup>3</sup> /h)	フード寸法 WxDxH(A m <sup>2</sup> ) 風量 (m <sup>3</sup> /h)
1	1	調理室	3	ｽﾌｰﾄﾞﾊﾞﾙｸﾞﾗﾝﾄﾞ	26.5x1	0.93	40	985	1150x1150x700H (1.33) (1.436)	FE-1	1,436	グリスフィルター ハイガードタイプ	よってOK
2	1	調理室	3	ｶﾞｽﾌﾞﾙｸﾞﾗﾝﾄﾞ	44.5x1 12.0x1	0.93	40	2,101	2900x750x700H (2.18) (2.354)	FE-2	2,354	グリスフィルター ハイガードタイプ	よってOK
特記事項 1. フードはSUS304製で板厚は1.0t以上とする。 2. フードの内側周囲にはトイを設け、必要により径10~20mmの黄銅製コックを取り付ける。													





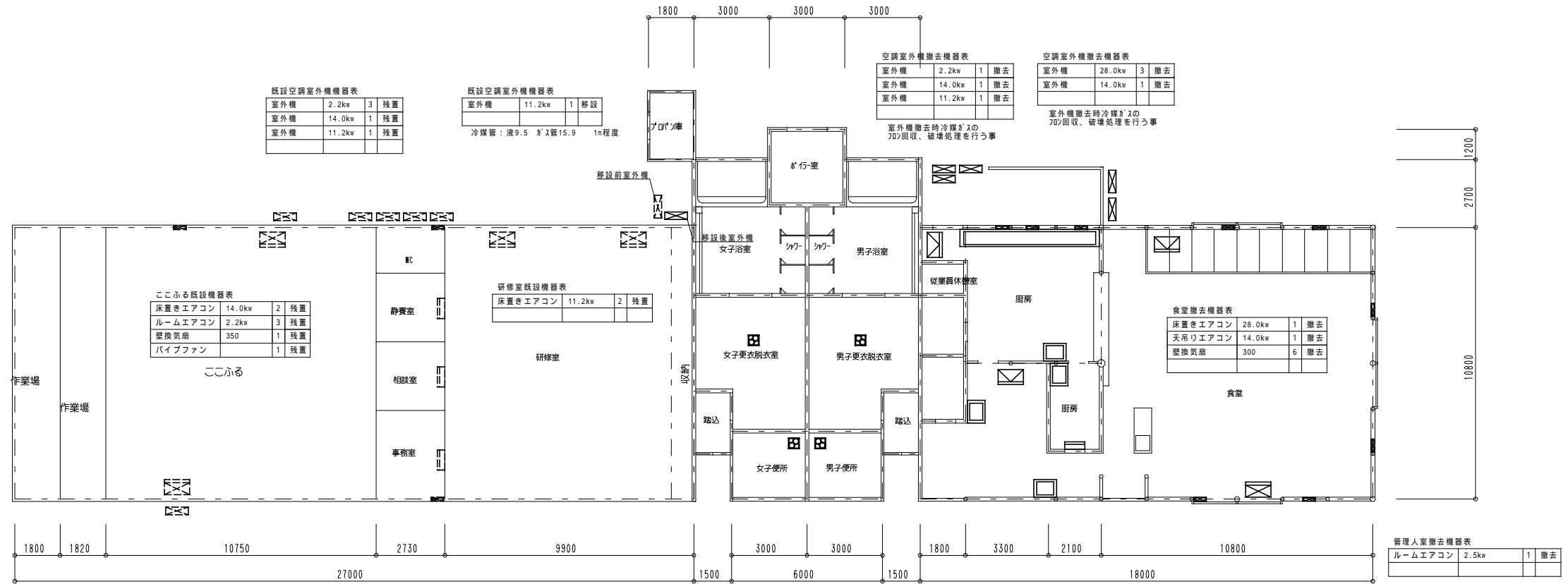
平面図 1/100



平面図 1/100

凡例		24時間換気経路を示す
凡例		区画貫通箇所を示す(不燃材のダクト)(FD)

特記事項	architects design office <b>KOBAYASHI SEKKEI</b>	DATE 2021.12	TITLE 五桂池ふるさと村再整備	NO.
	株式会社 小林設計 〒515-2101三重県松阪市星合町2198-2 管理建築士第198323号 PHONE 0598-56-9666 FAX 0598-56-9667 知事登録 第1-1556号 小林 康弘	SCALE A2 : 1/100 A3 : 1/140	SUBJECT 平面図 (換気設備)	M-15



既設空調室外機撤去機器表

室外機	14.0kw	1	残置
-----	--------	---	----

女子更衣室撤去機器表

天井扇		1	撤去
-----	--	---	----

男子更衣室撤去機器表

天井扇		1	撤去
-----	--	---	----

女子便所撤去機器表

天井扇		1	撤去
-----	--	---	----

男子便所撤去機器表

天井扇		1	撤去
-----	--	---	----

厨房撤去機器表

天井エアコン	14.0kw	1	撤去
天井エアコン	11.2kw	1	撤去
ルームエアコン	2.2kw	1	撤去
有圧扇	350	3	撤去
厨房フード	900x900x700H	2	撤去
厨房フード	900x700x700H	1	撤去
厨房フード	550x700x700H	1	撤去

便所撤去機器表

天井扇		1	撤去
-----	--	---	----

厨房撤去機器表

天井扇		1	撤去
-----	--	---	----

障害者用便所撤去機器表

天井扇		1	撤去
-----	--	---	----

空調室外機撤去機器表

室外機	2.5kw	3	撤去
-----	-------	---	----

空調室外機撤去時冷媒の70%回収、破壊処理を行う事

医務室撤去機器表

天井扇		1	撤去
-----	--	---	----

空調室外機撤去機器表

室外機	6.3kw	3	撤去
-----	-------	---	----

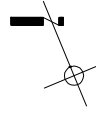
空調室外機撤去時冷媒の70%回収、破壊処理を行う事

事務所撤去機器表

天井エアコン	6.3kw	1	撤去
--------	-------	---	----

既設平面図：1/150

記号	名称
—	撤去機器を示す
- - -	残置機器を示す

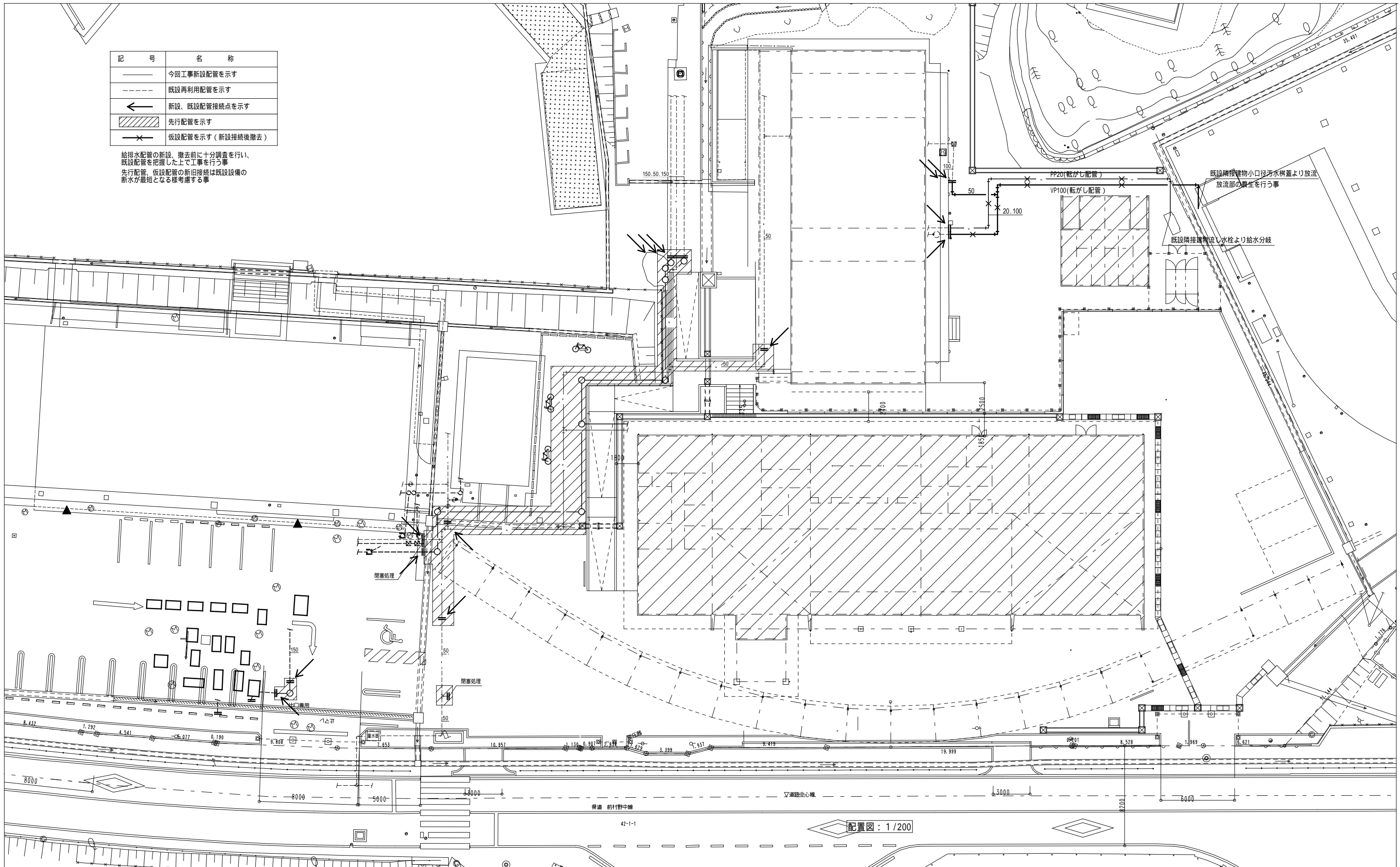


空調配管、換気ダクトは建築解体時共に撤去する物とする。



記号	名称
—	今回工事新設配管を示す
- - -	既設再利用配管を示す
←	新設、既設配管接続点を示す
▨	先行配管を示す
×	仮設配管を示す(新設接続後撤去)

給排水配管の新設、撤去前に十分調査を行い、  
既設配管を把握した上で工事を行う事  
先行配管、仮設配管の新旧接続は既設設備の  
断水が最短となる様考慮する事



特記事項	architects design office <b>KOBAYASHI SEKKEI</b>	DATE 2021.12	TITLE 五桂池ふるさと村再整備	NO. M-17
	株式会社 小林設計 〒515-2101三重県松阪市星合町2198-2 管理建築士第198323号 PHONE 0598-56-9666 FAX 0598-56-9667 知事登録 第1-1556号 小林 康弘	SCALE A2 : 1/200 A3 : 1/280	SUBJECT 仮設配管図(給排水衛生設備)	