

# 若い人たちの 働きたいを応援します!

## ■就労体験・セミナーの開催■

いろいろな仕事の体験や、セミナーに参加することでコミュニケーション力がアップ。自信がついて、就職活動が積極的に変わっていきます。

### ●就労体験、ボランティア体験

清掃活動、作業体験、イベントボランティア等、さまざまな体験の機会を提供しています。経験することが自信になります。

### ●履歴書作成講座

就活には欠かせない履歴書。好印象を与える書き方、貼る写真などを学びます。

### ●面接対策講座

面接は就職活動で最も重要な選考です。面接のときのマナーや質問への答え方等、具体的なコツを身につけましょう。

### ●パソコンセミナー

パソコンに触る、という初歩的なことから、知っておきたい基礎知識や使い方を学びます。

### ●ビジネス講座

あいさつの仕方や名刺の渡し方など、就職に役立つビジネスの最初のマナー等を学びます。

### ●コラージュ(自分発見セミナー)

「写真等の切り貼り技法」を使ったグループワーク。自己表現を通してコミュニケーションスキル、仲間同士の関係を築き、達成感が味わえます。



厚生労働省委託事業

離職中の若者が  
気軽に相談できる場所  
それがサポステです。

## いせ若者就業サポートステーション

TEL 0596-63-6603

FAX 0596-63-6613

[E-mail] spst@e-ise.net

[URL] <http://spst.e-ise.net>

516-0037 伊勢市岩淵一丁目2-29

いせ市民活動センター北館(シティプラザ1階)内



2016.7

厚生労働省 委託事業

# いせ若者就業サポート ステーション

最初の一歩から  
はじめよう



仕事に就くために何かから始めたらいいの？

私にできるのか、不安です。



[運営主体] NPO 法人いせコンビニネット

# サポステは、

就活する若者のための厚生労働省委託事業です



履歴書を書きたいけど、  
どうしていいかわからない

就職の面接対策ってありますか？

就活に不安があるなど  
ひとりで悩んでいませんか？  
自分自身の将来のこと、  
これからのこと、  
私たちと一緒に考えませんか？

お気軽にお電話ください。

**TEL 0596-63-6603**

**ご相談は無料です**

## いせ若者就業サポートステーション

■ご利用対象者／学校卒業若しくは中途退学または離職後、  
一定期間無業の状態にある 39 歳までの  
若者とその保護者。

■窓口の開設時間／ 9：00～18：00

■相談時間／  
キャリアカウンセリング（要予約）  
11：00～ 13：00～ 14：00～  
15：00～ 16：00～

■メール相談  
メール相談アドレス [ss-soudan@e-ise.net](mailto:ss-soudan@e-ise.net)

■お休み／日曜日と水曜日・祝日  
※水曜日が祝日の場合は翌日以降の休日でない日  
※年末年始（12/29～1/5）

自分の未来や仕事は本当にやりたいのか？

自分に合った仕事って何だろう？



仕事に就くために何から始めたらいいの？

### ご利用の流れ

まずは  
お電話ください

TEL  
0596-63-6603

### 相談

専門のカウンセラーが  
ご相談に応じます

### 支援プログラム

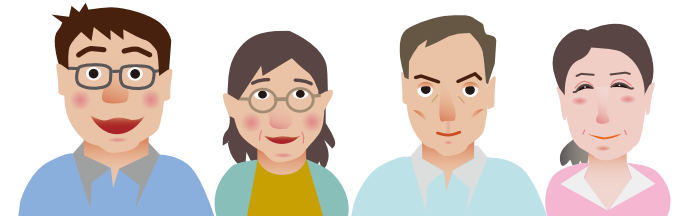
- 各種セミナー、講座
- 就労体験
- ボランティア

### 社会的自立 就職

### 活動内容

- ①相談活動（キャリアカウンセリング）
- ②就労体験・ボランティア体験
- ③各種セミナー、講座
- ④家族向けグループ相談会

あなたを必要とする場所を見つけるため、  
一緒に最初の一步を考えましょう。  
あなたの不安や悩みをしっかり受け止めます。



私たち〈キャリア・カウンセラー〉に、ご相談ください

### 支援プログラムより



面接室

就労体験



セミナー

ボランティア体験