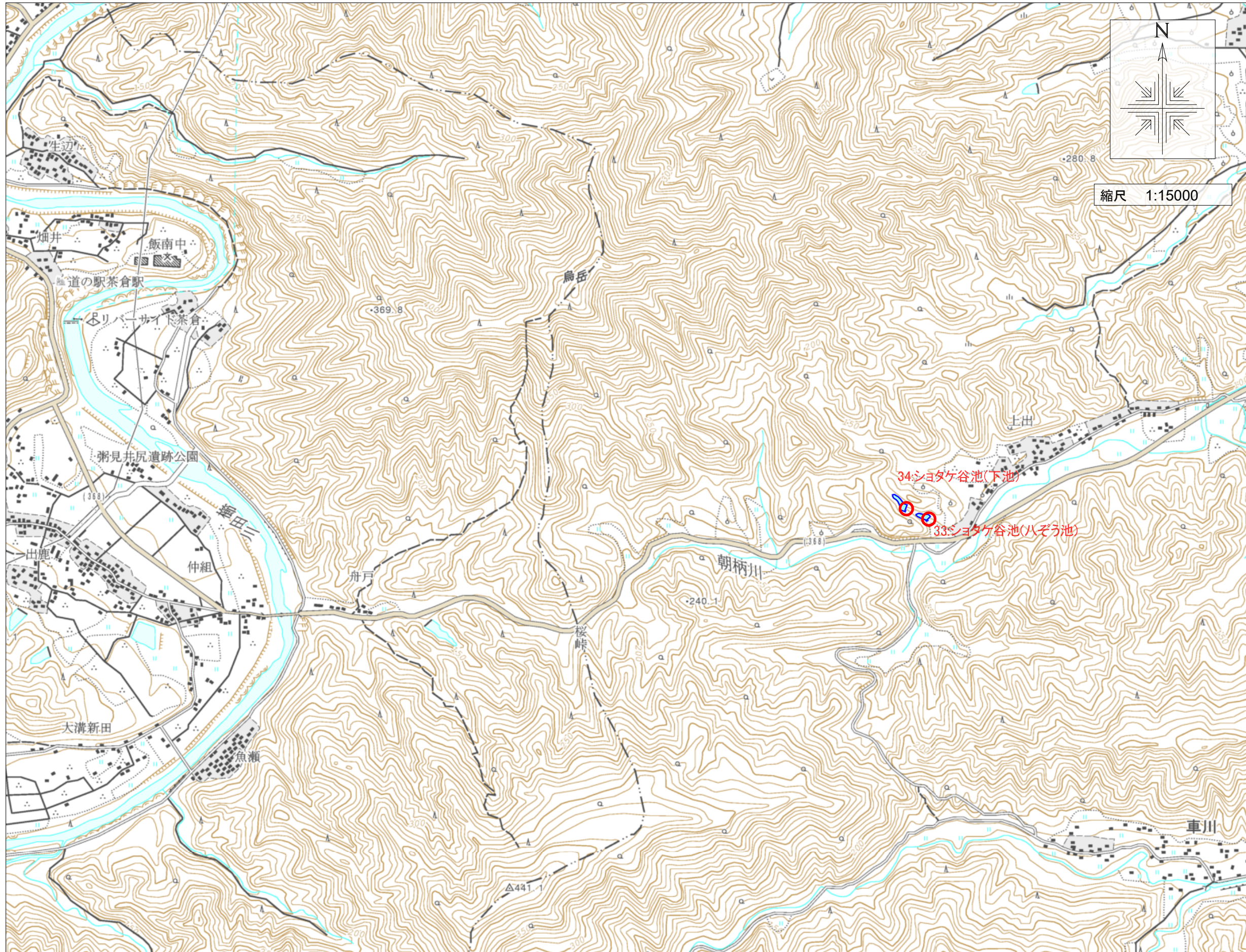


多気町ため池マップ⑦



ショタケ谷池(八ぞう池)	(244410052)
貯水量:	3,200m ³
所在地:	多気郡多気町朝柄
ショタケ谷池(下池)	(244410053)
貯水量:	1,800m ³
所在地:	多気郡多気町朝柄

【緊急連絡先】
多気町役場 建設課
0598-38-1116