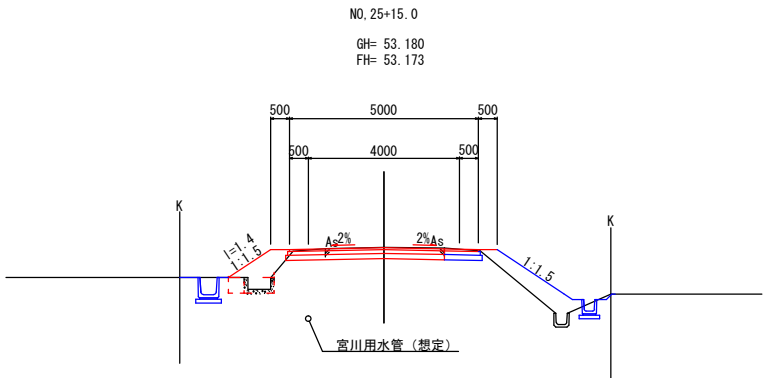


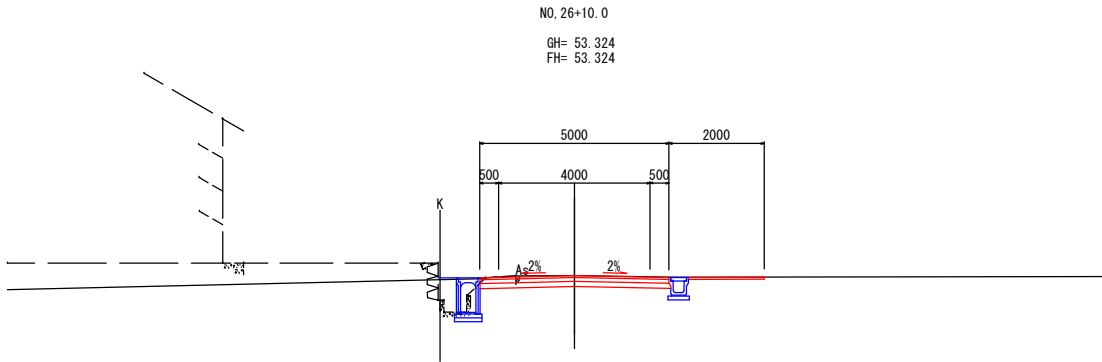
工 事 名	令和7年度 町単公共土木事業 町道5佐奈矢田笠木線 舗装工事		
施工箇所名	多 気 町 地内		
図面の種類	横断面図 01		
縮 尺	1:100	図面番号	2 / 4
発注機関名	多 気 町		

DL=50



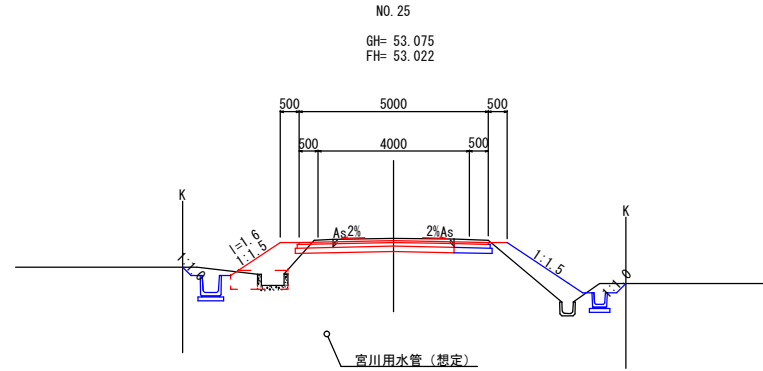
NO. 25+15.0			
種別・細別	単位	数量	
道路土工盛土	床 堀	m2	
	埋 戻	m2	
	機械掘削	m2	1.0
	表土除去	m2	
	路床盛土	m2	0.7
	路体盛土	m2	0.5
法面工	畦畔盛土	m2	
舗装工	切土法面	m	
	盛土法面	m	1.4
	表層	m	5.00
	上層路盤	m	4.15
	下層路盤	m	4.20
舗装版取壊し		m	3.2
	CO取壊し	m2	0.2

DL=50



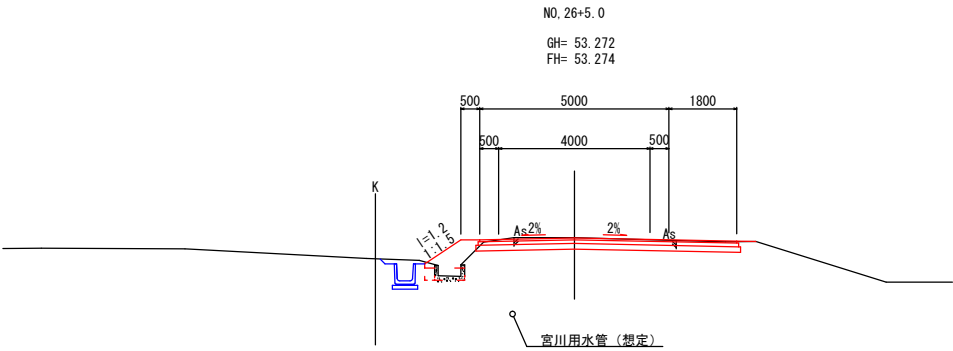
NO. 26+10.0			
種別・細別	単位	数量	
道路土工盛土	床 堀	m2	
	埋 戻	m2	
	機械掘削	m2	1.2
	表土除去	m2	
	路床盛土	m2	
	路体盛土	m2	
法面工	畦畔盛土	m2	
舗装工	切土法面	m	
	盛土法面	m	
	表層	m	7.00
	上層路盤	m	5.00
	下層路盤	m	5.00
舗装版取壊し		m	7.0
	CO取壊し	m2	

DL=50



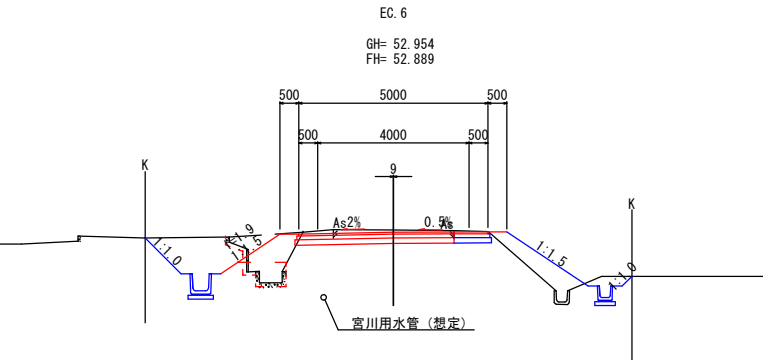
NO. 25			
種別・細別	単位	数量	
道路土工盛土	床 堀	m2	
	埋 戻	m2	
	機械掘削	m2	1.2
	表土除去	m2	
	路床盛土	m2	0.7
	路体盛土	m2	0.8
法面工	畦畔盛土	m2	
舗装工	切土法面	m	
	盛土法面	m	1.6
	表層	m	5.00
	上層路盤	m	4.15
	下層路盤	m	4.20
舗装版取壊し		m	3.2
	CO取壊し	m2	0.2

DL=50



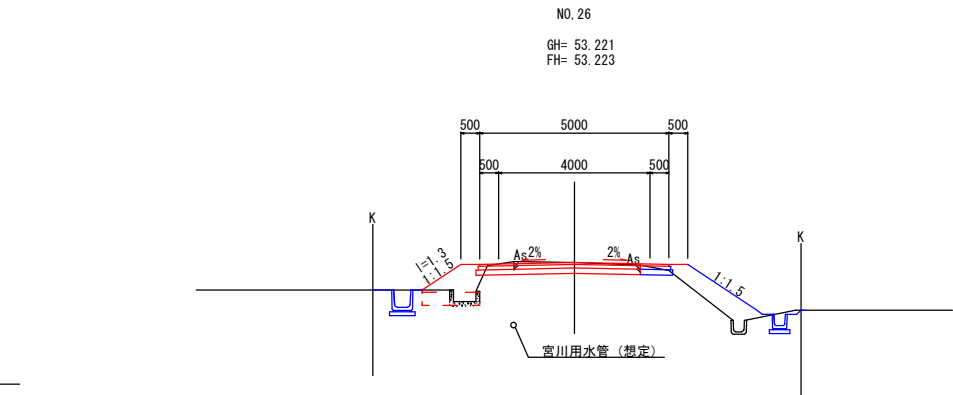
NO. 26+5.0			
種別・細別	単位	数量	
道路土工盛土	床 堀	m2	
	埋 戻	m2	
	機械掘削	m2	1.7
	表土除去	m2	
	路床盛土	m2	0.6
	路体盛土	m2	0.4
法面工	畦畔盛土	m2	
舗装工	切土法面	m	
	盛土法面	m	1.2
	表層	m	6.80
	上層路盤	m	6.00
	下層路盤	m	6.10
舗装版取壊し		m	4.3
	CO取壊し	m2	0.2

DL=50



EC. 6			
種別・細別	単位	数量	
道路土工盛土	床 堀	m2	
	埋 戻	m2	
	機械掘削	m2	1.3
	表土除去	m2	
	路床盛土	m2	0.7
	路体盛土	m2	0.7
法面工	畦畔盛土	m2	
舗装工	切土法面	m	
	盛土法面	m	1.9
	表層	m	5.00
	上層路盤	m	4.15
	下層路盤	m	4.20
舗装版取壊し		m	3.2
	CO取壊し	m2	0.4

DL=50



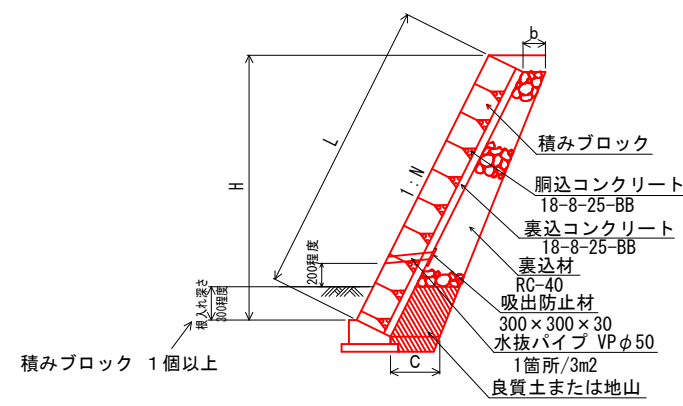
NO. 26			
種別・細別	単位	数量	
道路土工盛土	床 堀	m2	
	埋 戻	m2	
	機械掘削	m2	1.0
	表土除去	m2	
	路床盛土	m2	0.8
	路体盛土	m2	0.4
法面工	畦畔盛土	m2	
舗装工	切土法面	m	
	盛土法面	m	1.3
	表層	m	5.00
	上層路盤	m	4.30
	下層路盤	m	4.35
舗装版取壊し		m	3.4
	CO取壊し	m2	0.2

工 事 名	令和7年度 町単公共土木事業 町道五佐奈矢田並木線 舗装工事		
施工箇所名	多気町 矢田 地内		
図面の種類	横断面図 02		
縮 尺	1:100	図面番号	3 / 4
発注機関名	多 気 町		

ブロック積工標準図

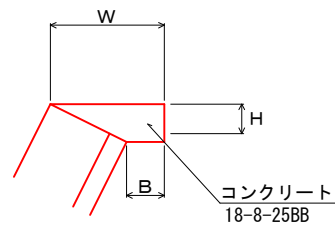
(道 路)

ブロック積 S=1:100



ブロック積 寸法表 (単位 mm)				
H (直高) (m)	L (のり長) N (前面勾配)		裏込材 厚さ	
	1:0.3	1:0.4	b	c
	1.00	1.044	1.077	400
1.50	1.556	1.616	300	450
2.00	2.088	2.154		500

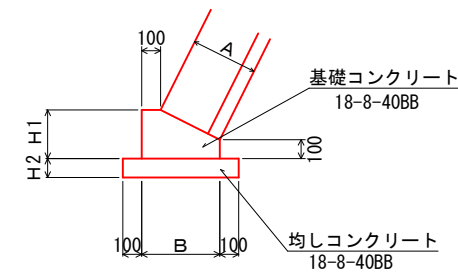
天端工 S=1:40



天端工寸法表及び材料表

全面 勾配	裏コン厚 (m)	W (m)	B (m)	H (m)	材料表 (10m当り)	
					コンクリート (m3)	型枠 (m3)
1 : 0.3	なし	0.54	0.20	0.10	0.37	1.0
		0.64	0.30	0.10	0.47	1.0
	0.05	0.58	0.20	0.11	0.43	1.1
		0.68	0.30	0.11	0.54	1.1
		0.63	0.20	0.13	0.54	1.3
1 : 0.4	なし	0.73	0.30	0.13	0.67	1.3
		0.53	0.20	0.13	0.47	1.3
	0.10	0.63	0.30	0.13	0.60	1.3
		0.62	0.20	0.17	0.70	1.7
		0.72	0.30	0.17	0.87	1.7
		0.66	0.20	0.18	0.77	1.8
		0.76	0.30	0.18	0.95	1.8

基礎工 S=1:40



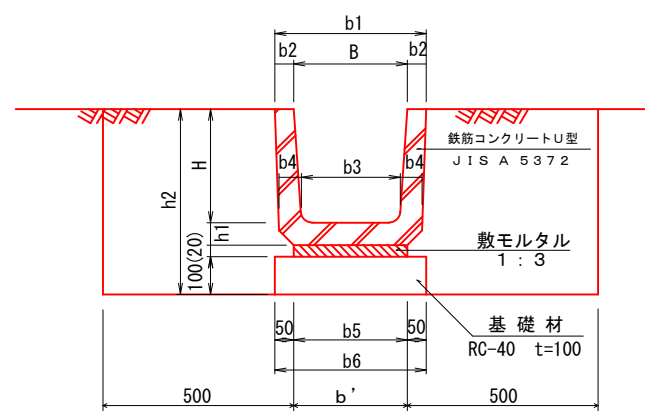
基礎工寸法表及び材料表

A	N	寸法 (mm)				材料表 (1m当り)				
控長 + 裏コン 厚	全面 勾配	B	H 1	H 2		コン クリ ート (m 2)	型 枠 (m 2)	基礎材		
				均し コン クリ ート	割石 又は 栗石			均しコンクリート		割石 又は 栗石
								コン クリ ート (m 3)	型 枠 (m2)	
450	1 : 0.3	530	230	100	200	0.094	0.330	0.073	0.200	0.146
	1 : 0.4	520	270	100	200	0.106	0.370	0.072	0.200	0.144

U型側溝工標準図

(U字溝 180~600)

P U型側溝 S=1:20



P U型側溝 寸法表及び数量表

名 称 (呼び名)	道路用鉄筋コンクリート側溝 J I S A 5 3 7 2 呼び B × H × L	寸 法 表 mm										数 量 表					1 0 m当り	備 考
		B	H	b1	b2	b3	b4	b5	b6	h1	h2	床掘	埋戻	残土処理	基礎材	敷モルタル		
												土	土、転圧有	土	RC-40、t=100	1：3		
												m3	m3	m3	m2	m3	m	
P U- 4 5 0	4 5 0 4 5 0 × 4 5 0 × 6 0 0	450	450	560	55	400	70	430	530	70	(640)	9.0	5.9	2.5	5.3	0.09	1.0	1.34

工 事 名	令和6年度 町単公共土木事業 町道0230号線 舗装工事		
施工箇所	多気町 矢田 地内		
図 面 名	工法図		
縮 尺	図 示	図面番号	4 / 4
発注機関	多気町		