

平面図

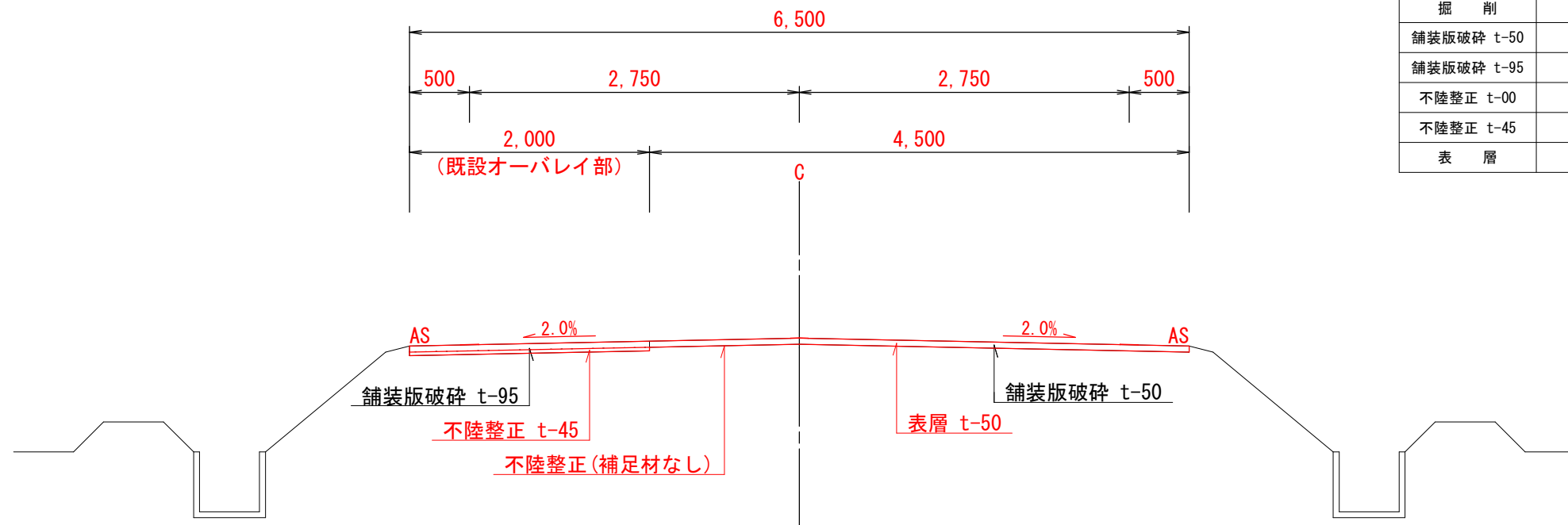
アスファルト舗装工 (t=50)
施工延長 L=400.0m (A=2750.0m²)

令和6年度実施区間

工 事 名	令和7年度 緊急自然災害防止対策事業 町道6225・6226号線 舗装修繕工事			
図 面 名	平 面 図 (町道6225号線)			
作成年月日				
縮 尺	1 / 5000	図面番号	1 / 4	
事業者名	多 気 町 建 設 課			

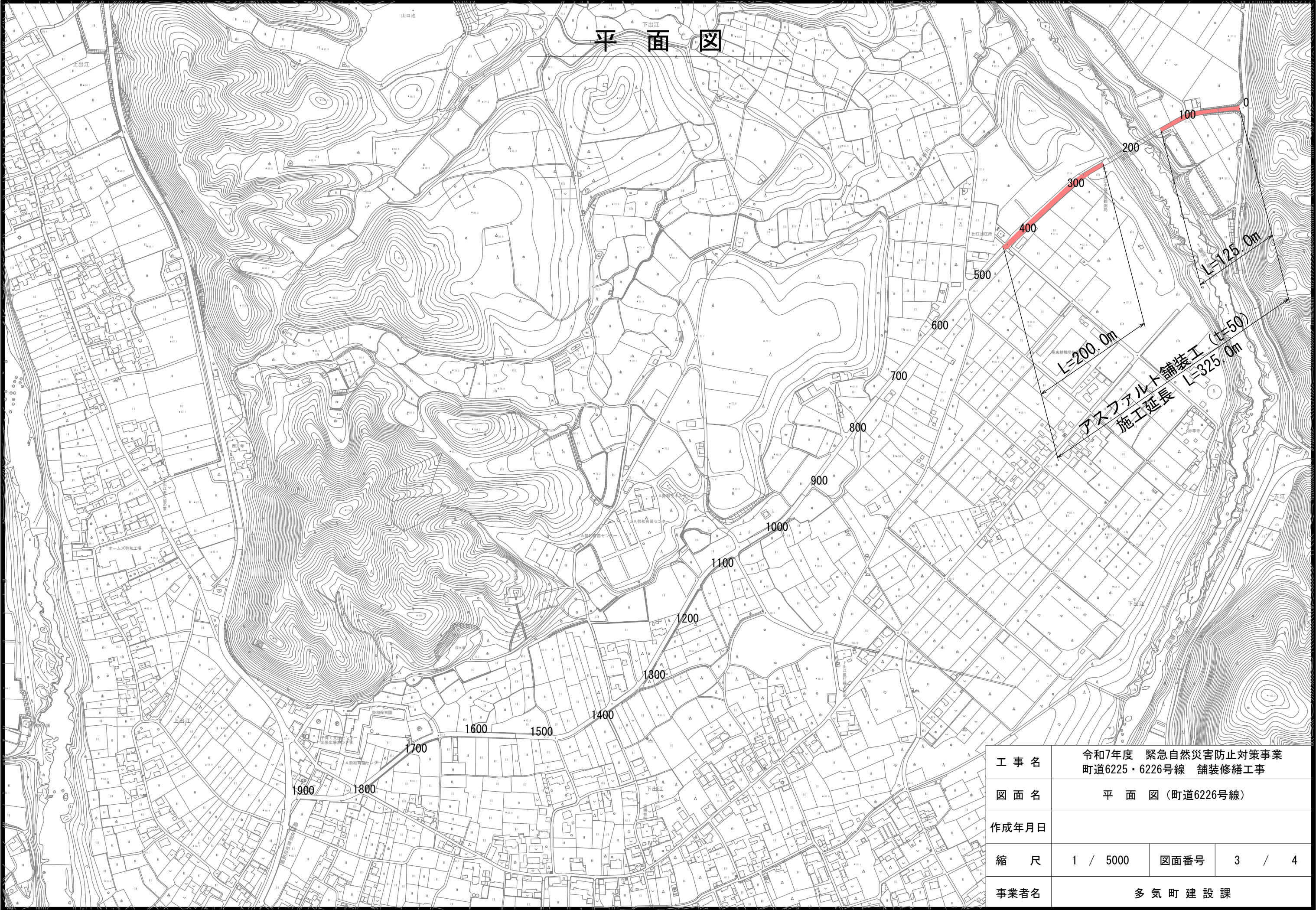
標準断面図

町道6225号線 L=400m



町道6225号線	
区 分	数 量
掘 削	0.0 m ²
舗装版破砕 t-50	4.5 m ²
舗装版破砕 t-95	2.0 m ²
不陸整正 t-00	4.5 m ²
不陸整正 t-45	2.0 m ²
表 層	6.0 m ²

工 事 名	令和7年度 緊急自然災害防止対策事業 町道6225・6226号線 舗装修繕工事		
図 面 名	標 準 断 面 図（町道6225号線）		
作成年月日			
縮 尺	1 / 50	図面番号	2 / 4
事業者名	多 気 町 建 設 課		



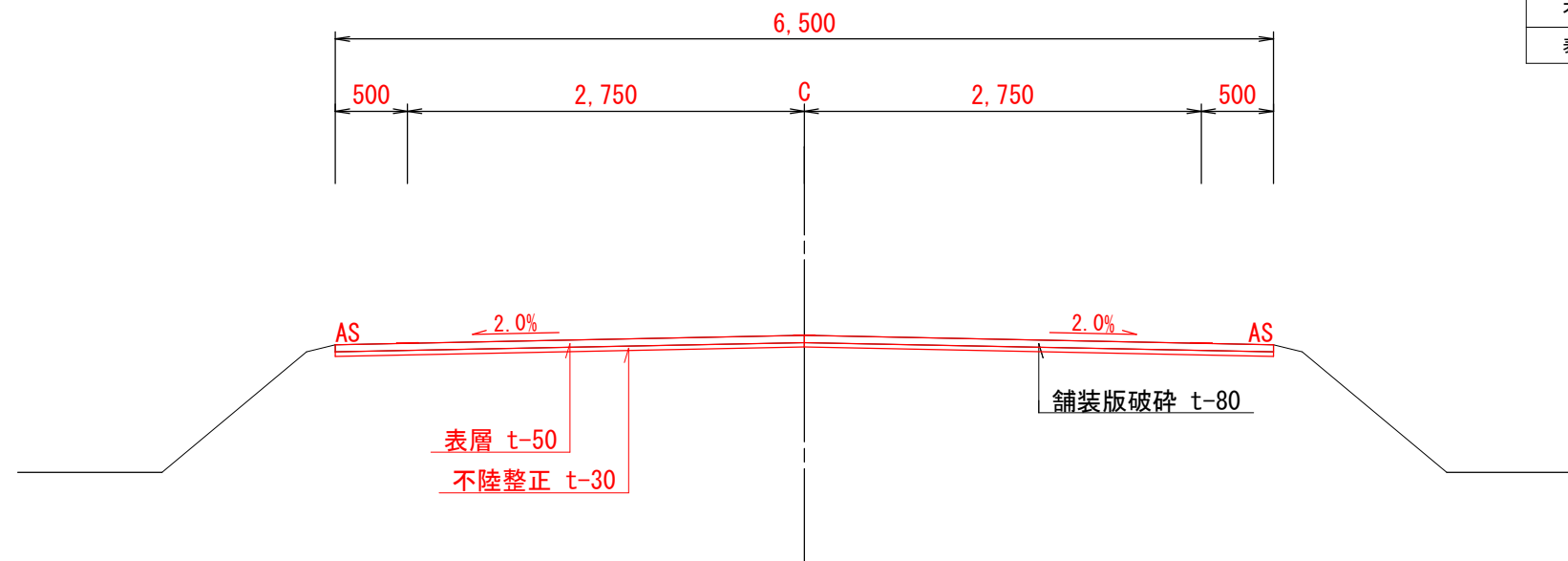
平面図

工 事 名	令和7年度 緊急自然災害防止対策事業 町道6225・6226号線 舗装修繕工事			
図 面 名	平 面 図 (町道6226号線)			
作成年月日				
縮 尺	1 / 5000	図面番号	3 / 4	
事業者名	多 気 町 建 設 課			

標準断面図

町道6226号線 L=325m

町道6226号線	
区 分	数 量
掘 削	0.0 m2
舗装版破碎	6.5 m2
不陸整正	6.5 m2
表 層	6.5 m2



工 事 名	令和7年度 緊急自然災害防止対策事業 町道6225・6226号線 舗装修繕工事		
図 面 名	標準断面図（町道6226号線）		
作成年月日			
縮 尺	1 / 50	図面番号	4 / 4
事業者名	多 気 町 建 設 課		