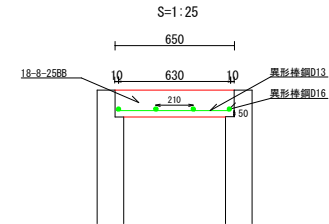


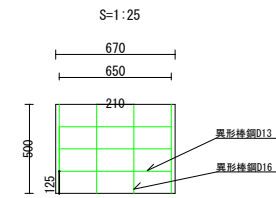
平面図



コンクリート工断面図①

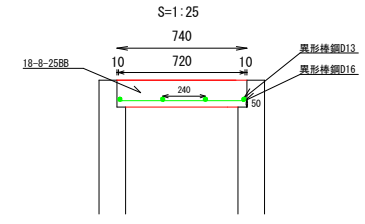


配筋図①

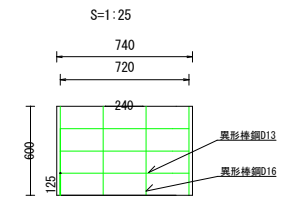


* t-14縦断の規定を参考

コンクリート工断面図②

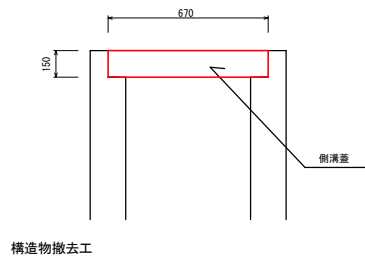


配筋図②



* t-14縦断の規定を参考

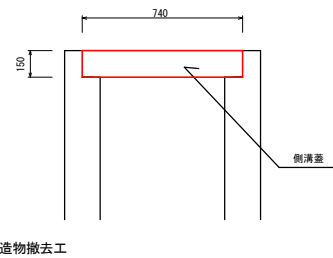
構造物断面図①



構造物撤去工

$$0.67(H) \times 0.5(L) \times 0.15(t) \times 13(\text{枚}) = 0.65\text{m}^3$$

構造物断面図②



構造物撤去工

$$0.74(H) \times 0.6(L) \times 0.15(t) \times 77(\text{枚}) = 5.1\text{m}^3$$

10m当たり

コンクリート	18-8-2588	$0.67 \times 0.15 \times 10 = 1.00\text{m}^3$
鉄筋工	D-13	$3 \times 10 \times 0.995 = 29.9\text{kg}$
	D-16	$4 \times 10 \times 1.560 = 62.4\text{kg}$
鋼板		$4.5(t) \times 650 \times 500$ 10枚

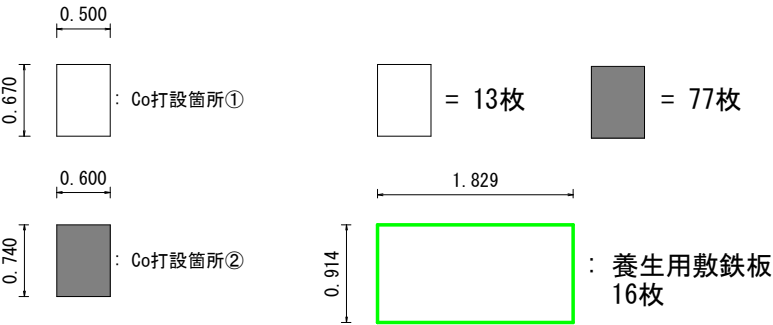
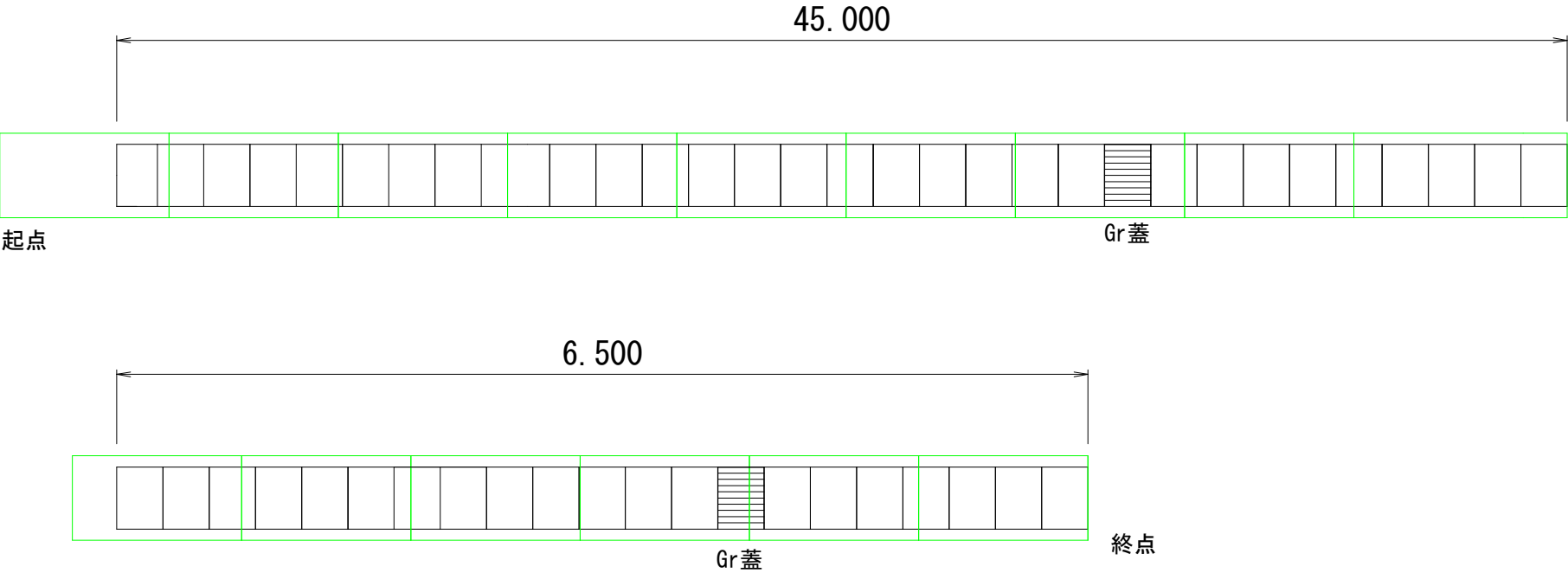
10m当たり

コンクリート	18-8-2588	$0.74 \times 0.15 \times 10 = 1.11\text{m}^3$
鉄筋工	D-13	$3 \times 10 \times 0.995 = 29.9\text{kg}$
	D-16	$4 \times 10 \times 1.560 = 62.4\text{kg}$
鋼板		$4.5(t) \times 720 \times 500$ 10枚

D-13 0.995kg/m
D-16 1.560kg/m

工事名	町単維持補修事業 町道2187号線 維持補修工事		
図面名	平面図・施工断面図		
作成年月日			
縮尺	図面番号	1	/ 2
会社名			
事業者名	多気町建設課		

仮設工参考図



工事名	町単維持補修事業 町道2187号線 維持補修工事		
図面名	展開図		
作成年月日			
縮尺	図面番号	2	/ 2
会社名			
事業者名	多気町建設課		