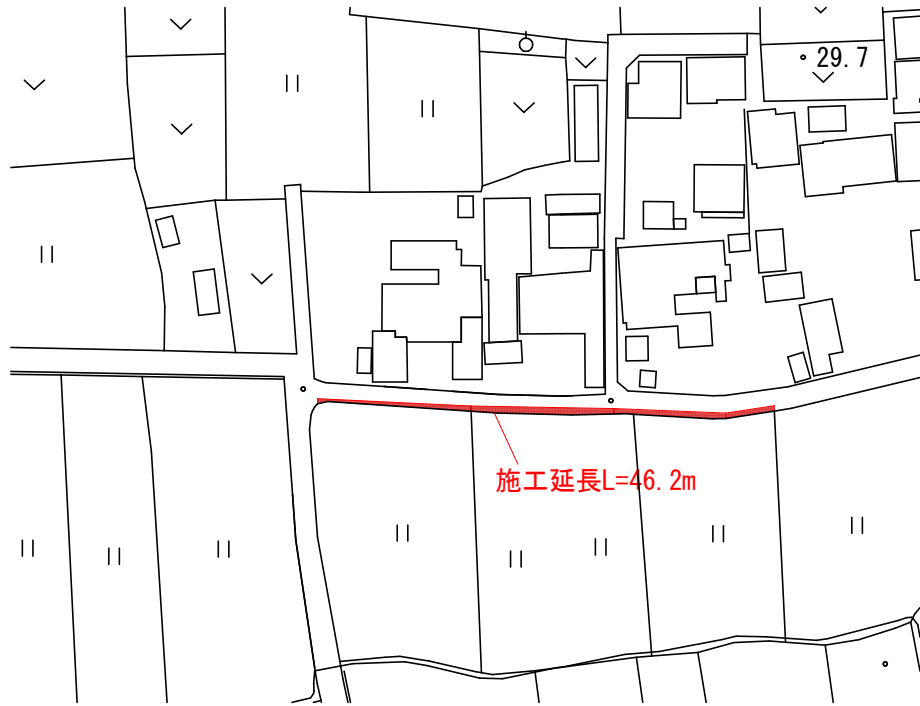


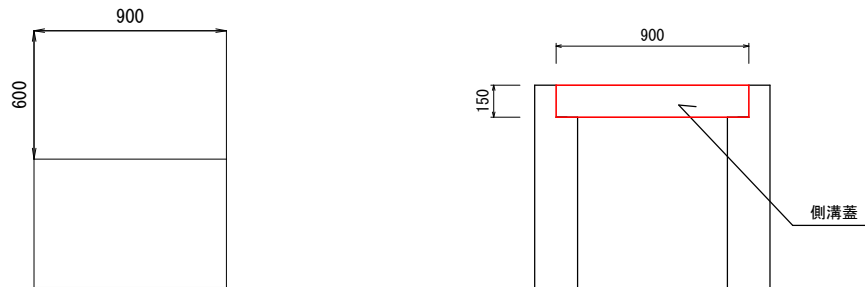
## 平面図

S=1:1000



## 構造物断面図

S=1:25



構造物撤去工

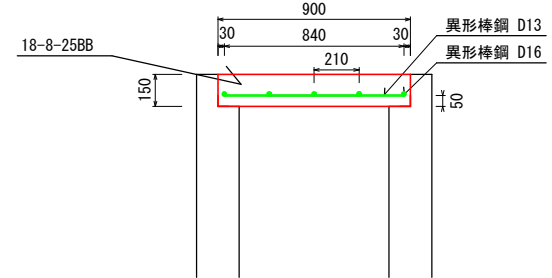
$$0.9(H) \times 0.6(L) \times 0.15(t) \times 77.0(枚) = 6.3m^3$$

蓋掛工

$$0.9(H) \times 0.6(L) \times 0.15(t) \times 77.0(枚) = 6.3m^3$$

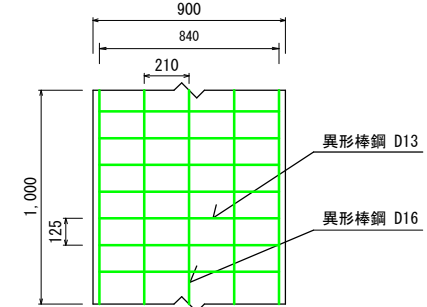
## コンクリート工断面図

S=1:25



## 配筋図 (1mあたり)

S=1:25

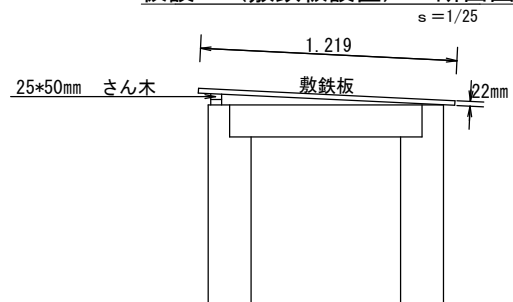


10m当たり

コンクリート	18-8-25BB	$0.9 \times 0.15 \times 10 = 1.35m^3$	
鉄筋工	D-13	$0.84 \times 8 \times 10 \times 0.995 = 66.9kg$	D-13 0.995kg/m
"	D-16	$1.0 \times 5 \times 10 \times 1.560 = 78.0kg$	D-16 1.560kg/m
鋼板		$4.5t \times 890 \times 1000$	10枚

工事名	町単維持補修事業 町道0203号線 維持補修工事		
図面名	平面図・施工断面図		
作成年月日			
縮尺	図面番号	1	/ 2
会社名			
事業者名	多気町建設課		

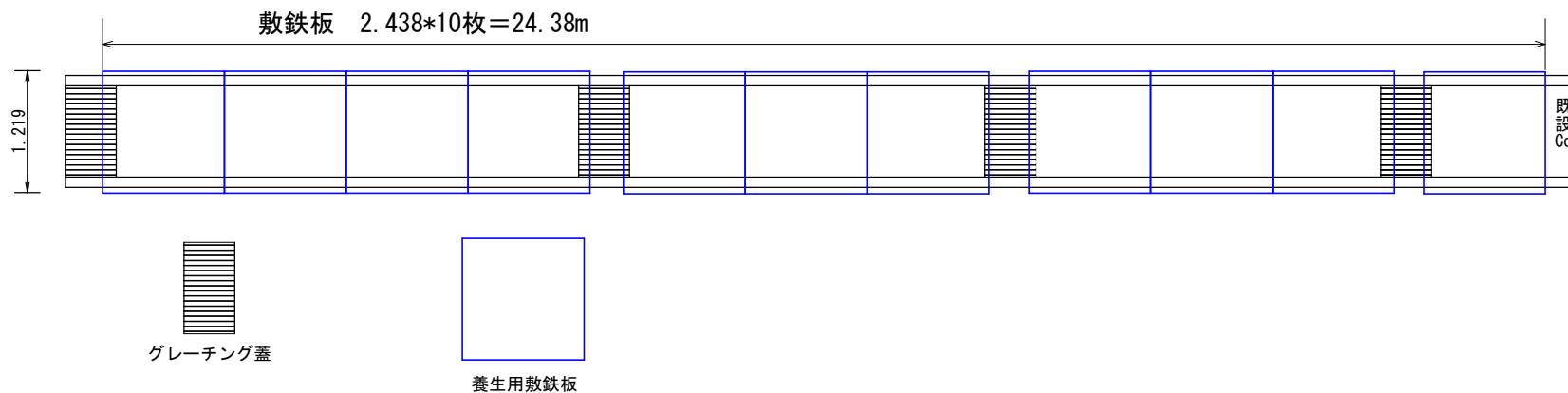
仮設工（敷鉄板設置） 断面図



数 量

名 称	規 格	単 位	重 量
敷鉄板	22×1,219×2,438	枚	0.516kg

仮設工（敷鉄板設置） 参考図



工事名	町単維持補修事業 町道0203号線 維持補修工事		
図面名	仮設工断面図・平面図		
作成年月日			
縮尺		図面番号	2 / 2
会社名			
事業者名	多気町建設課		