

# 平面図

## 県道茅原丹生線

47.6

L型擁壁 L=14.0m

No. 0

No. 0+4.0m

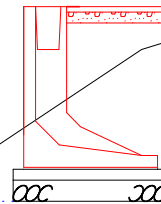
No. 0+8.0m

No. 0+12.0m

工事名	町単維持補修事業 町道1428号線 維持補修工事		
図面名	平面図		
作成年月日			
縮尺	1/2500	図面番号	1 / 4
会社名			
事業者名			

No. 0+4. 0m

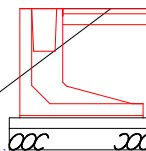
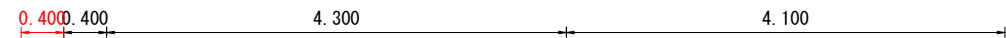
測 点	No. 0+4. 0m
区 分	数 量
床掘	2. 4 m2
埋戻	2. 0 m2
掘削	0. 2 m2
伐採	2. 9 m
法面整形	0. 5 m
下層路盤	2. 8 m
不陸整正	2. 8 m
表層	2. 8 m



H=1500

No. 0

測 点	No. 0
区 分	数 量
床掘	1. 5 m2
埋戻	0. 7 m2
掘削	0. 1 m2
伐採	1. 0 m
法面整形	0. 4 m
下層路盤	0. 8 m
不陸整正	0. 8 m
表層	0. 8 m



H=1000

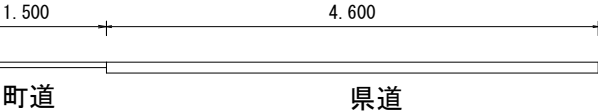
町道

県道

工事名	町単維持補修事業 町道1428号線 維持補修工事			
図面名	横断図①			
作成年月日				
縮尺	1/50	図面番号	2	/ 4
会社名				
事業者名				

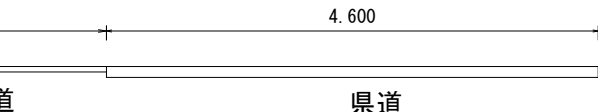
No. 0+12. 0m

測 点	No. 0+12. 0m
区 分	数 量
床掘	2. 0 m2
埋戻	1. 1 m2
掘削	0. 2 m2
伐採	0. 4 m
法面整形	0. 3 m
下層路盤	1. 2 m
不陸整正	1. 2 m
表層	1. 2 m

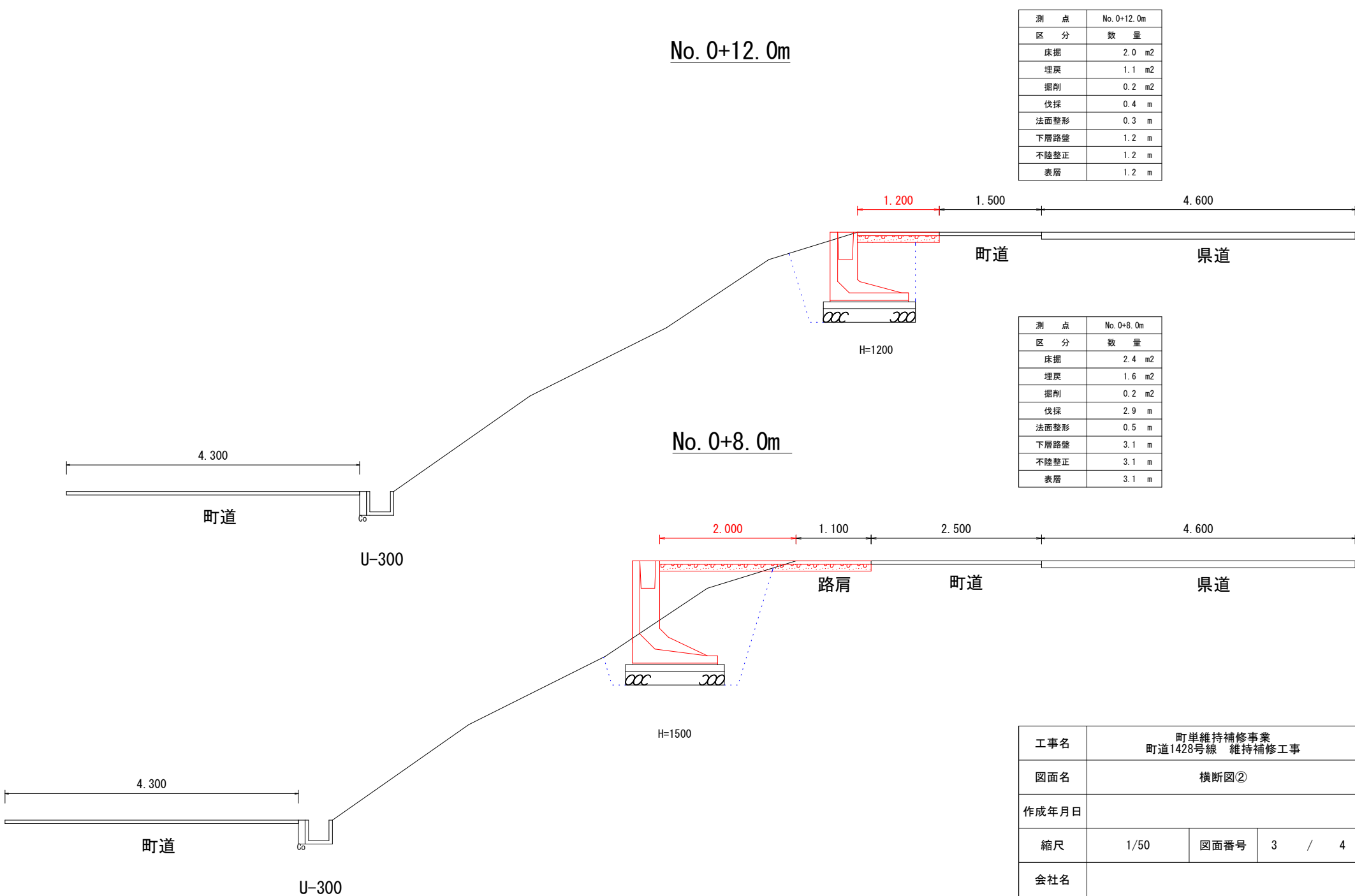


測 点	No. 0+8. 0m
区 分	数 量
床掘	2. 4 m2
埋戻	1. 6 m2
掘削	0. 2 m2
伐採	2. 9 m
法面整形	0. 5 m
下層路盤	3. 1 m
不陸整正	3. 1 m
表層	3. 1 m

No. 0+8. 0m

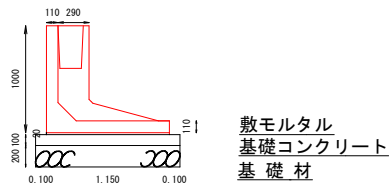


工 事 名	町単維持補修事業 町道1428号線 維持補修工事			
図 面 名	横断面図②			
作 成 年 月 日				
縮 尺	1/50	図面番号	3	/ 4
会 社 名				
事 業 者 名				



# 製品図

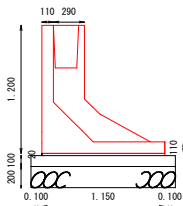
RPCA-プロテクトウォール LP-1, 2 (H=1, 000)



材料表 (10m当り)				
名 称	規 格	算 式	数 量	単 位
RPCA-プロテクトウォール LP-1, 2	H=1, 000	$10 \div 2$	5. 0	本
敷モルタル		$0. 02 \times 1. 15 \times 10$	0. 230	m <sup>3</sup>
基礎コンクリート		$0. 1 \times 1. 35 \times 10$	1. 350	m <sup>3</sup>
基礎コン型枠		$0. 1 \times 10 \times 2$	2. 00	m <sup>2</sup>
基 礎 材	t=0. 20m	$1. 35 \times 10$	13. 50	m <sup>2</sup>

製品有効長 2. 000 m  
参考質量 1. 440 kg

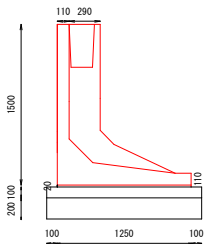
RPCA-プロテクトウォール LP-1, 2 (H=1, 200)



材料表 (10m当り)				
名 称	規 格	算 式	数 量	単 位
RPCA-プロテクトウォール LP-1, 2	H=1, 200	$10 \div 2$	5. 0	本
敷モルタル		$0. 02 \times 1. 15 \times 10$	0. 230	m <sup>3</sup>
基礎コンクリート		$0. 1 \times 1. 35 \times 10$	1. 350	m <sup>3</sup>
基礎コン型枠		$0. 1 \times 10 \times 2$	2. 00	m <sup>2</sup>
基 礎 材	t=0. 20m	$1. 35 \times 10$	13. 50	m <sup>2</sup>

製品有効長 2. 000 m  
参考質量 1. 600 kg

RPCA-プロテクトウォール LP-1, 2 (H=1, 500)



材料表 (10m当り)				
名 称	規 格	算 式	数 量	単 位
RPCA-プロテクトウォール LP-1, 2	H=1, 500	$10 \div 2$	5. 0	本
敷モルタル		$0. 02 \times 1. 25 \times 10$	0. 250	m <sup>3</sup>
基礎コンクリート		$0. 1 \times 1. 45 \times 10$	1. 450	m <sup>3</sup>
基礎コン型枠		$0. 1 \times 10 \times 2$	2. 00	m <sup>2</sup>
基 礎 材	t=0. 20m	$1. 45 \times 10$	14. 50	m <sup>2</sup>

製品有効長 2. 000 m  
参考質量 1. 820kg

工事名	町単時補修事業 町道1428号線 維持補修工事		
図面名	製品図		
作成年月日			
縮尺	1/50	図面番号	4 / 4
会社名			
事業者名			