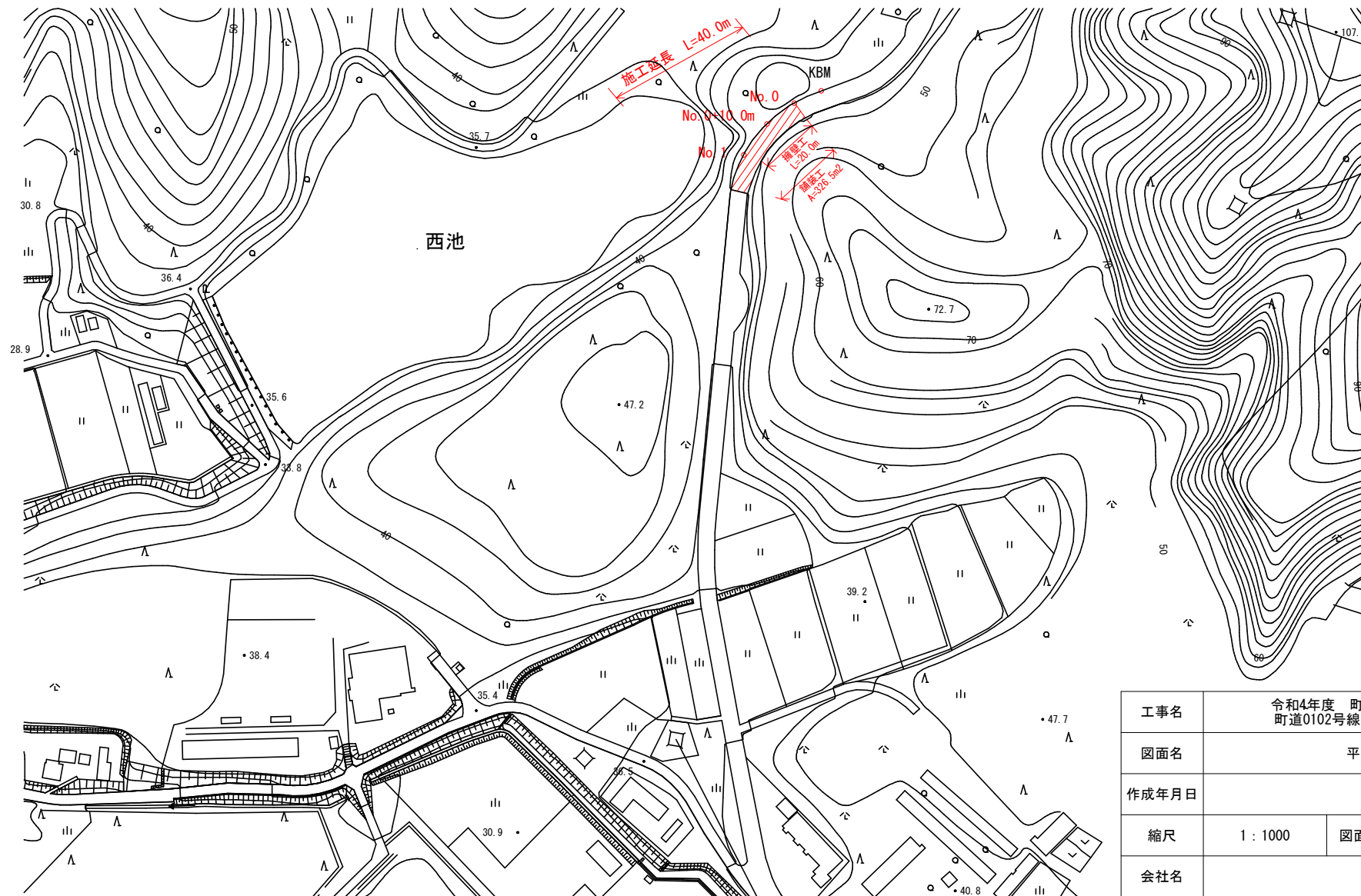


# 平面図

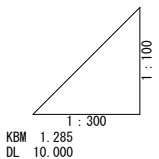
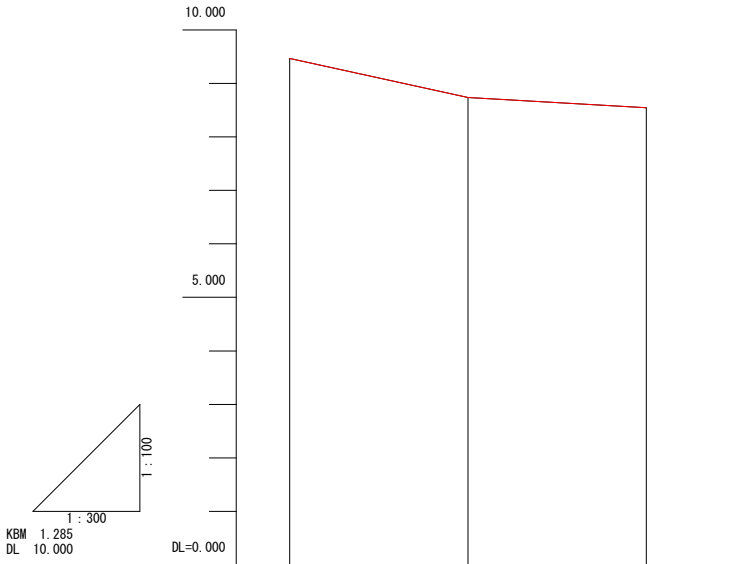
1:1000



工事名	令和4年度 町単維持補修事業 町道0102号線 維持補修工事			
図面名	平面図			
作成年月日				
縮尺	1 : 1000	図面番号	1	/ 5
会社名				
事業者名	多気町建設課			

縦断面図

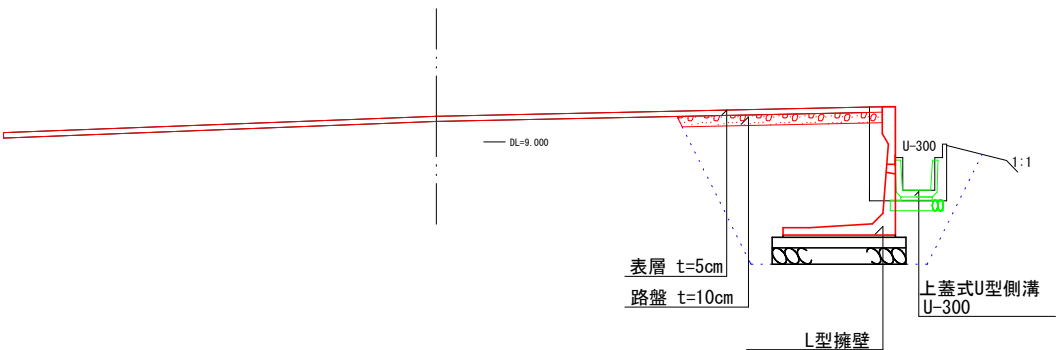
縦 1:100  
横 1:300



勾配	9.468	8.740	8.547
計画 水路底	9.468	8.740	8.547
現況 水路底	9.468	8.740	8.547
追加距離	0.000	10.000	20.000
単距離	0.000	10.000	10.000
測点番号	No. 0	No. 0+10.0m	No. 1

標準断面図

1:50

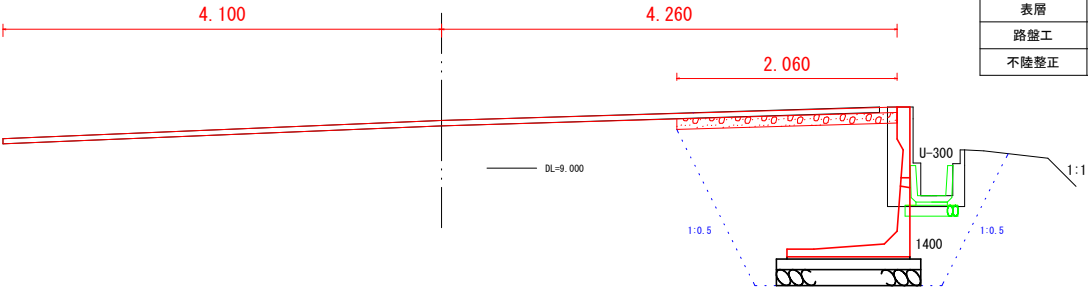


工事名	令和4年度 町単維持補修事業 町道0102号線 維持補修工事		
図面名	縦断面図 標準断面図		
作成年月日			
縮尺	図示	図面番号	2 / 5
会社名			
事業者名	多気町建設課		

# No. 0+10.0m

GH=9.444  
FH=9.444

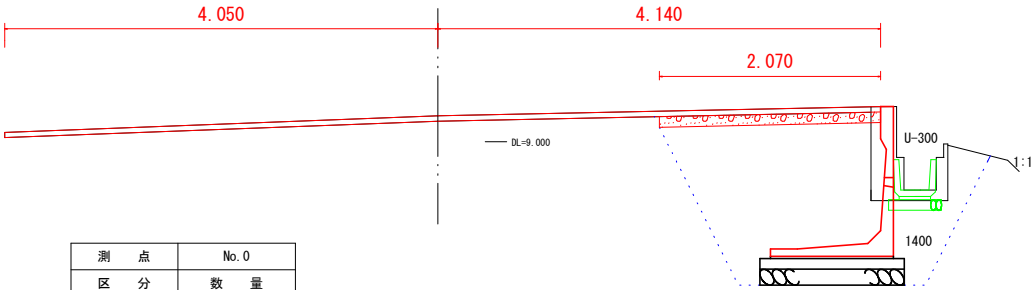
測 点	No. 0+10.0m
区 分	数 量
掘削	0.7 m2
床掘	2.6 m2
埋戻	2.6 m2
構造物取壊	0.3 m2
舗装版取壊工	8.2 m
表層	8.4 m
路盤工	2.1 m
不陸整正	2.1 m



# No. 1

GH=9.240  
FH=9.240

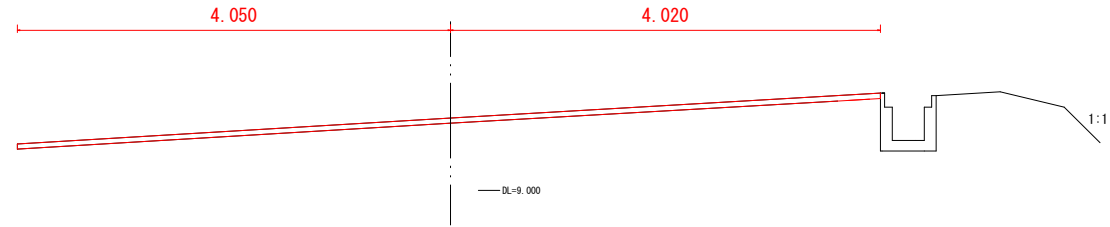
測 点	No. 1
区 分	数 量
掘削	0.7 m2
床掘	2.6 m2
埋戻	2.6 m2
構造物取壊	0.3 m2
舗装版取壊工	8.2 m
表層	8.2 m
路盤工	2.1 m
不陸整正	2.1 m



# No. 0

GH=9.677  
FH=9.677

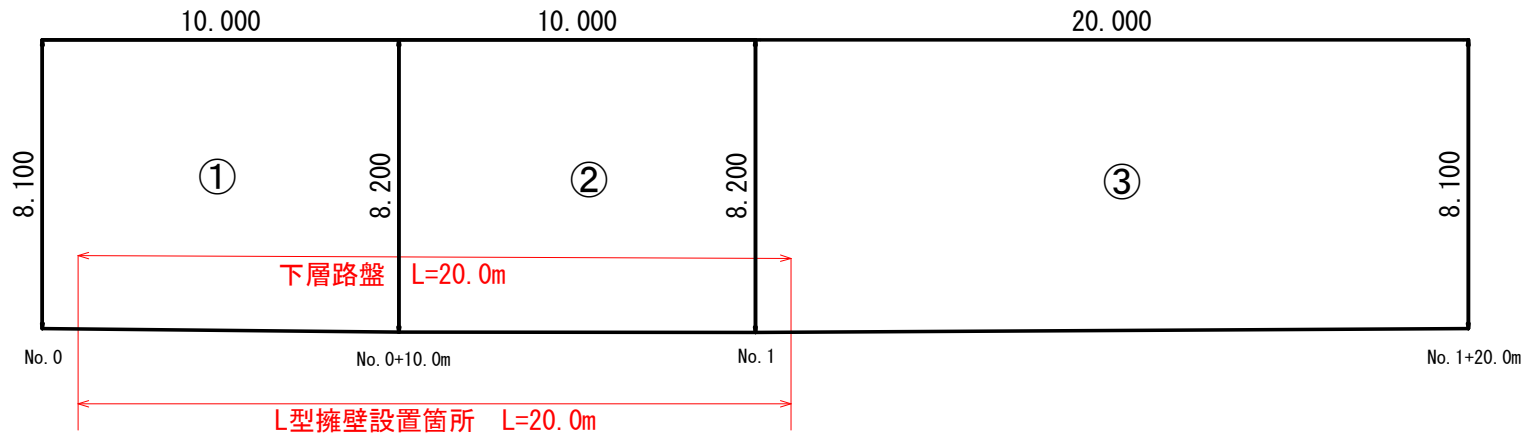
測 点	No. 0
区 分	数 量
舗装版取壊工	8.1 m
表層	8.1 m
不陸整正	8.1 m



工事名	令和4年度 町単維持補修事業 町道0102号線 維持補修工事			
図面名	横断面図			
作成年月日				
縮尺	1 : 50	図面番号	3	/ 5
会社名				
事業者名	多気町建設課			

# 舗装展開図

1:150



$$\textcircled{1} \quad (8.1+8.2) \times 10 \div 2 = 81.5\text{m}^2$$

$$\textcircled{2} \quad 8.2 \times 10 = 82.0\text{m}^2$$

$$\textcircled{3} \quad (8.2+8.1) \times 20 \div 2 = 163.0\text{m}^2$$

$$\textcircled{1} + \textcircled{2} + \textcircled{3} = 326.5\text{m}^2$$

工事名	令和4年度 町単維持補修事業 町道0102号線 維持補修工事			
図面名	舗装展開図			
作成年月日				
縮尺	1 : 150	図面番号	4	/ 5
会社名				
事業者名	多気町建設課			

Figure 1: Sectional view of the drainage structure. The diagram shows a cross-section of a drainage system. At the top, a '瀝水砕石' (drainage crushed stone) layer is shown with a '水抜き孔φ75' (75mm diameter water outlet hole). Below this is a '止水コンクリート' (waterproof concrete) layer. The structure is supported by '敷モルタル' (bed mortar) and '出ルコンクリート' (outlet concrete). Dimensions include a total height of 1500mm, a top section of 120mm, a middle section of 300mm, a lower section of 500mm, and a base section of 50mm. Horizontal dimensions include a total width of 1400mm, with 100mm sections on either side of the central 1200mm section. A '100' dimension is also shown at the bottom right.

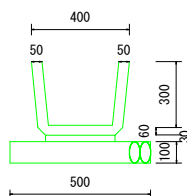
名称	規格	単位	数量
L型擁壁 (SP-WALL)	H=1200 L=2m	個	5
敷モルタル	1:3	m3	0.21
均しコンクリート		m3	1.25
型枠		m2	2.00
基礎砕石	RC-40 t-100	m3	1.88
表込砕石		m3	1.05
止水コンクリート		m3	0.15

名称	規格	単位	数量
L型擁壁 (CP-WALL)	H=1300 L=2m	個	5
敷モルタル	1:3	m3	0.22
均しコンクリート		m3	1.30
型枠		m2	2.00
基礎砕石	RC-40 t=100	m3	1.95
裏込砕石		m3	1.20
止水コンクリート		m3	0.15

名称	規格	単位	数量
L型擁壁 (CP-WALL)	H=1400 L=2m	個	5
敷モルタル	1:3	m3	0.23
均しコンクリート		m3	1.35
型枠		m2	2.00
基礎砕石	RC-40 t-100	m3	2.03
裏込砕石		m3	1.35
止水コンクリート		m3	0.15

名称	規格	単位	数量
L型擁壁 (CP-WALL)	H=1500 L=2m	個	5
敷モルタル	1:3	m <sup>3</sup>	0.24
均しコンクリート		m <sup>3</sup>	1.40
型枠		m <sup>2</sup>	2.00
基礎砕石	RC-40 t-100	m <sup>3</sup>	2.10
裏込砕石		m <sup>3</sup>	1.50
止水コンクリート		m <sup>3</sup>	0.15

1:50 300B



名称	規格	単位	数量
上ぶた式U形側溝	300B L=600	個	16.5
敷モルタル	1:3	m <sup>3</sup>	0.090
基礎砕石	RC-40 t=100	m <sup>2</sup>	5.0

工事名	令和4年度 町単維持補修事業 町道0102号線 維持補修工事		
図面名	製品図		
作成年月日			
縮尺		図面番号	5 / 5
会社名			
事業者名	多気町建設課		