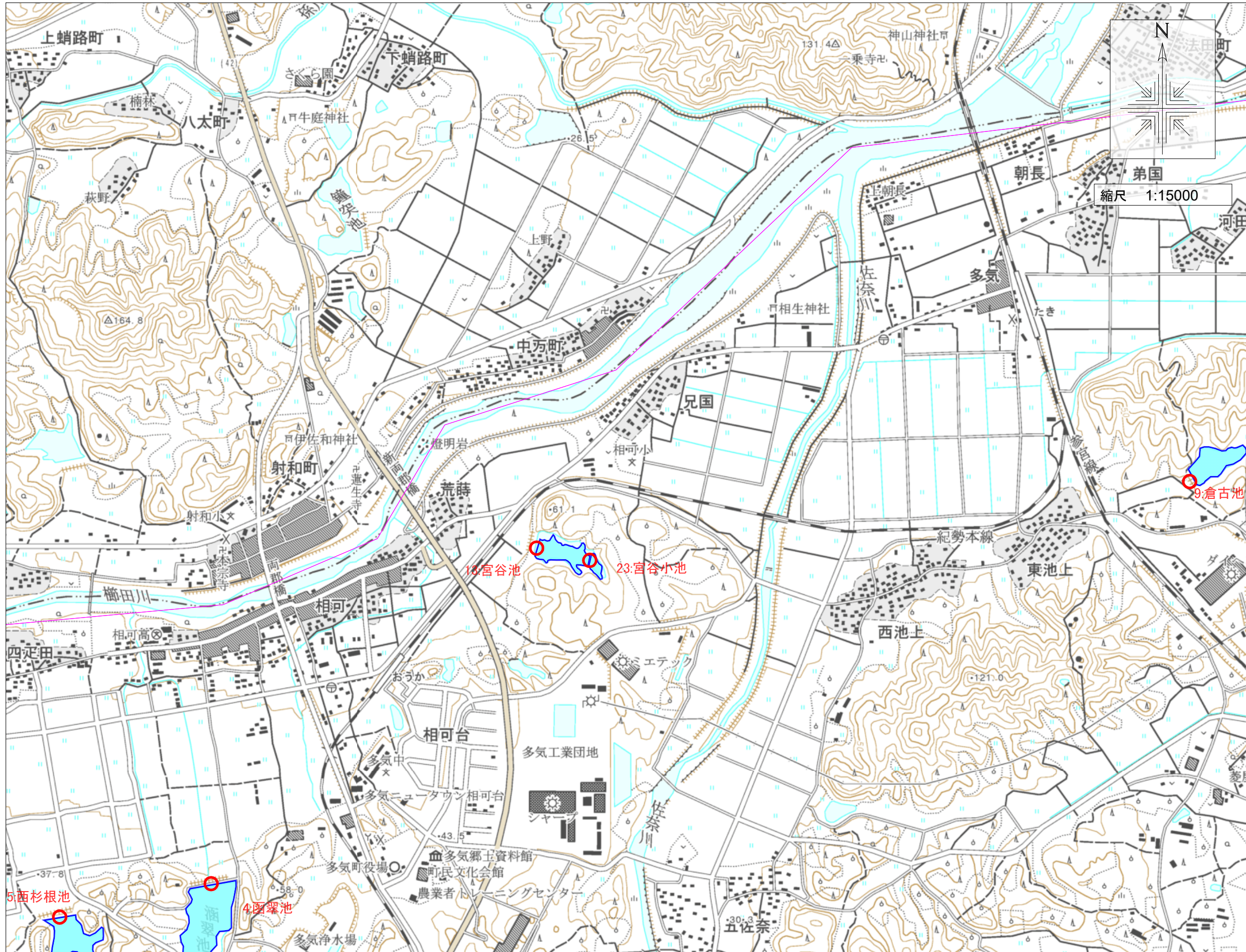


多気町ため池マップ②



宮谷池 (244410013)
 貯水量: 38,700m³
 所在地: 多気郡多気町荒蒔
 宮谷小池 (244410030)
 貯水量: 3,400m³
 所在地: 多気郡多気町荒蒔

【緊急連絡先】
 多気町役場 建設課
 0598-38-1116