

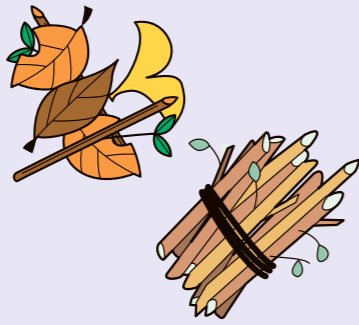
可燃ごみ

※必ず**可燃ごみ**の指定袋に入れて**ごみステーション**へ出してください。
 ※金属等の**不燃類**は**絶対に入れない**でください。
 直接持ち込み先は、**香肌奥伊勢資源化プラザ**です。



草木

剪定枝は太さ3cmまでのものに限り
ます。



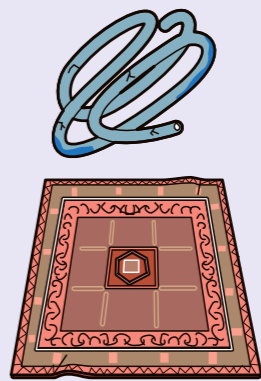
皮革類

かばん等で金属がとれない場合は、
そのまま**不燃類**で出してください。



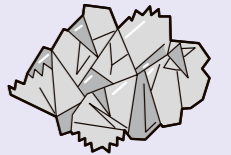
長いものや面積の大きいものの扱い

長いものは50cm以下、
面積の大きいものは
1m四方以下に切って
出してください。



薄いアルミ

アルミホイール等の
アルミはくは、**可燃
ごみ**で出してくだ
さい。



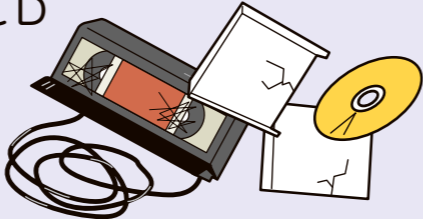
保冷剤、 使い捨てカイロ、 食用油

(固めるか紙や布に
しみ込ませてくだ
さい。)



製品プラスチック

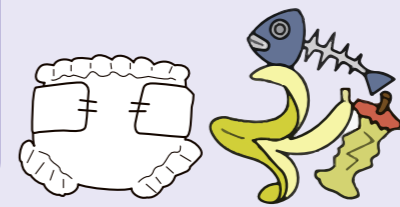
歯ブラシ、バケツ、
ビデオテープ、
フロッピーディスク、
CD



※プラマーク のある
その他プラスチック
でも汚れが取れない
場合「可燃ごみ」で
出してください。

生ごみ

なるべく水気を
切って出して
ください。



紙類

資源物に分類できる
ものは**資源物**とし
て、資源物ステー
ションに出してくだ
さい。(分別方法は
「資源ごみ」のページ
をご覧ください。)

布類

リサイクルできない汚
れた布、下着類は**可燃
ごみ**で出してください。



不燃類 (小型家電・金属類・ ガラス・陶器類等)

※必ず**資源ごみ**の指定袋に入れて**ごみステーション**
へ出してください。
直接持ち込み先は、**香肌奥伊勢資源化プラザ**です。



※刃物やガラス等鋭利なものは紙等で包むか、二重袋にしてもかまいません。

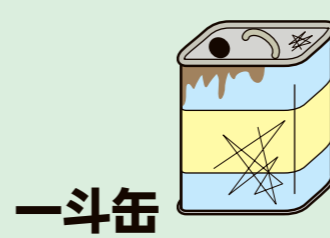
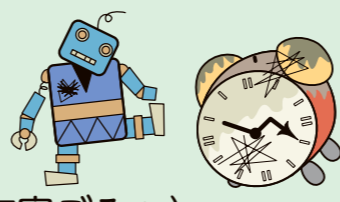
※小型家電・金属類とガラス・陶器類は同じ指定ごみ袋の中へ一緒に入れていただいてもかまいませんが、なるべく別々に入れてください。



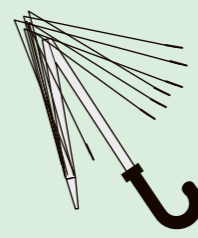
小型金属類

金属を含んだ 混合ごみ

(※電池は抜いて有害ごみへ)

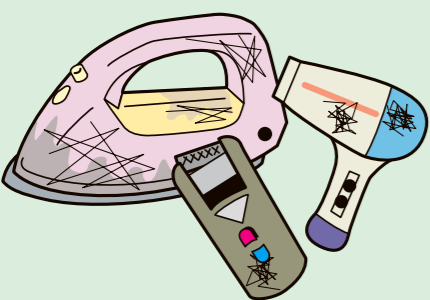


一斗缶



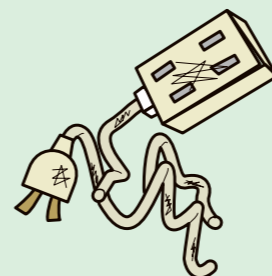
傘の骨

(ビニールは取って**可燃ごみ**
へ。※傘は袋からはみ出し
ますが、はみ出す部分を結ん
で出してください。)



小型家電

※小型家電のうち冷媒ガス、フロンガス、
CFC、HCFC、HFC 等といった表記のある除
湿器、冷風機、冷水器などはフロン類回収業
者によるフロン破壊証明が必要となります。



電気コード

※切断不要

指定ごみ袋に入る家電は、
そのまま袋に入れてくだ
さい。**分解しないようにしま
しょう。**※袋に入っても**口
が結べないものは、粗大ご
み**になります。

パソコン等の小型家電を対象とした宅配サービスによる回収があります。

リネットジャパンリサイクル(株)
URL: <https://renet.jp/>
電話: 0570-085-800 (午前10時~午後5時まで)

パソコンはメーカーによる回収があります。

(社)パソコン 3R 推進協議会
URL: <https://www.pc3r.jp/>
電話: 03-5282-7685 (午前10時~午後5時まで)



ガラス・陶器類

(鋭利なものでなければ、
紙等で包んでいただく
必要はありません)



植木鉢

(指定ごみ袋に入るもの)



飲食用以外の ビン

(乳白色以外の
化粧品のビンは
ビン類へ)



電球

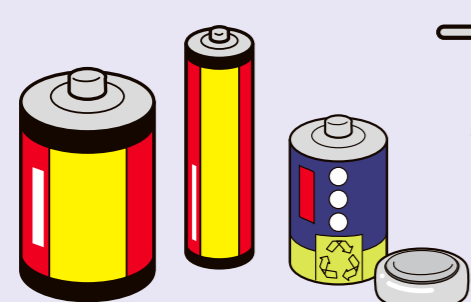
(LED、グロー球等)

※蛍光灯は有害ごみへ

有害ごみ

袋の指定はありませんが、電池・蛍光灯・水銀式の体温計や血圧計・スプレー缶・ライター等はそれぞれ別々の袋で**ごみステーション**へ出してください。

※蛍光灯は購入時のパッケージに入れて出してもかまいません。直接持ち込み先は、**香肌奥伊勢資源化プラザ**です。



乾電池、ボタン電池、
携帯電話、パソコン、
小型家電のバッテリー等



水銀式の体温計

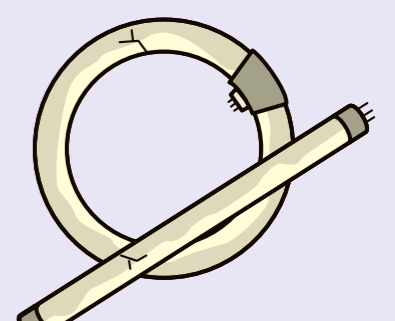


スプレー缶
カセットガスボンベ

※スプレー缶、ライ
ターはなるべく使い
切ってください。また
スプレー缶につい
ては**穴を開けないよ
う**にしてください。
キャップはつけたま
までもかまいません。



ライター
点火棒



蛍光灯、
水銀ランプ等
(割れているものも含む)