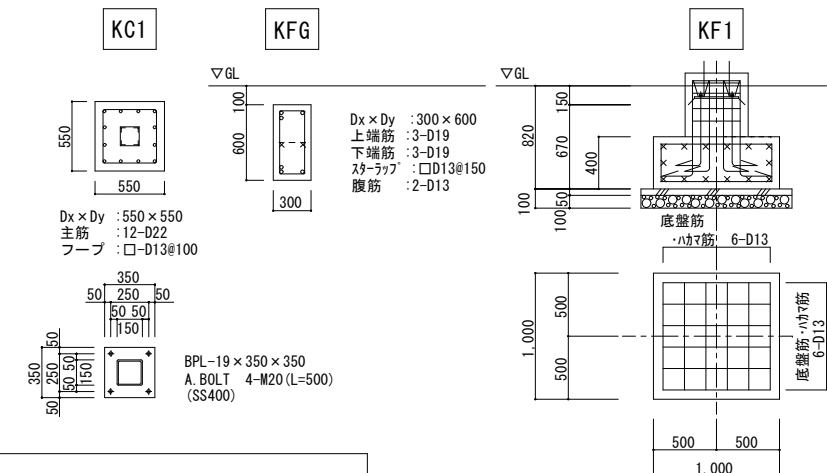


基礎リスト	注) 特記無き限り、砕石厚100 捨てコン厚50 注) 特記無き限り、内蔵H形鋼材質SS400
符号	SB1・FSB1
位置	全断面
▽GL	
B x D	950x720
内蔵H形鋼	H-496x199x9x14
上・下端筋	D13-@200タテヨコ
特記	

記号	厚	位置	主筋 (短辺方向)			配筋筋 (長辺方向)			備考
			柱間帯		柱列帯	柱間帯		柱列帯	
			端部	中央		端部	中央		
土間	150	全	D13@200	←	←	D13@200	←	←	土間下陸調整砕石 t=50、土間下地盤改良 t=600
DS1	山上80	全	D10@200	←	←	D10@200	←	←	デッキ部 (Q.L99-50-12) 接合方法: 焼抜き栓溶接
S1	150	上筋	D10@200	←	←	D10@200	←	←	RC底部 接合方法: スタッド 鉄筋φ16 L=100@300
		下筋	D10@200	←	←	D10@200	←	←	

特記なき限り、以下の通りとする
 1. コンクリート: $F_c=21N/mm^2$
 2. 鉄筋 ~D16: SD295A
 D19~: SD345
 3. 土間下地盤改良
 改良範囲 H=600、セメント系固化材: 添加量 60kg/m³
 共試体 3 個以上、 $F_c=0.15N/mm^2$ 以上を確認のこと



配筋詳細図 S=1/30

