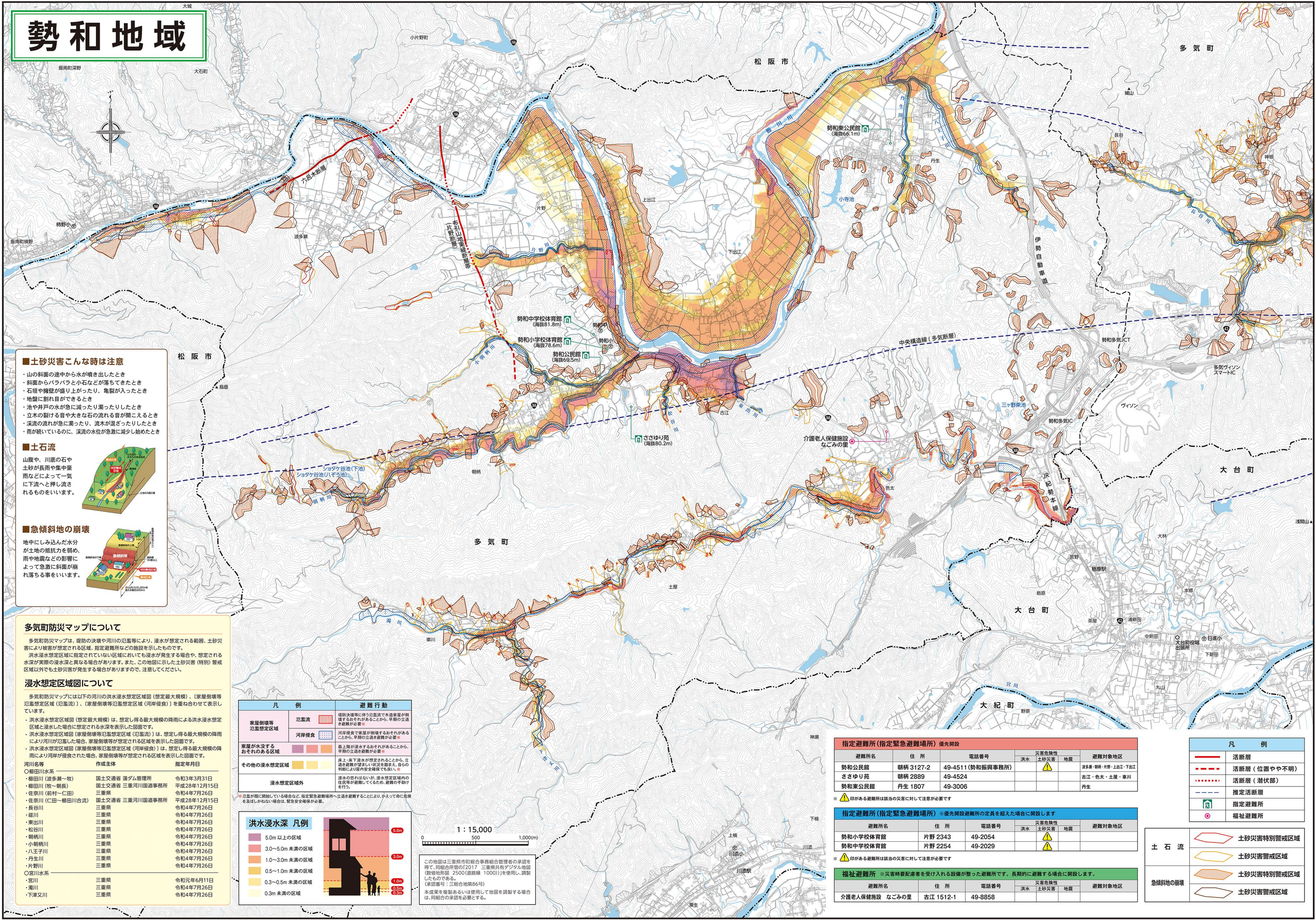


勢和地域



■土砂災害こんな時は注意

- 山の斜面の途中から水が噴き出したとき
- 斜面からバラバラと小石などが落ちてきたとき
- 石垣や擁壁が盛り上がり、亀裂が入ったとき
- 地盤に割れ目ができる
- 池や井戸の水が急に減ったり濁ったりしたとき
- 立木の裂ける音や大きな石の流れる音が聞こえるとき
- 深流の流れが急に滞り、流木が混ざったりしたとき
- 雨が続けているのに、深流の水位が急激に減少し始めたとき

■土石流

山腹や、川底の石や土砂が長雨や集中豪雨などによって一気に下流へと押し流されるものをいいます。



■急傾斜地の崩壊

地中にしみ込んだ水分が土の抵抗力を弱め、雨や地震などの影響によって急激に斜面が崩れ落ちる事をいいます。



多気町防災マップについて

多気町防災マップは、堤防の決壊や河川の氾濫等により、浸水が想定される範囲、土砂災害により被害が想定される区域、指定避難所などの施設を示したものです。洪水浸水想定区域に指定されていない区域においても浸水が発生する場合があります。想定される水深が実際の浸水深と異なる場合があります。また、この地図に示した土砂災害（特別）警戒区域以外でも土砂災害が発生する場合がありますので、注意してください。

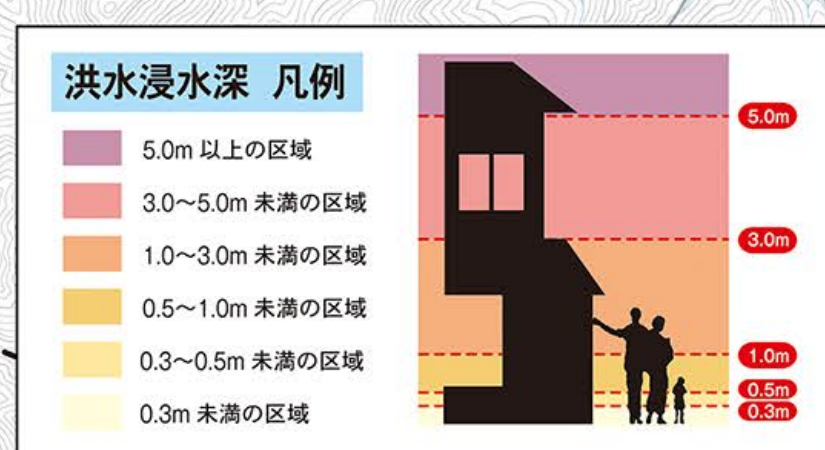
浸水想定区域図について

多気町防災マップには以下の河川の洪水浸水想定区域図（想定最大規模）、（家屋倒壊等氾濫想定区域（氾濫流））、（家屋倒壊等氾濫想定区域（河岸侵食））を重ね合わせて表示しています。

- 洪水浸水想定区域図（想定最大規模）は、想定し得る最大規模の降雨による洪水浸水想定区域と浸水した場合に想定される水深を表示した図面です。
- 洪水浸水想定区域図（家屋倒壊等氾濫想定区域（氾濫流））は、想定し得る最大規模の降雨により河川が氾濫した場合、家屋倒壊等が想定される区域を表示した図面です。
- 洪水浸水想定区域図（家屋倒壊等氾濫想定区域（河岸侵食））は、想定し得る最大規模の降雨により河岸が侵食された場合、家屋倒壊等が想定される区域を表示した図面です。

| 河川名等 | 作成主体 | 指定年月日 |
|----------------|-----------------|-------------|
| ○御田川水系 | | |
| ・御田川（波多瀬～牧） | 国土交通省 道管管理事務所 | 令和3年3月31日 |
| ・御田川（牧～朝長） | 国土交通省 三重河川国道事務所 | 平成28年12月15日 |
| ・佐奈川（前村～仁田） | 三重県 | 令和4年7月26日 |
| ・佐奈川（仁田～御田川合流） | 国土交通省 三重河川国道事務所 | 平成28年12月15日 |
| ・長谷川 | 三重県 | 令和4年7月26日 |
| ・被川 | 三重県 | 令和4年7月26日 |
| ・東出川 | 三重県 | 令和4年7月26日 |
| ・松谷川 | 三重県 | 令和4年7月26日 |
| ・朝柄川 | 三重県 | 令和4年7月26日 |
| ・小朝柄川 | 三重県 | 令和4年7月26日 |
| ・八王子川 | 三重県 | 令和4年7月26日 |
| ・丹生川 | 三重県 | 令和4年7月26日 |
| ・片野川 | 三重県 | 令和4年7月26日 |
| ○宮川水系 | | |
| ・宮川 | 三重県 | 令和元年6月11日 |
| ・瀬川 | 三重県 | 令和4年7月26日 |
| ・下津又川 | 三重県 | 令和4年7月26日 |

| 凡例 | 避難行動 |
|-----------------|------|
| 家屋倒壊等氾濫想定区域 | 氾濫流 |
| 家屋が水没するおそれのある区域 | 河岸侵食 |
| その他の浸水想定区域 | |
| 浸水想定区域外 | |



この地図は三重県市町総合事務組合管理者の承認を得て、同組合所管の「2017 三重県共有デジタル地図（数値地形図 2500（道路線 1000）」を使用し、調整したものである。（承認番号：三組合地調86号）本図表を複製あるいは利用して地図を調整する場合は、同組合の承認を必要とする。

| 避難所名 | 住所 | 電話番号 | 洪水 | 土砂災害 | 地震 | 避難対象地区 |
|--------|-----------|-------------------|----|------|----|-------------------|
| 勢和公民館 | 朝柄 3127-2 | 49-4511 (勢和振興事務所) | △ | △ | △ | 波多瀬・朝柄・丹生・上出江・下出江 |
| ささゆり苑 | 朝柄 2889 | 49-4524 | | | | 吉江・色太・土屋・車川 |
| 勢和東公民館 | 丹生 1807 | 49-3006 | | | | 丹生 |

| 避難所名 | 住所 | 電話番号 | 洪水 | 土砂災害 | 地震 | 避難対象地区 |
|----------|---------|---------|----|------|----|--------|
| 勢和小学校体育館 | 片野 2343 | 49-2054 | △ | △ | △ | |
| 勢和中学校体育館 | 片野 2254 | 49-2029 | △ | △ | △ | |

| 避難所名 | 住所 | 電話番号 | 洪水 | 土砂災害 | 地震 | 避難対象地区 |
|----------------|-----------|---------|----|------|----|--------|
| 介護老人保健施設 なごみの里 | 吉江 1512-1 | 49-8858 | | | | |

| 凡例 | |
|---------|-------------|
| — | 活断層 |
| - - - | 活断層（位置やや不明） |
| ⋯⋯⋯ | 活断層（潜伏部） |
| - - - - | 推定活断層 |
| 🏠 | 指定避難所 |
| 🏠 | 福祉避難所 |

| | | | |
|---|---------|---|------------|
| 🏠 | 土石流 | 🏠 | 土砂災害特別警戒区域 |
| 🏠 | 急傾斜地の崩壊 | 🏠 | 土砂災害警戒区域 |
| 🏠 | | 🏠 | 土砂災害特別警戒区域 |
| 🏠 | | 🏠 | 土砂災害警戒区域 |