

広域

松阪市

多気郡多気町佐奈地区

明和町

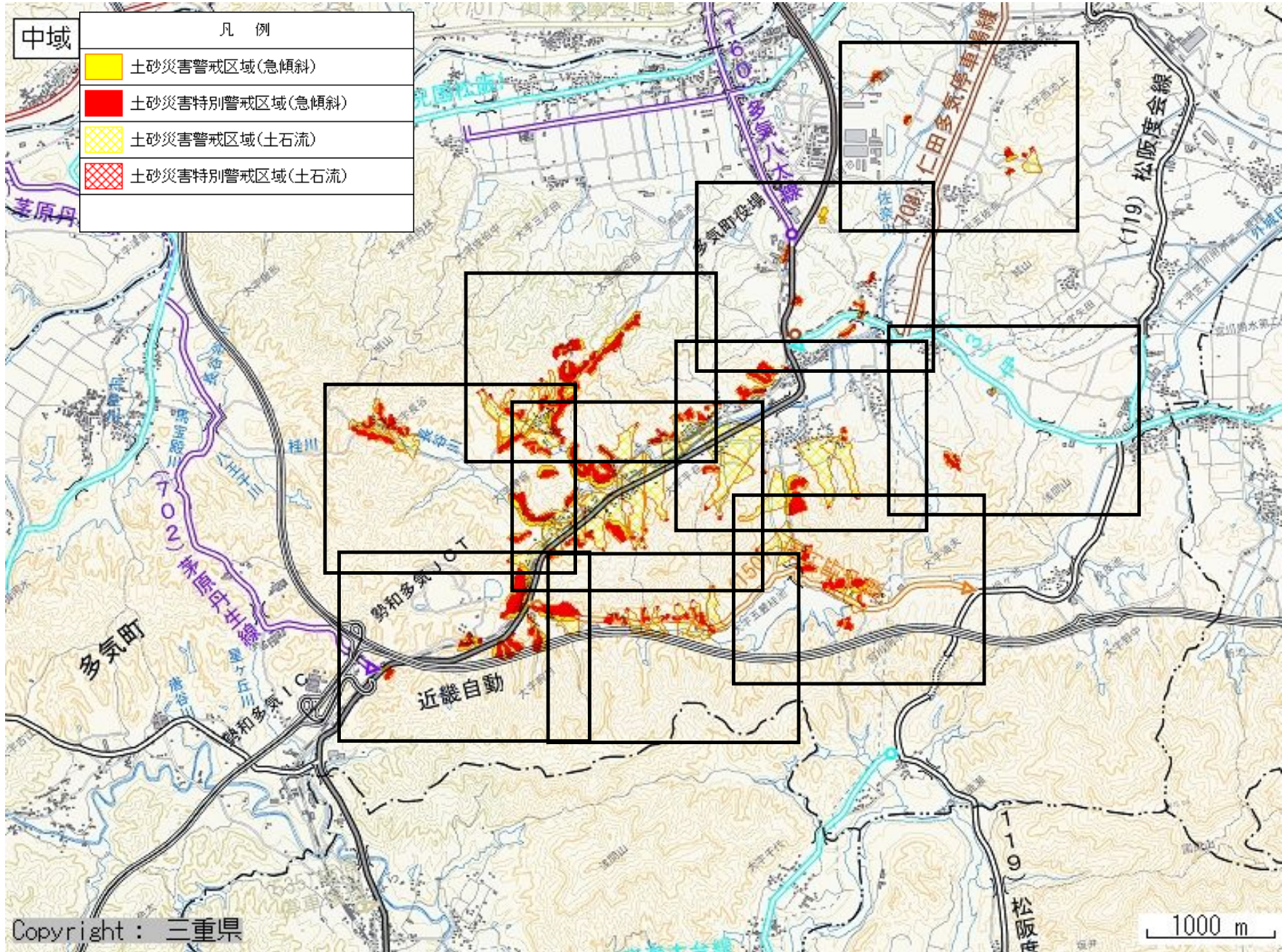
多気町

玉城町





伊勢

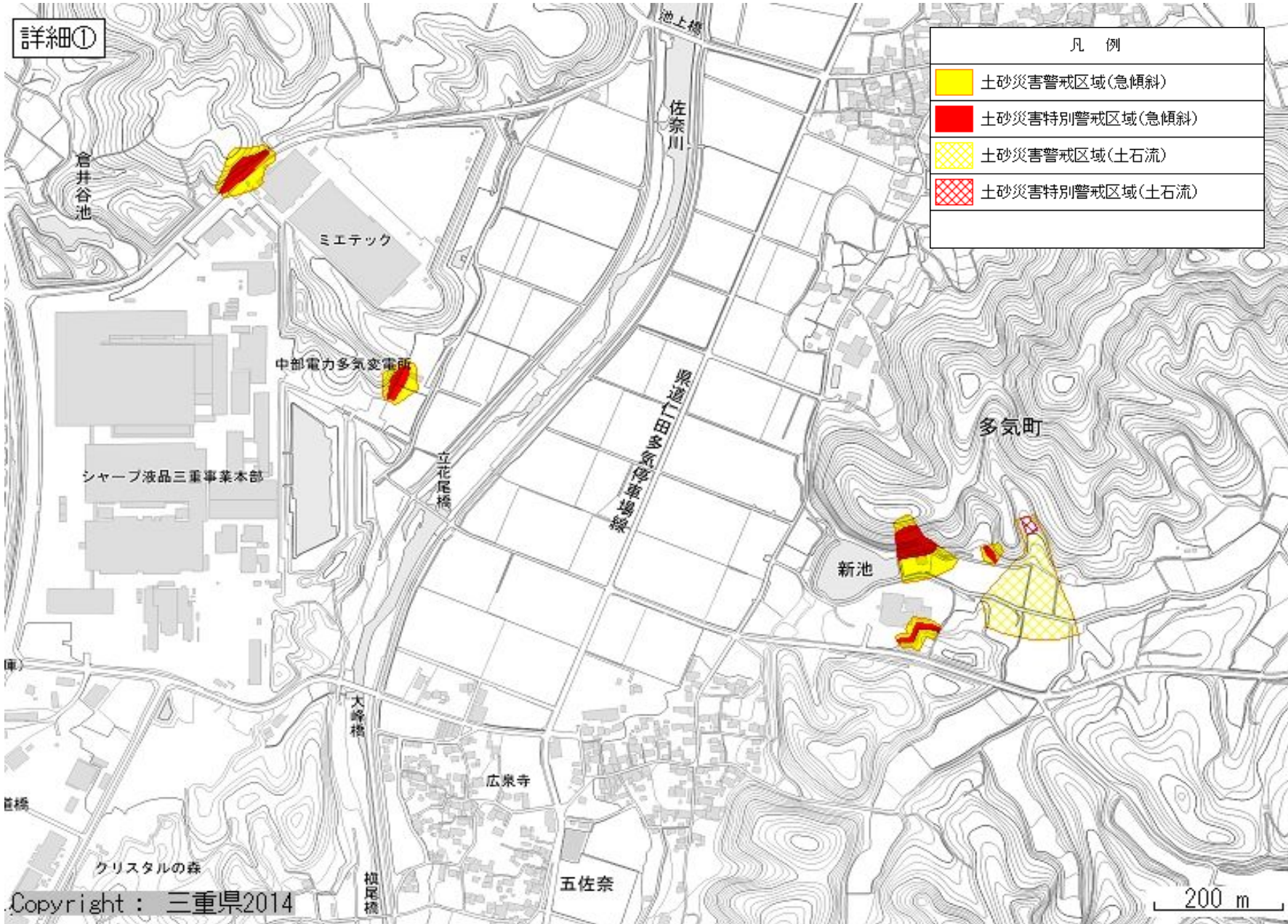
Copyright : 三重県

2500 m



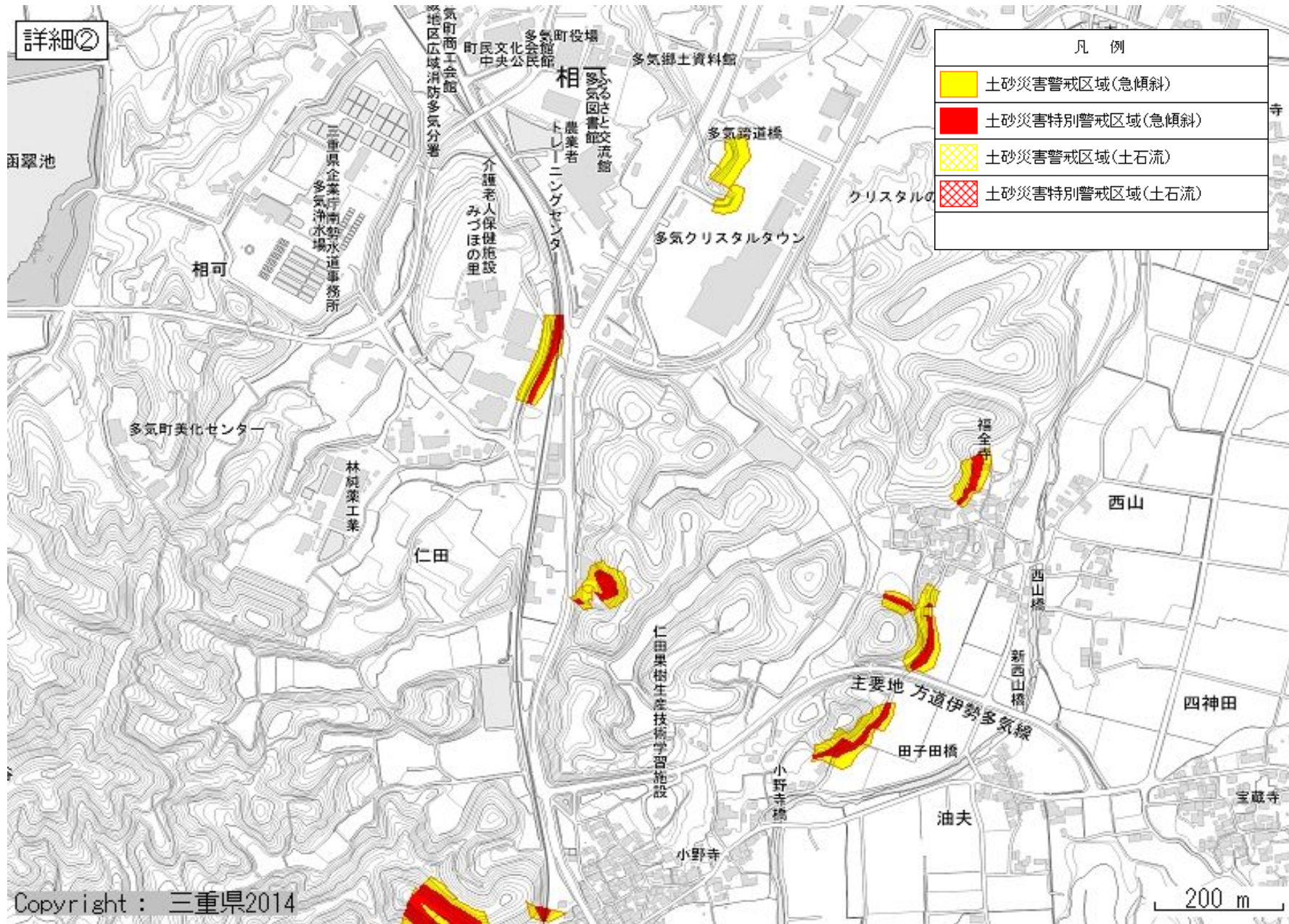
詳細①

凡例	
	土砂災害警戒区域(急傾斜)
	土砂災害特別警戒区域(急傾斜)
	土砂災害警戒区域(土石流)
	土砂災害特別警戒区域(土石流)



Copyright: 三重県2014

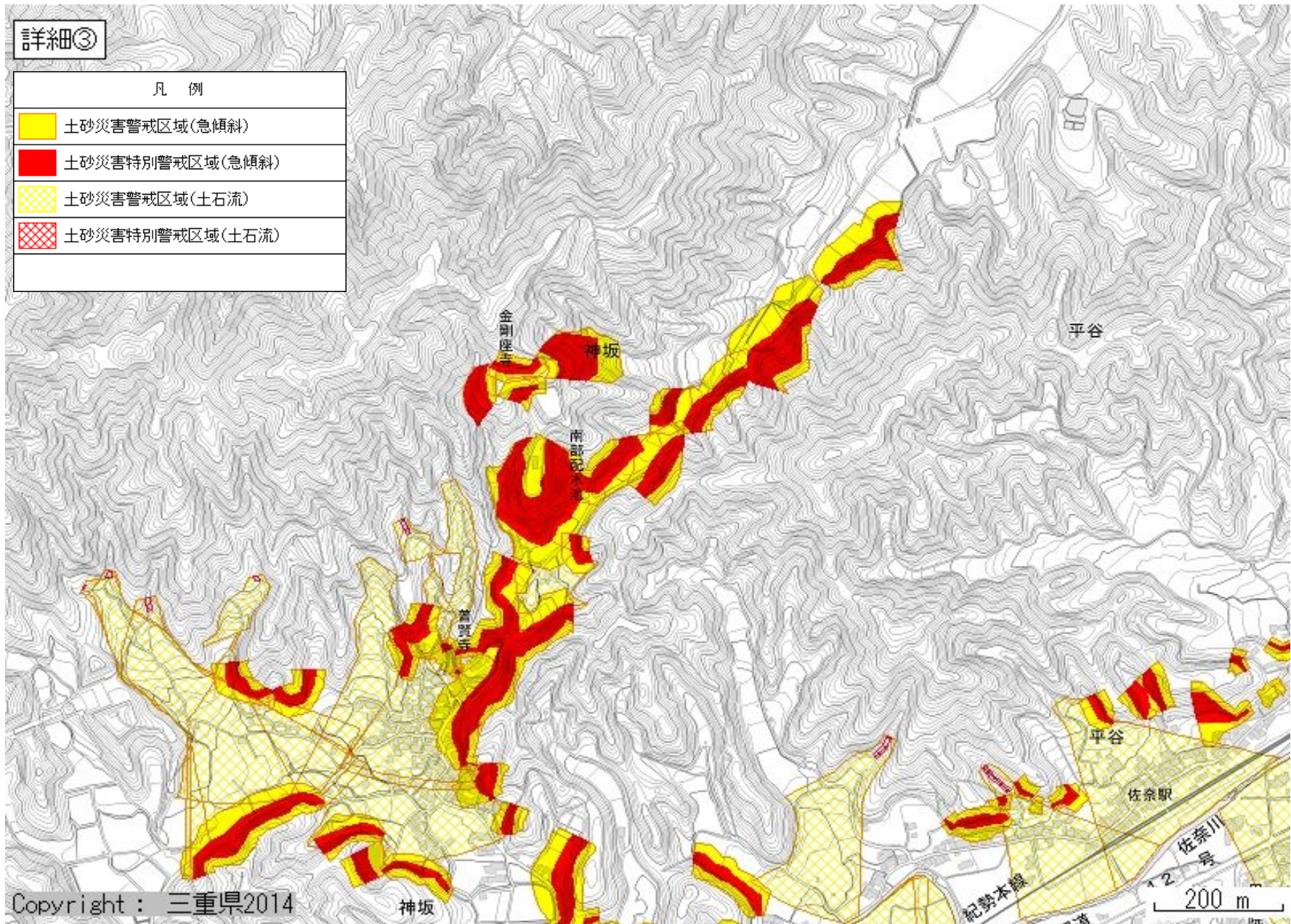
200 m



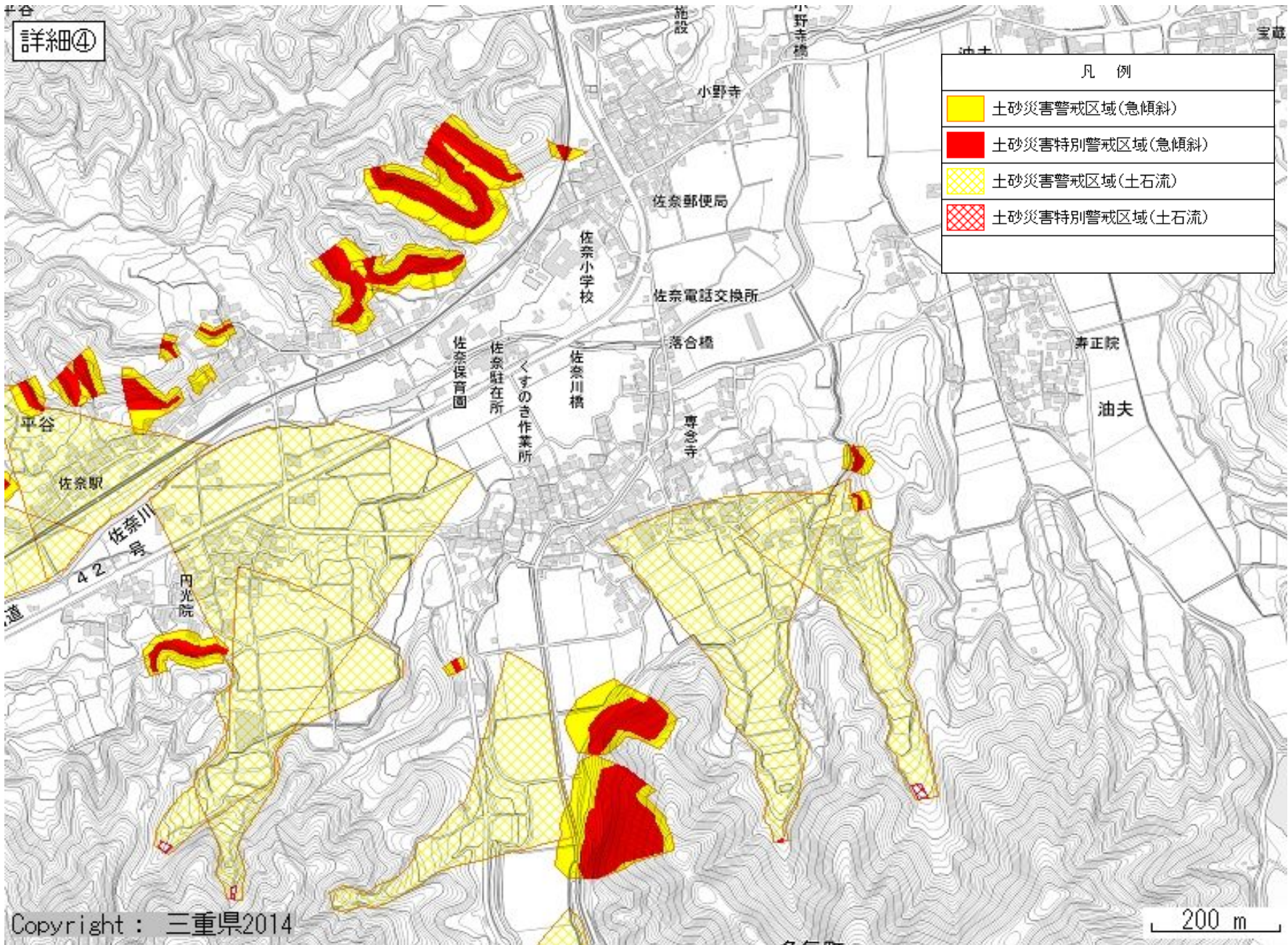
詳細③

凡例

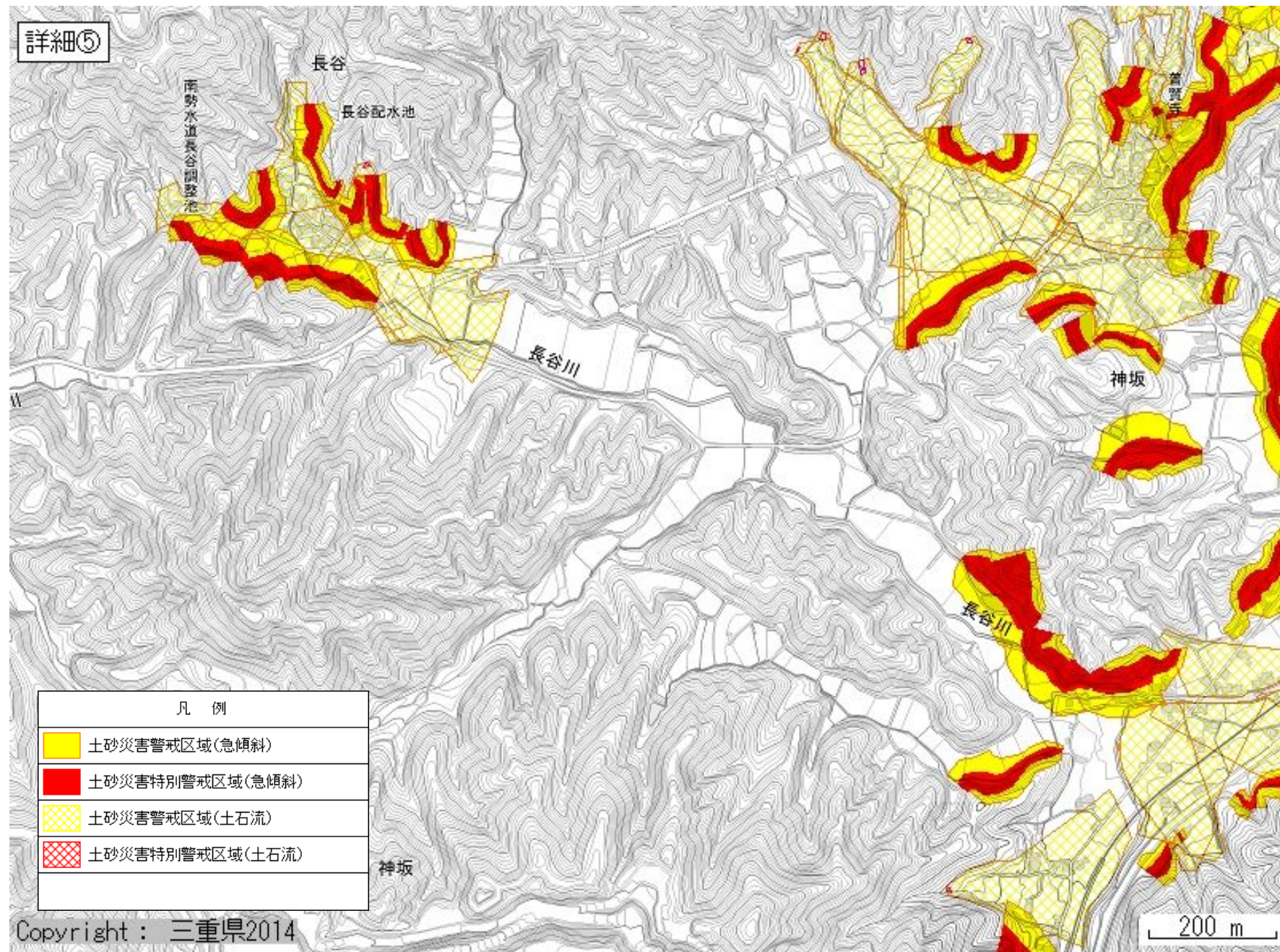
- 土砂災害警戒区域(急傾斜)
- 土砂災害特別警戒区域(急傾斜)
- 土砂災害警戒区域(土石流)
- 土砂災害特別警戒区域(土石流)



詳細④



詳細⑤

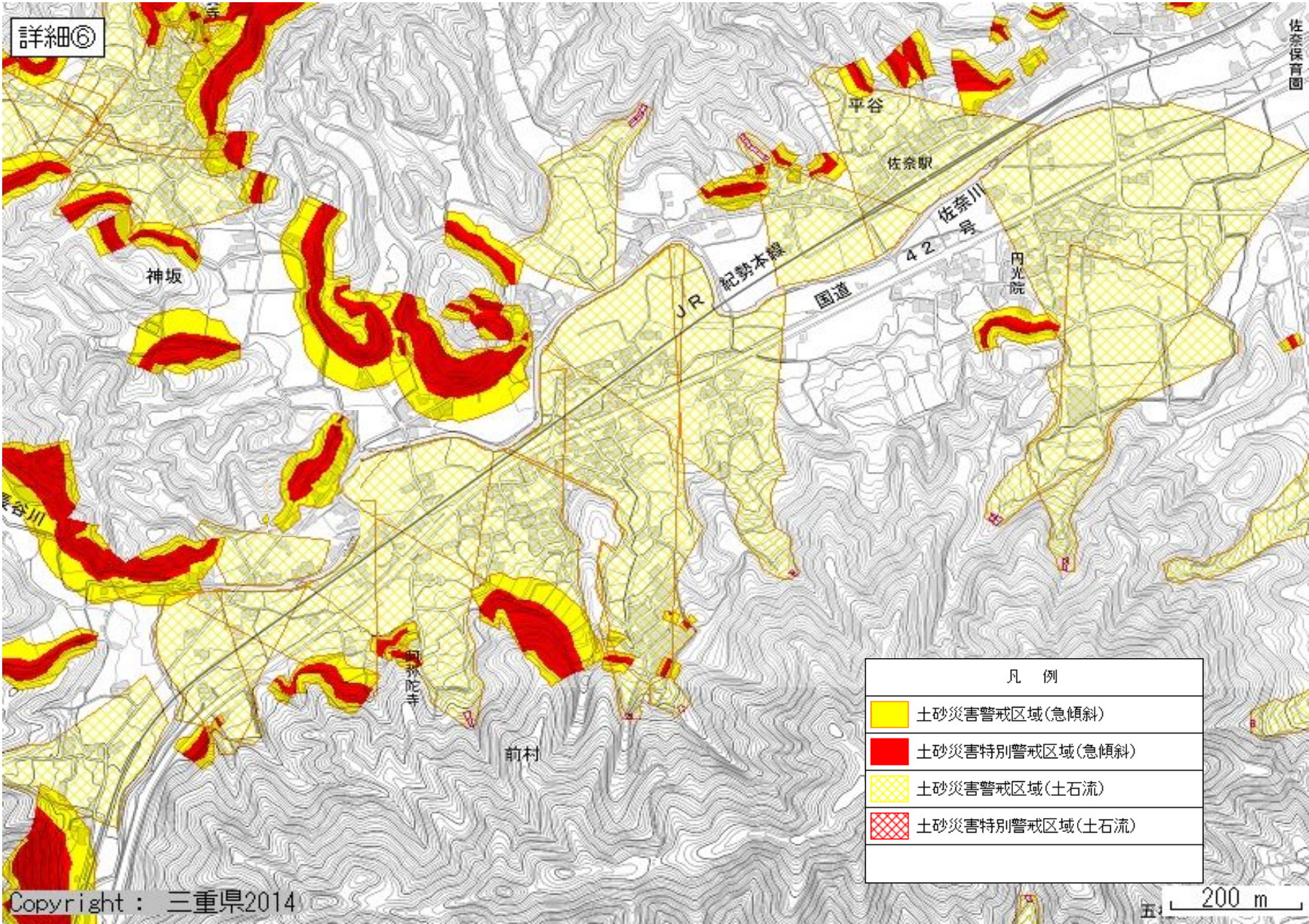


凡例

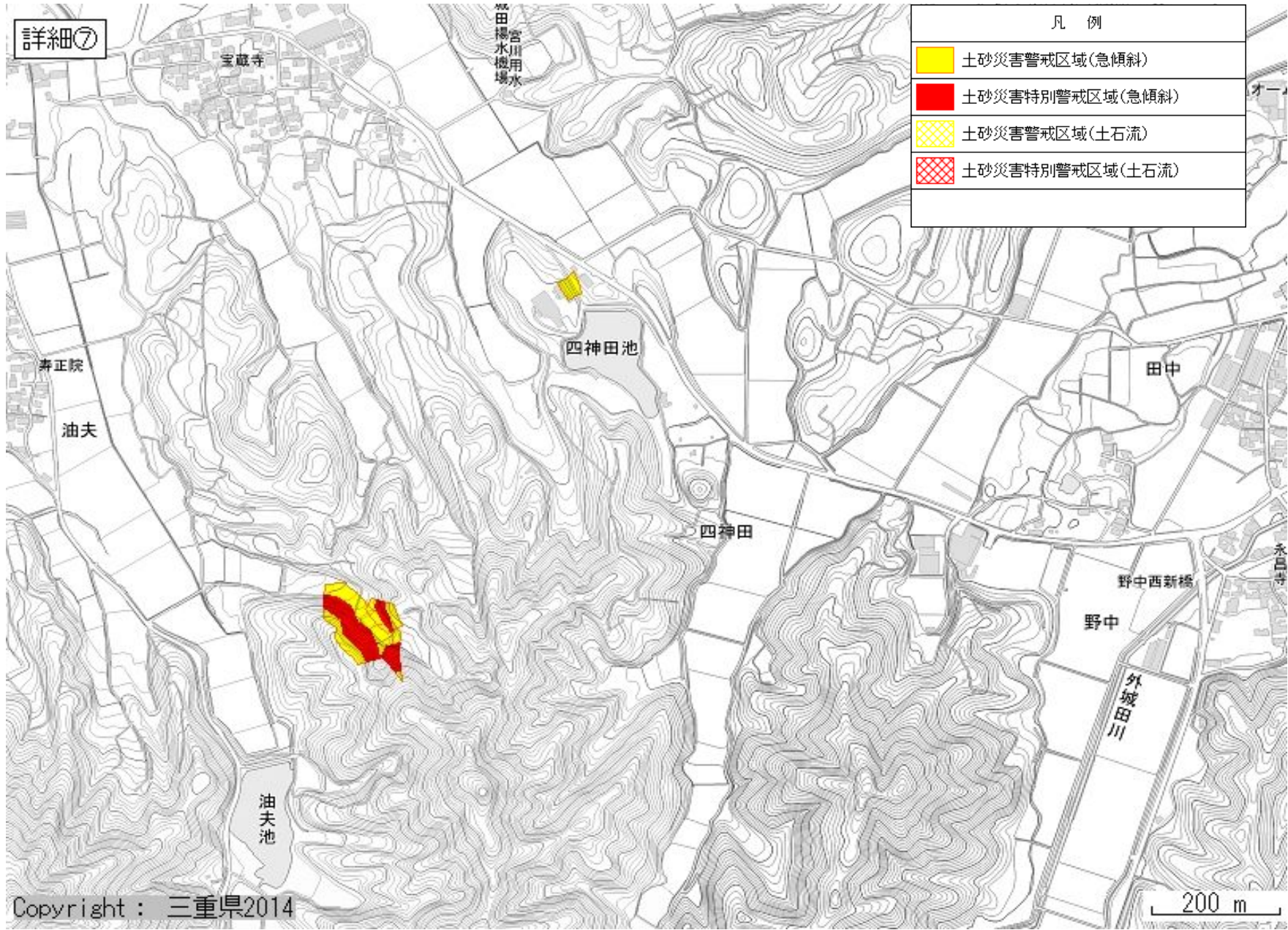
- 土砂災害警戒区域(急傾斜)
- 土砂災害特別警戒区域(急傾斜)
- 土砂災害警戒区域(土石流)
- 土砂災害特別警戒区域(土石流)

Copyright : 三重県2014

200 m











詳細⑦

凡例

	土砂災害警戒区域(急傾斜)
	土砂災害特別警戒区域(急傾斜)
	土砂災害警戒区域(土石流)
	土砂災害特別警戒区域(土石流)

宝蔵寺

宮川用水  
四神田橋水機場

四神田池

森正院

油夫

田中

四神田

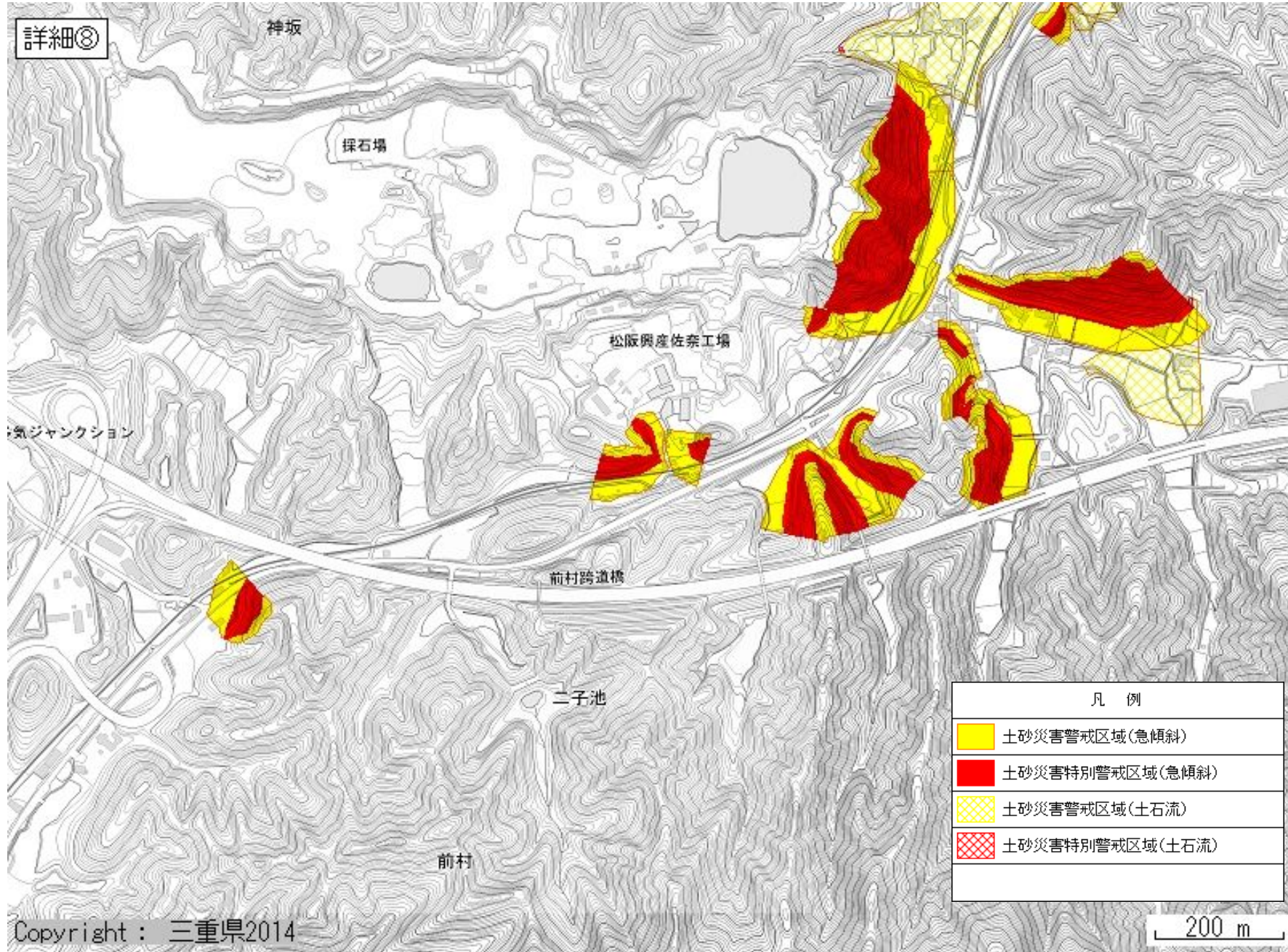
野中西新橋

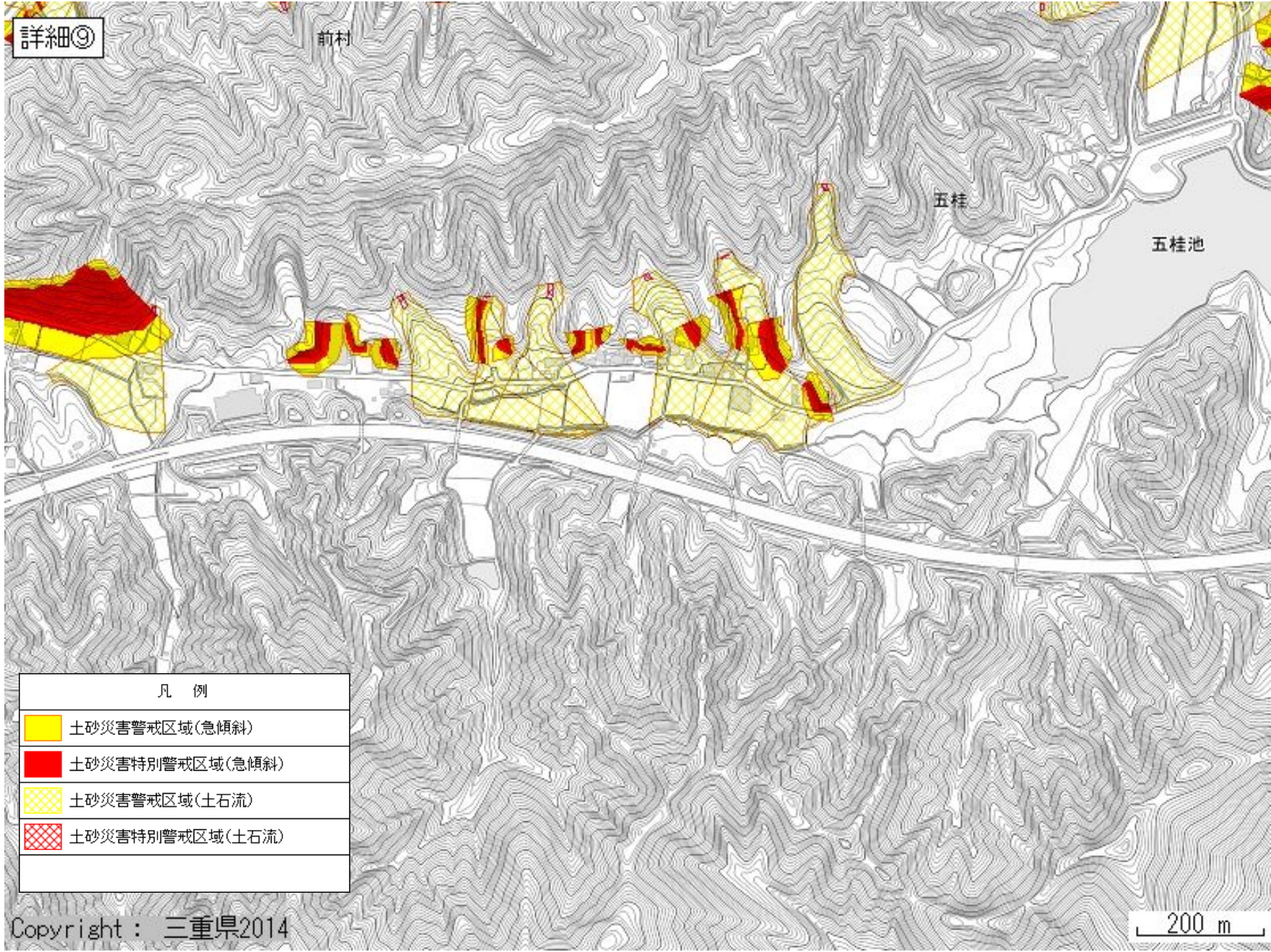
野中

油夫池

外城田川

200 m





詳細⑩

