



2026-2027  
(有効期限:2027年3月末まで)

三重県・多気町



納

税

TAKIICHO

ふるさと

今までに多気町へご寄附いただいた方、  
私たちの自慢の返礼品をお選びいただいた方、  
多気町を応援してくださったすべての皆さまに、  
感謝の気持ちをお伝えしたい。

あなたの応援によって、  
地域にはたくさんの元気と笑顔が生まれます。

多気町を応援してくださって、

心から「ありがとう」



高校生レストランP10

松阪牛P12

前川次郎柿P18

伊勢いもP20

お米P22

多気の畑からP24

フルーツP26

お菓子P28

鮎・鶏・鰻P30

お酒P30

加工品・調味料・肴・林産物P32

町内にお家やお墓をお持ちの方へP35

日々のものP36

体験するP38

VISON・泊まるP40

イスルン・食すP42

多気町から定期便P44

TAKI TOWN

# 多気町ふるさと納税のご案内

ふるさと納税とは…

**生まれ故郷でなくてもOK!**

居住地等に関わらず「納税したい自治体」を選び、寄附できる制度です。

**使い道が指定できる!**

自治体が提示する事業等の中から、その使い道を指定できます。▶本カタログP46に掲載している使い道のいずれかをお選びください。

**特典として  
特産品などがもらえる!**

本カタログやふるさと納税のサイトに掲載している多気町の自慢の特産品がもらえます。

**寄附金額に応じ  
税金が控除されます!**

ふるさと納税で納めた金額は、寄附金額のうち2,000円を超える部分は所得に応じた一定の上限まで所得税・住民税から控除されます。

## 寄附金控除の お手続きについて

控除を受けるためには確定申告か住民税の申告が必要ですが、「給与所得者」※1の方や一年間の寄附先の自治体が5つ※2以下の方は、確定申告不要な《ふるさと納税ワンストップ特例制度》を利用できます  
※1 年収2000万円以上の所得者や医療費控除などを受けたい場合には確定申告で寄附金控除を申請してください。  
※2 ひとつの自治体に複数回寄附を行った場合には1カウントとなります。

もともと確定申告をする必要のない  
**給与所得者**である

いいえ

はい

寄附先の自治体が**5つ以内**である

いいえ

はい

### 確定申告が必要です

控除を受けるためには、ふるさと納税をした翌年に、確定申告を行ってください。  
寄附金のご入金後にお送りする「寄附金受領証明書」が確定申告時に必要になりますので、大切に保管してください。

**「ふるさと納税ワンストップ特例制度」が利用できます**

※「申告特例申請書」の提出期限は、寄附をした翌年1月10日(必着)まで!

ふるさと納税お申込みの際、  
該当項目にチェックを  
いれてください

寄附金の払込確認後、  
お礼状と合わせて  
「申告特例申請書」を送付します

「申告特例申請書」に  
記入してご返送ください

マイナンバーカードのコピー  
(両面)

※申請書の提出には本人確認書類が必要です

**A** おもて



うら

または

**B**



マイナンバー  
通知カードのコピー(両面)

もしくは

住民票のコピー  
(マイナンバー記載)



運転免許書のコピー※

もしくは



パスポートのコピー  
またはその他顔写真付き  
本人確認書類のコピー※

※顔写真付き本人確認書類をお持ちでない場合、年金手帳など、提出先自治体が認める公的書類2点以上のコピーをご準備ください。

# ご寄附の方法

インターネットもしくはFAX・郵便、メールからお申し込みください。

## インターネットからお申し込み

インターネット決済

郵便振替

多気町ふるさと納税特設サイトやふるさと納税ポータルサイト「ふるさとチョイス」または「楽天ふるさと納税」などからかんたんに寄附の申込と決済、返礼品の注文をすることができます。



ふるさとチョイス



ふるなびふるさと納税



楽天ふるさと納税

## FAX・郵便でお申し込み

郵便振替



### 1 寄附申込書に寄附金額と注文内容を記入して送付する

本カタログ巻末の寄附申込書に必要事項を記入し、郵送で下記までお送りください。寄附申込書は多気町役場ウェブサイトからもダウンロードすることができます。

**FAX:0598-38-1140**

〒519-2181 三重県多気郡多気町相可1600  
多気町役場 ふるさと納税係

## メールでお申し込み

郵便振替



### 1 必要事項を記入し、メールを送る

寄附金額  申込者氏名  ご住所  
 お電話番号  E-mailアドレス  
 ご希望の返礼品番号  
 ご希望の返礼品名  
 ワンストップ特例申請の希望者は生年月日と性別  
 寄附金の使い道として希望があれば、P46の取り組みの中からご記入ください。

E-mail : [furusato@town.mie-taki.lg.jp](mailto:furusato@town.mie-taki.lg.jp)

### 2 後日お送りする「払込取扱票」でご入金

寄附申込書が届き次第、折り返し役場から「払込取扱票」をお送りするので、最寄りの郵便局で払込みをお願いします。

### 3 役場から届く「受領証明書」を確認する

入金確認後、役場から「受領証明書」をお届けします。翌年の確定申告時に必要ですので、大切に保管してください。

### 4 控除の手続きをする

税金からの控除は自動的にはされません。寄附をした翌年の3月15日までに確定申告をする、もしくは翌年の1月10日までの申請書提出で確定申告が不要となる「ワンストップ特例制度」を利用し、手続きを行ってください。

詐欺行為にご注意ください

多気町では申し込みがあった方だけに払込取扱票をお届けしています。電話やハガキをお願いしたり、強要をすることはありません。不審な点がありましたら、多気町役場 ふるさと納税係 (TEL:0598-38-1124)までお問い合わせください。



皿洗いの時間が短縮され、料理に向き合う時間が増えました！



## 高校生レストランの活動を 応援する事業 32,523,900円

### ▶ 「まごの店の厨房設備を 改修しました」

多気町五桂にある県立相可高校食物調理科の生徒が運営する調理実習施設「まごの店」の厨房設備（食器洗浄機・冷蔵庫）が新しくなりました。  
高校生の作るまごごろのこもった料理をぜひお楽しみください。



# 多気町から ありがとう！



## 地域産業を応援する事業 92,958,400円

### ▶ 「農業振興経費」

多気町では、町内にあるホクト株式会社三重工場から排出される菌床を堆肥化した「菌床堆肥」を活用した循環型有機農業を行っています。

「たき土力の会」  
有機農業を発展させるため平成30年に  
設立し活動。

「フルーツマトプロジェクト」  
一般社団法人日本ソムリエ協会 全国トマト  
選手権で2年連続銀賞を受賞！  
菌床堆肥で作ったフルーツマトは高糖度な  
だけでなく、とても濃い味なのが特徴です。

菌床堆肥で栽培する有機野菜は野菜の  
甘味が濃だけでなく、環境に優しく、  
みんなを笑顔にしてくれます！

師匠の北川さんと新規就農者が  
フルーツマトを多気町の特産品  
にしたいと意気込んでいます！



## 安心して暮らせるまちづくりを 応援する事業 49,976,700円

### ▶ 「小型動力ポンプ付積載車購入費」 老朽化していた消防団の積載車とポンプを購入 しました。

軽トラックから軽バンになり、より安全に団員  
が現場に多く向かえるようになりました。  
新しいポンプになり自動吸水が追加され、より  
早く放水できるようになりました。

日頃から、私たちの生活の安全を守って  
くれています。

機能もよくなり  
迅速に消火活動  
ができるよう  
になりました！





## どうぶつパークを 応援する事業 39,037,100円

### ▶ 「マヌルネコが 仲間に加わりました」

多気町五桂にある県内唯一の公設動物園「ごかつら池どうぶつパーク」にマヌルネコがやってきました。みなさまからのご寄附により、新しい動物、施設の拡充につながっております。みなさまが楽しんでいただける施設になるよう努めますので、引き続き応援の程、よろしくお願い致します。

皆様のご来園をスタッフ、動物一同  
お待ちしております

動物園スタッフ



## 未来を担う子どもたちを 応援する事業 407,942,900円

### ▶ 「多気地域統合こども園建築事業」

3つの保育園を統合し、新しい認定こども園の整備を進めています。子どもたちの笑顔や元気な声にあふれ、安心して過ごせる環境の実現を目指し、未来を担う子どもたちの健やかな成長を支える場を地域とともに築いてまいります。

豊かな自然に囲まれた  
保育園で四季を感じながら、  
のびのびと体を動かして遊  
ぶことを通して、心身共に  
たくましく成長してほしい  
と期待しています。

新しい園舎、新しい  
出会い。ここから始  
まる毎日が子どもた  
ちにとって、豊かな  
時間になるように  
願っています。

園長



主任保育士



現在図



完成図

# 多気町から ありがとう！



## 健康・福祉文化・スポーツを 応援する事業 52,210,000円

勢和中学校吹奏楽部による演奏会

### ▶ 「勢和図書館管理事業」

多気町に2つある町立図書館の1つ、勢和図書館玄関ホールの空調・照明設備の修繕を行いました。ブックスタートやお話し会、本とカフェ、講演会、演奏会など、本を通じた地域住民の集いと憩いの場として、町内はもとより町外からも多くの方々にお越しいただいています。

夏の暑さは気持ち的にも体力的にも  
厳しいので、快適な環境で演奏でき  
るようになり、とても嬉しいです。  
モチベーションが上がりますっ！

生徒



司書



別室で開催して  
いたイベントがホール  
で行えるようになり、多くの方に  
「明るくなった」と喜ばれています。

聴きにきてくださる皆さん  
に、演奏を集中して楽しんで  
いただけるようになりました。  
照明改善で演奏や写  
真撮影が  
しやすくなりました。

先生

当施設は、クーリング  
シェルターとして猛暑  
時の避難場所の役割も  
果たしているため、利  
用スペースが広くなり、  
助かっています。

## 相可高校調理クラブ 伝統の「特製おせち」

三重県立相可高校調理クラブ「まごの店」

MG-100

60,000円

〔内容量等〕二段重（約25品）4人前  
縦210mm 横210mm 高さ60mm

【ご注意】発送できないため  
12/31 13時～14時の間に  
相可高校まで取りにきていただける方のみ  
お申し込みください。



## 出張高校生レストラン IN 東京日本橋（三重テラス）

三重県立相可高校調理クラブ「まごの店」

MG-2026-1

9/21

MG-2026-2

9/22

45,000円

〔内容量等〕スペシャルディナーお食事券 2名分  
※申込期間 4/1～9/15

開催時間等詳細は、本町掲載の各ふるさと納税専用サイト等をご確認ください。



## 高校生レストラン「まごの店」 ペアお食事券

三重県立相可高校調理クラブ「まごの店」

MG-01

11,000円

有効期限 発行日から1年間

〔内容量等〕「まごの店」食事券2名様分  
※お申込み後お食事券をお送りしますのでご予約ください



「まごの店」の営業日や  
活動内容がご覧いただけます。



是非、体感してみてください。

多気町にある  
三重県立相可高校調理クラブの生徒が運営する  
高校生レストラン「まごの店」  
料理の道を歩くと決めた若者達のひたむきな姿と  
国内外で高い評価を受けるその技と味を



認定されました！



サバと前川次郎柿を使った  
減塩低糖質！  
サバローサカレー5食セット

ごかつら池ふるさと村

GF-12

9,000円

〔内容量等〕レトルトカレー160g×5箱

クリスマス前にお届け  
キズ柿を贅沢に使用した  
シュトーレン

三重県立相可高校食物調理科製菓コース

OS-01

10,000円

〔内容量等〕柿シュトーレン（約600g）1本  
※発送時期 12月上旬頃



世界初！高校のバイオマスプラントで  
栽培したバジルを使用  
国産バジル100%オイル 1本



三重県立相可高校農業クラブ

ON-01

5,000円

〔内容量等〕バジルオイル 270g×1本  
※消費期限 製造から約半年

# 「日本初！」 高校生レストラン



高校生レストランからお贈りする  
松阪牛ローストビーフ

三重県立相可高校調理クラブ「まごの店」

MG-03

20,000円

冷凍

〔内容量等〕松阪牛赤身ローストビーフ200g×2  
（和風照り焼きソース、バジルソース）



松阪牛万能だれ&万能塩だれ  
2本セット

三重県立相可高校調理クラブ「まごの店」

MG-50

5,000円

〔内容量等〕松阪牛万能だれ  
松阪牛万能塩だれ 各190ml



# [松阪牛]

混み具合によりお届けまでに3ヶ月以上かかる場合があります。



多気町で大切に育てられた松阪牛、全国のみんなにおいしく食べてもらいたいです。  
相可小学校 3年生



松阪牛ハンバーグ  
140g × 10個

竹屋牛肉店

TKG-81 冷凍

26,000円

[内容量等] ※消費期限  
発送日から30日



松阪牛ハラミ焼肉用  
500g

瀬古食品有限会社

SS-25 冷凍

30,000円

[内容量等] ※消費期限  
発送日から30日



松阪牛入り  
デミグラスハンバーグ  
750g (150g × 5個)

瀬古食品有限会社

SS-54 冷凍

10,000円

[内容量等] ※消費期限  
発送日から30日



松阪牛すね肉  
カレー・シチュー用  
500g × 2箱

瀬古食品有限会社

SS-172 冷凍

20,000円

[内容量等] ※消費期限  
発送日から30日



松阪牛切り落とし  
400g

株式会社牛追道中

UOD-01-01 冷蔵

15,000円

[内容量等] お申込みから2週間  
後以降のお届けご希望日時を  
必ずご指定ください。  
※消費期限 お届けから3日

## 世界に誇る 「肉の芸術品」

その年の最も優れた松阪牛を決める多気町肉牛共進会が毎年11月に開催されます。肥育技術の向上の継承等を目的とし、肥育農家が丹精込めて肥育した松阪牛が一堂に会し、その体の大きさや毛並みの美しさ、品格などを競うもので50年以上の歴史を誇る大会です。

大会終了後は、競りがあり、上位入賞牛たちが競り落とされていきます。

農家が手塩にかけて肥育した多気町自慢の松阪牛を是非、ご賞味ください。



松阪牛入り合挽ミンチ  
800g (約400g × 2P)

瀬古食品有限会社

SS-132 冷凍

9,000円

[内容量等] ※消費期限  
発送日から30日  
※松阪牛入り合挽ミンチ(2度挽き) ※消費期限製造日から約1年  
松阪牛50%三重県産豚肉50%



松阪牛ロース肉ゴロっと  
1枚入りカレー1食  
(中辛) 240g (1人前)

有限会社竹内牧場直営店「若竹」

WT-10

20,000円

[内容量等] 松阪牛ロース肉80g  
1枚カット入り 1人前240g × 1食  
※消費期限製造日から約1年



松阪牛入りハンバーグ  
(約150g × 15個)  
ミンチカツ15個  
コロケ15個 セット  
(各ギフトボックス入り)

瀬古食品有限会社

SS-89 冷凍

34,000円

[内容量等] ※消費期限  
発送日から90日



松阪牛プレミアム  
切り落とし【訳あり】  
500g (250g × 2P)

竹屋牛肉店

TKG-01 冷凍

15,000円

[内容量等] ※消費期限  
発送日から30日



松阪牛牛タンスライス  
200g (100g × 2P)  
真空パック

瀬古食品有限会社

SS-39 冷凍

30,000円

[内容量等] ※消費期限  
発送日から30日

大好評いただいております『多気町肉牛共進会上位入賞牛シリーズ』につきまして、今秋も事業者様のご協力をいただければ、受付を行う予定です。共進会終了後からとなりますが、ふるさと納税専用サイト等でご案内させていただきます。



# [すき焼き]



松阪牛と産直野菜のすき焼きセット (2人前) (タレ付き)  
ごかつら池ふるさと村

GF-02 冷蔵 24,000円

[内容量等] 松阪牛 (モモ・バラ) 400g、多気町産卵4個、牧野商店糸こんにゃく  
地元産しいたけ、ネギ、白菜 (1/6)、ミエマンのすき焼きのタレ300ml  
※発送時期 12月頃~2月頃



松阪牛 モモ・バラ・カタ すき焼き用 400g (トレー包装)  
瀬古食品有限会社

SS-81 冷蔵 13,000円

[内容量等] ※消費期限 発送から30日



松阪牛 すき焼き用 シルクローズ 500g  
瀬古食品有限会社

SS-08 冷蔵 30,000円

[内容量等] 肩ロース 500g  
※消費期限 発送日から30日



松阪牛 特選ロースすき焼き用 500g (化粧箱入)  
株式会社肉の友屋

NTY-01 冷蔵 50,000円

[内容量等] ※消費期限 マイナス18℃以下冷凍で30日



松阪牛 特選すき焼き 500g (印籠桐箱入)  
竹屋牛肉店

TKG-21 冷蔵 22,000円

[内容量等] 松阪牛特選すき焼き500g (肩ロース・リブローズ・サーロイン)  
※消費期限 発送から30日



特産松阪牛 すき焼き用A  
スライス (モモ・バラ・ウデ) 400g  
有限会社 松本畜産

MC-01 冷蔵 20,000円

[内容量等] ※消費期限 発送日から4日



松阪牛 モモステーキ 450g (約150g×3枚)

瀬古食品有限会社

SS-23 冷蔵 20,000円

[内容量等] ※消費期限 発送日から30日



松阪牛 カミノミステーキ 400g (約200g×2枚)

瀬古食品有限会社

SS-34 冷蔵 20,000円

[内容量等] ※消費期限 発送日から30日



松阪牛 ヒレステーキシャトーブリアン 300g  
(約150g×2枚) 化粧箱入

株式会社肉の友屋

NTY-08 冷蔵 80,000円

[内容量等] ※消費期限 マイナス18℃以下冷凍で30日



松阪牛ヒレステーキ 200g (100g×2枚)

株式会社牛追道中

UOD-28-01 冷蔵 50,000円

[内容量等] お申込みから2週間後以降のお届けご希望日時を必ずご指定ください。  
※消費期限 (冷蔵) お届けから3日 (冷凍) お届けから30日



松阪牛赤身ステーキ 140g (70g×2枚)

株式会社牛追道中

UOD-22-01 冷蔵 15,000円

[内容量等] お申込みから2週間後以降のお届けご希望日時を必ずご指定ください。  
※消費期限 (冷蔵) お届けから3日 (冷凍) お届けから30日



松阪牛 おまかせ ステーキ4種 600g (化粧箱入)

竹屋牛肉店

TKG-65 冷蔵 35,000円

[内容量等] 松阪牛ステーキ600g (ロース・カタ・モモ・バラ)  
※消費期限 発送から30日



# [ステーキ]



# [焼肉]



松阪牛 モモ、バラ 焼肉用 500g

瀬古食品有限会社

SS-07 冷凍 20,000円

[内容量等] モモ・バラ 500g  
※消費期限 発送から30日



松阪牛 特選カルビ 焼肉用 500g

瀬古食品有限会社

SS-24 冷凍 30,000円

[内容量等] 焼肉用(三角バラ) 500g  
※消費期限 発送から30日



松阪牛 極上霜降り焼肉用 500g (タレ付き・化粧箱入)

株式会社肉の友屋

NTY-10 冷凍 34,000円

[内容量等] 松阪牛極上霜降り焼肉500g  
※消費期限 発送日から30日 ※賞味期限 マイナス18℃以下冷凍で約30日



松阪牛 極上霜降りカルビ焼肉用 500g (タレ付き・化粧箱入)

株式会社肉の友屋

NTY-09 冷凍 34,000円

[内容量等] 松阪牛極上霜降りカルビ焼肉500g  
※消費期限 発送日から30日 ※賞味期限 マイナス18℃以下冷凍で約30日



松阪牛 極上 焼肉おまかせ6種 600g

竹屋牛肉店

TKG-51 冷凍 30,000円

[内容量等] おまかせ6種(霜降りと赤身をバランスよくお届けします)  
※消費期限 発送日から30日



松阪牛 みすじあみ焼き用 500g

瀬古食品有限会社

SS-61 冷凍 30,000円

[内容量等] 松阪牛みすじ500g  
※消費期限 発送から30日



松阪牛 モモ しゃぶしゃぶ用 500g (トレー包装)

瀬古食品有限会社

SS-31 冷凍 20,000円

[内容量等] しゃぶしゃぶ用(モモ) 500g  
※消費期限 発送から30日

松阪牛 ロース 肩ロース しゃぶしゃぶ用 400g

瀬古食品有限会社

SS-09 冷凍 20,000円

[内容量等] ロース・肩ロース400g  
※消費期限 発送から30日

松阪牛 赤身 しゃぶしゃぶ用 500g (化粧箱入)

株式会社肉の友屋

NTY-14 冷凍 25,000円

[内容量等] 松阪牛しゃぶしゃぶ500g ※消費期限 発送日から約30日  
※賞味期限 マイナス18℃以下冷凍で約30日

松阪牛 特選ロース しゃぶしゃぶ用 500g (化粧箱入)

株式会社肉の友屋

NTY-02 冷凍 50,000円

[内容量等] 松阪牛特選ロースしゃぶしゃぶ用500g  
※消費期限 発送日から約30日 ※賞味期限 マイナス18℃以下冷凍で約30日

松阪牛 赤身と霜降り しゃぶしゃぶ用 300g

株式会社牛追道中

UOD-08-01 冷蔵 UOD-08-02 冷凍 40,000円

[内容量等] 赤身と霜降りしゃぶしゃぶ300g  
※お申込みから2週間後以降のお届けご希望日時を必ずご指定ください。  
※消費期限 (冷蔵) お届けから3日 (冷凍) お届けから30日  
※2日以内にお受け取りできない場合は、冷凍便でお届けする場合がございます

松阪牛 しゃぶしゃぶ 特選ロース500g (桐箱入)

竹屋牛肉店

TKG-42 冷凍 50,000円

[内容量等] しゃぶしゃぶ特選ロース(リブロース・サーロイン) 500g  
※消費期限 発送から30日



# [しゃぶしゃぶ]



相可小学校 3年生

昭和32年(1957)に、  
多気町の次郎柿生産者・前川唯一氏が、  
自園の次郎柿の中に特別早く熟する枝を発見

「前川次郎」と命名し、  
その後全国で栽培されるようになりました。  
三重県内では多気町が最大の産地

R8  
年産

先行  
予約

# [前川次郎柿]

“次郎は歯で食べる”と言われるほど肉質がやや硬く  
種なしシャキシャキとした食感と、強い甘みが特徴です  
※収穫する木によって稀に種が入っている場合があります

**【2026年11月から12月初旬頃 順次発送】** ※発送開始時期は、天候や生育状況にもよりますので、あくまでも目安でお考えください

1個たべれば1日に必要なビタミンCが摂れるほどビタミンCが豊富で、他にも、ビタミンA、ビタミンB1、B2、カロテン、カリウム、食物繊維などを含み風邪予防、疲労回復老化予防、美肌効果も期待できます。さらに、アルコールを分解、利尿作用促進から、二日酔いにも効果が期待できます。



多気町発祥！  
「前川次郎」柿 6～7kg  
JA多気郡スマイル多気店  
JA-02 10,000円  
[内容量等] 約20～26玉 (約6～7kg程度)



三重の安心食材認定！  
次郎柿 M・Lサイズ 5kg  
中村農園  
NN-03 12,000円  
[内容量等] 約22個 (約5～6kg)



【訳あり】次郎柿 10kg  
優しい農園  
YSN-01 12,000円  
[内容量等] キズ柿10kg (約36個程度)  
バラ入れ  
※消費期限 発送から7日程度  
※少しキズや汚れがあります



【訳あり】次郎柿 5kg  
ごかつら池ふるさと村  
GF-17 7,000円  
[内容量等] キズ柿5kg  
※表面にキズがあり市場に出荷できないものをお届けします



多気町産  
次郎柿 5kg・10kg  
きんちゃん農園  
KCN-01 10,000円  
[内容量等] 5kg (約20個程度)  
KCN-03 10,000円  
[内容量等] 【訳あり】キズ柿10kg (約40個程度)



【蔵出し冷蔵次郎柿】  
5kg  
西谷農園  
NSN-01 9,000円  
[内容量等] 5kg  
※発送時期 12月中旬～1月中旬



伊勢いも入り  
手延べ半生うどん（とろろ麺）

ごかつら池ふるさと村

GF-05 9,000円

[内容量等] 6人前  
(2人前 手延べ半生うどん麺100g×2袋・  
つゆ30g×2袋)×3袋

伊勢いもを練り込みました！  
手延べ半生とろろそば

ごかつら池ふるさと村

GF-23 9,000円

[内容量等] 6人前  
(2人前 手延べ半生そば麺200g×3袋)



伊勢いも  
すりおろし冷凍とろろ

株式会社宝芋園

HK-01 10,000円 冷凍

[内容量等] 伊勢いもすりおろし130g×5袋  
※消費期限 発送から90日



伊勢いも皮むいちゃいました！  
皮むき済み真空パック

多気ブックセンター株式会社

TB-01 14,000円 冷蔵

[内容量等] 800g  
※消費期限 発送から7日



伊勢いもカステラセット

Patisserie Aile

AL-01 10,000円

[内容量等] 伊勢芋カステラ5個  
伊勢芋カステラ（みそ味）5個  
伊勢茶パウンド3個  
きなこパウンド3個  
※消費期限 発送から10日  
※発送時期 4月～11月



伊勢いもかりんとう  
4種詰め合わせ

下津醤油株式会社

SD-01 8,500円

[内容量等] 伊勢いもかりんとう60g箱入×6個  
(みたらし味×2 きなこ×1 キャラメル×1  
蜂蜜味×2)  
※消費期限 発送から90日



# [伊勢いも]

伊勢いもは幾度となく皇室に献上され、  
明治30年代にはアメリカへ輸出されていた  
との記録も残る、300年もの長い歴史を  
有する作物です。  
コクのある味わいと栄養価の  
高さも伊勢いもの特徴です

名実ともに、とろろ芋の王様です。



「伊勢いもとろろ」文化100年フード認定！

相可小学校 5年生

抗酸化作用や血圧降下作用が知られています。そのうえ山芋に含まれるのと同様のタンパク質を多く含み、美容と健康への効果が期待され、その豊富な栄養価から、畑のウナギとも言われています。

伊勢いも  
すりおろし冷凍とろろ  
はんぺんセット

株式会社宝芋園

HK-02 20,000円 冷凍

[内容量等] 伊勢いもすりおろし130g×5袋  
和130g×5袋・伊勢いも入りはんぺん5枚  
※消費期限 発送から90日





R8  
年産

先行  
予約



緑肥で育てた  
みえの安心食材の認定  
新米コシヒカリ 5kg  
元文の里営農組合

GE-03 14,000円

[内容量等] コシヒカリ精米5kg



約25%減農薬を実現！  
新米ミルキーQueen  
10kg (5kg×2袋)

米田ライス  
YR-03 27,000円

[内容量等] ミルキーQueen精米  
10kg (5kg×2)  
※発送時期 10月頃から順次発送



米作り50年多気ブランド認定品  
令和8年度産ミルキーQueen  
10kg (5kg×2袋)

野村農機商会  
NNS-01 28,000円

[内容量等] ミルキーQueen精米  
10kg (5kg×2)



天日乾燥・無農薬  
自然栽培米 VISON米  
にこまる 5kg

ノウニエール  
NUY-01 23,500円

[内容量等] にこまる5kg  
※発送期日 決済完了から2週間程度で発送  
※玄米か精米お選びください  
ご希望なければ、精米でのお届けになります



特別栽培米  
新米にじのきらめき  
10kg (5kg×2袋)

外城田川農業センター  
TC-06 23,000円

[内容量等] にじのきらめき精米  
10kg (5kg×2袋)  
※申込期間 4/1~12/31  
※発送時期 9月中旬頃~

# [お米]



鄙茅 (ひなかや) の彩おこわ  
株式会社うおすけ

US-08 20,000円 冷凍

[内容量等] 松阪牛おこわ3個  
穴子おこわ4個、桜海老おこわ3個  
(各60g)  
※消費期限 発送から40日

# 「多気の畑から」



伊勢茶一番茶  
ペットボトル1ケース  
500ml × 24本

株式会社川原製茶

**KH-01** 16,000円

[内容量等] 500ml × 24本  
※消費期限 製造から9カ月



天皇杯受賞産地の  
茶葉100%使用の  
伊勢茶セット

株式会社川原製茶

**KH-06** 11,500円

[内容量等] 深蒸し茶一番茶100g  
深蒸し茶100g ほうじ茶150g  
※消費期限 製造から1年



有機肥料で土づくり  
高い糖度が自慢の  
ホワイトコーン10本 (約6kg)

ターザンマルシェ **冷蔵**

**TZM-01** 11,000円

[内容量等] ホワイトコーン10本 (約6kg)  
※発送時期 7月上旬頃～8月上旬



化学肥料不使用  
のどかな畑で大切に育てた  
熟成蜜芋サツマイモ  
(紅はるか) 4kg  
てふてふ農場

**TFN-01** 14,000円

[内容量等] S～LL混合  
紅はるか4kg  
※発送時期 12月頃～1月頃まで順次発送



農薬不使用  
さつまいも (紅はるか)  
不揃いキズあり 5kg

元文の里営農組合

**GE-01** 5,500円

[内容量等] SS～4L不揃い  
(訳あり) 紅はるか5kg



たけのこ4kg  
(糠200g付)

JA多気郡スマイル多気店

**JA-05** 15,000円

[内容量等] たけのこ4kg 糠200g付き  
※発送時期 4月中旬頃より順次発送  
※来年春のお届けです。ご注意ください。



旬の西洋野菜セットA  
(5種類ほど)

ヨシダアグリ

**YA-01** 6,000円

[内容量等] 季節の採れたて西洋野菜4～5品目  
農家のまかない野菜、果物1～2品目  
※発送期日 入金確認から20日程度  
※消費期限 発送から7日  
※4～5月頃は出荷できません



旬の野菜と果物の  
詰め合わせ **冷蔵**

JA多気郡スマイル多気店

**JA-04** 10,000円

[内容量等] 旬の野菜・果物  
(約15品目)  
※発送期日 1～2か月で発送予定



大師の里のとれたて  
旬の野菜と果物の  
詰め合わせ

ふれあい館

**FY-02** 10,000円

[内容量等] 旬の野菜、果物  
(約8～10種類程度)  
※発送期日1～2か月で発送予定



草の堆肥と雨水だけの  
自然栽培で育てた野菜セット  
【農薬不使用・無肥料】

タルシル農園

**TSN-01** 10,000円

[内容量等] 旬の野菜おまかせ5～6種  
※時期によっては冷蔵でお届けする  
場合がございます



2015世界土壌微生物五輪で  
銀メダル受賞!  
土カフルーツトマト

北川農園

**KN-01** 10,000円

[内容量等] 大玉 (りんか406)  
約2kg (15～22個)  
※発送時期 2月～4月中旬頃発送



第4回全国トマト選手権  
銀賞受賞農園から贈る  
大玉トマト詰め合わせ

スマイルファームさいだ

**SFS-01** 10,000円

[内容量等] 大玉 (りんか409)  
約2kg (15～22個)  
※発送時期 2月～4月中旬頃発送

三重県オリジナルいちご  
新品種 希少な「うた乃」  
500g (250g×2P)

山作

YMS-01

12,000円

[内容量等] 発送時期 12月頃から順次発送  
(収穫ができ次第の発送)  
※申込時期 5月頃まで  
※消費期限 発送日から5日程度



農林水産大臣賞受賞農園からお届けする  
【訳あり】かおり野 1kg (250g×4P)

いちごの末廣屋

ISH-01

12,000円

冷蔵

[内容量等] 発送時期 2月頃から順次発送  
(収穫ができ次第の発送)  
※申込期日 4月末頃まで なくなり次第終了  
※消費期限 発送日から5日  
※粒の大きさ指定不可



多気町産いちご  
【訳あり】章姫 1kg (250g×4P)  
ひじや農園

HGY-01

10,000円

冷蔵

[内容量等] 発送時期 12月頃～順次発送  
※申込期日 4月末頃まで (なくなり次第終了)  
※消費期限 発送日から約5日程度

# [フルーツ]



冷凍完熟手摘みいちご (章姫)  
不揃い1kg 砂糖入り

五桂池ふる〜つ村

FR-13

5,000円

冷凍

[内容量等] 冷凍いちご1kg (500g×2)  
※消費期限 発送日から60日

貯蔵蔵出し 青島みかん  
大玉 M~2Lサイズ 10kg

JA多気郡スマイル多気店

JA-06

15,000円

[内容量等] M~2Lサイズ 10kg  
※発送時期 2月中頃から順次発送  
※申込期日 8/1~1/31  
※消費期限 発送日から5日



三重県多気町産みかん  
S~2Lサイズ 5kg【先行予約】  
そうりん農園

SN-02

8,500円

[内容量等] 多気町産温州みかん S~2Lサイズ 5kg  
※みかんのサイズにはばらつきがあります  
※発送時期 11月中頃~12月頃  
※消費期限 発送日から7日程度



糖度18度以上【訳あり】  
粒詰めシャインマスカット  
1kg (粒500g×2P)

たかやま葡萄園

TD-07

10,000円

[内容量等] シャインマスカット1kg  
(粒500g×2袋)  
※発送時期 9月上旬頃から順次発送  
(収穫でき次第の発送)

無添加手作りいちごバター  
株式会社トリプルバリュー

TV-01

6,000円

[内容量等] いちごスプレッド130g×2  
※発送期日 おおよそ1か月以内に発送  
※消費期限 発送日から30日  
※時期により冷蔵でお送りすることがあります



追熟アップルキウイ 20個

田牧園芸

TE-01

10,000円

[内容量等] 20個 (約2.5kg~3kg)  
※発送時期 12月頃～順次発送  
※申込期日 8/1~11/30  
※消費期限 発送日から約7日

柿シベリア完成♡

柿シベリア考案

傷柿をペースト状にしてカステラ生地間に挟むことで傷柿の欠点を補うことができる

相可高校との共同開発

相可高校生と国分グループさんがタッグを組んで柿シベリアの制作に取り組みました!!

柿の収穫体験

柿農家の方々の協力のもと柿収穫をさせていただきましたがとても大変だった。余計に傷柿を商品化する気持ちが強まった

傷柿の利用計画

傷柿はそのままと売り物にならず廃棄されるため商品化に臨みました



地元中学生が関わってできました！  
多気町産キズ柿をつかった柿シベリア

ごかつら池ふるさと村

GF-13 4,500円

[内容量等] 柿シベリア 5個 箱入り  
※消費期限 発送から約14日

アップルパイ&ブラウニー  
コンフィチュールアッシュ

VCH-21 7,000円 冷凍

[内容量等] 縦約17cm 横約4cm 高さ約4cm  
※消費期限 発送から約30日

究極のチーズケーキ  
コンフィチュールアッシュ

VCH-20 6,500円 冷凍

[内容量等] 縦約17cm 横約4cm 高さ約4cm  
※消費期限 発送から約30日

# [お菓子]



素材にこだわった  
季節の一期一会なおやつ  
Oyatsuya+109

OT-01 10,000円

[内容量等] 季節の焼き菓子+季節のクッキー  
(1枚あたり約20g×5枚)  
※クッキーのみ(1種類あたり約80g×5~6種類)への変更も承ります。  
ご希望の方は、お申込み時にお知らせください。



VISONオリジナルボンボンショコラ  
(ルージュ・シアン・ブラン・グリ)  
4箱セット

コンフィチュールアッシュ

VCH-01 20,000円 冷蔵

[内容量等] 3粒×4箱  
※消費期限 発送日から2週間

無添加柿ジェラート  
3種詰め合わせ

中村農園

NN-06 10,000円 冷凍

[内容量等] 柿ミルク味3個 柿チーズミルク味3個  
柿塩ミルク味2個 各80ml 計8個



多気町産きなこを使った  
きなこロール  
Patisserie Aile

AL-02 5,000円 冷凍

[内容量等] 長さ約17cm 高さ約5cm 重さ約280g  
※消費期限 発送から14日  
※前日から冷蔵庫に移し、自然解凍してお召し上がりください



母親が我が子を思う気持ちが生んだ  
ソウルフード！  
しいたけせんべい 85g×3袋  
ふれあい館

FY-01 6,000円

[内容量等] しいたけせんべい 煎切85g×3袋  
※消費期限 発送から1カ月



減農薬で栽培された  
グルテンフリーの米粉のかりんとう5種  
元丈の里営農組合 ゆめこや

GE-07 5,000円

[内容量等] 5個(プレーン、玉露、ほうじ茶  
バジル、ココア)各30g  
※箱のサイズ 縦23.4cm 横9.5cm 高さ5.6cm  
※消費期限 製造から30日



チーズテリーヌ専門店「KURATA」から  
グルテンフリーのこだわりの  
チーズテリーヌ

株式会社クラタカンパニー

KU-01 25,000円 冷凍

[内容量等] 長さ約17cm テリーヌ型  
※発送期間 申込から30日以内  
※消費期限 発送から21日



キズ柿をつかった  
柿ようかん

ごかつら池ふるさと村

GF-18 9,000円

[内容量等] 柿ようかん  
(1本あたり50g×10本)  
※消費期限 製造から約3ヶ月



# 鮎・鰻・鶏・鰻



昭和48年創業 3代目が焼く  
蒲焼き真空パック A

うな金

**UK-01** 10,000円 冷蔵

[内容量等] 鰻蒲焼き (60g~70g) 3P  
自家製特製タレ (20cc) × 3本  
※消費期限 発送日から7日



昭和48年創業 3代目が焼く  
蒲焼き真空パック B

うな金

**UK-02** 20,000円 冷蔵

[内容量等] 鰻蒲焼き (60g~70g) 6P  
自家製特製タレ (20cc) × 6本  
骨せんべい もしくは肝焼きの真空パック  
※消費期限 発送日から7日



元祖鮎の甘露煮と  
子持ちの甘露煮 A

株式会社うおすけ

**US-011** 10,000円

[内容量等] 鮎の甘露煮2尾  
子持ち鮎の甘露煮2尾  
※消費期限 発送日から150日



元祖鮎の甘露煮と  
子持ちの甘露煮 B

株式会社うおすけ

**US-021** 20,000円

[内容量等] 鮎の甘露煮4尾  
子持ち鮎の甘露煮4尾  
※消費期限 発送日から150日



のびのび育ちの  
平飼有精卵30個

株式会社地主共和商會

**JK-03** 7,500円 冷蔵

[内容量等] 平飼有精卵 (10個×3P)  
※消費期限 発送日から18日

# [お酒]



鉾杉 弓形穂  
純米大吟醸 720ml

**KJ-10** 15,000円

河武醸造株式会社

[内容量等] 純米大吟醸720ml × 1本  
※1800ml (KJ-11) (27,000円)  
もご用意できます



鉾杉 弓形穂しずく  
純米吟醸 720ml

**KJ-12** 10,000円

河武醸造株式会社

[内容量等] 純米吟醸720ml × 1本  
※1800ml (KJ-13) (17,000円)  
もご用意できます



鉾杉 柚子 にごり酒  
リキュール 720ml

**KJ-23** 8,000円

河武醸造株式会社

[内容量等] 鉾杉柚子にごり酒  
リキュール720ml × 1本



福和蔵 純米酒  
純米大吟醸 720ml

**IM-03** 12,000円 冷蔵

井村屋株式会社

[内容量等] 福和蔵 純米酒  
純米大吟醸720ml × 1本



福和蔵 純米酒  
純米吟醸の金賞セット  
720ml × 2本

**IM-02** 19,000円 冷蔵

井村屋株式会社

[内容量等] 福和蔵 純米酒  
純米吟醸 各720ml 計2本



清酒 彦左衛門&須賀  
夫婦のお酒セット

**FS-02** 15,000円

ふるさと屋

[内容量等] 純米酒 (彦左衛門)  
純米吟醸酒 (須賀)  
各720ml 計2本

# 加工品・調味料・肴・林産物



素材にこだわったNicopain  
Premium シュトローレン  
(株)ニコパン

NP-03 17,000円

[内容量等] シュトローレン1本約400g  
(約10cm×20cm)  
※発送時期 11月末から12月中旬頃  
※消費期限 発送から1カ月  
※申込期日 11/15まで



40年作り続けてきた無添加梅干し  
(小梅)と赤しそふりかけのセット

株式会社つけもの工房花谷

TH-02 12,000円

[内容量等] 無添加梅干し  
五ヶ所小梅270g×5 赤しそふりかけ80g  
※発送時期 7月頃～4月頃



40年作り続けてきた無添加梅干し  
(大梅)と赤しそふりかけのセット

株式会社つけもの工房花谷

TH-03 12,000円

[内容量等] 無添加梅干し  
五ヶ所大梅270g×5 赤しそふりかけ80g



完全無農薬！森林栽培原木乾しいたけ  
6種詰め合わせセット

ヤマザキ椎茸園

YZ-021 20,000円

[内容量等] 原木乾しいたけ「どんこ」70g  
「薄葉香信」45g  
「ステーキ用しいたけ香菇」70g  
「小粒乾しいたけちーたん」70g  
「薄切りしいたけ」40g  
「ぎのこのこ」35g



森林栽培原木乾しいたけ「香信」

ヤマザキ椎茸園

YZ-03 10,000円

[内容量等] 原木乾しいたけ「香信」170g



ばあちゃんがつくる昔ながらの  
干し柿・干し芋・生あられセット  
たっちゃん

TC-01 10,000円

[内容量等] 生あられ300g×3袋  
干し柿100g×3袋 干し芋140g×3袋  
※消費期限 発送日から10日  
※申込期日 4/1～1/31  
※発送時期 11月中～3月中旬頃



【創業150年の老舗乾物問屋】  
国産だしパック基本だし 25袋  
株式会社 尾条

OM-04 8,500円

[内容量等] 尾条基本だしパック25P  
(1P約7g)  
※賞味期限 製造から6ヶ月



多気町産米使用  
本みりん「美醂」500ml 3本セット

株式会社角谷文治郎商店

VR-01 15,500円

[内容量等] みりん500ml×3本  
※サイズ 縦250mm 横230mm 高さ80mm  
重量3.0kg



ビタミン・ミネラル豊富な栄養食！  
グルテンフリーの平打ち玄米麺  
元丈の里営農組合

GE-06 10,000円

[内容量等] 玄米麺100g×6袋  
※賞味期限 製造から3ヶ月



40年作り続けてきた  
無添加梅干しと  
季節の食べ物セット

株式会社つけもの工房花谷

TH-01 12,000円

多気町産 次郎柿  
干し柿 12個

株式会社つけもの工房花谷

TH-80 7,000円



木桶でつくるおいしい酢  
三重県多気町産の柿使用  
& Vinegar 柿 2本セット

MIKURAVinegary

YZ-021 13,000円

栄養満点！障がいをもつ方々が  
心を込めて手作りする  
野菜スープ

特定非営利活動法人 暖家

DK-01 10,000円 冷蔵

[内容量等] 粗糖入りと糖類無添加  
2本

[内容量等] 人参スープ160g×6袋  
かぼちゃスープ160g×6袋  
※消費期限 発送から約3ヶ月  
※賞味期限 300日



べっぴんエリンギ！  
どどーんと3.5kg！！

辻苗木農園

TN-01 12,000円 冷蔵

[内容量等] エリンギ 3.5kg  
※消費期限 発送日より7日  
※発送時期 9月中旬～3月中旬頃



まめやのお豆腐セット

有限会社せいわの里 まめや

SM-02 10,000円 冷蔵

[内容量等] 豆腐400g×1  
濃い豆腐250g  
油揚げ5枚 ひりょうず大2個小6個  
厚揚げ6個 ゆで大豆180g×2  
※消費期限 発送日から3日



カラダ想いの  
無添加ゆずポン酢

八右衛門

HE-02 5,000円

[内容量等] 無添加ゆずポン酢しょうゆ  
200ml×1本



### 店主気まぐれ 「パン」詰め合わせセット

のここ

NT-01 10,000円 冷凍

[内容量等] パンの詰め合わせ あんぱん  
フランスパン等 計10種類以上  
(お店の都合により内容量等が変わることが  
あります)  
※消費期限 発送から2週間



### カラダヨロコブ天然酵母の ニコパンセット B

(株)ニコパン

NP-02 22,000円

[内容量等] 食パン1~2斤 メロンパン1個  
カンパーニュ4種 旬のおたのしみ他  
※発送時期 通年(8月除く)  
(6.7.9.10月 気温によりクール便(冷蔵)  
で発送)  
※消費期限 発送から1週間



### 1度は食べていただきたい! 伊勢粕漬「助蔵」B

株式会社うすけ

US-05 20,000円 冷凍

[内容量等] 銀たら70g×2袋  
甘鯛65g×2袋  
トラウトサーモン75g×2袋  
※消費期限 発送日から60日



### 1度は食べていただきたい! 伊勢粕漬「助蔵」C

株式会社うすけ

US-06 30,000円 冷凍

[内容量等] 銀たら70g×4袋  
甘鯛65g×2袋 金目鯛75g×2袋  
※消費期限 発送日から60日



### ミシュラン一つ星★ 「鄙茅」料理長季節の おまかせお食事券(ペア)

株式会社うすけ

US-10 100,000円

[内容量等] 鄙茅(ひなかや)季節の懐石料理  
(先付・煮物・造里・箸休・八寸・強肴・焼物・御飯・菓子)  
2名様  
※お申込み後、お食事券をお送りしますので  
ご予約をお願いします。

# 町内にお家やお墓をお持ちの方へ



## 【空き家の見守り】

多気町シルバー人材シルバー

SJ-01 10,000円

[内容量等] 空き家の見回り 2回/年

ご実家などが空き家になり、遠方のため訪れることができず心配されておられる方のために、年2回、空き家の見守りをいたします。建物や庭木、雑草等を目視で確認し、状況写真を添付した報告書をお送りします。※対象は、多気町内にある家屋等に限りです。※場所の確認等事前の調整が必要です。少なくとも実施希望日の1カ月前にはお申込みください。※ご入金確認後、事前調整のため、本サービス提供事業者である多気町シルバー人材センターより電話やメール等でご連絡させていただきます。



## 【お墓掃除のお手伝い】

多気町シルバー人材センター

SJ-02 20,000円

[内容量等] 墓掃除 1回/年

様々なご事情により、なかなか帰省できず、多気町内にあるお墓が気になっている方のかわり、墓石墓地の清掃、草刈など、基本的なお墓の清掃のお手伝いをいたします。しきびとお線香をあげさせていただき、作業前後の写真をお送りします。※対象は多気町内にあるお墓に限りです。※場所の確認等事前の調整が必要です。少なくとも実施希望日の1カ月前にはお申込みください。※ご入金確認後、事前調整のため、本サービス提供事業者である多気町シルバー人材センターより電話やメール等でご連絡させていただきます。



キャミレールクリーム  
エクセレントQS (保湿クリーム)  
株式会社富士薬品

FJY-01 13,000円

[内容量等] 医療部外品 保湿クリーム30g



「イマジンクリアうがい薬」  
470ml 3本セット  
万協製薬株式会社

BK-09 6,500円

[内容量等] 「イマジンクリアうがい薬」  
470ml 3本 (指定医薬部外品)

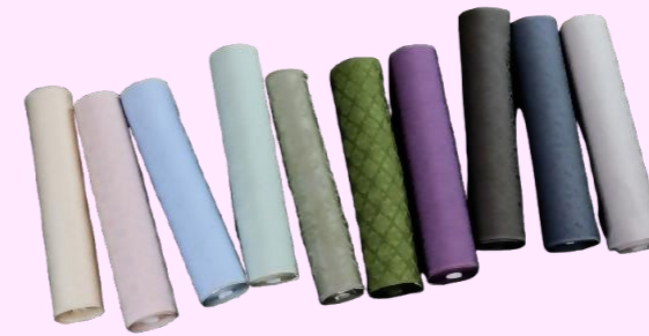


天然素材のやさしいお香  
(お線香) 「伊勢椿」

株式会社モクジ

MK-01 5,000円

[内容量等] 長さ：約13.5cm  
本数：約50本



御山杉染め 色無地きもの  
「別誂え染め+別誂え仕立」  
有限会社すかや呉服店

SG-02 500,000円

[内容量等] 色無地きもの (胴裏、八掛付き)  
※お好みの品を選品していただくため、サンプルをお送りし、  
お電話等でご連絡させていただきますのでご了承ください。  
※納期はご選品後、約40~60日となります。



御山杉染め 富久紗 (ふくさ)  
有限会社すかや呉服店

SG-01 20,000円

[内容量等] 袱紗1枚 絹100%  
サイズ 33cm×33cm



シャープ製 不織布マスク  
抗菌タイプ ふつうサイズ  
30枚入 1箱  
シャープ株式会社

SH-20 5,500円

[内容量等] マスクサイズ：約95mm×175mm  
※小さめのサイズ (SH-23) (5,500円)  
のご用意もあります



シャープ製 不織布マスク  
ふつうサイズ 30枚入 1箱

シャープ株式会社

SH-01 5,500円

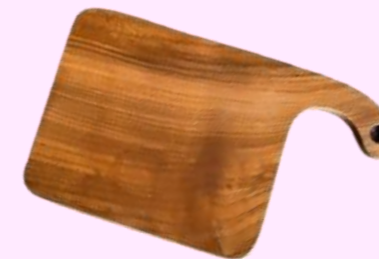
[内容量等] マスクサイズ：約95mm×175mm  
※小さめのサイズ (SH-04) (5,500円)  
のご用意もあります



エルブジュール  
モイスターローション  
240ml  
株式会社エルブ

HJ-02 16,500円

[内容量等] 240ml



くるみカッティングボード

Ku-Kai221

KK-04 10,000円

[内容量等] 持ち手 約80mm、  
縦250mm 横145mm 厚さ15mm 重量約235g



相可高校ブランド  
農場で栽培した芍薬などの  
自然素材を使用した  
石けん咲&バスボブ咲

三重県立相可高校農業クラブ

ON-07 10,000円

[内容量等] 石けん50g バスボブ2個



シャープ製 不織布マスク 抗菌タイプ  
クリスタルマスク  
個包装 15枚入 1箱

シャープ株式会社

SH-07 6,600円

[内容量等] マスクサイズ：約82mm×210mm (折りたたみ時)  
※ご自宅のポストにお届けします  
※大きめのサイズ (SH-09) (6,600円) のご用意もあります  
※子どものサイズ (SH-08) (6,600円) のご用意もあります



天然鹿肉100%  
伊勢の鹿ジャーキー  
お試しセット 3種

犬用

ポットベリー

PB-02 12,000円

[内容量等] 鹿肉100%ジャーキーレギュラー40g  
スティック40g、ふりかけフレーク30g  
※消費期限 発送日から約1年



天然の香りで癒しのひとときを  
Cokage 石けん 65g

株式会社サカキL&Eワイズ

SKL-02 12,000円

[内容量等] 石けん 65g  
サイズ：幅63cm×奥行き45cm×高さ26cm  
※全て手作りですのでサイズに多少の誤差が出ます  
ご了承ください



ヒメシャラ  
ディフューザーセット  
森林の香り

株式会社サカキL&Eワイズ

SKL-01 41,000円

[内容量等] フレグランスウォーター (300ml)  
ピン・ヒメシャラの枝5本・スティック2本  
※セットサイズ：幅70cm×奥行き30cm×高さ58cm  
(剪定する枝によってサイズは多少異なりますのでご了承ください)

「日々のもの」

どうぶつパーク親子入園券  
(特典付き)

ごかつら池どうぶつパーク

DP-02 6,000円 有効期限 発行から6カ月

[内容量等] 大人1名 小人1名 (3歳~小学生まで)  
入園券※特典付き



木漏れ日あふれる森の中での  
陶芸体験 1名様

アトリエブシケ

APC-01 17,000円 有効期限 申込から1年

[内容量等] 20cmくらいの丸皿、角皿、  
コーヒーカップお茶碗と小皿などが作られる  
陶芸体験 1名様



手ぶらでBBQ 特産松阪牛セット  
(4名様用チケット)

ごかつら池ふるさと村

GF-15 70,000円 有効期限 発行日から1年間

[内容量等] 松阪牛カルビ600g、国産豚バラ400g  
国産牛ホルモン300g、粗びきウインナー300g、野菜  
たれ、コンロ(網炭着火剤炭用トング)食器、トング  
※ライス別注文 ※ゴミ処理付き(4人前)



築130年古民家の離れ宿一棟貸切一泊二日 (ペア)  
民宿やまこま

YK-01 94,000円 有効期限 発行から1年間

[内容量等] 一泊二日の宿泊(朝食付き)  
一棟貸切1泊2日、大人2名(追加1名あたり1,000円(別会計))にて最大4名まで宿泊可能  
添い寝のお子様は要相談、ペット不可、室内禁煙)約90平米、庭、駐車場付き  
セルフサービス:キッチン、調理器具、洗濯機など完備(調理、選択、清掃など自分で  
行えます)  
朝食食材セットのみ。(追加1名あたり250円(別会計))地物の食材、自家製野菜、平飼  
い卵などをセットにしています。和、洋いずれかをお選びください。  
薪ストーブ(10月~4月)、野菜の収穫、動物たちとの触れ合いなどの体験ができます。



体験する

木のぬくもりに包まれて  
ととのう酵素風呂体験【女性限定】

酵素浴やまとや

SKY-01 20,000円

[内容量等] 酵素浴体験1回分(入酵15分間)  
※酵素ドリンク・オリジナルタオルプレゼント付  
※入浴時間15分を含む滞在時間60分



築180年の古民家で寛ぐ  
一泊二日(ペア)

つじ家

TJ-01 105,000円 有効期限 発行から1年間

[内容量等] 一泊二日の宿泊(夕・朝食付き)  
※完全1組貸切のため、周りを気にせずゆっくりお過ごしいただけます。  
※苦しい食材やアレルギーがございましたら対応いたしますので、お気軽にご相談ください。  
※お子さまやお友だちをご同伴の場合、現地にて追加料金が発生いたします。  
※4/29~5/8、12/21~1/13の期間はご予約を承ることができません。あらかじめご了承ください。



VISON農園の監修も務める  
村上真平(全国愛農会元会長、家  
族農業プラットドーム・ジャパン  
代表・なな色の空自然農園(県  
内)代表)がカリキュラムを監修。

自然との共生を目指し、環境と人  
に優しい「自然農」での野菜やお  
米の栽培を軸に、自給自足の基本  
である「食の自給」を座学、実習  
で学びます。

化学的な農薬や肥料を使わない自  
然農法を取り入れた、土作り、米  
や野菜、穀物の栽培、収穫、種と  
りまで。自分でお米や野菜を作っ  
てみたい、育ててみたいという方  
なら誰でも参加できます。遠方  
の方へはオンライン受講が可能な  
コースもございます。

持続可能なライフスタイルを実現する自給自足の術を学ぶ  
自給自足カレッジVISON校

自給自足カレッジ 有効期限:発行日から1年間

お試し受講券(1講座受講券)

JJC-01 55,000円

[内容量等] お試し受講券(1講座受講券)

年間受講券

JJC-02 1,320,000円

[内容量等] 毎月2回(週1.3日曜日/9時~17時)  
全24講座・48単位(座学24単位、実習24単位)  
1受講者につき1区画の専用畑(4坪、約14平方メートル)あり



# [ VISON 施設利用券 ]

ヴィソン多気株式会社

3,000円分	9,000円分	27,000円分	45,000円分	90,000円分	270,000円分
<b>VT-01</b>	<b>VT-100</b>	<b>VT-101</b>	<b>VT-102</b>	<b>VT-103</b>	<b>VT-104</b>
10,000円	30,000円	90,000円	150,000円	300,000円	900,000円

[内容量等] VISON内のホテル 温泉施設 飲食店舗などで利用可能なギフト券 1枚1,000円分  
 ※有効期限 発行日から6カ月間

# [ VISON HOTEL 宿泊券 ]

ヴィソンホテルマネジメント株式会社



百合 (一泊朝食付)  
(2名様1室)

牡丹 (一泊二食付)  
(2名様1室)

芍薬 (一泊二食付)  
(2名様1室)

**VH-01**

**VH-02**

**VH-03**

170,000円

240,000円

270,000円

[内容量等] ※有効期限 発行日から6カ月 お電話にてご予約をお願いします ヴィソンホテルズコールセンター  
 (受付時間 9:00~18:00) 0598-39-3090 ※宿泊除外日: 4/29~5/6 8/8~16 12/26~2027.1/2  
 ※その他、宿泊施設事由や該当客室等の満室でお選びいただけない場合がございます。予めご了承ください。

# [ VISON・泊まる ]



# [ ハシェンダヴィソン 宿泊券 ]

株式会社アクアイグニス



30,000円分  
(一泊ペア宿泊)

60,000円分  
(一泊ペア宿泊)

90,000円分  
(一泊ペア宿泊)

**AI-10**

100,000円

**AI-20**

200,000円

**AI-30**

300,000円

[内容量等] 宿泊券1枚30,000円券 ※有効期限 発行から1年間 ※おつりは出ません  
 ※ご予約はお電話、ネットいずれから可能です。ネット予約の場合は決済せず現地払いにてお願いいたします。  
 アクアイグニス予約センター (受付時間9:00~20:00) 0570-011-923





[内容量等] ※消費期限 冷凍で10日間（解凍後は当日中にお召し上がりください）  
※冷蔵庫から移して7時間程で食べごろになります

**冷凍 Egun On**

クリーミーなチーズの味わいバスクチーズタルト

オリジナルにブルーチーズを足した少し塩味のある本場の味わいバスクチーズタルト

トリュフの香りを楽しむリッチな味わいバスクチーズタルト

【オリジナル】3個

【バスクの定番】3個

【トリュフ】3個

VT-83 6,500円

VT-85 7,000円

VT-87 9,000円

【オリジナル】6個

【バスクの定番】6個

【トリュフ】6個

VT-84 10,500円

VT-86 11,500円

VT-88 15,500円



「ホテル[VISON]の最上階にあるメインダイニング「イスルン」は、サンセバスチャンの食文化に敬意を払い、三重県・スペインの最高食材をお楽しみ頂けます。

スペイン王国認定  
バスク料理のアンバサダーIZURUNで味わう  
極上のひととき ディナーコース 1名様分

IZURUN  
VT-80 83,500円

[内容量等] ディナーコース (TXULLO) スペイン、バスク、三重県、多気町の食材をふんだんに使用した約12品のコース  
※有効期限 発行日より1年  
※お申込み後、お食事券をお送りしますので、ご予約をお願いいたします。  
※お飲み物は別途必要です。予めご了承ください。  
※本券はお食事券であり、お買い物にはご使用いただけませんので、ご注意ください。



IZURUN総料理長 中武 亮（なかたけ あきら）  
大阪の辻学園調理技術専門学校を卒業後、函館「レストラン バスク」深谷宏治氏に師事。  
2010年に「アルサク」などバスクの名門三ツ星店で3年間研鑽。  
帰国後、2021年よりヴィゾン内「IZURUN（イスルン）」総料理長に就任。  
スペイン政府公式認定レストランとして、バスク料理の普及と日西文化交流に取り組む。



「イスルン・食す」



# 「多気町からの定期便」



1 [3カ月定期便]  
昭和48年創業3代目が焼く  
鰻蒲焼き真空パック

うな金

UK-03

50,000円

冷蔵

[内容量等] ※消費期限 発送日から7日



2 [3カ月定期便] 計90個  
のびのび育ちの平飼い有精卵  
30個×3ヶ月

株式会社地主共和商会

JK-04

22,000円

冷蔵

[内容量等] 1回平飼い有精卵  
(10個入×3P)を3回 合計90個  
※消費期限 発送日から18日



3 [6カ月定期便] 計180個  
のびのび育ちの平飼い有精卵  
30個×6ヶ月

株式会社地主共和商会

JK-05

44,000円

冷蔵

[内容量等] 1回平飼い有精卵  
(10個入×3P)を6回 合計180個  
※消費期限 発送日から18日



4 [12カ月定期便] シャープ製  
不織布マスクふつうサイズ  
30枚入×12回 計360枚

シャープ株式会社

SH-0112

66,000円

[内容量等] 不織布マスク (ふつうサイズ) 30枚  
※サイズ 約95mm×175mm  
※ご自宅のポストにお届けします



5 [定期便12カ月]  
翌年1月からお届けスタート!  
極上松阪牛満喫コース全12回  
牛追道中

UOD-34

650,000円

冷凍

[内容量等] ※消費期限 発送から30日  
※発送期日 翌年1月から毎月1回20日頃にお届けします。



6 [全3回定期便]  
松阪牛プレミアム定期便

株式会社肉の友屋

NTY-39

250,000円

冷凍

[内容量等] ※消費期限 マイナス18℃以下  
冷凍で約30日



7 [年6回偶数月 定期便] 計3.4kg  
松阪牛スペシャル (プラチナ)

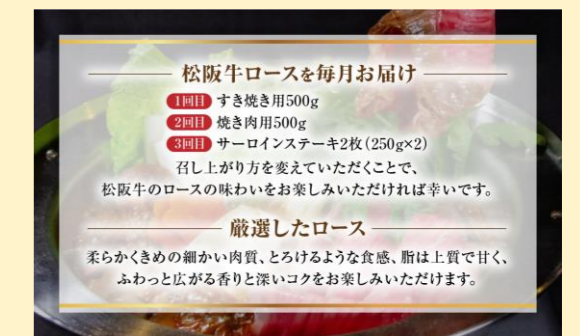
瀬古食品有限会社

SS-68

330,000円

冷凍

[内容量等] ※消費期限 発送から30日



8 [定期便3カ月]  
松阪牛ロース 計1.5kg  
(500g×3種)

有限会社竹内牧場「若竹」

WT-19

160,000円

冷凍

[内容量等] ※消費期限 発送から30日

寄附者様から  
ふるさと納税をしていただくと

## 起こる3つのこと

● 寄附金の証明書等をお届け ●

● 自慢の返礼品をお届け ●

● 未来に向けたまちづくりへの活用 ●

- (1) 未来を担う子どもたちを応援する事業
- (2) 健康・福祉・スポーツを応援する事業
- (3) 地域産業を応援する事業
- (4) 安心して暮せるまちづくりを応援する事業
- (5) 高校生レストランの活動を応援する事業
- (6) 町政全般



## A ネットで寄附決済 & 特産品注文

郵便振替

クレジット  
カード決済

多気町ふるさと納税特設サイトやふるさと納税ポータルサイト「ふるさとチョイス」、または「楽天ふるさと納税」などから、かんたんに寄附の申込と決済と特産品の注文をすることができます。



ふるさとチョイス



楽天ふるさと納税



ふるなびふるさと納税

## B FAX・郵送・メールで 申し込む

郵便振替

① 右の寄附申込書に、寄附金額と注文内容を記入して送付する

右の寄附申込書に必要事項を記入し、切手を貼付して郵送するかFAXまたは、電子メールで下記までお送りください。

寄附申込書は、多気町ウェブサイトからもダウンロードできます。



FAXで送る

0598-38-1140



郵便で送る

〒519-2181 三重県多気郡  
多気町相可1600番地  
多気町役場 ふるさと納税担当



メールで送る

furusato@town.mie-taki.lg.jp



② お送りする「払込取扱票」でご入金

折り返し役場から「払込取扱票」をお送りしますので、最寄りの郵便局で払込をお願いします。



③ 役場から届く「受領証明書」を確認する

ご入金確認後、役場から「受領証明書」をお届けします。翌年の確定申告時に必要になりますので、大切に保管してください。

送信先：〒519-2181 三重県多気郡多気町相可 1600 番地 多気町役場 ふるさと納税担当  
電話：(0598) 38-1124 FAX：(0598)38-1140 E-mail：furusato@town.mie-taki.lg.jp

## 多気町ふるさと納税（寄附）申込書

多 気 町 宛

令和 年 月 日

下記の通り寄附を申し込みます。

郵送・FAX・TEL・メール・窓口

住民票 住所	〒		
氏名	(フリガナ)		
TEL		FAX	
メールアドレス			
返礼品 送付先	<input type="checkbox"/> 寄付者と同じ	<input type="checkbox"/> 別住所	〒 住所 氏名 (TEL - - )

寄附の金額	合計 円			
納付の方法	<input type="checkbox"/> 郵便振替（払込票送付不要 <input type="checkbox"/> ※1） <input type="checkbox"/> 現金書留（送料は個人負担） ※1 多気町の「払込取扱票」がお手元にあり、送付が不要な場合はチェックをしてください。			
活用方法 右記より選択し、番号 を記載してください。	(1)未来を担う子どもたちを応援する事業 (4)安心して暮らせるまちづくりを応援する事業 (2)健康・福祉・スポーツを応援する事業 (5)高校生レトラの活動を応援する事業 (3)地域産業を応援する事業 (6)町政全般			
お礼の品 カタログの商品番号 を記載してください。	商品番号	金額	個数	商品名（簡潔にご記入ください）
※何度でもお申込みいただけます。 ※数量限定の返礼品など、お申込みをお受けできない場合には、ご連絡させていただきます。 ※申込内容によっては、受領証明書が複数枚届くことがございます。ご了承ください。				
ワンストップ 特例	<input type="checkbox"/> 希望する（受領証と一緒に申請書類を送付します） <input type="checkbox"/> 希望しない（確定申告される方）			
多気町へ応援メッセージ（広報やHPへの寄附者情報の公表を希望される場合はチェックしてください。→ <input type="checkbox"/> ）				

キ  
リ  
ト  
リ  
線

- ※ 納付方法に郵便振替をお選びいただいた方（送付不要の方を除く）には、お申し込み後「払込取扱票」をお送りいたします。
- ※ クレジットカードでの納付をご希望の場合は、ふるさと納税ポータルサイトからお申し込みください。
- ※ 活用方法のご指定がない場合は、町政全般に活用させていただきます。
- ※ 申込書に記載されている個人情報は「多気町ふるさと納税」「多気町からの情報発信」以外の業務には使用いたしません。



### 車 勢和多気ICまで

名古屋西JCT	約1時間30分(約110km)
草津JCT	約1時間50分(約135km)
松原JCT	約2時間(約170km)
天理IC	約1時間30分(約130km)
伊勢西IC	約25分(約23km)
伊勢市	約35分(約22km)



### 電車(近鉄) 松阪駅まで

大阪難波駅	約1時間40分
名古屋駅	約1時間10分

### 電車(JR東海) 多気駅まで

名古屋駅 (快速みえ 直通)	約1時間20分
松阪駅 (在来線)	約10分

## 多気町 ふるさと納税担当

〒519-2181 三重県多気郡多気町相可1600番地  
 TEL 0598-38-1124 FAX 0598-38-1140  
 furusato@town.mie-taki.lg.jp

