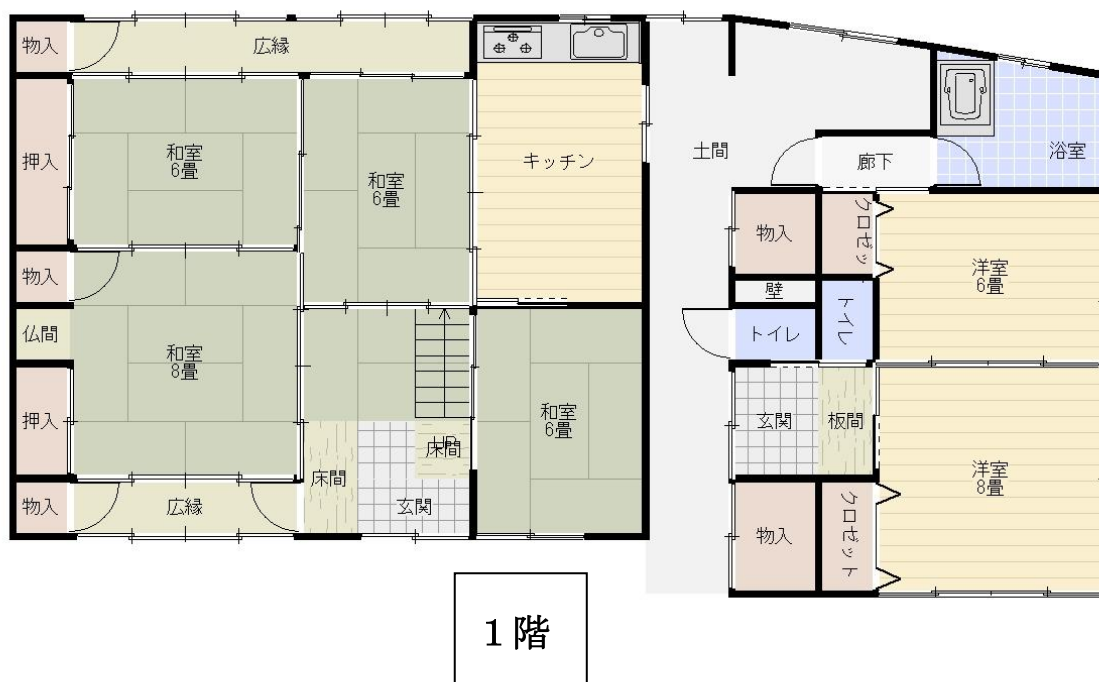


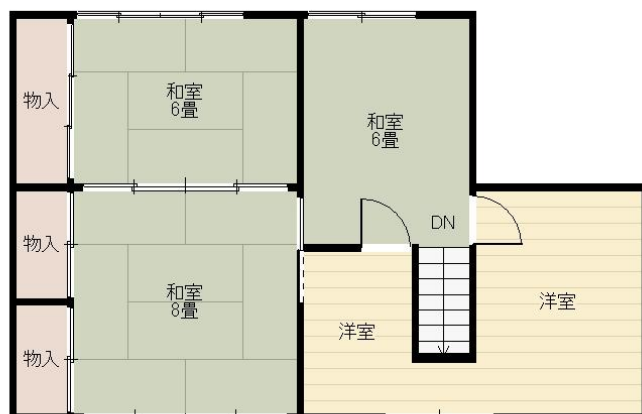
登録物件 No. 20

所在地	三重県多気郡多気町四神田		
物件種目	住宅および土地		
売買(賃貸)条件	売却: 応相談		
交通機関	最寄駅: JR東海・多気駅(車で6分、4.6km) 最寄バス停: 松阪駅から三重交道路線バスで35分「仁田」停留所下車、(徒歩30分、1.7km)		
建築年	築:65年(母屋)・築:20年(離れ)	土地面積	公簿 693.4 m ²
建物構造	木造2階建て(母屋)・木造平屋建て(離れ)	建物面積	延べ 177.35 m ²
間取	母屋 8DK/離れ 2R		
設備	電気/水道/トイレ(和・洋)/プロパンガス		
備考	◆駐車場約2台分有り ◆敷地とは別に田畑有り ◆多少の補修必要		

間取図



1階



2階





外観



和室



和室



キッチン



トイレ



バス



キッチン上部



洋室



土間



倉庫



洋室



和室

主要施設までの距離

- ・多気町役場まで 2.5km (車 3分)
- ・保育園(佐奈保育園)まで 1.8km (車 2分)
- ・小学校(佐奈小学校)まで 1.7km (徒歩 30分)
- ・中学校(多気中学校)まで 2.9km (自転車 4分)
- ・図書館(多気図書館)まで 2.5km (車 3分)
- ・スーパーまで 1.9km (車 2分)
- ・ホームセンターまで 3.5km (車 5分)
- ・コンビニまで 2.3km (車 3分)