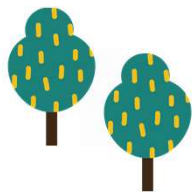
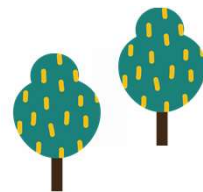


# こども誰でも



# 通園制度



## こども誰でも通園制度とは？

全てのこどもの育ちを応援し、こどもの良質な成育環境を整備するとともに、全ての子育て家庭に対して、保護者の多様な働き方やライフスタイルにかかわらない形での支援を強化するため創設された新たな通園制度です。

2026年4月より制度開始



多気町ホームページ  
はこちら

### 対象者

生後6か月から3歳の誕生日前々日まで(※)の  
保育園・こども園に入園していないお子さま

※多気町に住民票がある方が町内施設ご利用の場合は  
満3歳後の年度末まで

### 実施施設

勢和保育園（多気町下出江10）

●○○ ●●● 以下は勢和保育園の実施内容です。 ●○○ ●●●

### 利用日時

月曜日～金曜日（年末年始・祝日除く）

①8：30～11：30 ②13：00～16：00

枠内のご利用であれば1時間以上30分単位でご利用可。

1か月に計10時間までご利用できます。

園行事等の都合により実施しない日があります。

①か②  
いずれか選択

### 利用料金

1人1時間300円

減免あり(要減免申請)

### 給食

なし

### 受入人数

1枠あたり通常2名程度



利用方法は裏面をご覧ください

## 1 利用申請

多気町ホームページのリンクまたは右の2次元コードからつうえんポータルにアクセスし、「まずは利用申請から！」より三重県→多気町を選択し、メールアドレスを入力。届いたメールのURLより、申請内容の入力をおこなってください。



つうえんポータル

## 2 アカウント登録

申請から約1～2週間後、利用の認定を受けると、つうえんポータルより「アカウント発行のお知らせ」という件名のメールが送付されます。メールからパスワードリセットを行い、システムにログインしてください。

ログイン後、メニューの利用者情報管理にて保護者とお子様の情報を登録してください。面談等で利用します。

また、メニューの認定証管理にて、支給認定証を確認することができます。



## 3 初回面談

初めて施設を利用する前に、必ず施設ごとの初回面談が必要です。

つうえんポータル上の「施設をさがす」から勢和保育園を検索、選択してください。「空き情報を見る」をクリックすると初回面談予約手続きに進むことができます。

初回面談の予約後、施設から面談日時の決定連絡が来ます。面談はお子様とお越しください。



## 4 利用予約

つうえんポータルのメニューにある「施設をさがす」から勢和保育園を選択してください。「空き情報を見る」をクリックして、利用するお子様を選択の上、空いている予約枠から希望日時を選択して予約をしてください。

【予約締切：利用希望日の7日前の13：00まで】

後日、予約完了メールが送付されます。



## 5 利用当日

送り迎えは保護者の方が責任を持っておこなってください。

施設が提示する二次元コードを読み取り、登降園の登録をしてください。

ご利用後、時間に応じた利用料をお支払いください。(現金のみ)

利用の中止や変更の際は必ず施設にご連絡ください。ご連絡がなく利用時間を過ぎてキャンセルとなった場合、月上限時間10時間から予約時間分を減算します。



お問い合わせ先

多気町子ども課 ☎0598-38-1154

受付時間 8：30～17：15 (土日祝・年末年始を除く)