

多気町松阪市学校組合
多気中学校第2体育館 屋根改修工事
設 計 図

図 面 リ ス ト			
建 築 工 事			電 気 設 備 工 事
A-01	建築工事特記仕様書(改修)1	A-21 改修後 短計図3	E-01 電気設備特記仕様書
A-02	建築工事特記仕様書(改修)2	A-22 詳細図	E-02 1階換気扇設置平面図
A-03	建築工事特記仕様書(改修)3	A-23 2重葺き施工手順書	E-03 ガラスリ-換気扇平面図
A-04	建築工事特記仕様書(改修)4		
A-05	柱上梁		
A-06	付近見取図、配管図集布設計図面(案)		
A-07	1階平面図		
A-08	ガラスリ-平面図		
A-09	改修前 屋根伏図		
A-10	改修後 屋根伏図		
A-11	改修前 立面図1		
A-12	改修前 立面図2		
A-13	改修後 立面図1		
A-14	改修後 立面図2		
A-15	改修前 断面図		
A-16	改修後 断面図		
A-17	改修前 短計図1		
A-18	改修前 短計図2		
A-19	改修後 短計図1		
A-20	改修後 短計図2		

工事特記仕様書 (改修)

1. 工事名称
多気町立西宮小学校 多気中学校第2体育館 体育館改修工事

2. 工事概要
1. 工事種別
2. 建築種別
3. 建築用途
4. 建築面積
5. 延床面積
6. 構造
7. 基礎
8. 躯体
9. 設備
10. 仕様

3. 建築特記仕様
1. 基礎仕様
2. 躯体仕様
3. 設備仕様
4. 仕様

1. 基礎仕様
2. 躯体仕様
3. 設備仕様
4. 仕様

5. 仕様
6. 仕様
7. 仕様
8. 仕様
9. 仕様
10. 仕様

11. 仕様
12. 仕様
13. 仕様
14. 仕様
15. 仕様
16. 仕様

17. 仕様
18. 仕様
19. 仕様
20. 仕様
21. 仕様
22. 仕様

23. 仕様
24. 仕様
25. 仕様
26. 仕様
27. 仕様
28. 仕様

29. 仕様
30. 仕様
31. 仕様
32. 仕様
33. 仕様
34. 仕様

35. 仕様
36. 仕様
37. 仕様
38. 仕様
39. 仕様
40. 仕様

41. 仕様
42. 仕様
43. 仕様
44. 仕様
45. 仕様
46. 仕様

47. 仕様
48. 仕様
49. 仕様
50. 仕様
51. 仕様
52. 仕様

53. 仕様
54. 仕様
55. 仕様
56. 仕様
57. 仕様
58. 仕様

59. 仕様
60. 仕様
61. 仕様
62. 仕様
63. 仕様
64. 仕様

1. 基礎仕様
2. 躯体仕様
3. 設備仕様
4. 仕様

5. 仕様
6. 仕様
7. 仕様
8. 仕様
9. 仕様
10. 仕様

11. 仕様
12. 仕様
13. 仕様
14. 仕様
15. 仕様
16. 仕様

17. 仕様
18. 仕様
19. 仕様
20. 仕様
21. 仕様
22. 仕様

23. 仕様
24. 仕様
25. 仕様
26. 仕様
27. 仕様
28. 仕様

29. 仕様
30. 仕様
31. 仕様
32. 仕様
33. 仕様
34. 仕様

35. 仕様
36. 仕様
37. 仕様
38. 仕様
39. 仕様
40. 仕様

41. 仕様
42. 仕様
43. 仕様
44. 仕様
45. 仕様
46. 仕様

47. 仕様
48. 仕様
49. 仕様
50. 仕様
51. 仕様
52. 仕様

53. 仕様
54. 仕様
55. 仕様
56. 仕様
57. 仕様
58. 仕様

59. 仕様
60. 仕様
61. 仕様
62. 仕様
63. 仕様
64. 仕様

65. 仕様
66. 仕様
67. 仕様
68. 仕様
69. 仕様
70. 仕様

71. 仕様
72. 仕様
73. 仕様
74. 仕様
75. 仕様
76. 仕様

77. 仕様
78. 仕様
79. 仕様
80. 仕様
81. 仕様
82. 仕様

83. 仕様
84. 仕様
85. 仕様
86. 仕様
87. 仕様
88. 仕様

1. 基礎仕様
2. 躯体仕様
3. 設備仕様
4. 仕様

5. 仕様
6. 仕様
7. 仕様
8. 仕様
9. 仕様
10. 仕様

11. 仕様
12. 仕様
13. 仕様
14. 仕様
15. 仕様
16. 仕様

17. 仕様
18. 仕様
19. 仕様
20. 仕様
21. 仕様
22. 仕様

23. 仕様
24. 仕様
25. 仕様
26. 仕様
27. 仕様
28. 仕様

29. 仕様
30. 仕様
31. 仕様
32. 仕様
33. 仕様
34. 仕様

35. 仕様
36. 仕様
37. 仕様
38. 仕様
39. 仕様
40. 仕様

41. 仕様
42. 仕様
43. 仕様
44. 仕様
45. 仕様
46. 仕様

47. 仕様
48. 仕様
49. 仕様
50. 仕様
51. 仕様
52. 仕様

53. 仕様
54. 仕様
55. 仕様
56. 仕様
57. 仕様
58. 仕様

59. 仕様
60. 仕様
61. 仕様
62. 仕様
63. 仕様
64. 仕様

65. 仕様
66. 仕様
67. 仕様
68. 仕様
69. 仕様
70. 仕様

71. 仕様
72. 仕様
73. 仕様
74. 仕様
75. 仕様
76. 仕様

77. 仕様
78. 仕様
79. 仕様
80. 仕様
81. 仕様
82. 仕様

83. 仕様
84. 仕様
85. 仕様
86. 仕様
87. 仕様
88. 仕様

1. 基礎仕様
2. 躯体仕様
3. 設備仕様
4. 仕様

5. 仕様
6. 仕様
7. 仕様
8. 仕様
9. 仕様
10. 仕様

11. 仕様
12. 仕様
13. 仕様
14. 仕様
15. 仕様
16. 仕様

17. 仕様
18. 仕様
19. 仕様
20. 仕様
21. 仕様
22. 仕様

23. 仕様
24. 仕様
25. 仕様
26. 仕様
27. 仕様
28. 仕様

29. 仕様
30. 仕様
31. 仕様
32. 仕様
33. 仕様
34. 仕様

35. 仕様
36. 仕様
37. 仕様
38. 仕様
39. 仕様
40. 仕様

41. 仕様
42. 仕様
43. 仕様
44. 仕様
45. 仕様
46. 仕様

47. 仕様
48. 仕様
49. 仕様
50. 仕様
51. 仕様
52. 仕様

53. 仕様
54. 仕様
55. 仕様
56. 仕様
57. 仕様
58. 仕様

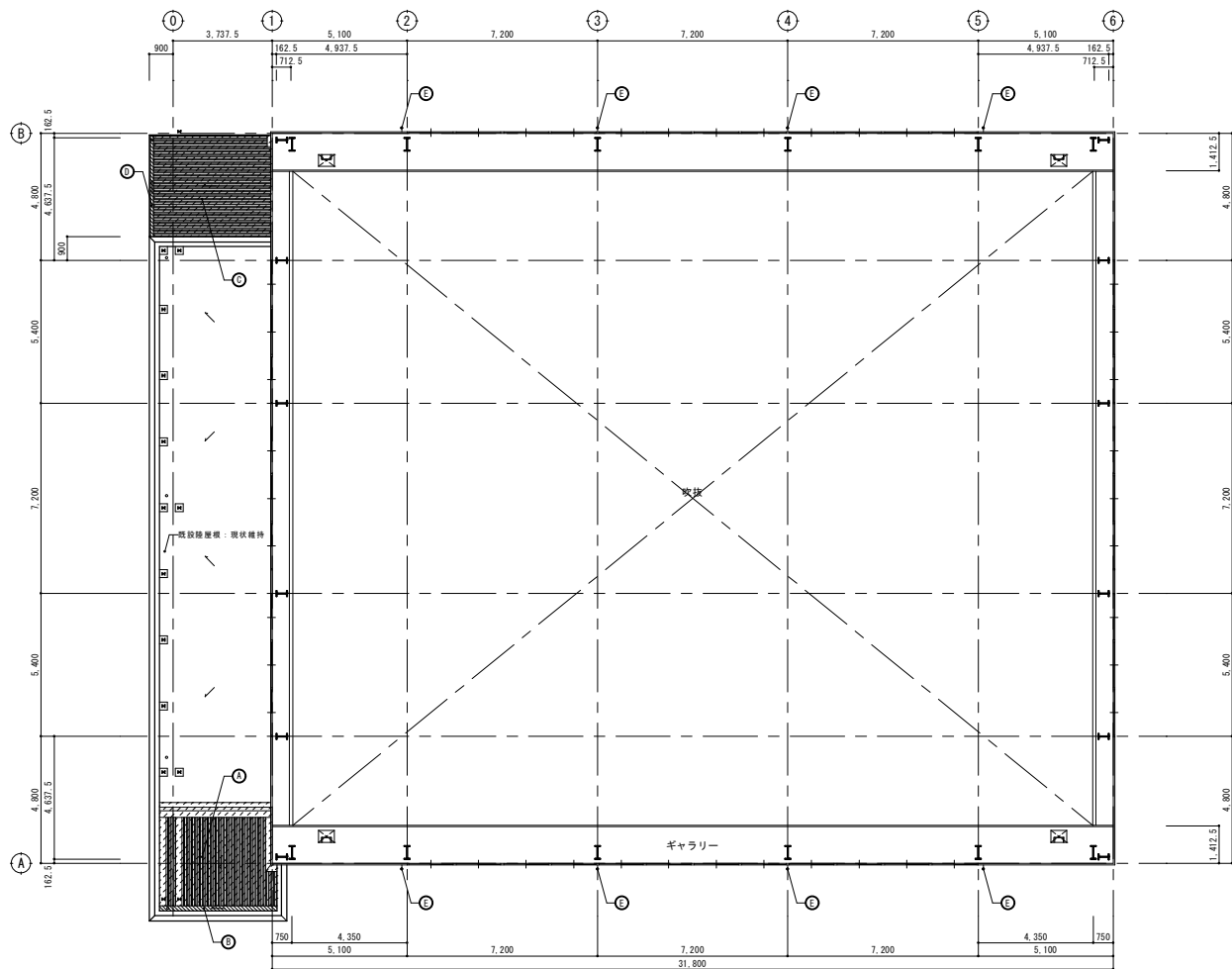
59. 仕様
60. 仕様
61. 仕様
62. 仕様
63. 仕様
64. 仕様

65. 仕様
66. 仕様
67. 仕様
68. 仕様
69. 仕様
70. 仕様

71. 仕様
72. 仕様
73. 仕様
74. 仕様
75. 仕様
76. 仕様

77. 仕様
78. 仕様
79. 仕様
80. 仕様
81. 仕様
82. 仕様

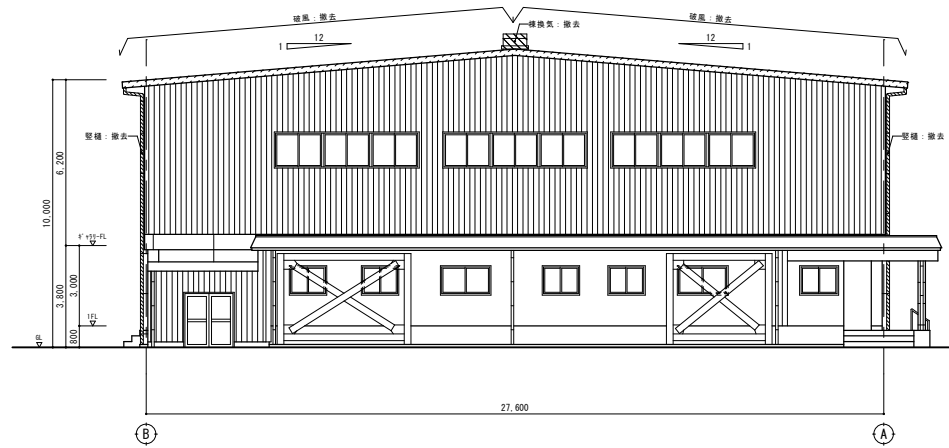
83. 仕様
84. 仕様
85. 仕様
86. 仕様
87. 仕様
88. 仕様



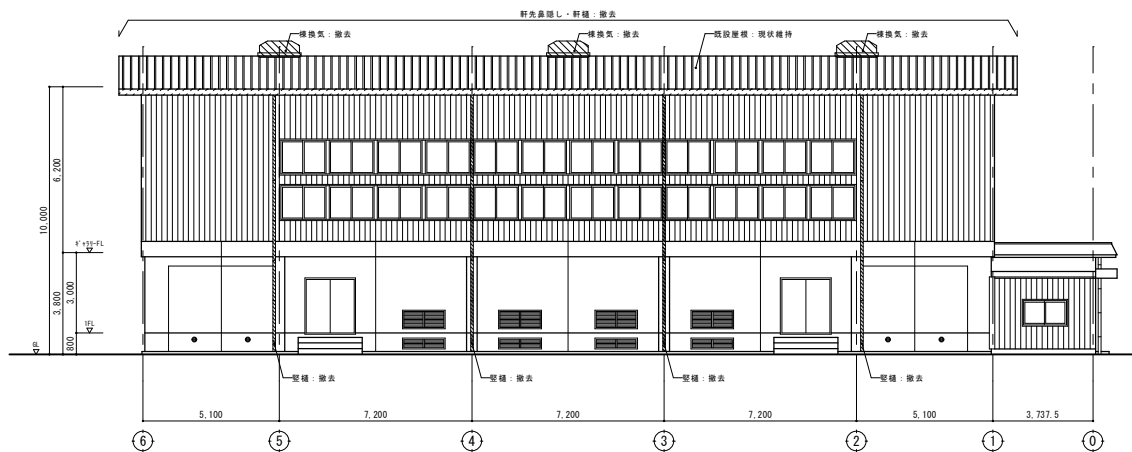
ギャラリー平面図

- ① 折板屋根: 水洗い、ケレン、錆止め、遮熱塗料塗り (水切り、立上り共)
- ② 谷種: 清掃
- ③ 折板屋根: 水洗い、ケレン、錆止め、遮熱塗料塗り (水切り、立上り共)
- ④ 軒種: 清掃
- ⑤ 整種: 撤去・新設

業 種 名	多気町松阪市学校組合 多気中学校第2体育館 屋根改修工事		2024 - 12
	図面名: ギャラリー平面図		A1: 1/100 A3: 1/200
設計者名			A-08

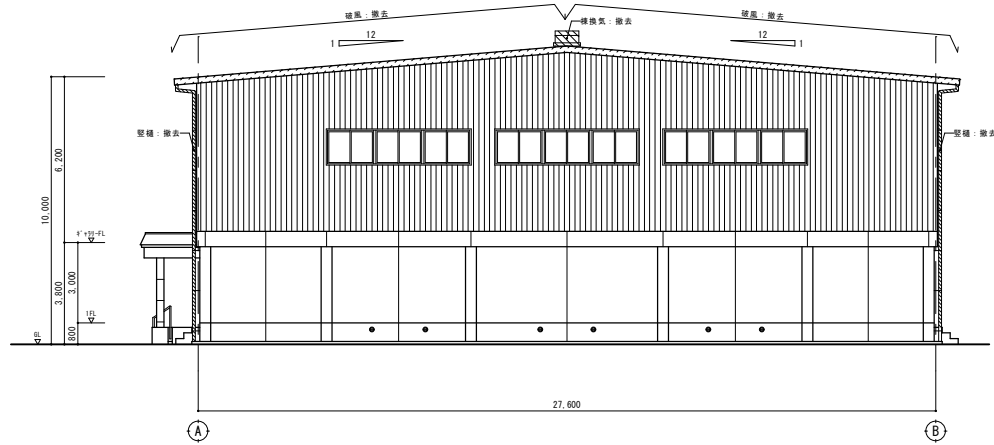


改修前 西立面图

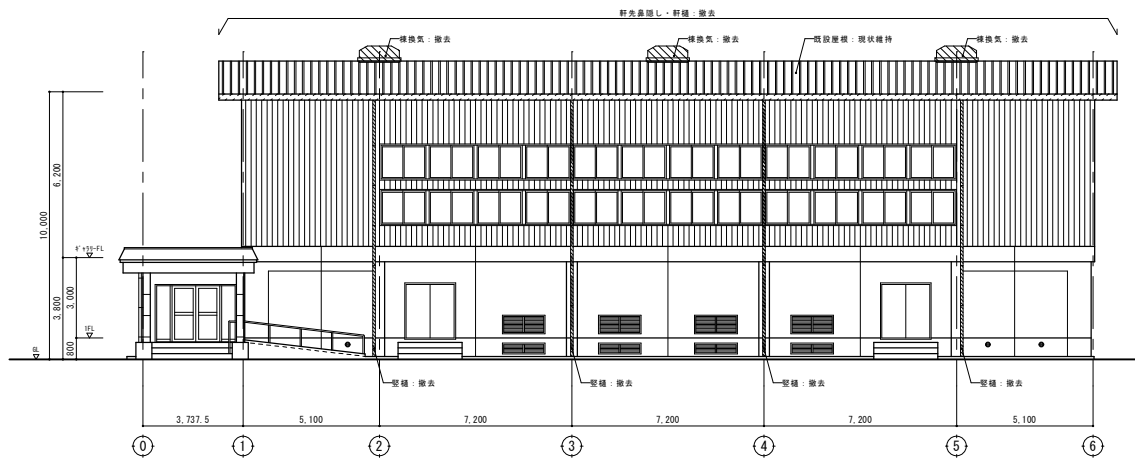


改修前 北立面图

備 考			多気町松阪市学校組合 多気中学校第2体育館 屋根改修工事		2024 - 12
			改修前 立面图 1		A1 : 1/100 A3 : 1/200
			設計者		A - 1 1

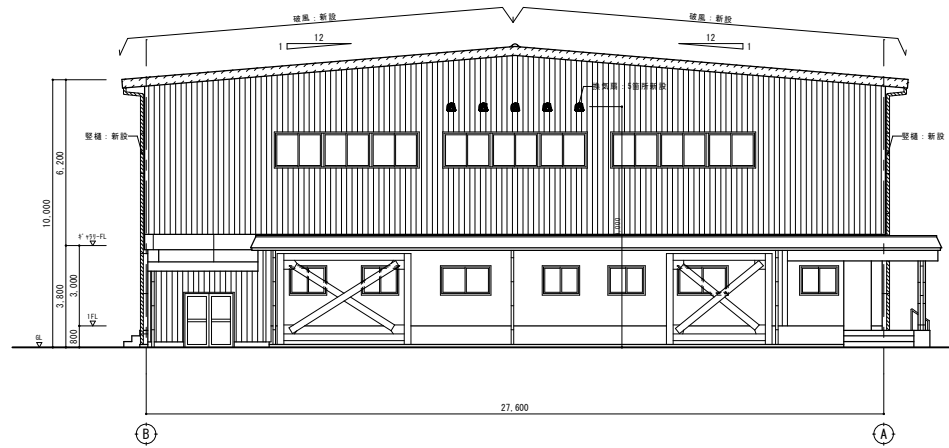


改修前 東立面图

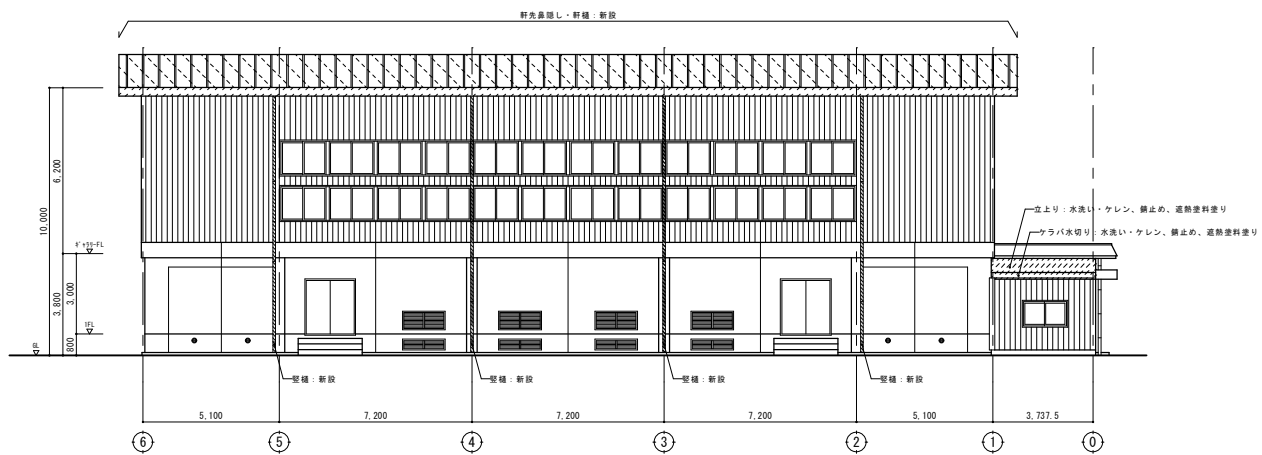


改修前 南立面图

图 名	多美野松原市学校综合 多美中学校第2体育館 屋根改修工事	DATE	2024 - 12
		改修前 立面图 2	A1: 1/100 A3: 1/200
图 号	设计者	A - 12	

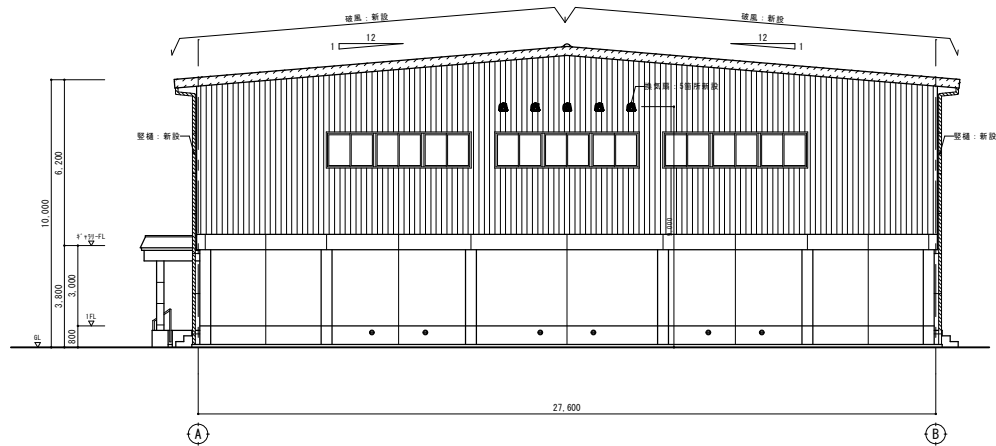


改修後 西立面图

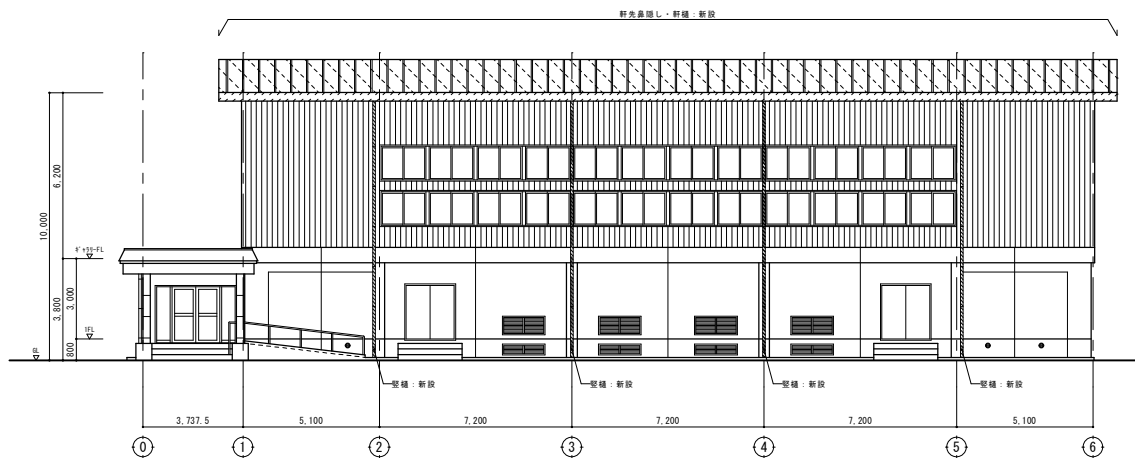


改修後 北立面图

編 号	1 2 3	4 5 6	7 8 9	10 11 12	13 14 15	16 17 18	19 20 21	22 23 24	25 26 27	28 29 30	31 32 33	34 35 36	37 38 39	40 41 42	43 44 45	46 47 48	49 50 51	52 53 54	55 56 57	58 59 60	61 62 63	64 65 66	67 68 69	70 71 72	73 74 75	76 77 78	79 80 81	82 83 84	85 86 87	88 89 90	91 92 93	94 95 96	97 98 99	100 101 102	103 104 105	106 107 108	109 110 111	112 113 114	115 116 117	118 119 120	121 122 123	124 125 126	127 128 129	130 131 132	133 134 135	136 137 138	139 140 141	142 143 144	145 146 147	148 149 150	151 152 153	154 155 156	157 158 159	160 161 162	163 164 165	166 167 168	169 170 171	172 173 174	175 176 177	178 179 180	181 182 183	184 185 186	187 188 189	190 191 192	193 194 195	196 197 198	199 200 201	202 203 204	205 206 207	208 209 210	211 212 213	214 215 216	217 218 219	220 221 222	223 224 225	226 227 228	229 230 231	232 233 234	235 236 237	238 239 240	241 242 243	244 245 246	247 248 249	250 251 252	253 254 255	256 257 258	259 260 261	262 263 264	265 266 267	268 269 270	271 272 273	274 275 276	277 278 279	280 281 282	283 284 285	286 287 288	289 290 291	292 293 294	295 296 297	298 299 300	301 302 303	304 305 306	307 308 309	310 311 312	313 314 315	316 317 318	319 320 321	322 323 324	325 326 327	328 329 330	331 332 333	334 335 336	337 338 339	340 341 342	343 344 345	346 347 348	349 350 351	352 353 354	355 356 357	358 359 360	361 362 363	364 365 366	367 368 369	370 371 372	373 374 375	376 377 378	379 380 381	382 383 384	385 386 387	388 389 390	391 392 393	394 395 396	397 398 399	400 401 402	403 404 405	406 407 408	409 410 411	412 413 414	415 416 417	418 419 420	421 422 423	424 425 426	427 428 429	430 431 432	433 434 435	436 437 438	439 440 441	442 443 444	445 446 447	448 449 450	451 452 453	454 455 456	457 458 459	460 461 462	463 464 465	466 467 468	469 470 471	472 473 474	475 476 477	478 479 480	481 482 483	484 485 486	487 488 489	490 491 492	493 494 495	496 497 498	499 500 501	502 503 504	505 506 507	508 509 510	511 512 513	514 515 516	517 518 519	520 521 522	523 524 525	526 527 528	529 530 531	532 533 534	535 536 537	538 539 540	541 542 543	544 545 546	547 548 549	550 551 552	553 554 555	556 557 558	559 560 561	562 563 564	565 566 567	568 569 570	571 572 573	574 575 576	577 578 579	580 581 582	583 584 585	586 587 588	589 590 591	592 593 594	595 596 597	598 599 600	601 602 603	604 605 606	607 608 609	610 611 612	613 614 615	616 617 618	619 620 621	622 623 624	625 626 627	628 629 630	631 632 633	634 635 636	637 638 639	640 641 642	643 644 645	646 647 648	649 650 651	652 653 654	655 656 657	658 659 660	661 662 663	664 665 666	667 668 669	670 671 672	673 674 675	676 677 678	679 680 681	682 683 684	685 686 687	688 689 690	691 692 693	694 695 696	697 698 699	700 701 702	703 704 705	706 707 708	709 710 711	712 713 714	715 716 717	718 719 720	721 722 723	724 725 726	727 728 729	730 731 732	733 734 735	736 737 738	739 740 741	742 743 744	745 746 747	748 749 750	751 752 753	754 755 756	757 758 759	760 761 762	763 764 765	766 767 768	769 770 771	772 773 774	775 776 777	778 779 780	781 782 783	784 785 786	787 788 789	790 791 792	793 794 795	796 797 798	799 800 801	802 803 804	805 806 807	808 809 810	811 812 813	814 815 816	817 818 819	820 821 822	823 824 825	826 827 828	829 830 831	832 833 834	835 836 837	838 839 840	841 842 843	844 845 846	847 848 849	850 851 852	853 854 855	856 857 858	859 860 861	862 863 864	865 866 867	868 869 870	871 872 873	874 875 876	877 878 879	880 881 882	883 884 885	886 887 888	889 890 891	892 893 894	895 896 897	898 899 900	901 902 903	904 905 906	907 908 909	910 911 912	913 914 915	916 917 918	919 920 921	922 923 924	925 926 927	928 929 930	931 932 933	934 935 936	937 938 939	940 941 942	943 944 945	946 947 948	949 950 951	952 953 954	955 956 957	958 959 960	961 962 963	964 965 966	967 968 969	970 971 972	973 974 975	976 977 978	979 980 981	982 983 984	985 986 987	988 989 990	991 992 993	994 995 996	997 998 999	1000 1001 1002	1003 1004 1005	1006 1007 1008	1009 1010 1011	1012 1013 1014	1015 1016 1017	1018 1019 1020	1021 1022 1023	1024 1025 1026	1027 1028 1029	1030 1031 1032	1033 1034 1035	1036 1037 1038	1039 1040 1041	1042 1043 1044	1045 1046 1047	1048 1049 1050	1051 1052 1053	1054 1055 1056	1057 1058 1059	1060 1061 1062	1063 1064 1065	1066 1067 1068	1069 1070 1071	1072 1073 1074	1075 1076 1077	1078 1079 1080	1081 1082 1083	1084 1085 1086	1087 1088 1089	1090 1091 1092	1093 1094 1095	1096 1097 1098	1099 1100 1101	1102 1103 1104	1105 1106 1107	1108 1109 1110	1111 1112 1113	1114 1115 1116	1117 1118 1119	1120 1121 1122	1123 1124 1125	1126 1127 1128	1129 1130 1131	1132 1133 1134	1135 1136 1137	1138 1139 1140	1141 1142 1143	1144 1145 1146	1147 1148 1149	1150 1151 1152	1153 1154 1155	1156 1157 1158	1159 1160 1161	1162 1163 1164	1165 1166 1167	1168 1169 1170	1171 1172 1173	1174
--------	-------------	-------------	-------------	----------------	----------------	----------------	----------------	----------------	----------------	----------------	----------------	----------------	----------------	----------------	----------------	----------------	----------------	----------------	----------------	----------------	----------------	----------------	----------------	----------------	----------------	----------------	----------------	----------------	----------------	----------------	----------------	----------------	----------------	-------------------	-------------------	-------------------	-------------------	-------------------	-------------------	-------------------	-------------------	-------------------	-------------------	-------------------	-------------------	-------------------	-------------------	-------------------	-------------------	-------------------	-------------------	-------------------	-------------------	-------------------	-------------------	-------------------	-------------------	-------------------	-------------------	-------------------	-------------------	-------------------	-------------------	-------------------	-------------------	-------------------	-------------------	-------------------	-------------------	-------------------	-------------------	-------------------	-------------------	-------------------	-------------------	-------------------	-------------------	-------------------	-------------------	-------------------	-------------------	-------------------	-------------------	-------------------	-------------------	-------------------	-------------------	-------------------	-------------------	-------------------	-------------------	-------------------	-------------------	-------------------	-------------------	-------------------	-------------------	-------------------	-------------------	-------------------	-------------------	-------------------	-------------------	-------------------	-------------------	-------------------	-------------------	-------------------	-------------------	-------------------	-------------------	-------------------	-------------------	-------------------	-------------------	-------------------	-------------------	-------------------	-------------------	-------------------	-------------------	-------------------	-------------------	-------------------	-------------------	-------------------	-------------------	-------------------	-------------------	-------------------	-------------------	-------------------	-------------------	-------------------	-------------------	-------------------	-------------------	-------------------	-------------------	-------------------	-------------------	-------------------	-------------------	-------------------	-------------------	-------------------	-------------------	-------------------	-------------------	-------------------	-------------------	-------------------	-------------------	-------------------	-------------------	-------------------	-------------------	-------------------	-------------------	-------------------	-------------------	-------------------	-------------------	-------------------	-------------------	-------------------	-------------------	-------------------	-------------------	-------------------	-------------------	-------------------	-------------------	-------------------	-------------------	-------------------	-------------------	-------------------	-------------------	-------------------	-------------------	-------------------	-------------------	-------------------	-------------------	-------------------	-------------------	-------------------	-------------------	-------------------	-------------------	-------------------	-------------------	-------------------	-------------------	-------------------	-------------------	-------------------	-------------------	-------------------	-------------------	-------------------	-------------------	-------------------	-------------------	-------------------	-------------------	-------------------	-------------------	-------------------	-------------------	-------------------	-------------------	-------------------	-------------------	-------------------	-------------------	-------------------	-------------------	-------------------	-------------------	-------------------	-------------------	-------------------	-------------------	-------------------	-------------------	-------------------	-------------------	-------------------	-------------------	-------------------	-------------------	-------------------	-------------------	-------------------	-------------------	-------------------	-------------------	-------------------	-------------------	-------------------	-------------------	-------------------	-------------------	-------------------	-------------------	-------------------	-------------------	-------------------	-------------------	-------------------	-------------------	-------------------	-------------------	-------------------	-------------------	-------------------	-------------------	-------------------	-------------------	-------------------	-------------------	-------------------	-------------------	-------------------	-------------------	-------------------	-------------------	-------------------	-------------------	-------------------	-------------------	-------------------	-------------------	-------------------	-------------------	-------------------	-------------------	-------------------	-------------------	-------------------	-------------------	-------------------	-------------------	-------------------	-------------------	-------------------	-------------------	-------------------	-------------------	-------------------	-------------------	-------------------	-------------------	-------------------	-------------------	-------------------	-------------------	-------------------	-------------------	-------------------	-------------------	-------------------	-------------------	-------------------	-------------------	-------------------	-------------------	-------------------	-------------------	-------------------	-------------------	-------------------	-------------------	-------------------	-------------------	-------------------	-------------------	-------------------	-------------------	-------------------	-------------------	-------------------	-------------------	-------------------	-------------------	-------------------	-------------------	-------------------	-------------------	-------------------	-------------------	----------------------	----------------------	----------------------	----------------------	----------------------	----------------------	----------------------	----------------------	----------------------	----------------------	----------------------	----------------------	----------------------	----------------------	----------------------	----------------------	----------------------	----------------------	----------------------	----------------------	----------------------	----------------------	----------------------	----------------------	----------------------	----------------------	----------------------	----------------------	----------------------	----------------------	----------------------	----------------------	----------------------	----------------------	----------------------	----------------------	----------------------	----------------------	----------------------	----------------------	----------------------	----------------------	----------------------	----------------------	----------------------	----------------------	----------------------	----------------------	----------------------	----------------------	----------------------	----------------------	----------------------	----------------------	----------------------	----------------------	----------------------	----------------------	----------

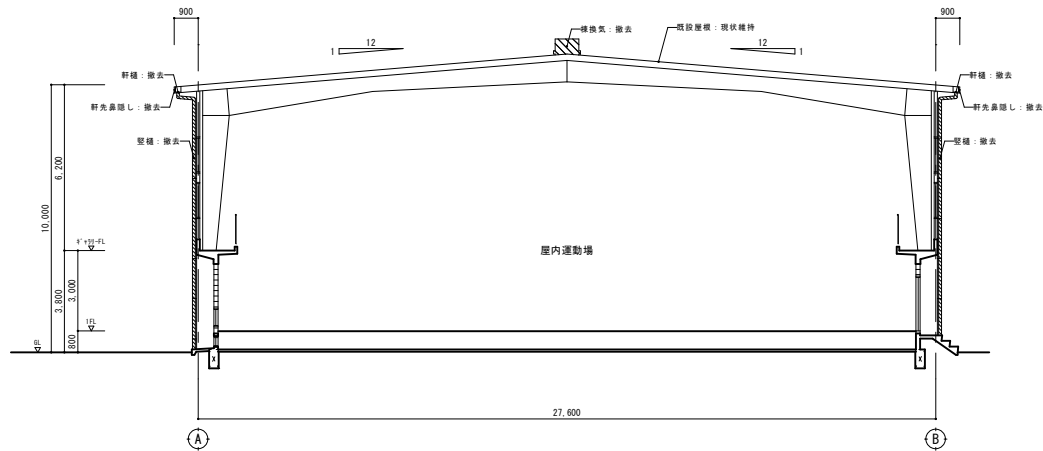


改修後 東立面图

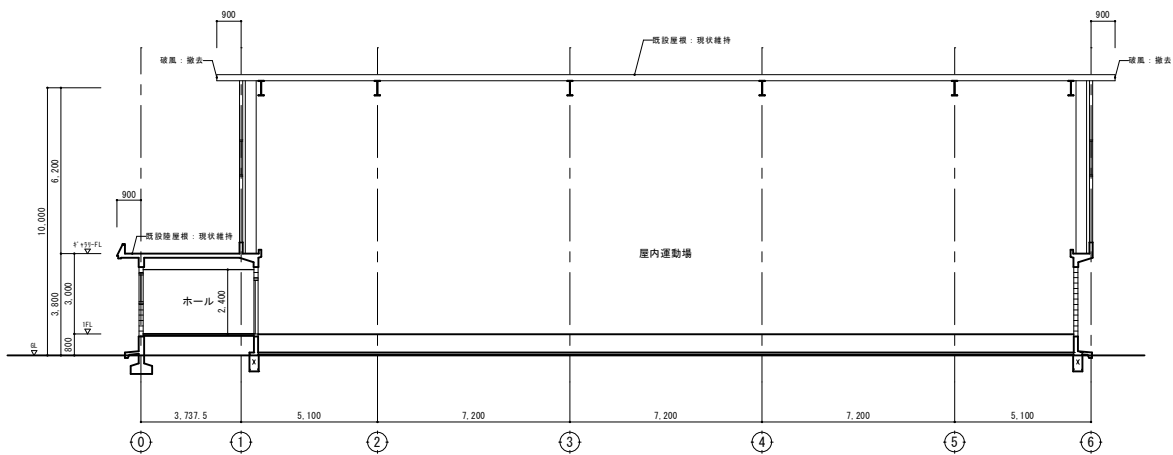


改修後 南立面图

编 号				设计人	多美野松原市学校総合 多美中学校第2体育館 屋根改修工事	DATE	2024 - 12
				Design Title	改修後 立面图 2	Scale	A1: 1/100 A3: 1/200
				设计师		A - 14	

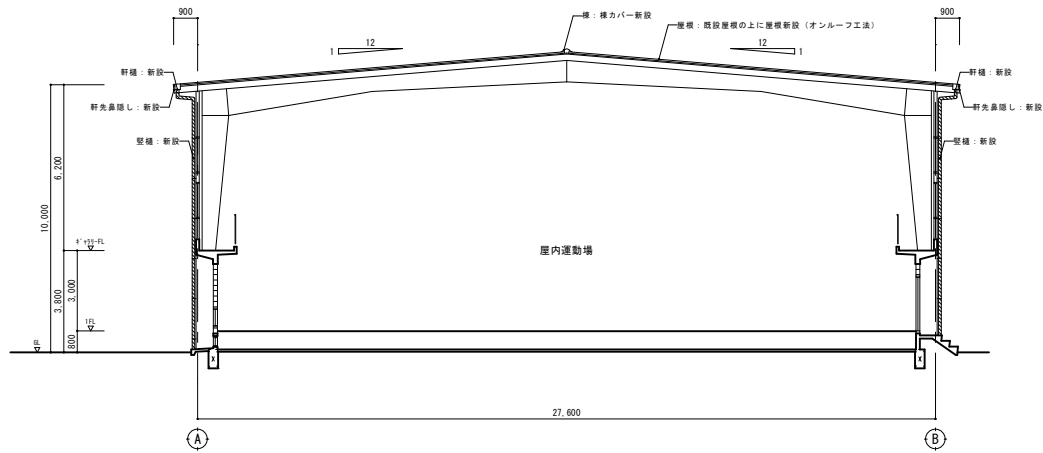


改修前 断面図

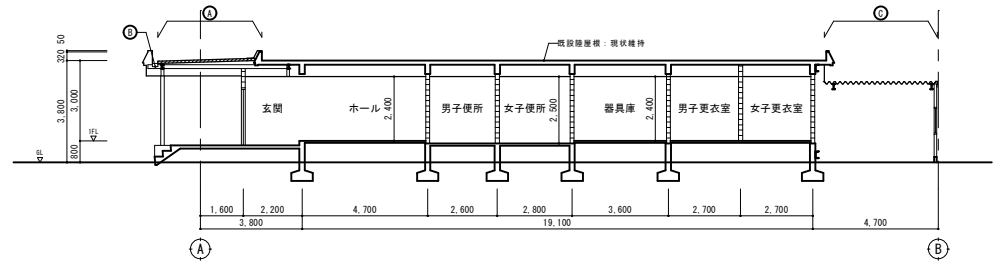


改修前 断面図

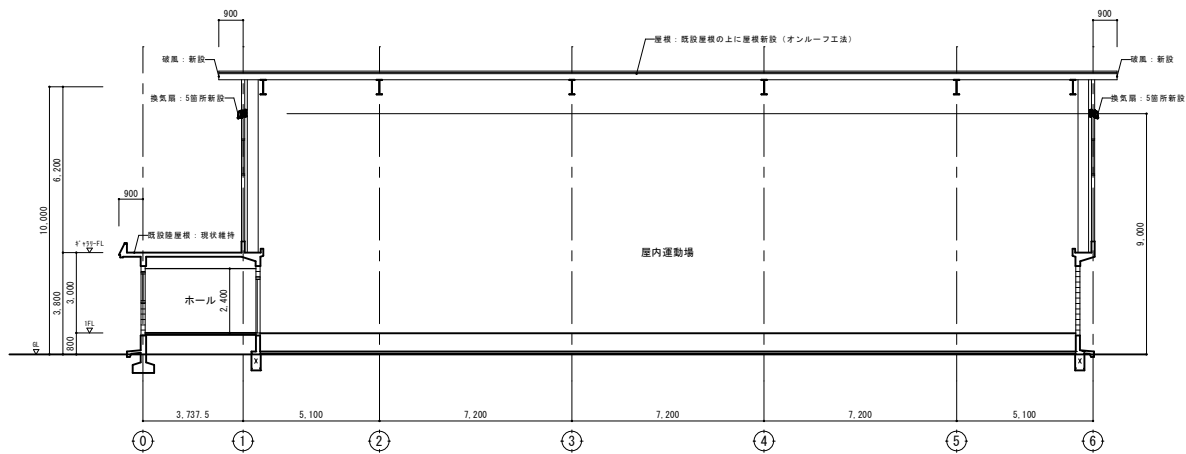
編 号				多気町松原市学校組合 多気中学校第2体育館 屋根改修工事		2024 - 12
				改修前 断面図		A1 : 1/100 A3 : 1/200
				設計者名		A - 15



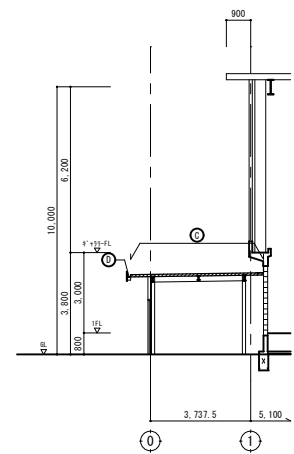
改修後 断面図



改修後 断面図

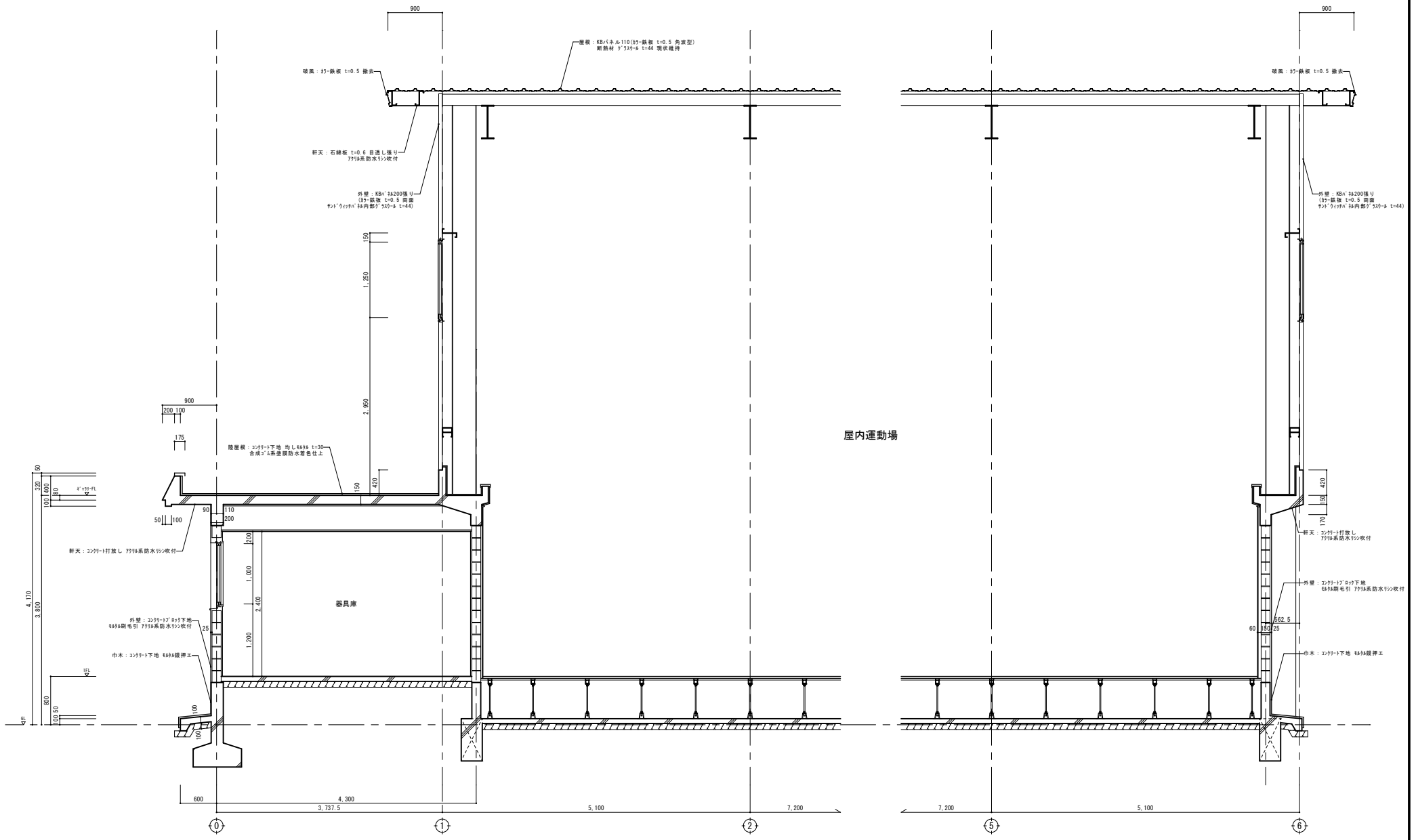


改修後 断面図



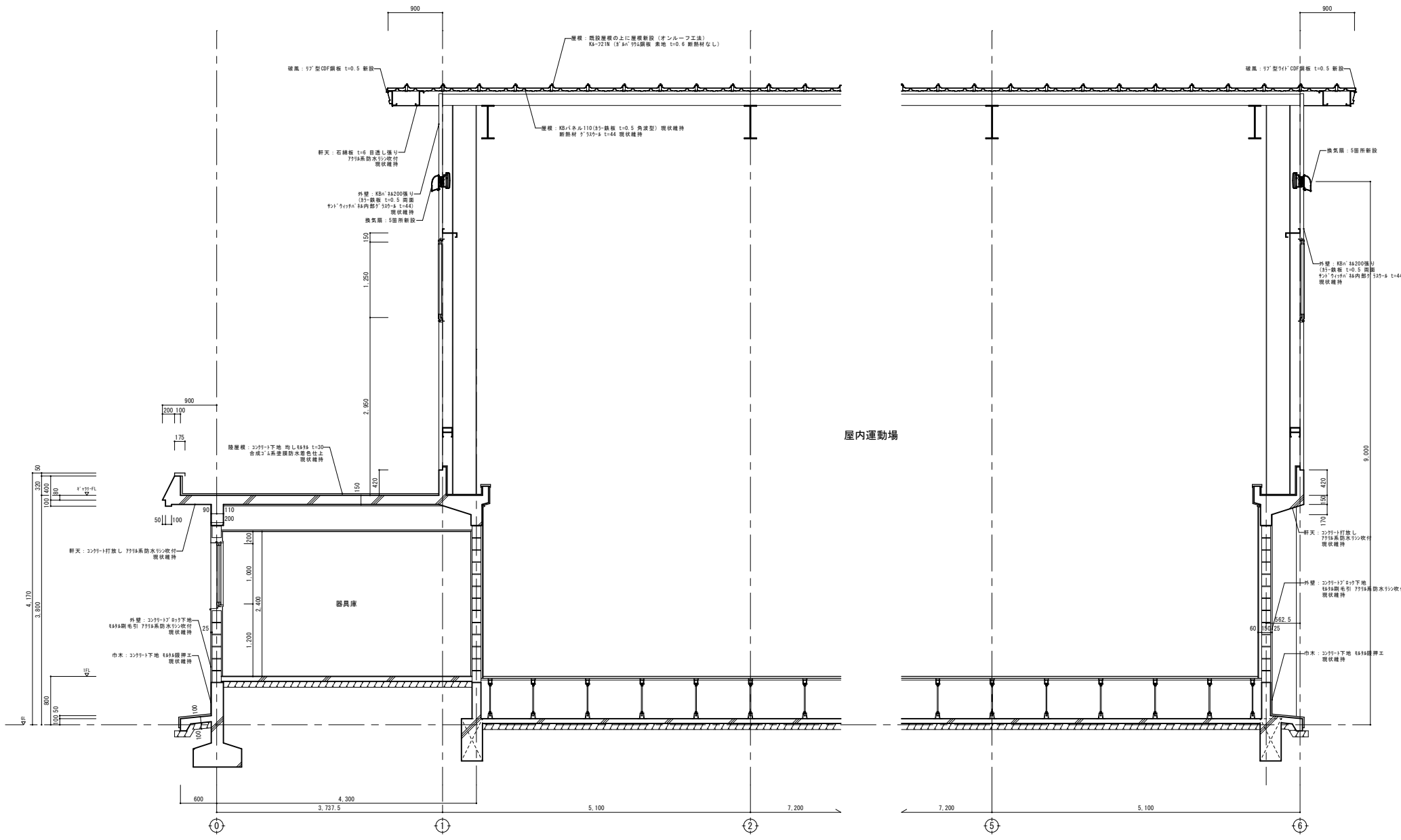
改修後 断面図

- Ⓐ 折板屋根: 水洗い、ケレン、錆止め、遮熱塗料塗り (水切り、立上り共)
- Ⓑ 谷種: 清掃
- Ⓒ 折板屋根: 水洗い、ケレン、錆止め、遮熱塗料塗り (水切り、立上り共)
- Ⓓ 軒種: 清掃



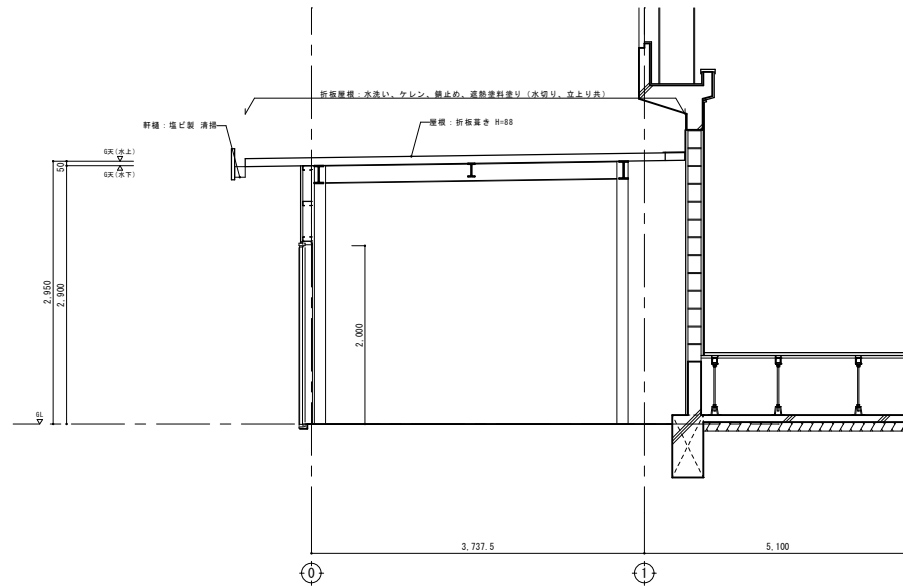
改修前 矩計図

階 床 梁	1F 2F 3F	4F 5F 6F	7F 8F 9F	10F 11F 12F	13F 14F 15F	16F 17F 18F	19F 20F 21F	22F 23F 24F	25F 26F 27F	28F 29F 30F	31F 32F 33F	34F 35F 36F	37F 38F 39F	40F 41F 42F	43F 44F 45F	46F 47F 48F	49F 50F 51F	52F 53F 54F	55F 56F 57F	58F 59F 60F	61F 62F 63F	64F 65F 66F	67F 68F 69F	70F 71F 72F	73F 74F 75F	76F 77F 78F	79F 80F 81F	82F 83F 84F	85F 86F 87F	88F 89F 90F	91F 92F 93F	94F 95F 96F	97F 98F 99F	100F 101F 102F	103F 104F 105F	106F 107F 108F	109F 110F 111F	112F 113F 114F	115F 116F 117F	118F 119F 120F	121F 122F 123F	124F 125F 126F	127F 128F 129F	130F 131F 132F	133F 134F 135F	136F 137F 138F	139F 140F 141F	142F 143F 144F	145F 146F 147F	148F 149F 150F	151F 152F 153F	154F 155F 156F	157F 158F 159F	160F 161F 162F	163F 164F 165F	166F 167F 168F	169F 170F 171F	172F 173F 174F	175F 176F 177F	178F 179F 180F	181F 182F 183F	184F 185F 186F	187F 188F 189F	190F 191F 192F	193F 194F 195F	196F 197F 198F	199F 200F 201F	202F 203F 204F	205F 206F 207F	208F 209F 210F	211F 212F 213F	214F 215F 216F	217F 218F 219F	220F 221F 222F	223F 224F 225F	226F 227F 228F	229F 230F 231F	232F 233F 234F	235F 236F 237F	238F 239F 240F	241F 242F 243F	244F 245F 246F	247F 248F 249F	250F 251F 252F	253F 254F 255F	256F 257F 258F	259F 260F 261F	262F 263F 264F	265F 266F 267F	268F 269F 270F	271F 272F 273F	274F 275F 276F	277F 278F 279F	280F 281F 282F	283F 284F 285F	286F 287F 288F	289F 290F 291F	292F 293F 294F	295F 296F 297F	298F 299F 300F	301F 302F 303F	304F 305F 306F	307F 308F 309F	310F 311F 312F	313F 314F 315F	316F 317F 318F	319F 320F 321F	322F 323F 324F	325F 326F 327F	328F 329F 330F	331F 332F 333F	334F 335F 336F	337F 338F 339F	340F 341F 342F	343F 344F 345F	346F 347F 348F	349F 350F 351F	352F 353F 354F	355F 356F 357F	358F 359F 360F	361F 362F 363F	364F 365F 366F	367F 368F 369F	370F 371F 372F	373F 374F 375F	376F 377F 378F	379F 380F 381F	382F 383F 384F	385F 386F 387F	388F 389F 390F	391F 392F 393F	394F 395F 396F	397F 398F 399F	400F 401F 402F	403F 404F 405F	406F 407F 408F	409F 410F 411F	412F 413F 414F	415F 416F 417F	418F 419F 420F	421F 422F 423F	424F 425F 426F	427F 428F 429F	430F 431F 432F	433F 434F 435F	436F 437F 438F	439F 440F 441F	442F 443F 444F	445F 446F 447F	448F 449F 450F	451F 452F 453F	454F 455F 456F	457F 458F 459F	460F 461F 462F	463F 464F 465F	466F 467F 468F	469F 470F 471F	472F 473F 474F	475F 476F 477F	478F 479F 480F	481F 482F 483F	484F 485F 486F	487F 488F 489F	490F 491F 492F	493F 494F 495F	496F 497F 498F	499F 500F 501F	502F 503F 504F	505F 506F 507F	508F 509F 510F	511F 512F 513F	514F 515F 516F	517F 518F 519F	520F 521F 522F	523F 524F 525F	526F 527F 528F	529F 530F 531F	532F 533F 534F	535F 536F 537F	538F 539F 540F	541F 542F 543F	544F 545F 546F	547F 548F 549F	550F 551F 552F	553F 554F 555F	556F 557F 558F	559F 560F 561F	562F 563F 564F	565F 566F 567F	568F 569F 570F	571F 572F 573F	574F 575F 576F	577F 578F 579F	580F 581F 582F	583F 584F 585F	586F 587F 588F	589F 590F 591F	592F 593F 594F	595F 596F 597F	598F 599F 600F	601F 602F 603F	604F 605F 606F	607F 608F 609F	610F 611F 612F	613F 614F 615F	616F 617F 618F	619F 620F 621F	622F 623F 624F	625F 626F 627F	628F 629F 630F	631F 632F 633F	634F 635F 636F	637F 638F 639F	640F 641F 642F	643F 644F 645F	646F 647F 648F	649F 650F 651F	652F 653F 654F	655F 656F 657F	658F 659F 660F	661F 662F 663F	664F 665F 666F	667F 668F 669F	670F 671F 672F	673F 674F 675F	676F 677F 678F	679F 680F 681F	682F 683F 684F	685F 686F 687F	688F 689F 690F	691F 692F 693F	694F 695F 696F	697F 698F 699F	700F 701F 702F	703F 704F 705F	706F 707F 708F	709F 710F 711F	712F 713F 714F	715F 716F 717F	718F 719F 720F	721F 722F 723F	724F 725F 726F	727F 728F 729F	730F 731F 732F	733F 734F 735F	736F 737F 738F	739F 740F 741F	742F 743F 744F	745F 746F 747F	748F 749F 750F	751F 752F 753F	754F 755F 756F	757F 758F 759F	760F 761F 762F	763F 764F 765F	766F 767F 768F	769F 770F 771F	772F 773F 774F	775F 776F 777F	778F 779F 780F	781F 782F 783F	784F 785F 786F	787F 788F 789F	790F 791F 792F	793F 794F 795F	796F 797F 798F	799F 800F 801F	802F 803F 804F	805F 806F 807F	808F 809F 810F	811F 812F 813F	814F 815F 816F	817F 818F 819F	820F 821F 822F	823F 824F 825F	826F 827F 828F	829F 830F 831F	832F 833F 834F	835F 836F 837F	838F 839F 840F	841F 842F 843F	844F 845F 846F	847F 848F 849F	850F 851F 852F	853F 854F 855F	856F 857F 858F	859F 860F 861F	862F 863F 864F	865F 866F 867F	868F 869F 870F	871F 872F 873F	874F 875F 876F	877F 878F 879F	880F 881F 882F	883F 884F 885F	886F 887F 888F	889F 890F 891F	892F 893F 894F	895F 896F 897F	898F 899F 900F	901F 902F 903F	904F 905F 906F	907F 908F 909F	910F 911F 912F	913F 914F 915F	916F 917F 918F	919F 920F 921F	922F 923F 924F	925F 926F 927F	928F 929F 930F	931F 932F 933F	934F 935F 936F	937F 938F 939F	940F 941F 942F	943F 944F 945F	946F 947F 948F	949F 950F 951F	952F 953F 954F	955F 956F 957F	958F 959F 960F	961F 962F 963F	964F 965F 966F	967F 968F 969F	970F 971F 972F	973F 974F 975F	976F 977F 978F	979F 980F 981F	982F 983F 984F	985F 986F 987F	988F 989F 990F	991F 992F 993F	994F 995F 996F	997F 998F 999F	1000F 1001F 1002F	1003F 1004F 1005F	1006F 1007F 1008F	1009F 1010F 1011F	1012F 1013F 1014F	1015F 1016F 1017F	1018F 1019F 1020F	1021F 1022F 1023F	1024F 1025F 1026F	1027F 1028F 1029F	1030F 1031F 1032F	1033F 1034F 1035F	1036F 1037F 1038F	1039F 1040F 1041F	1042F 1043F 10
-------------	----------------	----------------	----------------	-------------------	-------------------	-------------------	-------------------	-------------------	-------------------	-------------------	-------------------	-------------------	-------------------	-------------------	-------------------	-------------------	-------------------	-------------------	-------------------	-------------------	-------------------	-------------------	-------------------	-------------------	-------------------	-------------------	-------------------	-------------------	-------------------	-------------------	-------------------	-------------------	-------------------	----------------------	----------------------	----------------------	----------------------	----------------------	----------------------	----------------------	----------------------	----------------------	----------------------	----------------------	----------------------	----------------------	----------------------	----------------------	----------------------	----------------------	----------------------	----------------------	----------------------	----------------------	----------------------	----------------------	----------------------	----------------------	----------------------	----------------------	----------------------	----------------------	----------------------	----------------------	----------------------	----------------------	----------------------	----------------------	----------------------	----------------------	----------------------	----------------------	----------------------	----------------------	----------------------	----------------------	----------------------	----------------------	----------------------	----------------------	----------------------	----------------------	----------------------	----------------------	----------------------	----------------------	----------------------	----------------------	----------------------	----------------------	----------------------	----------------------	----------------------	----------------------	----------------------	----------------------	----------------------	----------------------	----------------------	----------------------	----------------------	----------------------	----------------------	----------------------	----------------------	----------------------	----------------------	----------------------	----------------------	----------------------	----------------------	----------------------	----------------------	----------------------	----------------------	----------------------	----------------------	----------------------	----------------------	----------------------	----------------------	----------------------	----------------------	----------------------	----------------------	----------------------	----------------------	----------------------	----------------------	----------------------	----------------------	----------------------	----------------------	----------------------	----------------------	----------------------	----------------------	----------------------	----------------------	----------------------	----------------------	----------------------	----------------------	----------------------	----------------------	----------------------	----------------------	----------------------	----------------------	----------------------	----------------------	----------------------	----------------------	----------------------	----------------------	----------------------	----------------------	----------------------	----------------------	----------------------	----------------------	----------------------	----------------------	----------------------	----------------------	----------------------	----------------------	----------------------	----------------------	----------------------	----------------------	----------------------	----------------------	----------------------	----------------------	----------------------	----------------------	----------------------	----------------------	----------------------	----------------------	----------------------	----------------------	----------------------	----------------------	----------------------	----------------------	----------------------	----------------------	----------------------	----------------------	----------------------	----------------------	----------------------	----------------------	----------------------	----------------------	----------------------	----------------------	----------------------	----------------------	----------------------	----------------------	----------------------	----------------------	----------------------	----------------------	----------------------	----------------------	----------------------	----------------------	----------------------	----------------------	----------------------	----------------------	----------------------	----------------------	----------------------	----------------------	----------------------	----------------------	----------------------	----------------------	----------------------	----------------------	----------------------	----------------------	----------------------	----------------------	----------------------	----------------------	----------------------	----------------------	----------------------	----------------------	----------------------	----------------------	----------------------	----------------------	----------------------	----------------------	----------------------	----------------------	----------------------	----------------------	----------------------	----------------------	----------------------	----------------------	----------------------	----------------------	----------------------	----------------------	----------------------	----------------------	----------------------	----------------------	----------------------	----------------------	----------------------	----------------------	----------------------	----------------------	----------------------	----------------------	----------------------	----------------------	----------------------	----------------------	----------------------	----------------------	----------------------	----------------------	----------------------	----------------------	----------------------	----------------------	----------------------	----------------------	----------------------	----------------------	----------------------	----------------------	----------------------	----------------------	----------------------	----------------------	----------------------	----------------------	----------------------	----------------------	----------------------	----------------------	----------------------	----------------------	----------------------	----------------------	----------------------	----------------------	----------------------	----------------------	----------------------	----------------------	----------------------	----------------------	----------------------	----------------------	----------------------	----------------------	----------------------	----------------------	----------------------	----------------------	----------------------	----------------------	----------------------	----------------------	----------------------	----------------------	----------------------	----------------------	----------------------	----------------------	----------------------	----------------------	----------------------	----------------------	----------------------	----------------------	----------------------	----------------------	----------------------	----------------------	-------------------------	-------------------------	-------------------------	-------------------------	-------------------------	-------------------------	-------------------------	-------------------------	-------------------------	-------------------------	-------------------------	-------------------------	-------------------------	-------------------------	----------------------

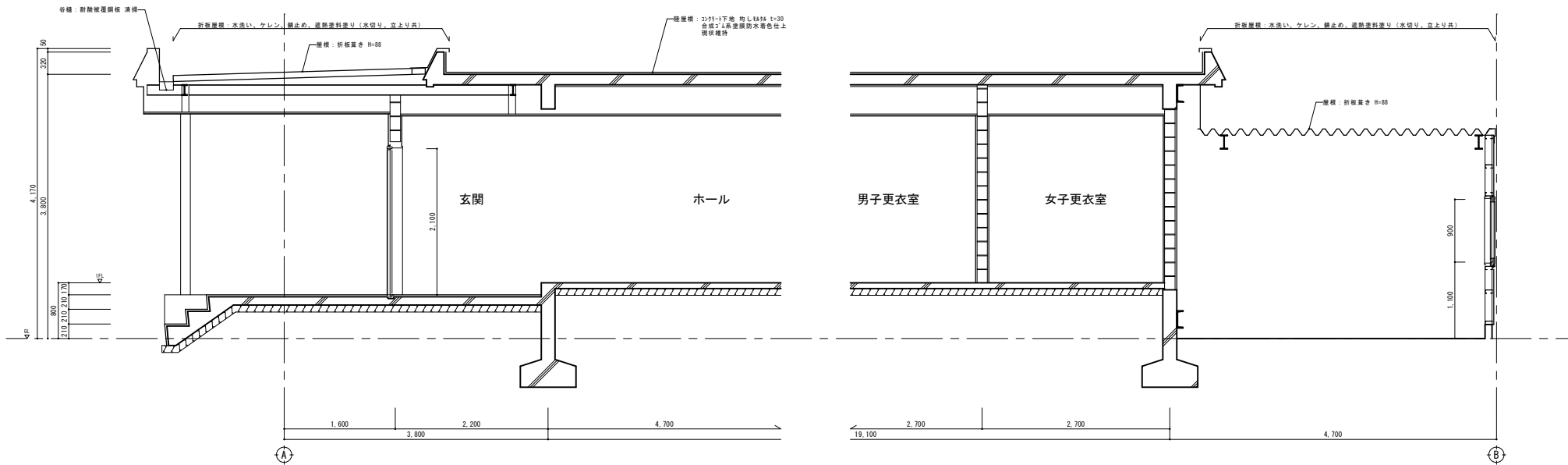


改修後 矩計図

階 床 梁	多気町松阪市学校組合 多気中学校第2体育館 屋根改修工事	2024 - 12
	改修後 矩計図 2	A1: 1/30 A3: 1/60
設計者		A-20

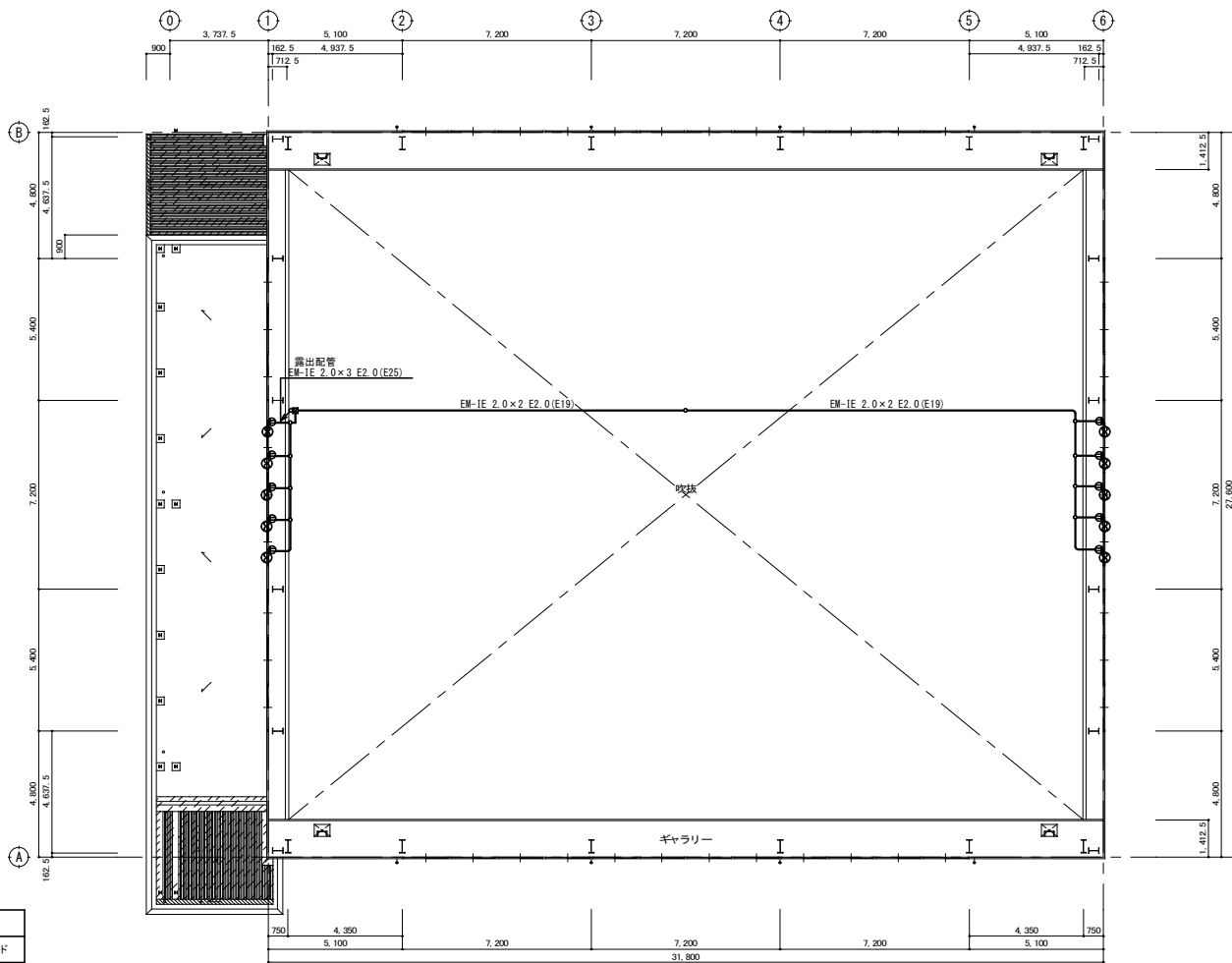


改修後 矩計図



改修後 矩計図

階 床 梁 柱	1F 2F 3F 4F	多気町松阪市学校組合 多気中学校第2体育館 屋根改修工事 改修後 矩計図 3 設計者 1 2 3 4 5 6 7 8 9 10 11 12 13 14 15 16 17 18 19 20 21 22 23 24 25 26 27 28 29 30 31 32 33 34 35 36 37 38 39 40 41 42 43 44 45 46 47 48 49 50 51 52 53 54 55 56 57 58 59 60 61 62 63 64 65 66 67 68 69 70 71 72 73 74 75 76 77 78 79 80 81 82 83 84 85 86 87 88 89 90 91 92 93 94 95 96 97 98 99 100	2024 - 12 A1 : 1/30 A3 : 1/60 A - 2 1
------------------	----------------------	--	---



ギャラリー平面図

凡例		
記号	名称	備考
⊗	パイプファン 150φ	V-20PXS5 深型 SUSフード
Ⓧ	壁付コンセント	2P15A×1
☒	プルボックス	200×200×100
○	露出丸ボックス	
—	EM-IE 2.0×2 E2.0(E19)	露出配管
—	EM-IE 2.0×3 E2.0(E25)	露出配管