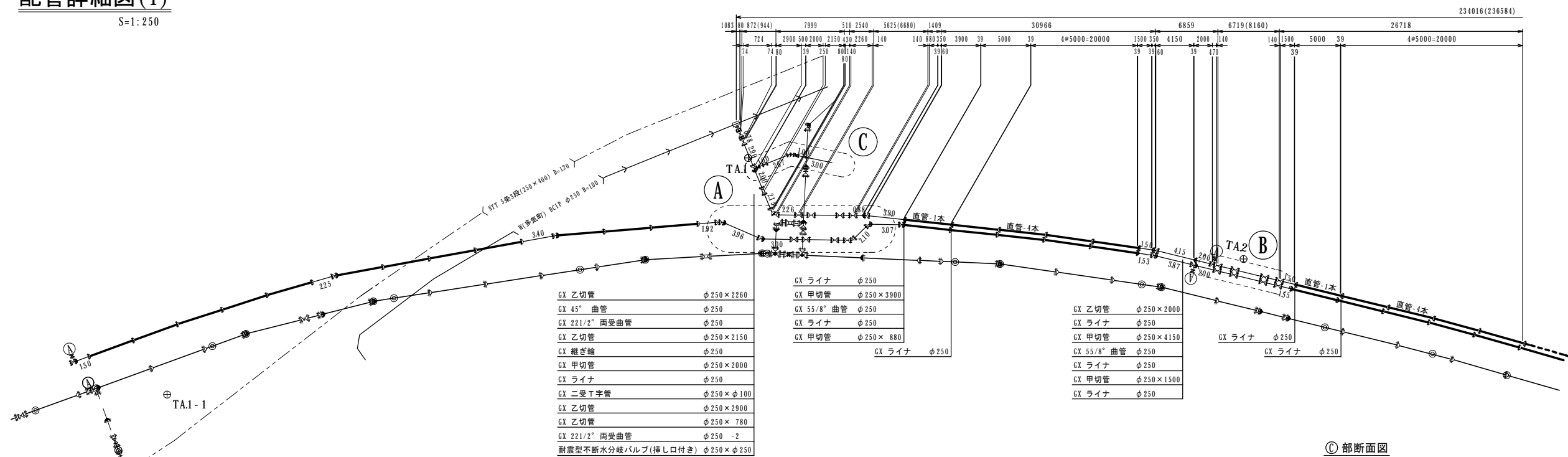


工 事 名	令和5年度 多気町水道事業 南部配水池等 設計業務委託		
工事場所	多気町 神坂・相可 地内		
図 名	平 面 図		
縮 尺	1:500(A1) 1:1000(A3)	作成年月日	
工 種		作 成 者	
多 気 町	図面番号	2	

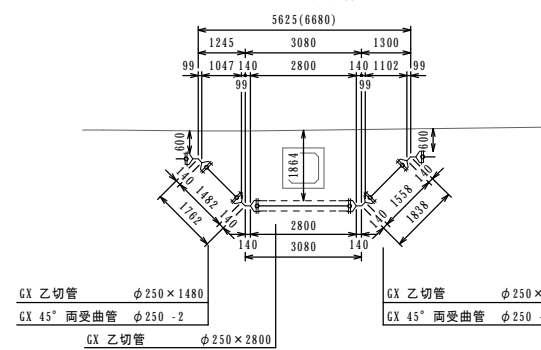
配管詳細図(1)

S=1: 250



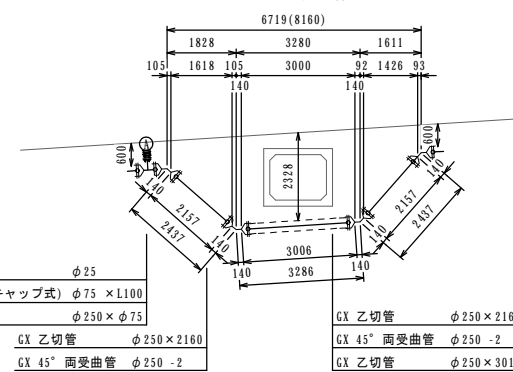
① 部断面図

S=1: 100



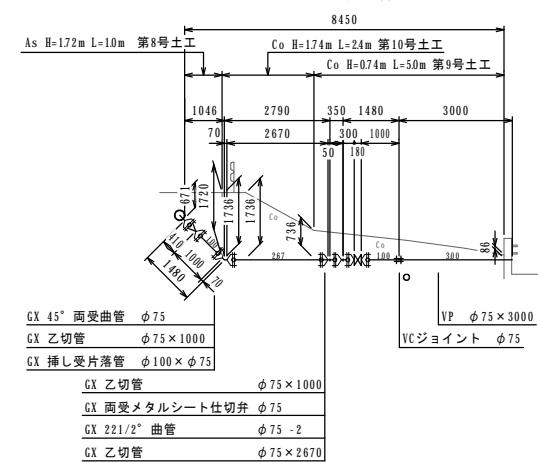
⑧ 部断面図

S=1: 100



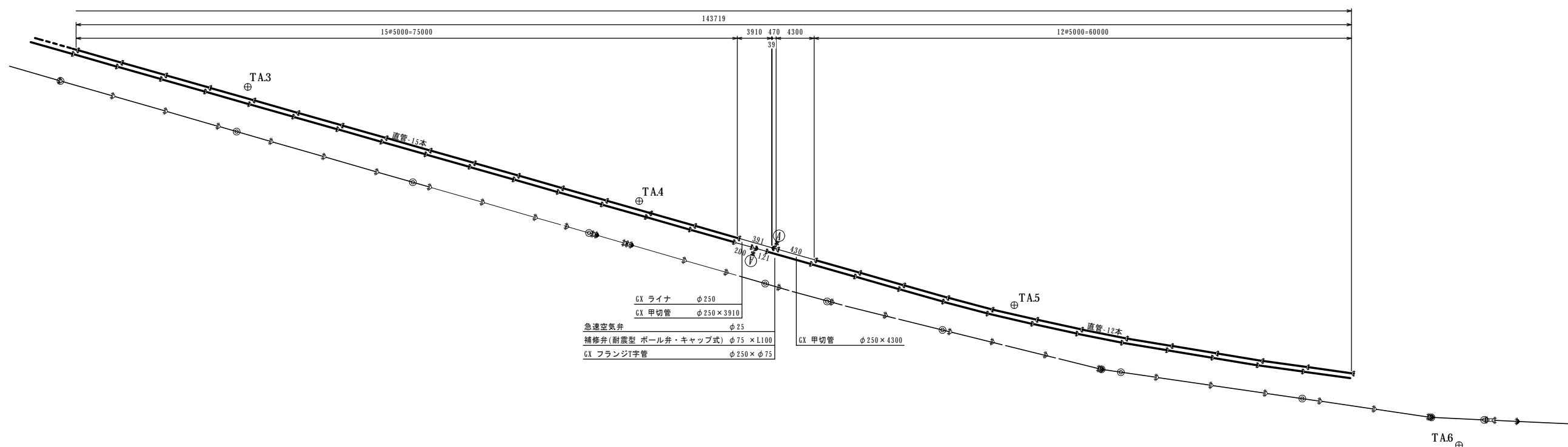
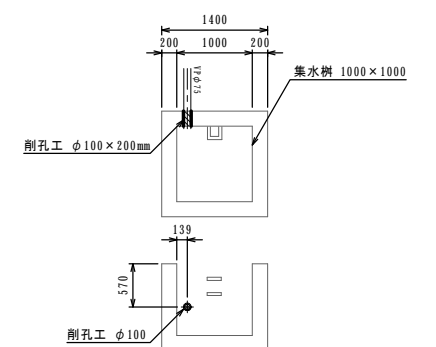
③ 部断面図

S=1:100



削孔工

S=1: 50

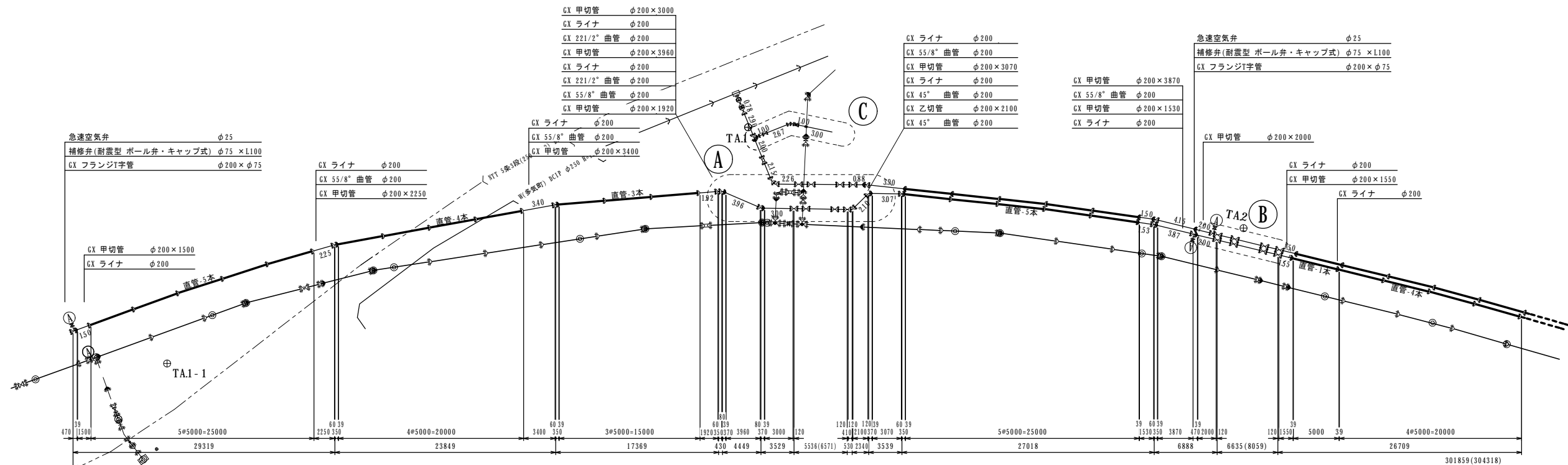


※平面IP、垂直ベンド、50mを超える直線50mに1箇所に識別マーカを設置する。

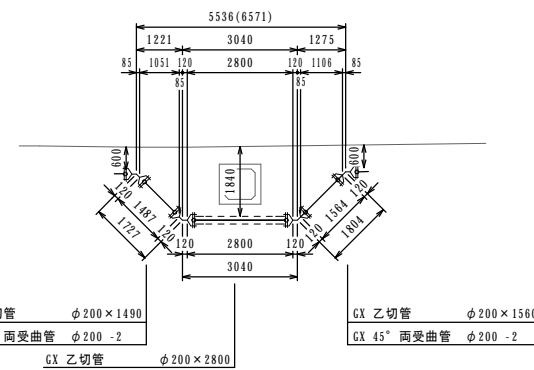
工 事 名	多気町水道事業 南部送配水管布設工事		
工事場所	多気町 神坂 地内		
図 名	配管詳細図(1)		
縮 尺	1:250 1:100 1:50(A1) 1:500 1:200 1:100(A3)	作成年月日	
工 種	作 成 者		
多 気 町	図面番号	3	

配管詳細図(2)

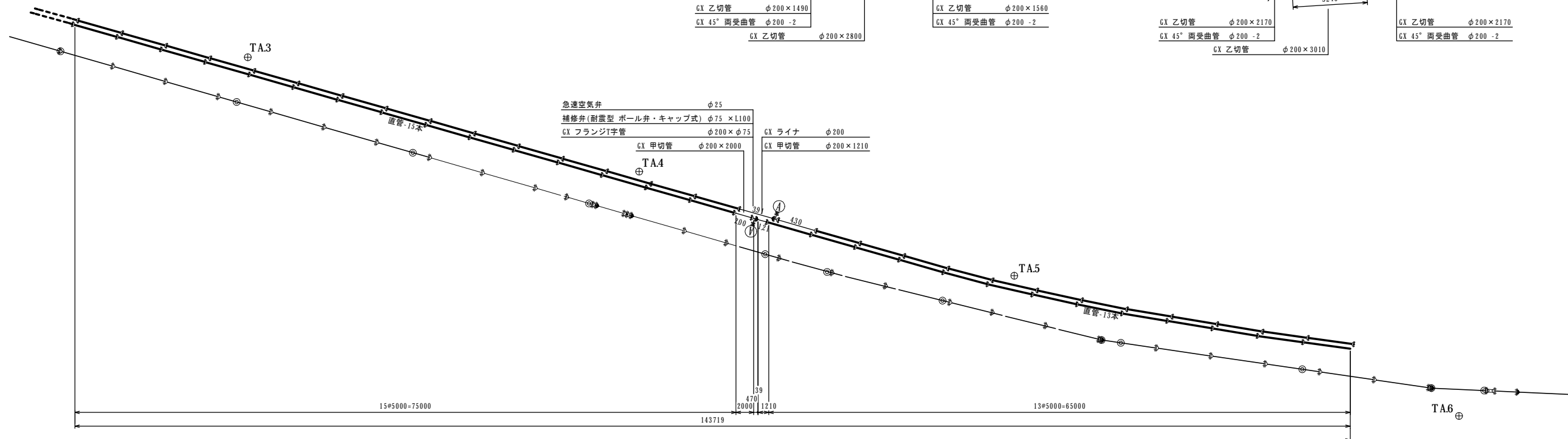
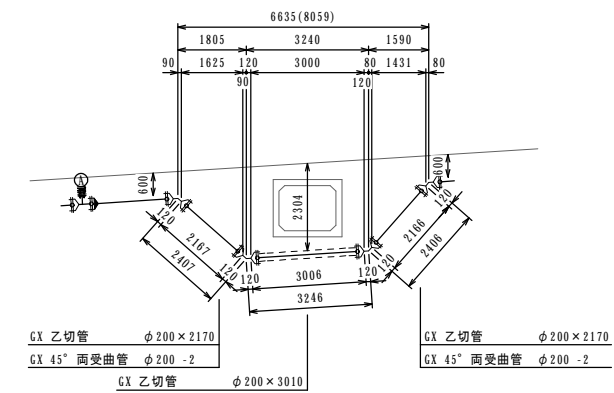
S=1: 250



① 部断面図
S=1:100



⑧ 部断面図
S=1:100

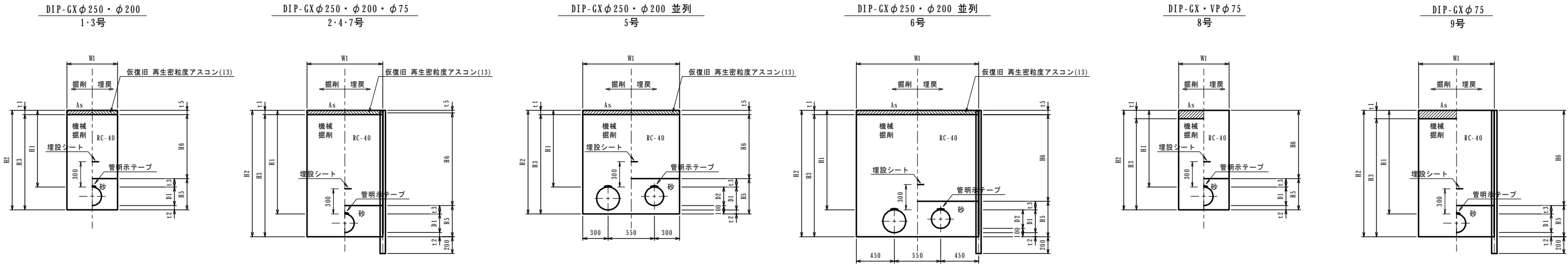


※平面IP、垂直ベンド、50mを超える直線50mに1箇所に識別マーカを設置する。

工 事 名	多気町水道事業 南部送配水管布設工事		
工事場所	多気町 神坂 地内		
図 名	配管詳細図 (2)		
縮 尺	1:250 1:100(A1) 1:500 1:200(A3)	作成年月日	
工 種	作 成 者		
多 気 町	図面番号	4	

掘削標準図

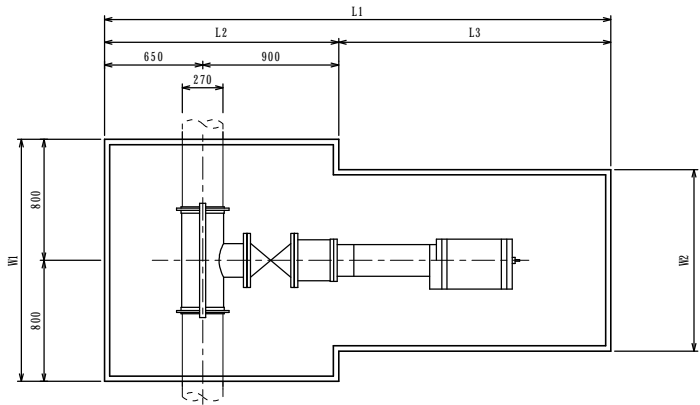
S=1:25



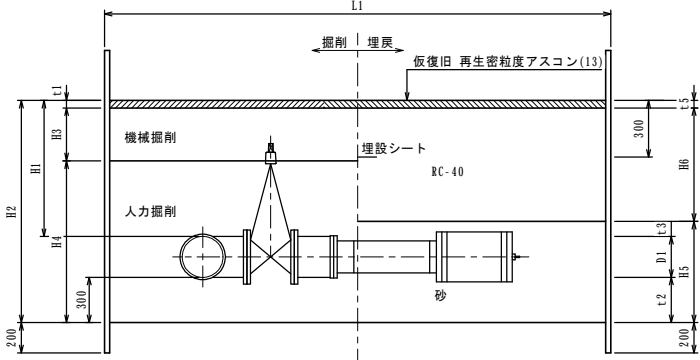
不連続分岐土工

既設DIPφ250mm H=090m (町道・車道)

平面図



断面図



土留工標準図

S=NO SCALE

場内										
土工番号	1	2	3	4	5	6	7	8	9	不連続
舗装種別	As	As	As	As	As	As	As	Co	Co	As
管種	DIP	DIP	DIP	DIP	DIP	DIP	VP	DIP+VP	DIP	DIP
呼び径	φ250	φ250	φ200	φ200	φ250	φ250	φ75	φ75	φ75	φ250
管径	D1 mm	270	270	220	220	270	90	90	170	270
土被り	H1 mm	600	1860	600	1840	600	2330	1720	1740	900
掘削幅	W1 mm	600	900	600	900	1150	1450	900	900	1600
掘削長	W2 mm	-	-	-	-	-	-	-	-	1200
舗装厚	t1 mm	50	50	50	50	50	50	50	50	50
掘削深	H2 mm	920	2180	870	2110	920	2650	1860	880	1880
床掘深	H3 mm	870	2130	820	2060	870	2600	1810	780	1780
砂(管上)	t3 mm	100	100	100	100	100	100	100	100	100
砂(管下)	t2 mm	50	50	50	50	50	50	50	50	300
砂厚	H5 mm	420	420	370	370	420	420	240	240	670
RC-40埋戻深	H6 mm	450	1710	450	1690	450	2180	1570	640	1640
埋戻深	H7 mm	-	-	-	-	-	-	-	-	-
路盤厚	t4 mm	-	-	-	-	-	-	-	-	-
舗装復旧厚	t5 mm	50	50	50	50	50	50	50	-	50

寸法表-1(矢板長)

掘削深さ(m)	矢板長	摘 要
150以下	素掘	
150を越え200以下	2.50	
200を越え250以下	3.00	
250を越え300以下	3.50	
300を越え350以下	4.00	
350を越え400未満	4.50	

寸法表-2(切梁・腹起設置基準)

掘削深さ(m)	段 数	摘 要
200以下	1段梁	
200を越え350以下	2段梁	
350を越え400以下	3段梁	

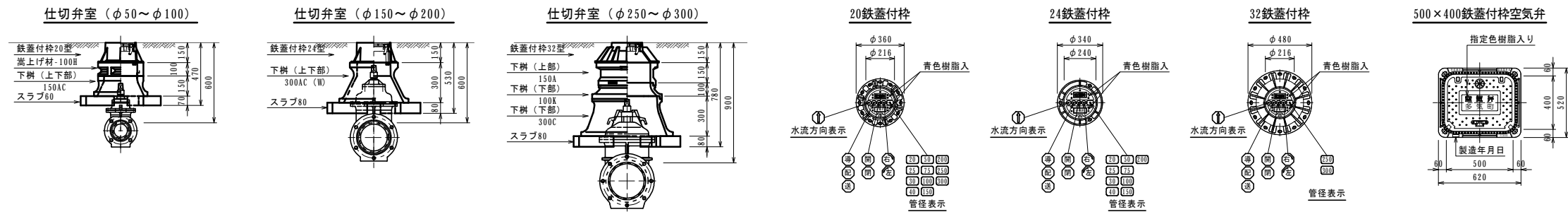
※ 切梁間隔 250mm

※ H寸法は土工掘削深を表す。

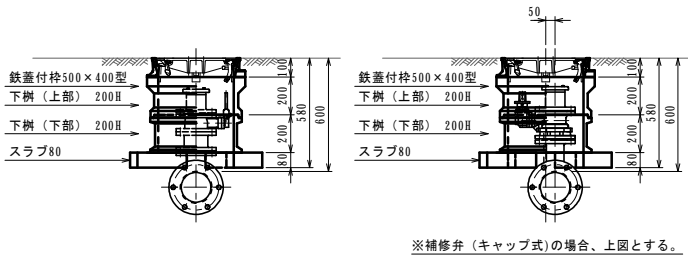
工 事 名	多気町水道事業 南部送配水管布設工事		
工事場所	多気町 神坂 地内		
図 名	掘削標準図		
縮 尺	1:25 (A1) 1:50 (A3)	作成年月日	
工 種		作 成 者	
多 気 町	図面番号	5	

仕切弁・空気弁室据付標準図

S=1: 20



空気弁室（単口用）



仕切弁室（φ50～100）																	
H (本管土被り)	鉄蓋付枠 20型	嵩上げ調整材 25-30H	嵩上げ調整材 25-50H	嵩上げ調整材 25-100H	下柵（上部） 25-100A	下柵（上部） 25-150A	下柵（中部） 25-100B	下柵（中部） 25-150B	下柵（中部） 25-200B	下柵（中部） 25-300B	下柵（下部） 25-200C	下柵（下部） 25-300C	下柵（下部） 25-300C (W)	下柵（上下部） 25-150AC	下柵（上下部） 25-300AC	下柵（上下部） 25-300AC (W)	スラブ80
600	●			●										●			●
700	●		●												●		●
800	●					●						●					●
900	●					●	●					●					●
1000	●					●			●			●					●
1200	●					●			●●			●					●

仕切弁室（φ150～200）																	
H (本管土被り)	鉄蓋付枠 24型	嵩上げ調整材 25-30H	嵩上げ調整材 25-50H	嵩上げ調整材 25-100H	下柵（上部） 25-100A	下柵（上部） 25-150A	下柵（中部） 25-100B	下柵（中部） 25-150B	下柵（中部） 25-200B	下柵（中部） 25-300B	下柵（下部） 25-200C	下柵（下部） 25-300C	下柵（下部） 25-300C (W)	下柵（上下部） 25-150AC	下柵（上下部） 25-300AC	下柵（上下部） 25-300AC (W)	スラブ80
600	●															●	●
700	●		●													●	●
800	●					●							●				●
900	●					●						●					●
1000	●					●	●					●					●
1200	●					●				●		●					●

仕切弁室（φ250～300）																	
H (本管土被り)	鉄蓋付枠 32型	嵩上げ調整材 35-30H	嵩上げ調整材 35-50H	嵩上げ調整材 35-100H	下柵（上部） 35-150A	下柵（中部） 35-100B	下柵（中部） 35-150B	下柵（中部） 35-200B	下柵（中部） 35-300B	下柵（下部） 35-200C	下柵（下部） 35-300C	下柵（下部） 45-300C	下柵（下部） 35-100C (K)	下柵（下部） 35-200C (K)	スラブ80		BOX高
800	●		●									●	●		●		H=680
900	●				●							●	●		●		H=780
1000	●				●	●						●	●		●		H=880
1200	●				●			●				●	●		●		H=980
1400	●				●			●	●			●	●		●		H=1280

空気弁室（単口用）										
H (本管土被り)	鉄蓋付枠 500×400型	嵩上げ調整材 500×400 (10H)	嵩上げ調整材 500×400 (30H)	嵩上げ調整材 500×400 (50H)	下柵（上部） 500×400 (A-200H)	下柵（中部） 500×400 (B-100H)	下柵（中部） 500×400 (B-200H)	下柵（下部） 500×400 (C-200H)	下柵（下部） 500×400 (C-400H)	スラブ80
600～1200	●				●			●		●

『特記仕様』

- ☆ 各弁室ブロックは、●印を適用すること。
- ☆ 上部鉄蓋には、町名・水流方向・管区分・回転方向・開閉状態・口径を表記したものとす。
- ☆ ブロック名称は、参考表示とする。
- ☆ 使用するメーカーは、協議の上決定する。

工 事 名	多気町水道事業 南部送配水管布設工事		
工事場所	多気町 神坂 地内		
図 名	仕切弁・空気弁室据付標準図		
縮 尺	1: 20 (A1) 1: 40 (A3)	作成年月日	
工 種		作 成 者	
多 気 町	図面番号		6