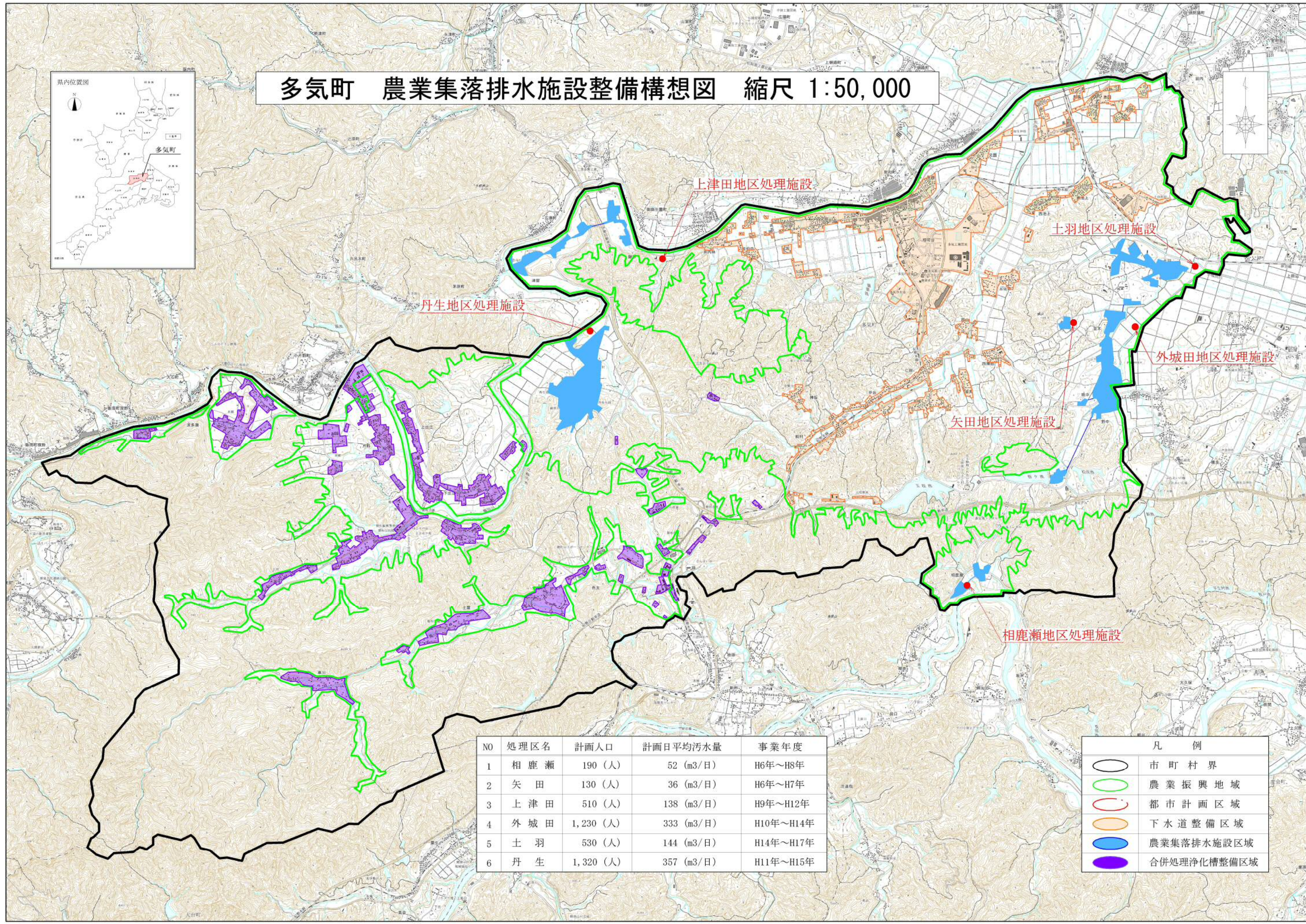


多気町 農業集落排水施設整備構想図 縮尺 1:50,000



NO	処理区名	計画人口	計画日平均汚水量	事業年度
1	相鹿瀬	190 (人)	52 (m ³ /日)	H6年~H8年
2	矢田	130 (人)	36 (m ³ /日)	H6年~H7年
3	上津田	510 (人)	138 (m ³ /日)	H9年~H12年
4	外城田	1,230 (人)	333 (m ³ /日)	H10年~H14年
5	土羽	530 (人)	144 (m ³ /日)	H14年~H17年
6	丹生	1,320 (人)	357 (m ³ /日)	H11年~H15年

凡例	
	市町村界
	農業振興地域
	都市計画区域
	下水道整備区域
	農業集落排水施設区域
	合併処理浄化槽整備区域