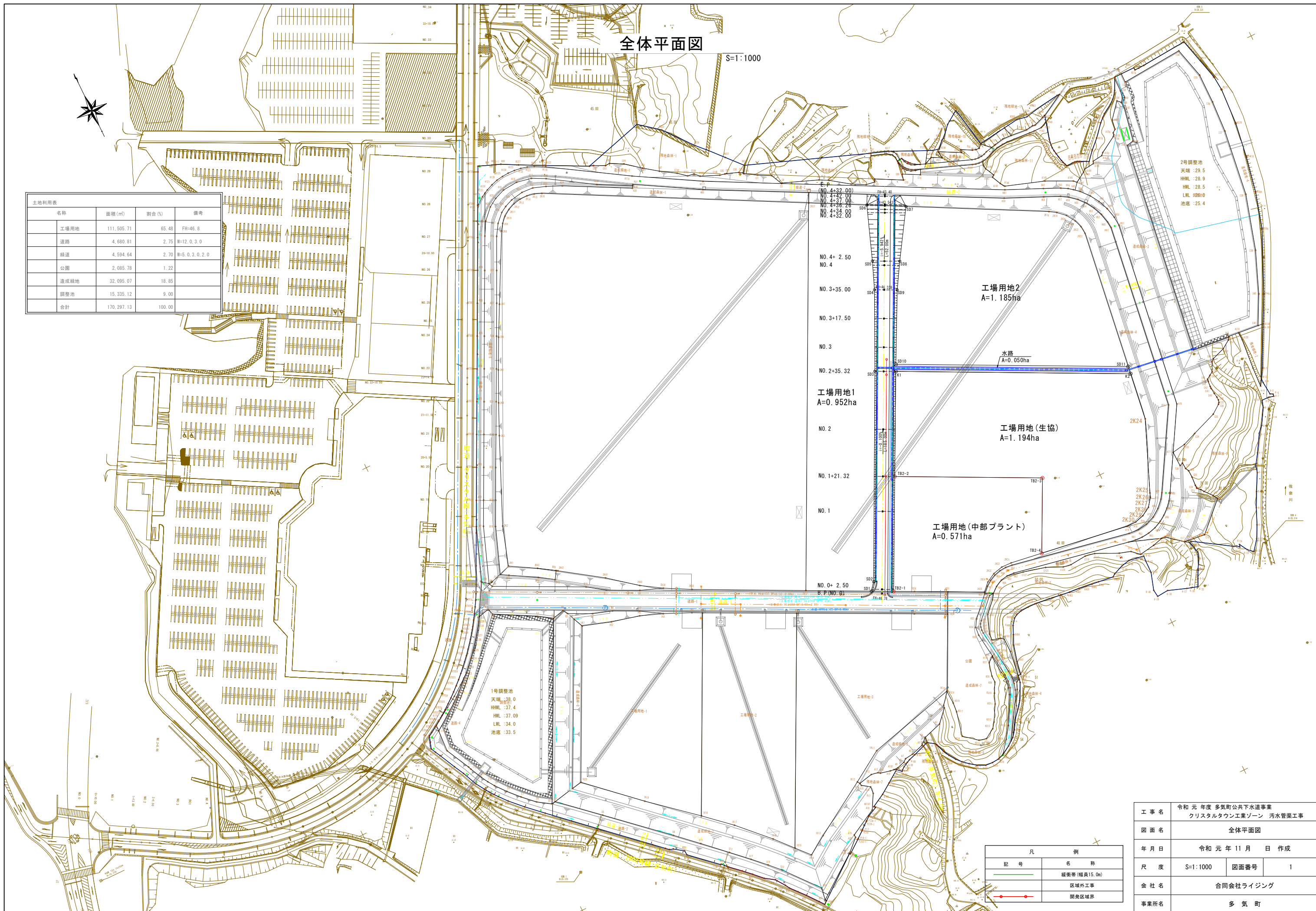


全体平面図

S=1:1000

名称	面積 (㎡)	割合 (%)	備考
工場用地	111,505.71	65.48	FH=46.8
道路	4,680.81	2.75	W=12.0, 3.0
緑道	4,594.64	2.70	W=5.0, 3.0, 2.0
公園	2,085.78	1.22	
造成緑地	32,095.07	18.85	
調整池	15,335.12	9.00	
合計	170,297.13	100.00	



2号調整池
天端 : 29.5
HWL : 28.9
LWL : 28.0
池底 : 25.4

1号調整池
天端 : 38.0
HWL : 37.4
LWL : 37.09
池底 : 34.0
池底 : 33.5

凡 例	
記号	名称
	緩衝帯(幅員15.0m)
	区域外工事
	開発区域界

工事名	令和元年度多気町公共下水道事業 クリスタルタウン工業ゾーン 汚水管渠工事		
図面名	全体平面図		
年月日	令和元 年 11 月 日 作成		
尺度	S=1:1000	図面番号	1
会社名	合同会社ライジング		
事業所名	多気町		

汚水計画平面図

(A1) S=1:500

工場用地1
A=0.952ha

工場用地2
A=1.185ha

工場用地(生協)
A=1.194ha

工場用地(中部プラント)
A=0.571ha

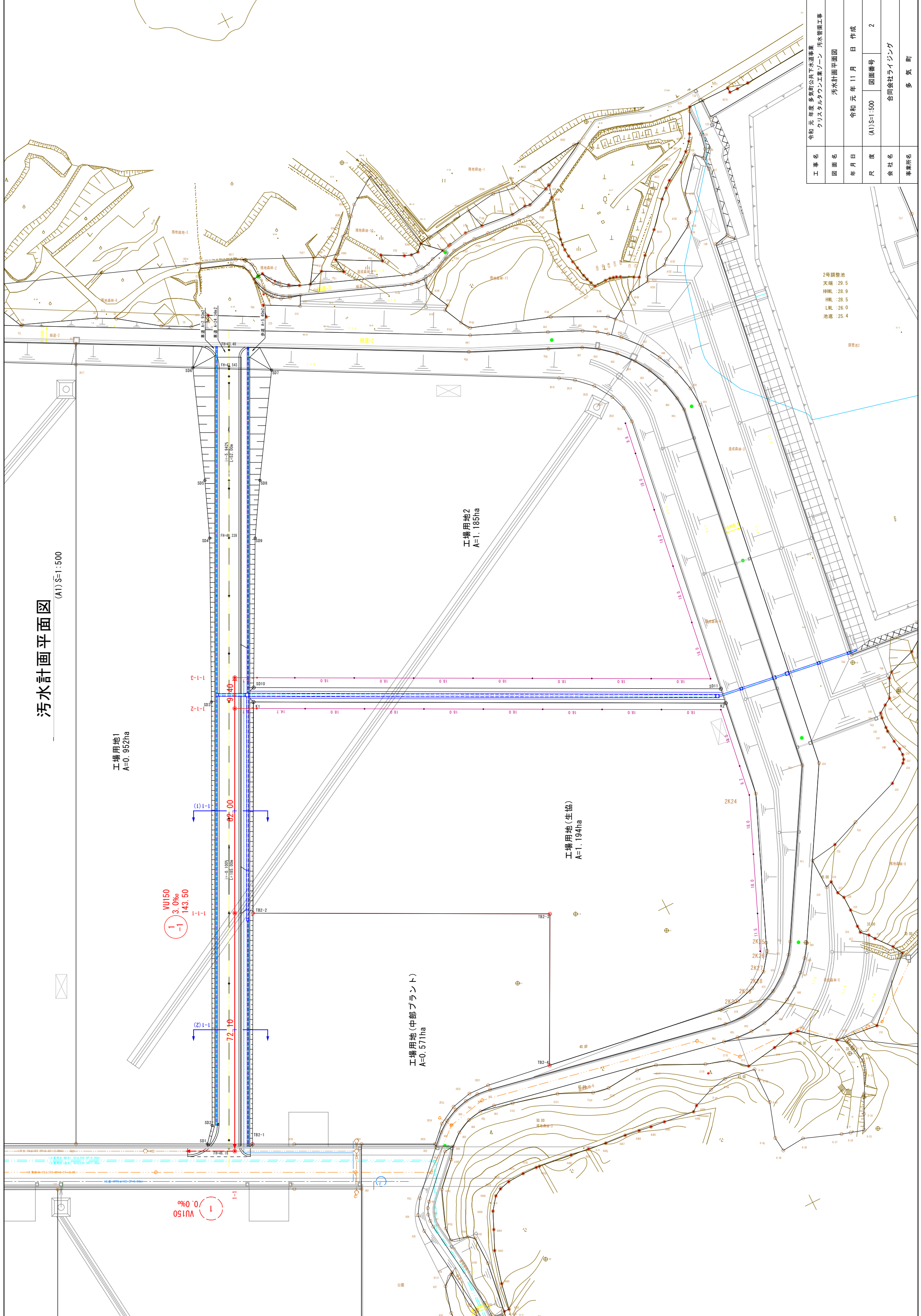
VU150
3.0‰
143.50

VU150
0.0‰

2号調整池
天端: 29.5
時高: 28.9
H: 28.5
L: 26.0
池底: 25.4

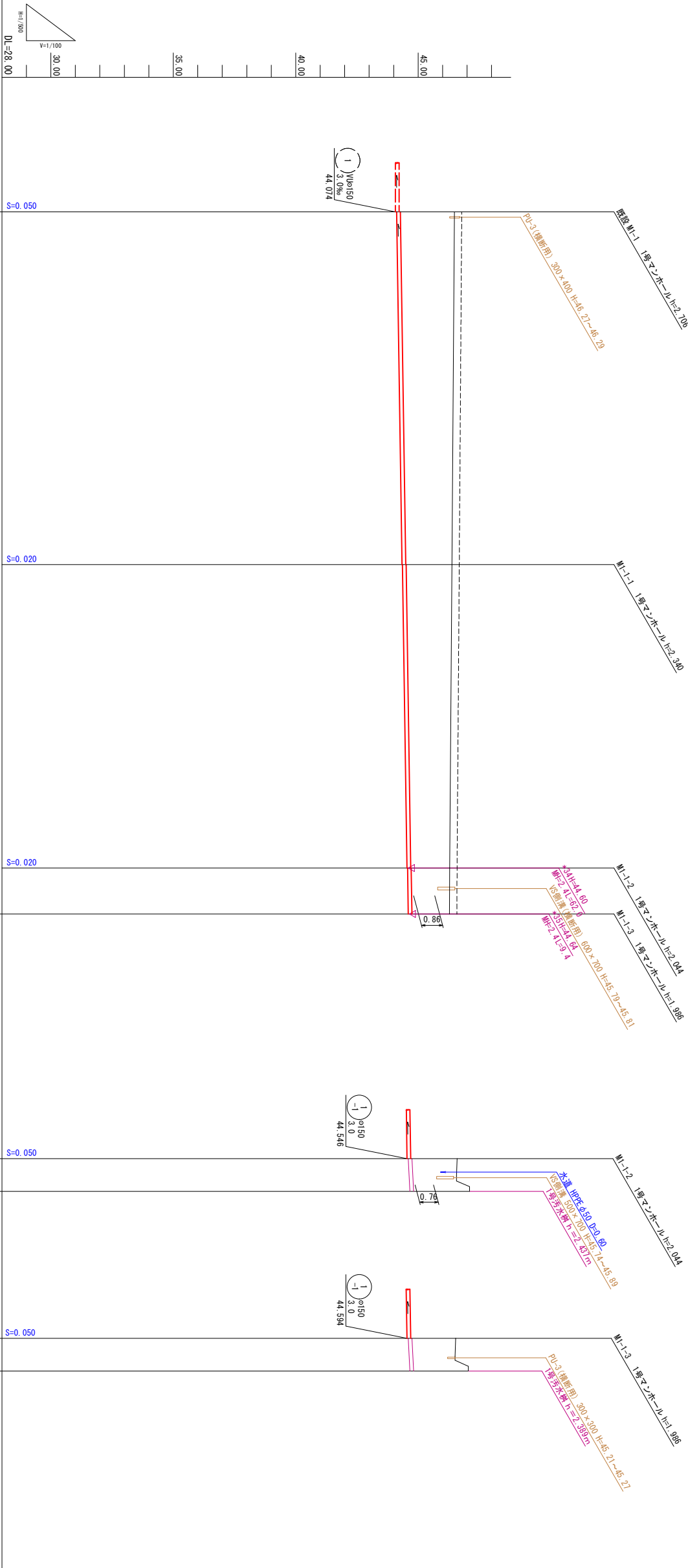
工事名	令和元年度多気町公下水道事業 クリスタルタウン工業ゾーン 汚水管理工事		
図面名	汚水計画平面図		
年月日	令和元	年11	日 作成
尺 度	(A1)S=1:500	図面番号	2
会社名	合同会社ライジング		
事務所名	多気町		

設計者 藤田 慎隆



污水縦断面

S=1:500



管記号							
管径 (mm)						150	150
勾配 (%)						3.0	3.0
人孔間距離 (m)						72.10	62.00
土被り (m)						2.20	1.88
管底高 (m)						44.124	44.340
地盤高 (m)						46.38 (46.78)	46.38 (46.68)
追加距離 (m)						0.00	72.10
単距離 (m)						0.00	72.10
測点	1-1	1-1-1	1-1-2	1-1-3	1-1-2	1-1-3	1-1-3
補助区分							

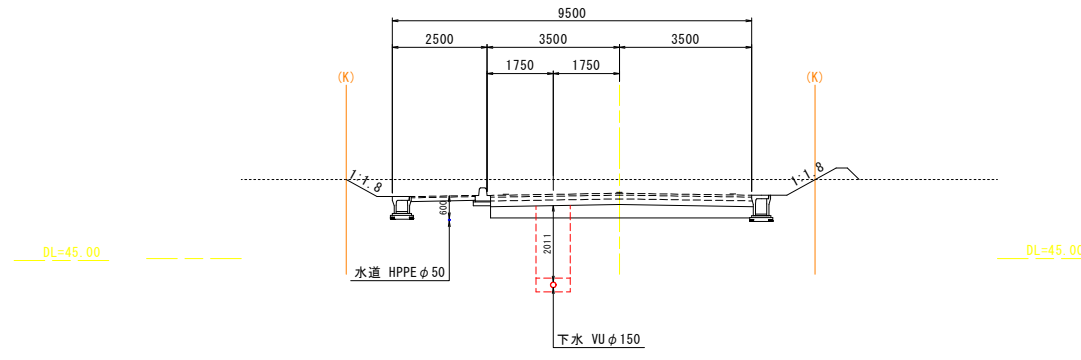
路線番号	
①-1	

工事名	令和元年度多気町公営下水道事業
図面名	クリスタルタウン工業ゾーン 污水管渠工事
年月日	令和元年11月 日 作成
尺 度	(A1) S=1:500 図面番号 3
会社名	合同会社ライジング
事業所名	多気町

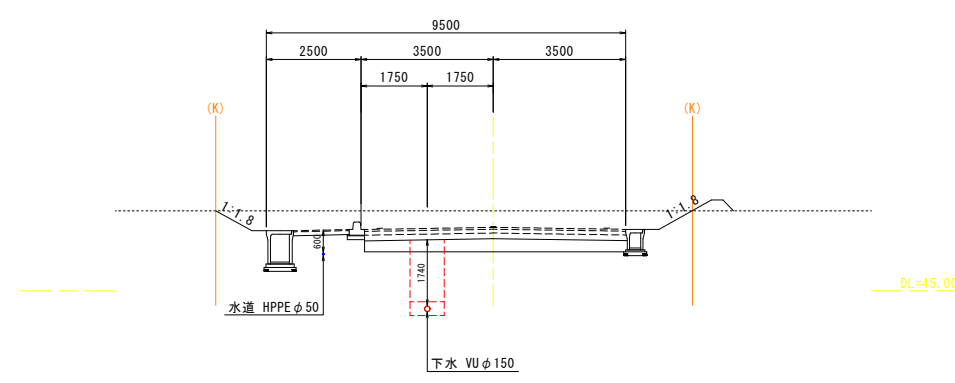
横断図

(A1)S=1:100

1-1 路線
M1-1-1~M1-1



1-1 路線
M1-1-2~M1-1-1



工事名	令和元年度多気町公共下水道事業 クリスタルタウン工業ゾーン 汚水管渠工事		
図面名	横断図		
年月日	令和元 年 11 月 日 作成		
尺度	(A1)S=1:100	図面番号	4
会社名	合同会社ライジング		
事業所名	多気町		