

登録物件 No. 37

所在地	三重県多気郡多気町波多瀬		
物件種目	住宅および土地		
売買(賃貸)条件	売却: 応相談		
交通機関	最寄駅: JR東海・近鉄松阪駅(車で25分、16.5km) 最寄バス停: 松阪駅から三重交道路線バスで40分「大石」停留所下車、(徒歩18分、1.1km)		
建築年	母屋: 築 33年(増築部分: 築 22年) 離れ: 築 不明	土地面積	公簿 797.27 m ²
建物構造	母屋: 木造平屋 離れ: 木造平屋	建物面積	延べ 236.15 m ²
間取	母屋: 6DK		
設備	電気/水道/トイレ(水洗・洋・和・汲み取り)/プロパンガス/井戸		
備考	◆駐車スペース約3台分 ◆納屋あり ◆井戸あり		

間取図





外観



玄関



和室1



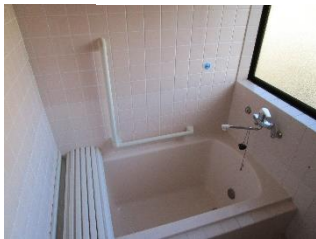
和室2



洋室



キッチン



風呂



洗面所



トイレ1



トイレ2



駐車スペース



畑

主要施設までの距離

- ・最寄りバス停(大石)まで 1.1km (徒歩 18分)
- ・最寄り駅(松阪駅)まで 16.5km (車 25分)
- ・多気町役場まで 14.2km (車 20分)
- ・多気町民文化会館まで 14.2km (車 20分)
- ・勢和振興事務所まで 3.9km (車 5分)
- ・保育園(勢和保育園)まで 4.4km (車 6分)
- ・小学校(勢和小学校)まで 3.4km (車 5分)
- ・中学校(勢和中学校)まで 3.3km (自転車 17分 ・ 車 4分)
- ・図書館(勢和図書館)まで 3.9km (車 5分)
- ・スーパーまで 1.3km (車 1分)
- ・ホームセンターまで 2km (車 2分)
- ・コンビニまで 2km (車 2分)