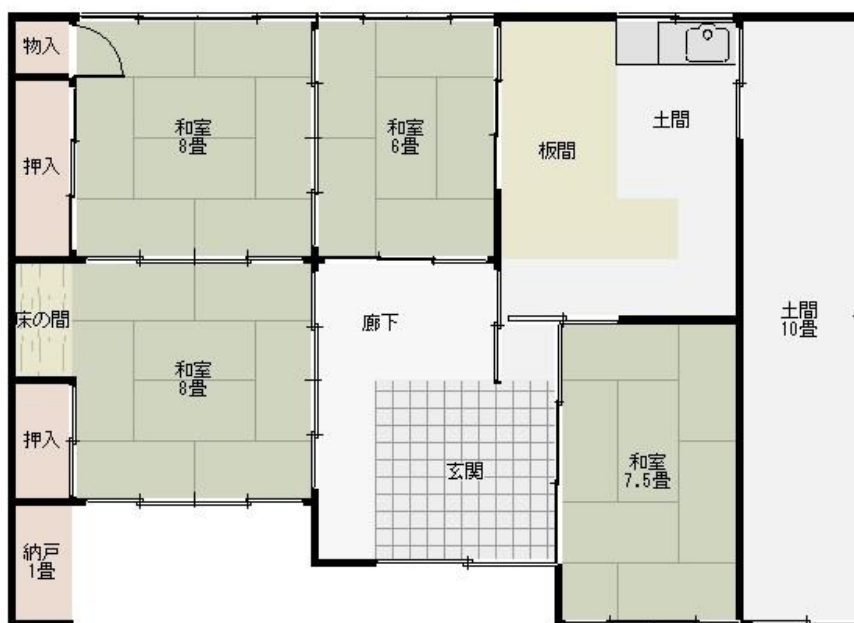


登録物件 No. 34

所在地	三重県多気郡多気町波多瀬		
物件種目	住宅および土地		
売買(賃貸)条件	売却: 応相談		
交通機関	最寄駅: 松阪駅(車で 38 分、18km) 最寄バス停: 多気町営バス・波多瀬橋(徒歩 30 分、1770m)		
建築年	昭和 25 年(築 68 年)	土地面積	公簿 492.63 m ²
建物構造	木造2階建て	建物面積	延べ 121.97 m ²
間取	4DK		
設備	電気/水道		
備考	◆敷地内に畑有り ◆駐車1台分 ◆離れ有り		

間取図





外観



和室



和室 2



玄関



台所



物置



土間



家庭菜園スペース

主要施設までの距離

- ・最寄りバス停(波多瀬集会所)まで 1770m (徒歩 30分)
- ・最寄り駅(松阪駅)まで 18km (車 38分)
- ・多気町役場まで 16km (車 26分)
- ・勢和振興事務所まで 5.8km (車 12分)
- ・多気町民文化会館まで 16km (車 26分)
- ・保育園(勢和保育園)まで 7.1km (車 19分)
- ・小学校(勢和小学校)まで 5.4km (車 12分)
- ・中学校(勢和中学校)まで 5.2km (車 12分・自転車 26分)
- ・図書館(勢和図書館)まで 5.8km (車 12分)
- ・スーパーまで 3.2km (車 11分)
- ・ホームセンターまで 4.4km (車 19分)
- ・コンビニまで 3.9km (車 10分)