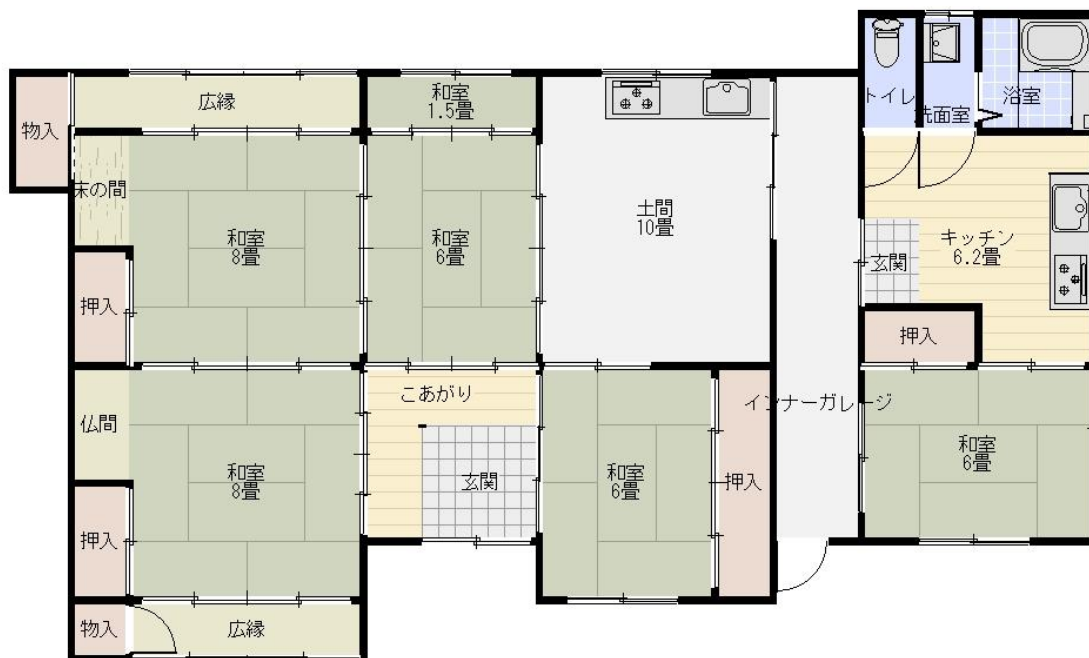


登録物件 No. 39

所在地	三重県多気郡多気町丹生		
物件種目	住宅および土地		
売買(賃貸)条件	売却: 応相談		
交通機関	最寄駅: JR紀勢線・柝原駅(車で12分、6.2km) 最寄バス停: 松阪駅から三重交通路線バス「大杉線」で20分「多気町役場前」停留所下車、多気町営バス「勢和方面行」で20分「丹生大師」停留所下車(徒歩11分、800m)		
建築年	母屋: 築90年 離れ: 築20年	土地面積	公簿 360.33 m ²
建物構造	木造平屋建て	建物面積	延べ 146.10 m ²
間取	5LDK		
設備	電気/水道/トイレ(水洗)/プロパンガス		
備考	◆家庭菜園程度のスペース有り ◆駐車スペース2台分		

間取り図





外観（母屋）



外観（増築部分）



玄関



和室 1



和室 2



土間・流し



和室（はなれ）



洗面台（はなれ）



トイレ（はなれ）



風呂（はなれ）



駐車スペース

主要施設までの距離

- ・最寄りバス停(丹生大師)まで 800m（徒歩 11分）
- ・最寄り駅(栃原駅)まで 6.2km（車 12分）
- ・多気町役場まで 6.7km（車 10分）
- ・多気町民文化会館まで 6.7km（車 10分）
- ・勢和振興事務所まで 4.2km（車 7分）
- ・保育園(勢和保育園)まで 3.5km（車 6分）
- ・小学校(勢和小学校)まで 4.2km（車 7分）
- ・中学校(勢和中学校)まで 4.2km（自転車 15分・車 7分）
- ・図書館(勢和図書館)まで 4.2km（車 8分）
- ・スーパーまで 6.2km（車 9分）
- ・ホームセンターまで 6.6km（車 12分）
- ・コンビニまで 4.7km（車 9分）